
Norme internationale



4628/2

INTERNATIONAL ORGANIZATION FOR STANDARDIZATION • МЕЖДУНАРОДНАЯ ОРГАНИЗАЦИЯ ПО СТАНДАРТИЗАЦИИ • ORGANISATION INTERNATIONALE DE NORMALISATION

**Peintures et vernis — Évaluation de la dégradation des surfaces peintes — Désignation de l'intensité, de la quantité et de la dimension des types courants de défauts —
Partie 2 : Désignation du degré de cloquage**

Paints and varnishes — Evaluation of degradation of paint coatings — Designation of intensity, quantity and size of common types of defect — Part 2 : Designation of degree of blistering

Première édition — 1982-05-01

ITeH STANDARD PREVIEW
(standards.iteh.ai)

[ISO 4628-2:1982](https://standards.iteh.ai/catalog/standards/sist/86b47235-9e16-46a2-8df0-e82eb8318830/iso-4628-2-1982)

<https://standards.iteh.ai/catalog/standards/sist/86b47235-9e16-46a2-8df0-e82eb8318830/iso-4628-2-1982>

CDU 667.613.2 : 620.191.33

Réf. n° : ISO 4628/2-1982 (F)

Descripteurs : peinture, vernis, défaut de surface, cloquage, désignation.

Avant-propos

L'ISO (Organisation internationale de normalisation) est une fédération mondiale d'organismes nationaux de normalisation (comités membres de l'ISO). L'élaboration des Normes internationales est confiée aux comités techniques de l'ISO. Chaque comité membre intéressé par une étude a le droit de faire partie du comité technique correspondant. Les organisations internationales, gouvernementales et non gouvernementales, en liaison avec l'ISO, participent également aux travaux.

Les projets de Normes internationales adoptés par les comités techniques sont soumis aux comités membres pour approbation, avant leur acceptation comme Normes internationales par le Conseil de l'ISO.

La Norme internationale ISO 4628/2 a été élaborée par le comité technique ISO/TC 35, *Peintures et vernis*.

Cette Norme internationale résulte de la division en différentes parties de la Norme internationale ISO 4628/1-1978, qui avait été approuvée par les comités membres des pays suivants :

Afrique du Sud, Rép. d'	France	Roumanie
Allemagne, R. F.	Inde	Royaume-Uni
Australie	Iran	Suède
Autriche	Italie	Suisse
Brésil	Mexique	Tchécoslovaquie
Canada	Nouvelle-Zélande	Turquie
Chili	Pays-Bas	Yougoslavie
Corée, Rép. de	Portugal	

Aucun comité membre ne l'avait désapprouvée.

Cette Norme internationale annule et remplace la section deux de la Norme internationale ISO 4628/1-1978.

Peintures et vernis — Évaluation de la dégradation des surfaces peintes — Désignation de l'intensité, de la quantité et de la dimension des types courants de défauts — Partie 2 : Désignation du degré de cloquage

0 Introduction

La présente Norme internationale fait partie d'une série de normes traitant de l'échantillonnage et des essais des peintures, vernis et produits assimilés.

Les autres parties de l'ISO 4628, déjà publiées ou en cours de préparation, sont :

Partie 1 : Principes généraux et modes de cotation.

Partie 3 : Désignation du degré d'enrouillement.

Partie 4 : Désignation du degré de craquelage.

Partie 5 : Désignation du degré d'écaillage.

Partie 6 : Désignation du degré de farinage.¹⁾

La partie 1 de l'ISO 4628 définit le système de désignation de l'intensité, de la quantité et de la dimension des types courants de défauts des revêtements de peinture et expose les principes de base du système en ce qui concerne la désignation de la quantité et de la dimension des défauts, en particulier les défauts causés par le vieillissement et les intempéries.

Les parties 2 à 6 fournissent des échelles auxiliaires illustrées ou d'autres échelles de référence pour évaluer des types particuliers de défauts. Dans la mesure du possible, ces échelles sont basées sur des modes d'évaluation bien établis.

1 Objet et domaine d'application

La présente partie de l'ISO 4628 fournit des étalons illustrés pour la désignation du degré de cloquage des revêtements de peinture.

2 Reference

ASTM D 714-56, *Evaluating degree of blistering of paints* (Évaluation du degré de cloquage des peintures).

3 Évaluation

Évaluer la densité et la dimension du cloquage d'un revêtement de peinture au moyen des étalons illustrés reproduits aux pages 3 à 6.

Ces étalons illustrent des cloques de degrés 2, 3, 4 et 5, respectivement, et, pour chaque degré, dans les dimensions 2, 3, 4 et 5.

NOTE — Les étalons de référence photographiques proviennent de l'ASTM D 714-56.

La correspondance entre les systèmes d'évaluation ISO et ASTM est indiquée dans le tableau.

Tableau — Correspondance entre les systèmes d'évaluation ISO et ASTM

Degré (densité) ASTM		Dimension	
	ISO	ASTM	ISO
Nul (inférieur à peu)	0		
Peu	1	(plus petit que 8)	1
Moyen	2	8	2
Moyen — Dense	3	6	3
Dense	4	4	4
	5	2	5

4 Procès-verbal d'essai

Le procès-verbal d'essai doit contenir au moins les informations suivantes :

- le type et l'identification du produit essayé;
- la référence de la présente Norme internationale (ISO 4628/2);
- l'évaluation numérique du degré (densité) de cloquage;
- l'évaluation numérique de la dimension du cloquage, par exemple :

cloques 2 (S2)

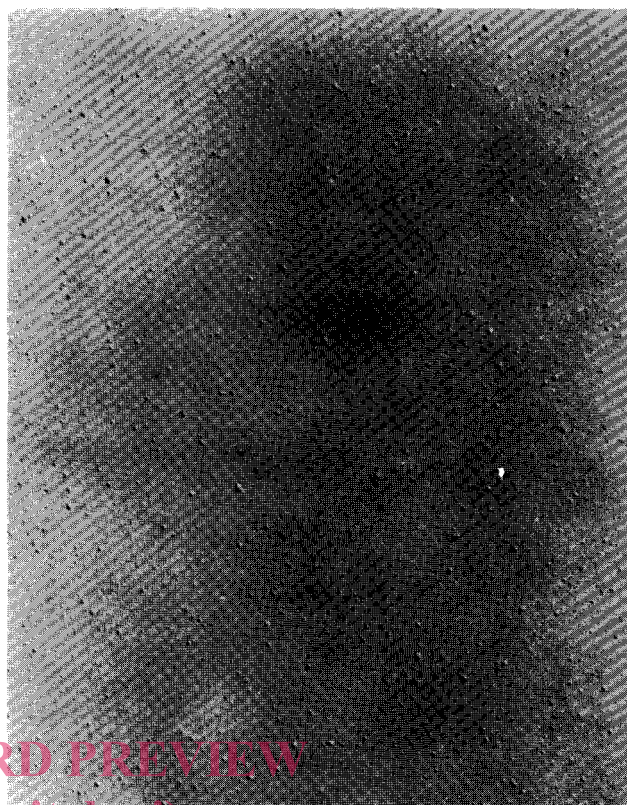
Si une éprouvette présente des cloques de dimensions variables, l'évaluation de la dimension retenue doit être celle des plus grandes cloques qui sont suffisamment nombreuses pour être caractéristiques de l'éprouvette;

- la date de l'essai.

1) Actuellement au stade de projet.



Degré 2

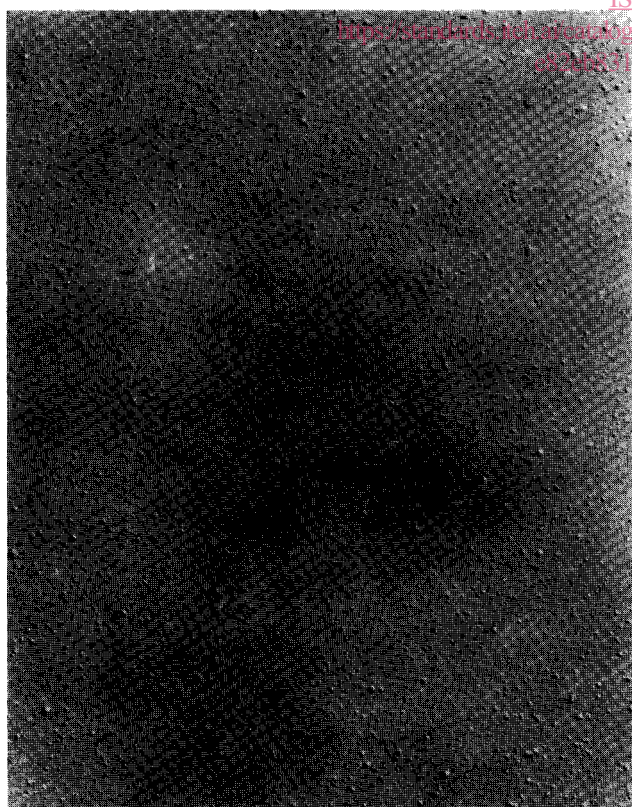


Degré 3

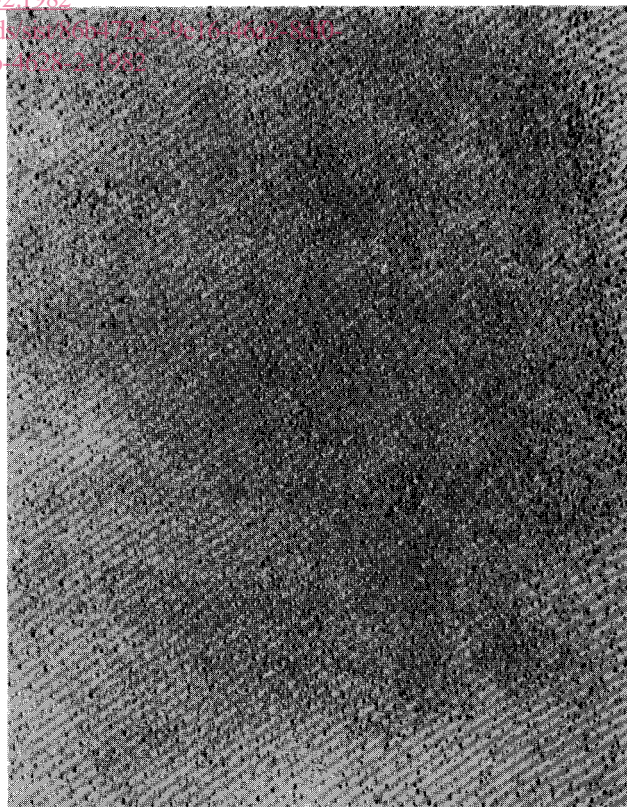
iTeh STANDARD PREVIEW
(standards.iteh.ai)

ISO 4628-2:1982

<https://standards.iteh.ai/catalog/standards/sist/45091271-4628-2-1982/iso-4628-2-1982>

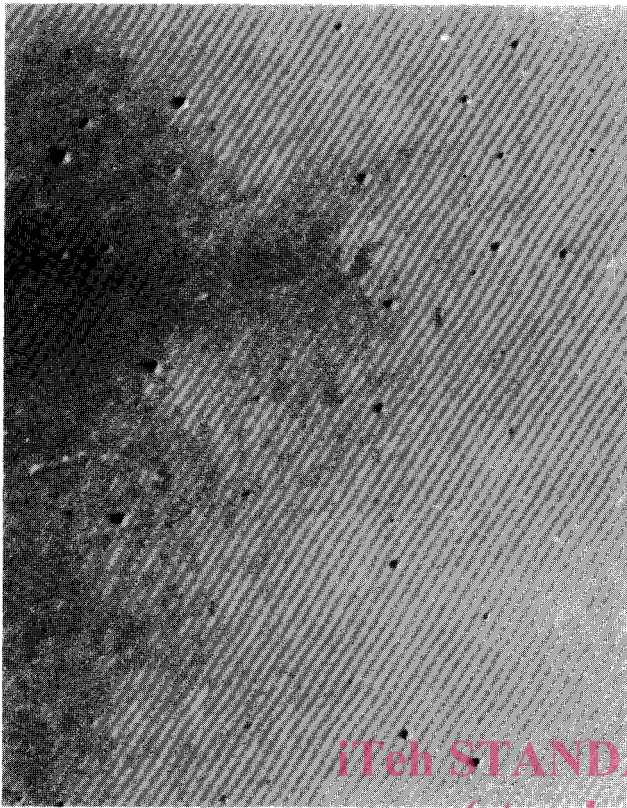


Degré 4

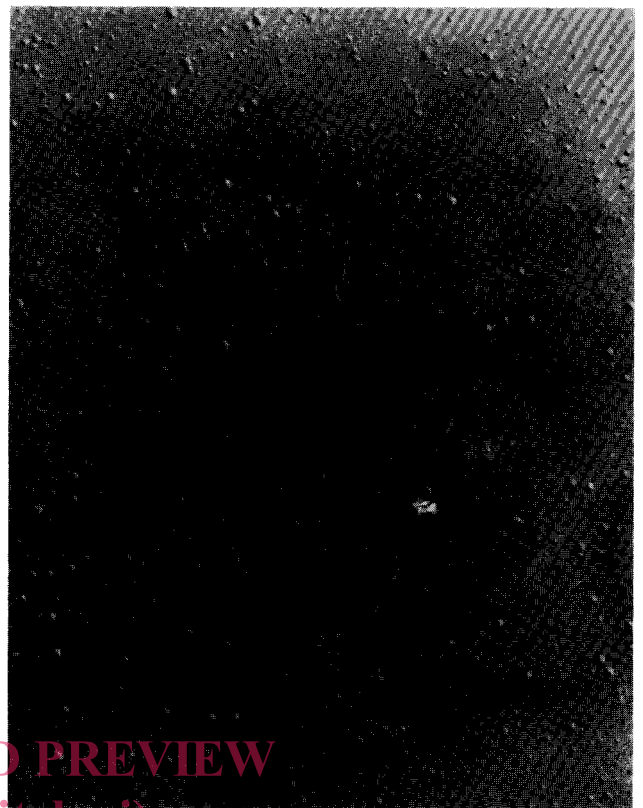


Degré 5

Cloques de dimension 2



Degré 2



Degré 3

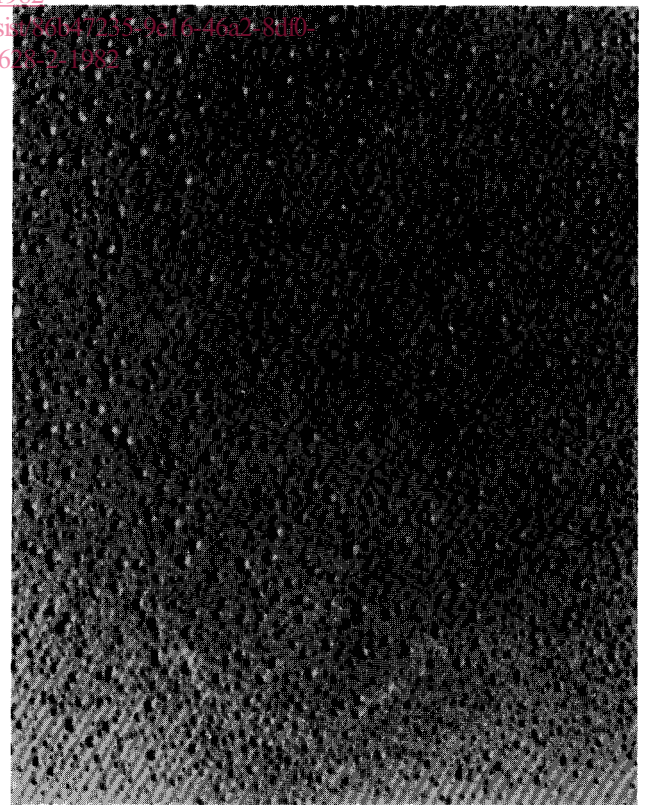
ITeH STANDARD PREVIEW
(standards.iteh.ai)

ISO 4628-2:1982

<https://standards.iteh.ai/en/standards/iso-4628-2-1982/iso-4628-2-1982>

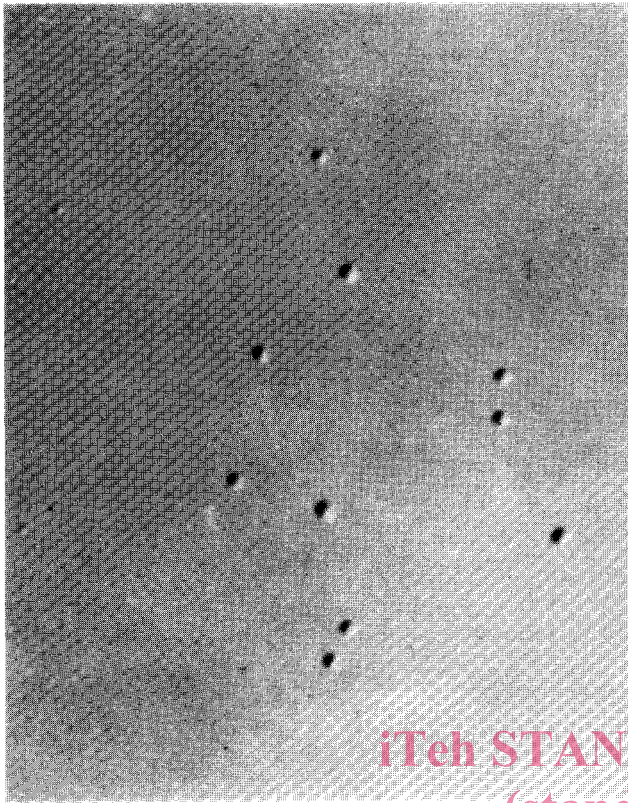


Degré 4

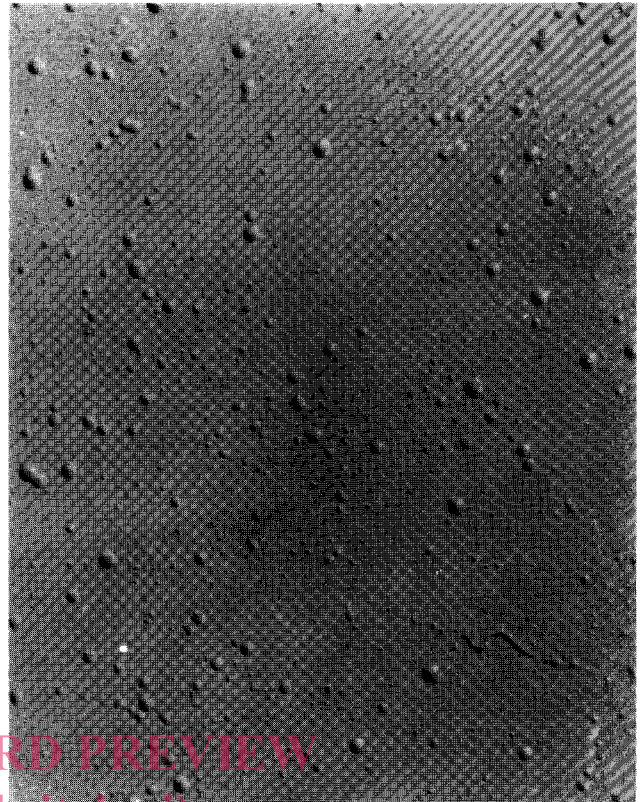


Degré 5

Cloques de dimension 3



Degré 2

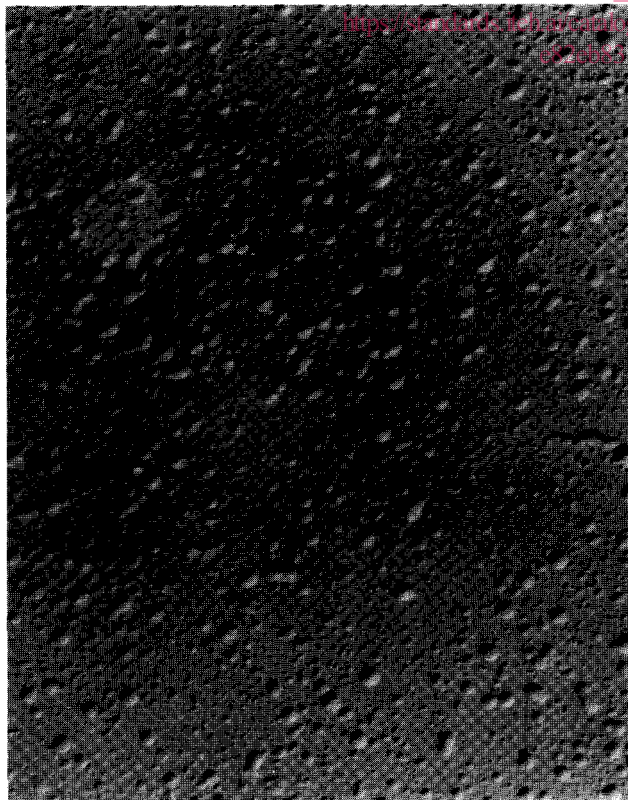


Degré 3

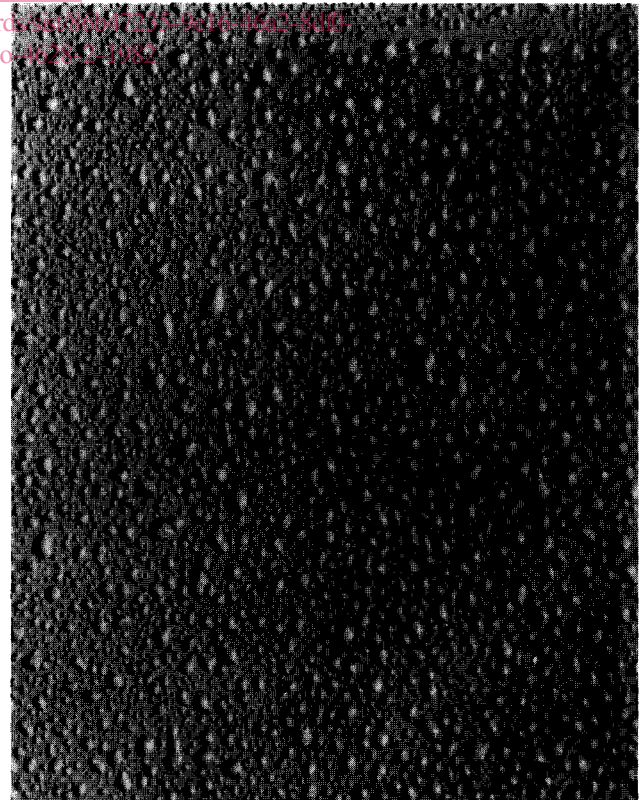
iTeh STANDARD PREVIEW
(standards.iteh.ai)

ISO 4628-2:1982

<https://standards.iteh.ai/catalog/standards/sist/8830/iso-4628-2-1982>

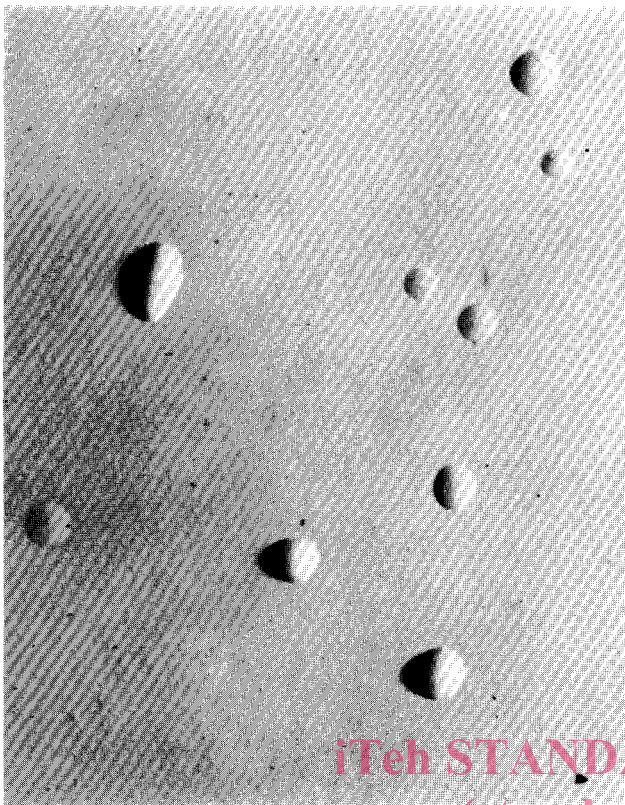


Degré 4

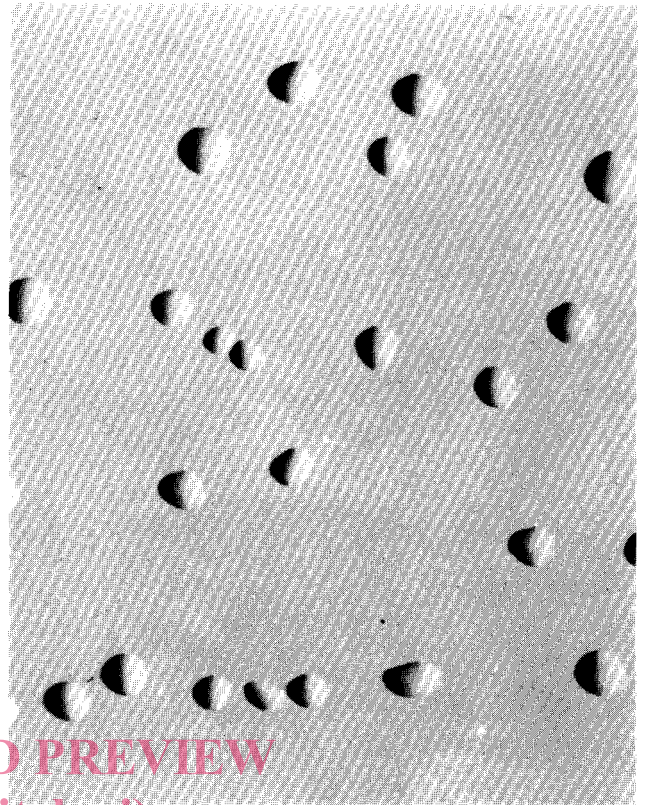


Degré 5

Cloques de dimension 4



Degré 2

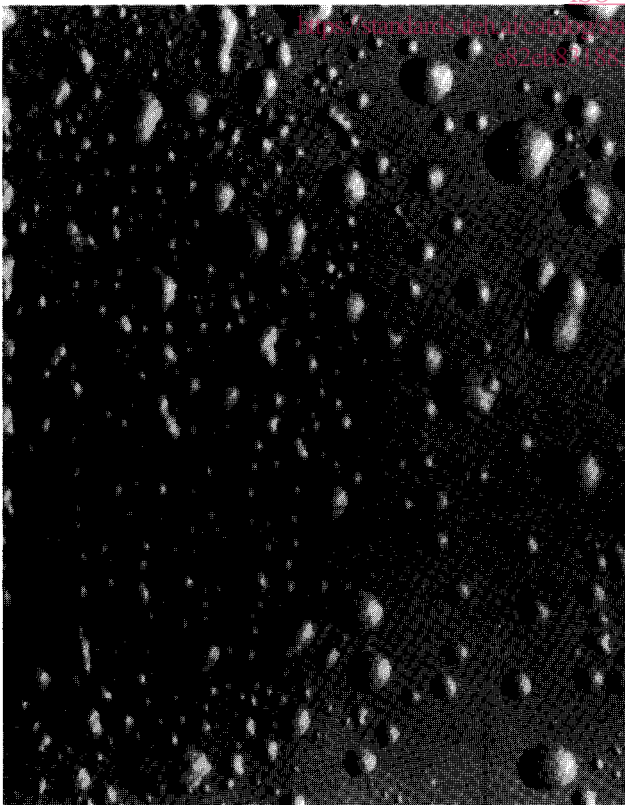


Degré 3

iTeh STANDARD PREVIEW
(standards.iteh.ai)

ISO 4628-2:1982

<https://standards.iteh.ai/catalog/standards/sist/315-9c15-4628-2/iso-4628-2-1982/iso-4628-2-1982>



Degré 4



Degré 5

Cloques de dimension 5

iTeh STANDARD PREVIEW
(standards.iteh.ai)

ISO 4628-2:1982

<https://standards.iteh.ai/catalog/standards/sist/86b47235-9e16-46a2-8df0-e82eb8318830/iso-4628-2-1982>