

---

Norme internationale



4628/5

---

INTERNATIONAL ORGANIZATION FOR STANDARDIZATION • МЕЖДУНАРОДНАЯ ОРГАНИЗАЦИЯ ПО СТАНДАРТИЗАЦИИ • ORGANISATION INTERNATIONALE DE NORMALISATION

---

**Peintures et vernis — Évaluation de la dégradation des surfaces peintes — Désignation de l'intensité, de la quantité et de la dimension des types courants de défauts — Partie 5 : Désignation du degré d'écaillage**

*Paints and varnishes — Evaluation of degradation of paint coatings — Designation of intensity, quantity and size of common types of defect — Part 5 : Designation of degree of flaking*

Première édition — 1982-05-01

**ITeH STANDARD PREVIEW**  
**(standards.iteh.ai)**

[ISO 4628-5:1982](https://standards.iteh.ai/catalog/standards/sist/97ed3f9a-c25e-440b-9c61-d1127a836afa/iso-4628-5-1982)

<https://standards.iteh.ai/catalog/standards/sist/97ed3f9a-c25e-440b-9c61-d1127a836afa/iso-4628-5-1982>

---

CDU 667.613.2 : 620.191.33

Réf. n° : ISO 4628/5-1982 (F)

Descripteurs : peinture, vernis, défaut de surface, désignation.

## Avant-propos

L'ISO (Organisation internationale de normalisation) est une fédération mondiale d'organismes nationaux de normalisation (comités membres de l'ISO). L'élaboration des Normes internationales est confiée aux comités techniques de l'ISO. Chaque comité membre intéressé par une étude a le droit de faire partie du comité technique correspondant. Les organisations internationales, gouvernementales et non gouvernementales, en liaison avec l'ISO, participent également aux travaux.

Les projets de Normes internationales adoptés par les comités techniques sont soumis aux comités membres pour approbation, avant leur acceptation comme Normes internationales par le Conseil de l'ISO.

La Norme internationale ISO 4628/5 a été élaborée par le comité technique ISO/TC 35, *Peintures et vernis*.

Cette Norme internationale, précédemment section cinq du projet d'Additif 1 à la Norme internationale ISO 4628/1-1978, a été soumise aux comités membres en décembre 1979 et a été approuvée par les comités membres des pays suivants :

Afrique du Sud, Rép. d'	France	Pologne
Allemagne, R. F.	Inde	Roumanie
Australie	Irlande	Royaume-Uni
Autriche	Israël	Suède
Brésil	Italie	Suisse
Chine	Kenya	URSS
Corée, Rép. de	Norvège	
Espagne	Pays-Bas	

Aucun comité membre ne l'a désapprouvée.

# Peintures et vernis — Évaluation de la dégradation des surfaces peintes — Désignation de l'intensité, de la quantité et de la dimension des types courants de défauts — Partie 5 : Désignation du degré d'écaillage

## 0 Introduction

La présente Norme internationale fait partie d'une série de normes traitant de l'échantillonnage et des essais des peintures, vernis et produits assimilés.

Les autres parties de l'ISO 4628, déjà publiées ou en cours de préparation, sont :

Partie 1 : Principes généraux et modes de notation.

Partie 2 : Désignation du degré de cloquage.

Partie 3 : Désignation du degré d'enrouillement.

Partie 4 : Désignation du degré de craquelage.

Partie 6 : Désignation du degré de farinage.<sup>1)</sup>

La partie 1 de l'ISO 4628 définit le système de désignation de l'intensité, de la quantité et de la dimension des types courants de défauts des revêtements de peinture et expose les principes de base du système en ce qui concerne la désignation de la quantité et de la dimension des défauts, en particulier les défauts causés par le vieillissement et les intempéries.

Les parties 2 à 6 fournissent des échelles auxiliaires illustrées ou d'autres échelles de référence pour évaluer des types particuliers de défauts. Dans la mesure du possible, ces échelles sont basées sur des modes d'évaluation bien établis.

## 1 Objet et domaine d'application

La présente partie de l'ISO 4628 fournit des étalons illustrés pour la désignation du degré d'écaillage des revêtements de peinture.

## 2 Évaluation

Évaluer l'importance de l'écaillage sur la base de la surface relative écaillée, par référence au tableau 1 et en utilisant les figures 1 et 2 comme exemples.

NOTE — La figure 1 illustre un écaillage ne présentant pas de direction préférentielle et la figure 2 illustre un écaillage présentant une direction préférentielle due à l'anisotropie du substrat.

Tableau 1 — Échelle de désignation de l'importance de l'écaillage

Classe	Surface écaillée %
0	0
1	0,1
2	0,3
3	1
4	3
5	15

Désigner la dimension moyenne des surfaces individuelles touchées par l'écaillage, si besoin est, suivant la classification donnée dans le tableau 2.

Tableau 2 — Échelle de désignation de la dimension moyenne approchée des surfaces écaillées

Classe	Dimension de l'écaillage (plus grande dimension)
0	Invisible sous agrandissement de X 10
1	Jusqu'à 1 mm
2	Jusqu'à 3 mm
3	Jusqu'à 10 mm
4	Jusqu'à 30 mm
5	Supérieure à 30 mm

Indiquer la profondeur de l'écaillage par référence au niveau de la couche du système de peinture atteinte par les défauts.

1) Actuellement au stade de projet.

Deux principaux types de défauts par écaillage sont à distinguer :

- a) couche de finition écaillée de la couche sous-jacente;
- b) système de peinture entier détaché du substrat.

### 3 Procès-verbal d'essai

Le procès-verbal d'essai doit contenir au moins les informations suivantes :

- a) le type et l'identification du produit essayé;
- b) la référence de la présente Norme internationale (ISO 4628/5);
- c) l'évaluation numérique de l'importance de l'écaillage;

- d) l'évaluation numérique de la dimension de l'écaillage;
- e) la profondeur de l'écaillage (a ou b), par exemple :  
écaillage 3 (S2) a

Lorsque l'éprouvette présente un écaillage de dimensions variables, relever comme dimension celle des surfaces écaillées les plus importantes qui sont suffisamment nombreuses pour être typiques de l'éprouvette.

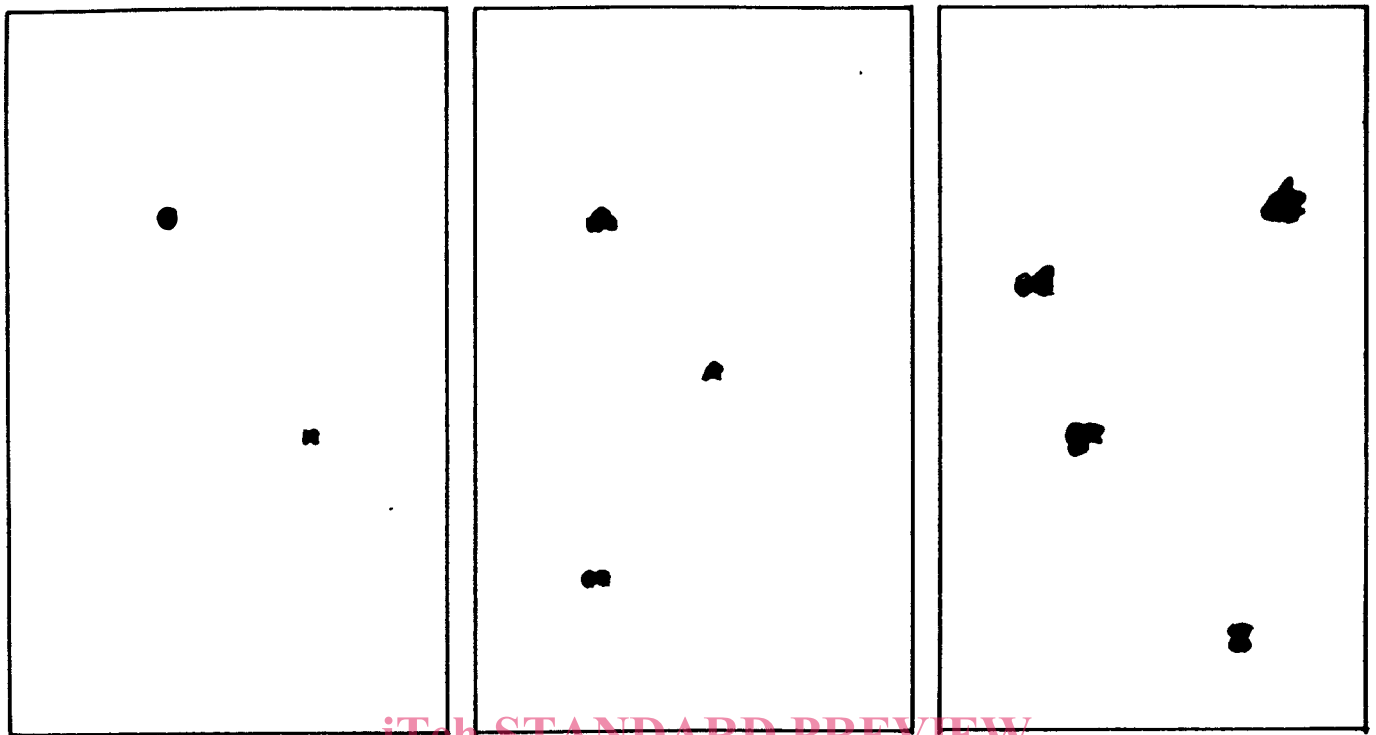
Si nécessaire, le procès-verbal peut être complété par une description qualitative de la dégradation. L'utilisation d'un tel commentaire doit, cependant, être évitée dans toute la mesure du possible;

- f) la date de l'examen.

## iTeh STANDARD PREVIEW (standards.iteh.ai)

ISO 4628-5:1982

<https://standards.iteh.ai/catalog/standards/sist/97ed3f9a-c25e-440b-9c61-d1127a836afa/iso-4628-5-1982>



Quantité 1

Quantité 2

Quantité 3

STANDARD PREVIEW  
(standards.iteh.ai)

ISO 4628-5:1982

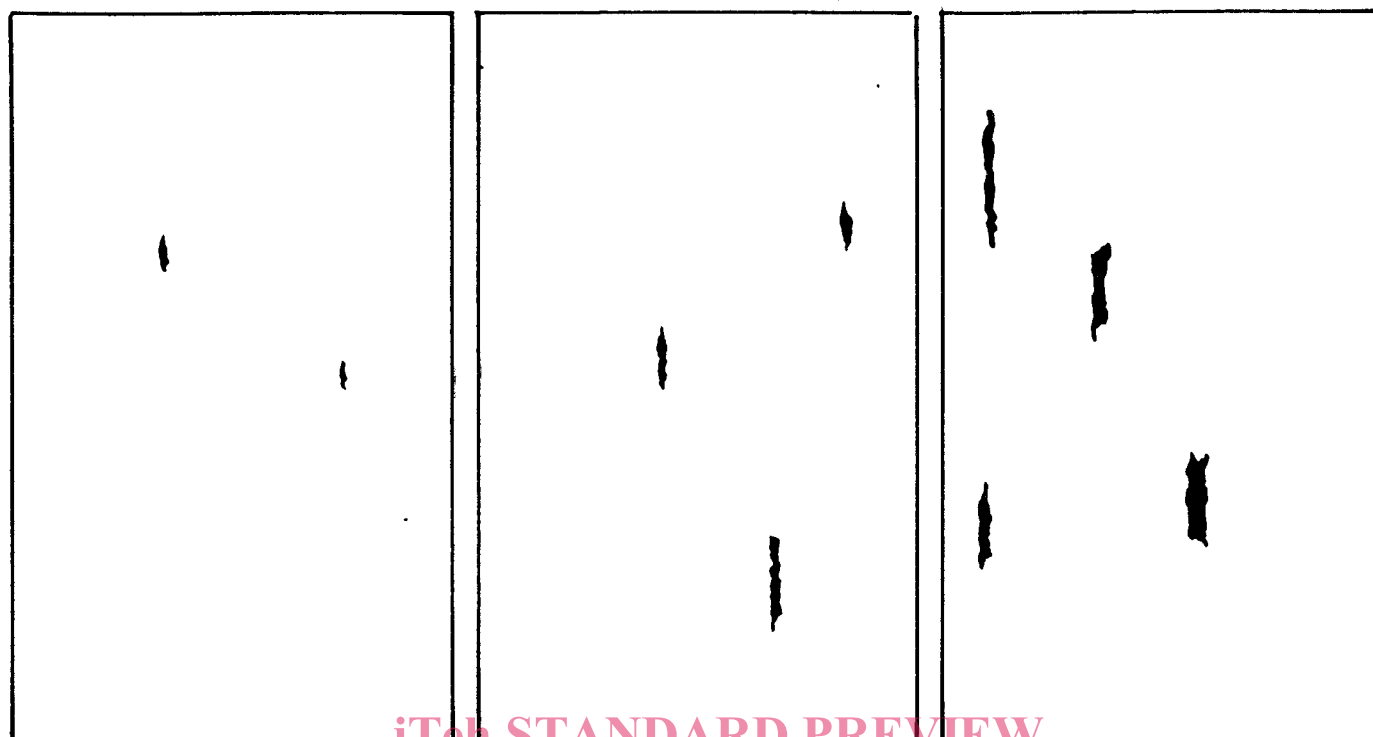
<https://standards.iteh.ai/catalog/standards/sist/97ed30e-c25e-440b-9c61-d1127a836afa/iso-4628-5-1982>



Quantité 4

Quantité 5

Figure 1 — Écaillage ne présentant pas de direction préférentielle



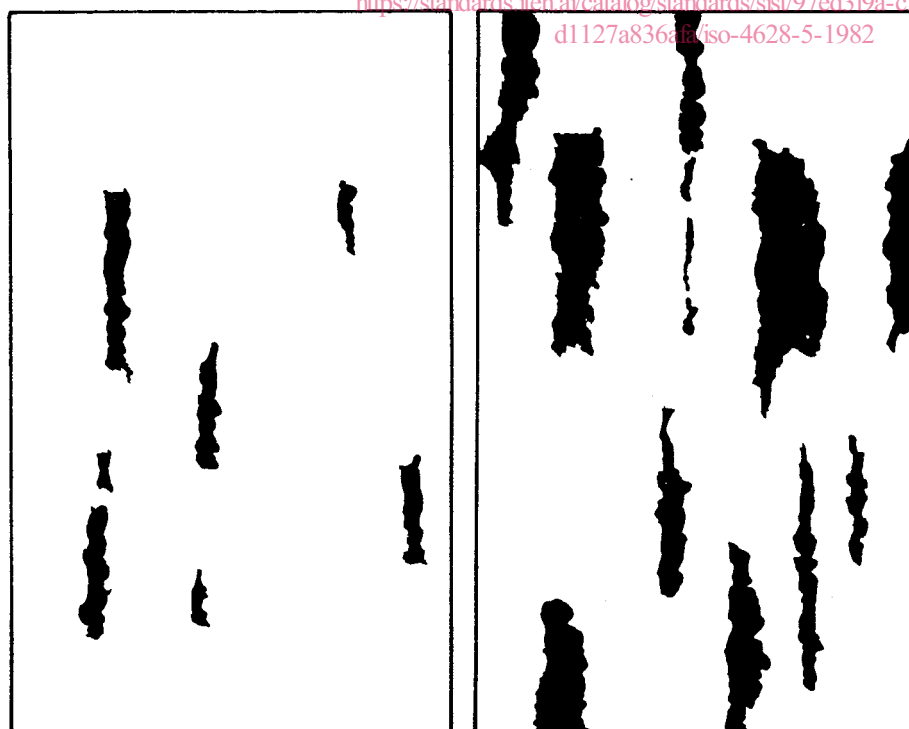
Quantité 1

Quantité 2

Quantité 3

ISO 4628-5:1982

<https://standards.iteh.ai/catalog/standards/sist/97ed3f9a-c25e-440b-9c61-d1127a836af/iso-4628-5-1982>



Quantité 4

Quantité 5

Figure 2 — Écaillage présentant une direction préférentielle

**iTeh STANDARD PREVIEW**  
**(standards.iteh.ai)**

ISO 4628-5:1982

<https://standards.iteh.ai/catalog/standards/sist/97ed3f9a-c25e-440b-9c61-d1127a836afa/iso-4628-5-1982>

**iTeh STANDARD PREVIEW**  
**(standards.iteh.ai)**

ISO 4628-5:1982

<https://standards.iteh.ai/catalog/standards/sist/97ed3f9a-c25e-440b-9c61-d1127a836afa/iso-4628-5-1982>