
Norme internationale



4753

INTERNATIONAL ORGANIZATION FOR STANDARDIZATION • МЕЖДУНАРОДНАЯ ОРГАНИЗАЦИЯ ПО СТАНДАРТИЗАЦИИ • ORGANISATION INTERNATIONALE DE NORMALISATION

Éléments de fixation — Extrémités des éléments à filetage extérieur métrique ISO

Fasteners — Ends of parts with external metric ISO thread

Première édition — 1983-05-01

ITeH STANDARD PREVIEW
(standards.iteh.ai)

[ISO 4753:1983](#)

<https://standards.iteh.ai/catalog/standards/sist/41e90d9f-eed6-4ca7-9808-6c1c86056064/iso-4753-1983>

CDU 621.882.092

Réf. n° : ISO 4753-1983 (F)

Descripteurs : élément de fixation, boulon, vis, dimension.

Avant-propos

L'ISO (Organisation internationale de normalisation) est une fédération mondiale d'organismes nationaux de normalisation (comités membres de l'ISO). L'élaboration des Normes internationales est confiée aux comités techniques de l'ISO. Chaque comité membre intéressé par une étude a le droit de faire partie du comité technique correspondant. Les organisations internationales, gouvernementales et non gouvernementales, en liaison avec l'ISO, participent également aux travaux.

Les projets de Normes internationales adoptés par les comités techniques sont soumis aux comités membres pour approbation, avant leur acceptation comme Normes internationales par le Conseil de l'ISO.

La Norme internationale ISO 4753 a été élaborée par le comité technique ISO/TC 2, *Éléments de fixation*, et a été soumise aux comités membres en décembre 1981.

Les comités membres des pays suivants l'ont approuvée:

Afrique du Sud, Rép. d'	Égypte, Rép. arabe d'	Nouvelle-Zélande
Allemagne, R.F.	Espagne	Pays-Bas
Australie	Finlande	Pologne
Autriche	France	Roumanie
Belgique	Hongrie	Royaume-Uni
Brésil	Inde	Suède
Canada	Irlande	Suisse
Chine	Italie	Tchécoslovaquie
Corée, Rép. de	Japon	URSS
Corée, Rép. dém. p. de	Mexique	
Danemark	Norvège	

Le comité membre du pays suivant l'a désapprouvée pour des raisons techniques:

USA

Éléments de fixation — Extrémités des éléments à filetage extérieur métrique ISO

iTeh STANDARD PREVIEW
(standards.iteh.ai)

1 Objet et domaine d'application

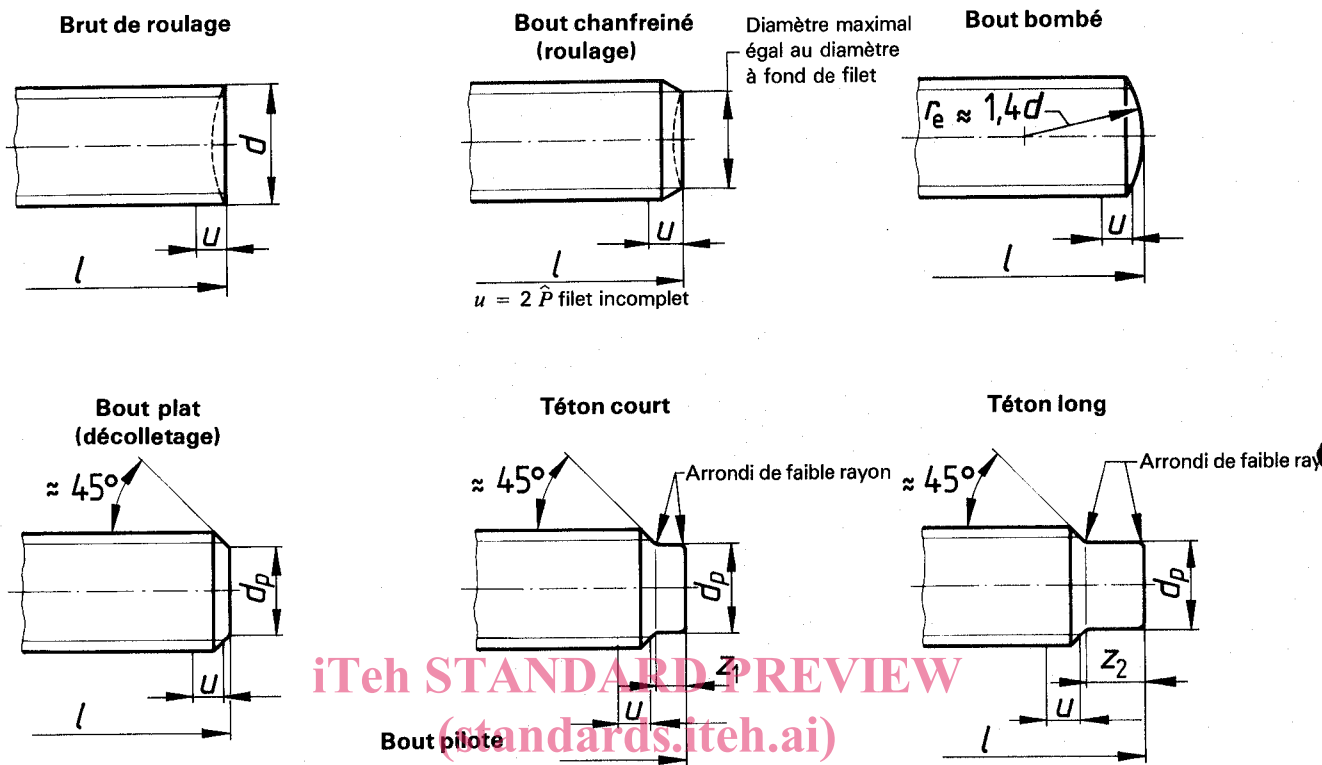
La présente Norme internationale spécifie la forme et fixe les dimensions des extrémités des éléments à filetage extérieur métrique ISO (par exemple, extrémités de boulons et de vis) d'usage recommandé, sauf spécification contraire figurant dans la norme de produit appropriée.

<https://standards.iteh.ai/catalog/standards/sist/6c1c86056064/iso-4753-1983>

2 Référence

ISO 225, *Éléments de fixation — Boulons, vis, goujons et écrous — Symboles et désignations des dimensions.*

3 Dimensions

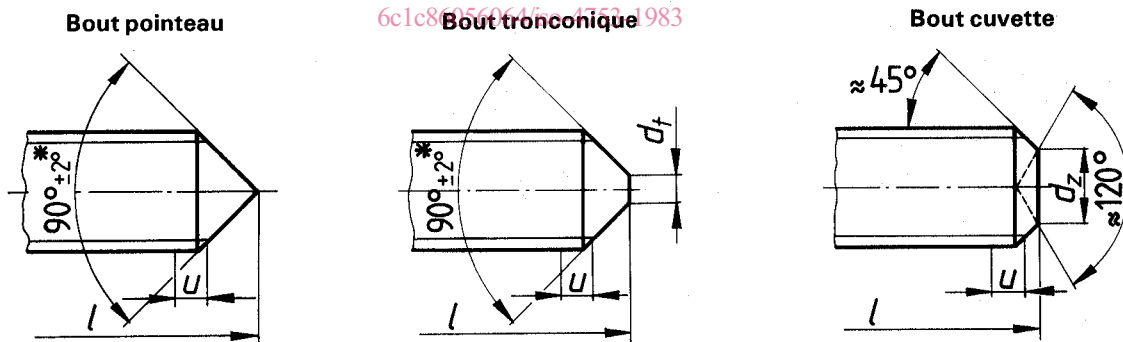


iTeh STANDARD REVIEW
(standards.iteh.ai)

ISO 4753:1983

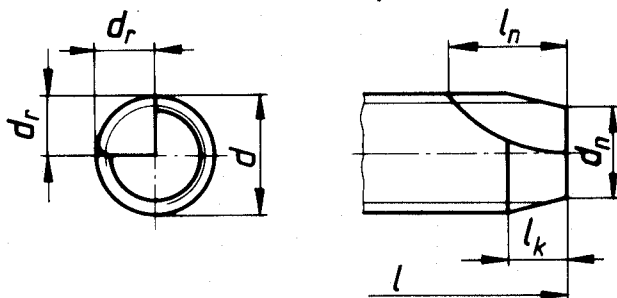
<https://standards.iteh.ai/catalog/standards/sist/41e90d9f-ecc6-4ca7-9808-6c1e8f056064/iso-4753-1983>

6c1e8f056064/iso-4753-1983



* $120^\circ \pm 2^\circ$ pour toutes les vis courtes; en comparaison avec l'ISO 4027

Bout autonettoyeur



$$d_n = d - 1,6P$$

$$d_r = 0,5d \pm 0,5 \text{ mm}$$

$$l_k = 3P \pm 0,5 \text{ mm}$$

$$l_n = 5P \pm 0,5 \text{ mm}$$

NOTES

- 1 L'angle de 45° n'est applicable qu'à la portion du bout située au-dessous du diamètre à fond de filet.
- 2 D'autres formes de bout autonettoyeur sont permises.

Tableau

Dimensions en millimètres

Diamètre nominal de filetage d	d_p h14	$d_f^{1)}$ h16	d_z h14	z_1 + IT 14 0	z_2 + IT 14 0
1	0,5	0,1	—	—	—
1,2	0,6	0,12	—	—	—
1,4	0,7	0,14	0,7	0,35	0,7
1,6	0,8	0,16	0,8	0,4	0,8
1,8	0,9	0,18	0,9	0,45	0,9
2	1	0,2	1	0,5	1
2,2	1,2	0,22	1,1	0,55	1,1
2,5	1,5	0,25	1,2	0,63	1,25
3	2	0,3	1,4	0,75	1,5
3,5	2,2	0,35	1,7	0,88	1,75
4	2,5	0,4	2	1	2
4,5	3	0,45	2,2	1,12	2,25
5	3,5	0,5	2,5	1,25	2,5
6	4	1,5	3	1,5	3
7	5	2	4	1,75	3,5
8	5,5	2	5	2	4
10	7	2,5	6	2,5	5
12	8,5	3	7	3	6
14	10	4	8,5	3,5	7
16	12	4	10	4	8
18	13	5	11	4,5	9
20	15	5	13	5	10
22	17	6	15	5,5	11
24	18	6	16	6	12
27	21	8	—	6,7	13,5
30	23	8	—	7,5	15
33	26	10	—	8,2	16,5
36	28	10	—	9	18
39	30	12	—	9,7	19,5
42	32	12	—	10,5	21
45	35	14	—	11,2	22,5
48	38	14	—	12	24
52	42	16	—	13	26

1) Pour les diamètres de filetage < M5 le plat sur le bout tronconique n'est pas exigé, la pointe peut être légèrement arrondie.

iTeh STANDARD PREVIEW
(standards.iteh.ai)

ISO 4753:1983

<https://standards.iteh.ai/catalog/standards/sist/41e90d9f-eccd6-4ca7-9808-6c1c86056064/iso-4753-1983>

iTeh STANDARD PREVIEW
(standards.iteh.ai)

ISO 4753:1983

<https://standards.iteh.ai/catalog/standards/sist/41e90d9f-eed6-4ca7-9808-6c1c86056064/iso-4753-1983>

iTeh STANDARD PREVIEW
(standards.iteh.ai)

ISO 4753:1983

<https://standards.iteh.ai/catalog/standards/sist/41e90d9f-eed6-4ca7-9808-6c1c86056064/iso-4753-1983>