

NORME
INTERNATIONALE

ISO
2328

Deuxième édition
1993-11-01

**Chariots élévateurs à fourche — Bras de
fourche à tenons et tabliers
porte-équipements — Dimensions de
montage**
(standards.iteh.ai)

*Fork-lift trucks — Hook-on type fork arms and fork arm carriages —
Mounting dimensions*
[https://standards.iteh.ai/catalog/standards/sist/3b9c1721-0faa-4cfe-81b4-
d9778950f55c/iso-2328-1993](https://standards.iteh.ai/catalog/standards/sist/3b9c1721-0faa-4cfe-81b4-d9778950f55c/iso-2328-1993)



Numéro de référence
ISO 2328:1993(F)

Avant-propos

L'ISO (Organisation internationale de normalisation) est une fédération mondiale d'organismes nationaux de normalisation (comités membres de l'ISO). L'élaboration des Normes internationales est en général confiée aux comités techniques de l'ISO. Chaque comité membre intéressé par une étude a le droit de faire partie du comité technique créé à cet effet. Les organisations internationales, gouvernementales et non gouvernementales, en liaison avec l'ISO participent également aux travaux. L'ISO collabore étroitement avec la Commission électrotechnique internationale (CEI) en ce qui concerne la normalisation électrotechnique.

Les projets de Normes internationales adoptés par les comités techniques sont soumis aux comités membres pour vote. Leur publication comme Normes internationales requiert l'approbation de 75 % au moins des comités membres votants.

La Norme internationale ISO 2328 a été élaborée par le comité technique ISO/TC 110, *Chariots de manutention*, sous-comité SC 2, *Sécurité des chariots de manutention automoteurs*.

Cette deuxième édition annule et remplace la première édition (ISO 2328:1977). Dans les tableaux 1 et 2, la classe 4 a été étendue et une classe 5 ajoutée. L'article 5 est nouveau.

Chariots élévateurs à fourche — Bras de fourche à tenons et tabliers porte-équipements — Dimensions de montage

1 Domaine d'application

La présente Norme internationale prescrit les caractéristiques dimensionnelles et des exigences complémentaires concernant les tabliers porte-équipements et les bras de fourche à tenons pour chariots élévateurs à fourche permettant l'interchangeabilité des bras de fourche et/ou autres équipements, en fonction de la capacité nominale des chariots et du type de bras de fourche.

2 Référence normative

La norme suivante contient des dispositions qui, par suite de la référence qui en est faite, constituent des dispositions valables pour la présente Norme internationale. Au moment de la publication, l'édition indiquée était en vigueur. Toute norme est sujette à révision et les parties prenantes des accords fondés sur la présente Norme internationale sont invitées à rechercher la possibilité d'appliquer l'édition la plus récente de la norme indiquée ci-après. Les membres de la CEI et de l'ISO possèdent le registre des Normes internationales en vigueur à un moment donné.

ISO 2331:1974, *Chariots élévateurs à fourche — Bras de fourche à tenons — Vocabulaire.*

3 Définitions

Pour les besoins de la présente Norme internationale, les définitions données dans l'ISO 2331 s'appliquent.

4 Caractéristiques dimensionnelles

Les dimensions de montage des bras de fourche et des tabliers porte-équipements pour bras de fourche des types A et B doivent être conformes à la figure 1 et aux spécifications correspondantes des tableaux 1 et 2.

Des verrous de positionnement des bras de fourche correspondant aux dimensions spécifiées dans le tableau 2 doivent être prévus à intervalles appropriés sur le tablier porte-équipements. Un verrou doit être situé sur l'axe du porte-équipements de façon à positionner les équipements.

NOTE 1 Les tableaux 1 et 2 spécifient les dimensions de deux types de bras de fourche, désignés A et B, pour chaque valeur de capacité nominale de chariot.

5 Exigences complémentaires

5.1 Des butées doivent être prévues pour empêcher le dégagement latéral des bras de fourche des extrémités du tablier porte-équipements.

5.2 Si une fente est prévue au bas du tablier porte-équipements pour permettre l'enlèvement des bras de fourche, elle ne doit pas être placée en face d'un verrou de positionnement en haut de ce même tablier, à moins que des moyens spéciaux ne soient prévus pour empêcher le déplacement par inadvertance des bras de fourche.

NOTE 2 L'ISO 2330:1974, *Chariots élévateurs à fourche — Bras de fourche — Caractéristiques techniques et essais*, prescrit les caractéristiques techniques et les exigences d'essai des bras de fourche.

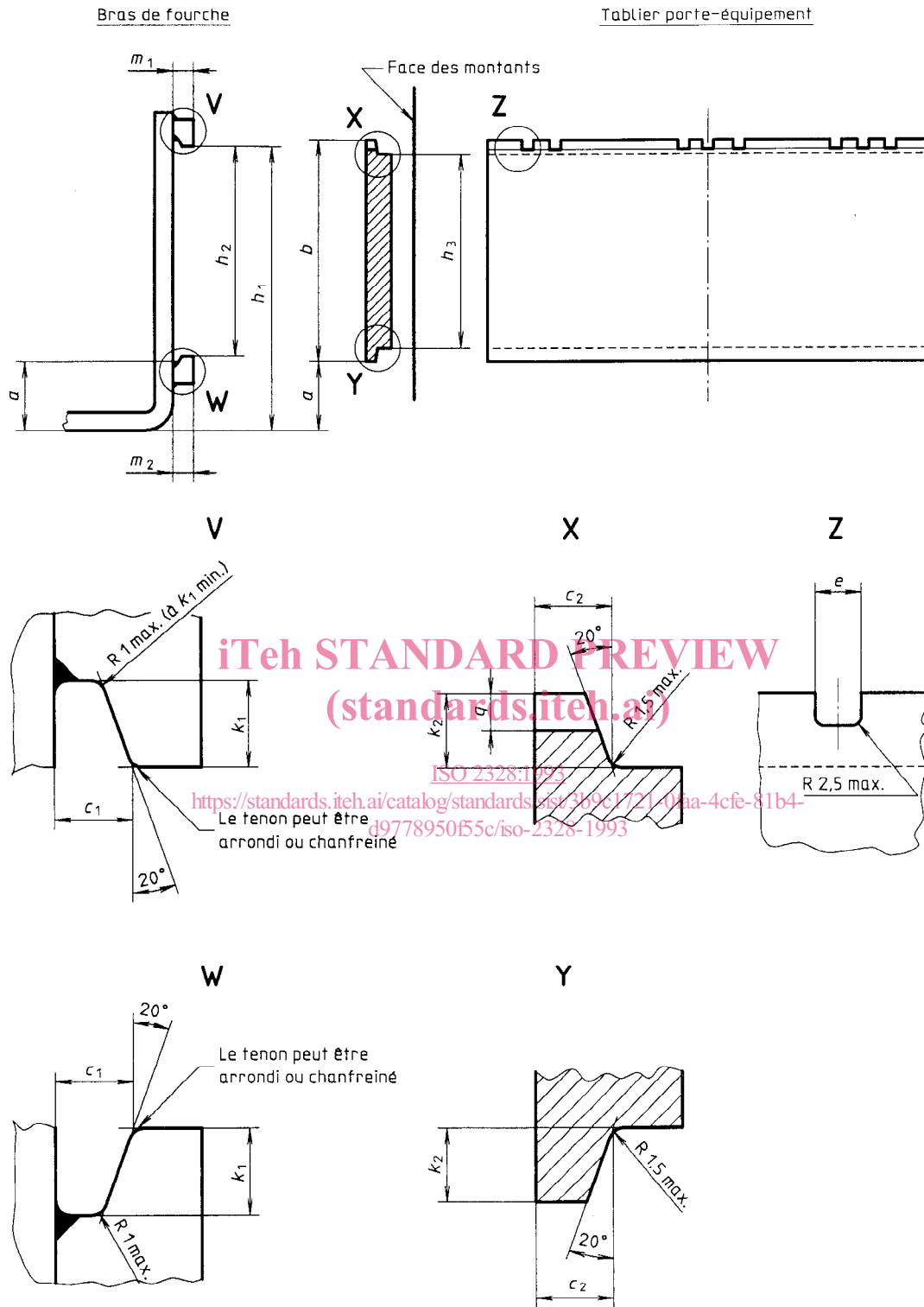


Figure 1 — Bras de fourche et tablier porte-équipements

Tableau 1 — Dimensions de montage des bras de fourche

Dimensions en millimètres

Classe	Capacité nominale du chariot kg	Distance nominale du centre de gravité de la charge	Type des bras de fourche	a	c_1	h_1	h_2	m_1	m_2	k_1	
				réf.	${}^+_1$ $_0$	± 3	tol.	max.	max.	min.	
1	jusqu'à 999	400	A	76	16,5	394	306	${}^+_1$ $_0$	28	26	14
			B	114		432					
2	1 000 à 2 500	500	A	76	16,5	470	382	${}^+_1$ $_0$	31	29	14
			B	152		546					
3	2 501 à 4 999	500	A	76	22	568	477	${}^+_1$ $_0$	40	38	17
			B	203		695					
4	5 000 à 8 000	600	A	127	26	743	598	${}^+_{1,5}$ $_0$	47	45	20
			B	254		870					
5	8 001 à 10 999	600	A	127	35	830	680	${}^+_{1,5}$ $_0$	65	63	26
			B	257		960					

(standards.iteh.ai)

Tableau 2 — Dimensions de montage des tabliers porte-équipements

Dimensions en millimètres

Classe	Capacité nominale du chariot kg	Distance nominale du centre de gravité de la charge	Type des bras de fourche	a	b	c_2	e	h_3	k_2	q	
				réf.	réf.	$_0$ $_{-1}$	$\pm 0,8$	tol.	$_0$ $_{-1,5}$	$_{+1}$ $_0$	
1	jusqu'à 999	400	A	76	331	16	16	305	$_0$ $_{-1}$	13	8
			B	114							
2	1 000 à 2 500	500	A	76	407	16	16	381	$_0$ $_{-1}$	13	8
			B	152							
3	2 501 à 4 999	500	A	76	508	21,5	19	476	$_0$ $_{-1}$	16	10
			B	203							
4	5 000 à 8 000	600	A	127	635	25,5	19	597	$_0$ $_{-1,5}$	19	12
			B	254							
5	8 001 à 10 999	600	A	127	728	34	25	678	$_0$ $_{-1}$	25	16
			B	257							

Page blanche

iTeh STANDARD PREVIEW
(standards.iteh.ai)

ISO 2328:1993

<https://standards.iteh.ai/catalog/standards/sist/3b9c1721-0faa-4cfe-81b4-d9778950f55c/iso-2328-1993>

Page blanche

iTeh STANDARD PREVIEW
(standards.iteh.ai)

ISO 2328:1993

<https://standards.iteh.ai/catalog/standards/sist/3b9c1721-0faa-4cfe-81b4-d9778950f55c/iso-2328-1993>

iTeh STANDARD PREVIEW
(standards.iteh.ai)

ISO 2328:1993

<https://standards.iteh.ai/catalog/standards/sist/3b9c1721-0faa-4cfe-81b4-d9778950f55c/iso-2328-1993>

CDU 621.868.277

Descripteurs: matériel de manutention, chariot de manutention, chariot à fourche, chariot élévateur, bras de fourche, tablier pour chariot à fourche, dimension, dimension de montage, interchangeabilité.

Prix basé sur 3 pages
