

---

# Norme internationale



# 6766

---

INTERNATIONAL ORGANIZATION FOR STANDARDIZATION • МЕЖДУНАРОДНАЯ ОРГАНИЗАЦИЯ ПО СТАНДАРТИЗАЦИИ • ORGANISATION INTERNATIONALE DE NORMALISATION

---

## Construction navale — Barges de la série 4 embarcables à bord des navires — Dimensions principales

*Shipbuilding — Shipborne barges, series 4 — Main dimensions*

Première édition — 1984-08-01

ITh STANDARD PREVIEW  
(standards.iteh.ai)

[ISO 6766:1984](#)

<https://standards.iteh.ai/catalog/standards/sist/3a29c8f9-1ecb-4392-8e67-e0f8fba8545c/iso-6766-1984>

---

CDU 629.122.3 : 629.123.5

Réf. n° : ISO 6766-1984 (F)

Descripteurs : construction navale, navire, péniche, dimension.

## Avant-propos

L'ISO (Organisation internationale de normalisation) est une fédération mondiale d'organismes nationaux de normalisation (comités membres de l'ISO). L'élaboration des Normes internationales est confiée aux comités techniques de l'ISO. Chaque comité membre intéressé par une étude a le droit de faire partie du comité technique correspondant. Les organisations internationales, gouvernementales et non gouvernementales, en liaison avec l'ISO, participent également aux travaux.

Les projets de Normes internationales adoptés par les comités techniques sont soumis aux comités membres pour approbation, avant leur acceptation comme Normes internationales par le Conseil de l'ISO.

La Norme internationale ISO 6766 a été élaborée par le comité technique ISO/TC 8, *Construction navale et structures maritimes*, et a été soumise aux comités membres en janvier 1983.

Les comités membres des pays suivants l'ont approuvée : [ISO 6766:1984](https://standards.iteh.ai/catalog/standards/sist/3a29c8f9-1ecb-4392-8c67-e0f8ba8545e4/iso-6766-1984)  
<https://standards.iteh.ai/catalog/standards/sist/3a29c8f9-1ecb-4392-8c67-e0f8ba8545e4/iso-6766-1984>

Autriche	France	Roumanie
Belgique	Inde	Royaume-Uni
Bulgarie	Italie	Suède
Corée, Rép. de	Japon	Tchécoslovaquie
Corée, Rép. dém. p. de	Mexique	URSS
Finlande	Pologne	USA

Le comité membre du pays suivant l'a désapprouvée pour des raisons techniques :

Allemagne, R.F.

# Construction navale — Barges de la série 4 embarcables à bord des navires — Dimensions principales

## 1 Objet et domaine d'application

La présente Norme internationale fixe les dimensions principales et les dimensions des principaux éléments de construction des barges de la série 4 embarcables à bord des navires.

ITeH STANDARD PREVIEW  
(standards.iteh.ai)

## 2 Définition

**barge embarcable de la série 4:** Barge qui est embarquée à bord d'un navire porte-barges au moyen d'un élévateur ou par un système basé sur le principe du dock flottant.

ISO 6766-1984  
<https://standards.iteh.ai/catalog/standards/sist/3a29c8f9-1ecb-4392-8c67-e0f8fba8545c/iso-6766-1984>

## 3 Dimensions des barges

Les dimensions principales des barges embarcables de la série 4 doivent être conformes au tableau 1 (voir la figure).

Tableau 1 — Dimensions principales des barges

Dimensions principales				Tirant d'eau maximal en eau douce	Déplacement maximal
Longueur	Largeur	Hauteur			
		Creux au pont	Creux au panneau	<i>T</i>	<i>D</i>
<i>L</i>	<i>B</i>	<i>H</i>	<i>H<sub>1</sub></i>		
mm	mm	mm	mm	mm	t
18 745	4 750	2 850	3 460	2 777	236

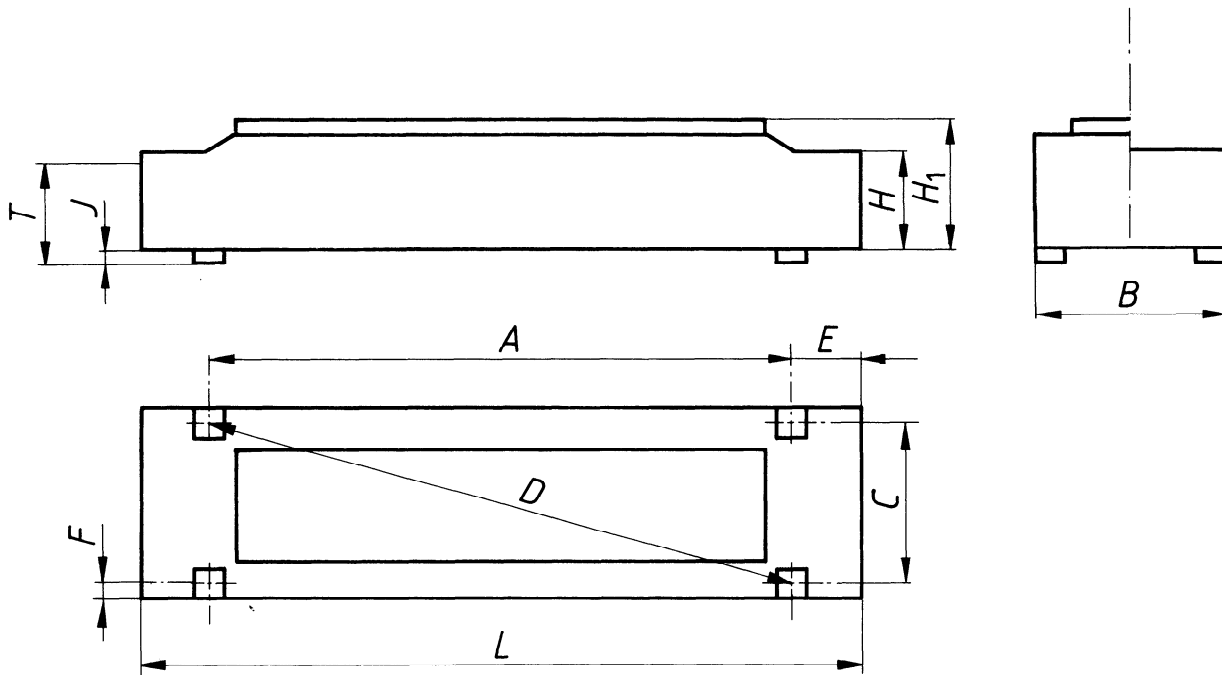
## 4 Dimensions des principaux éléments de construction

Les dimensions des principaux éléments de construction sont spécifiées dans le tableau 2 (voir la figure).

Tableau 2 — Dimensions des principaux éléments

Dimensions en millimètres

Distance entre les axes des montants			Distance de l'axe du montant		Hauteur des saillies en dessous du fond
en longueur	en largeur	en diagonale	au grand côté	au petit côté	
<i>A</i>	<i>C</i>	<i>D</i>	<i>F</i>	<i>E</i>	<i>J</i>
15 850	4 128	16 379	311	1 448	127



NOTE — Le tracé du profil de la coque est représenté schématiquement et n'est pas spécifié par la présente Norme internationale.

Figure — Dimensions principales et dimensions des principaux éléments de construction

## 5 Tolérances

ISO 6766:1984

<https://standards.iteh.ai/catalog/standards/sist/3a29c8f9-1ecb-4392-8e67-c010ba8543c/iso-6766-1984>

Le tableau 3 spécifie les tolérances sur les dimensions nécessaires à l'interchangeabilité des barges pour leur embarquement à bord d'un navire porte-barges.

Tableau 3 — Tolérances d'interchangeabilité

Valeurs en millimètres

Tolérance sur :			
$L$	$B$	$A$	$C$
$\pm 6$	$\pm 6$	$\pm 6$	$\pm 6$

NOTE — Les dimensions données sans tolérances dans la présente Norme internationale peuvent être utilisées avec les tolérances définies dans les normes nationales de construction navale.