
Norme internationale



6960

INTERNATIONAL ORGANIZATION FOR STANDARDIZATION • МЕЖДУНАРОДНАЯ ОРГАНИЗАЦИЯ ПО СТАНДАРТИЗАЦИИ • ORGANISATION INTERNATIONALE DE NORMALISATION

Fixations de ski de fond à trois pointes — Dimensions, zone de jonction et conception

Cross-country ski bindings with three pins — Dimensions, interface and design

Première édition — 1983-09-01

ITeH STANDARD PREVIEW
(standards.iteh.ai)

[ISO 6960:1983](#)

<https://standards.iteh.ai/catalog/standards/sist/514eb7af-36cb-4b6f-a26b-b5fc0ad92790/iso-6960-1983>

CDU 685.316.92

Réf. n° : ISO 6960-1983 (F)

Descripteurs : matériel de sport, ski de fond, montage, dispositif de fixation, dimension, marquage, conception.

Avant-propos

L'ISO (Organisation internationale de normalisation) est une fédération mondiale d'organismes nationaux de normalisation (comités membres de l'ISO). L'élaboration des Normes internationales est confiée aux comités techniques de l'ISO. Chaque comité membre intéressé par une étude a le droit de faire partie du comité technique correspondant. Les organisations internationales, gouvernementales et non gouvernementales, en liaison avec l'ISO, participent également aux travaux.

Les projets de Normes internationales adoptés par les comités techniques sont soumis aux comités membres pour approbation, avant leur acceptation comme Normes internationales par le Conseil de l'ISO.

La Norme internationale ISO 6960 a été élaborée par le comité technique ISO/TC 83, *Matériel de sport et d'activités de plein air* et a été soumise aux comités membres en février 1982.

Les comités membres des pays suivants l'ont approuvée : [ISO 6960:1983](https://standards.iteh.ai/catalog/standards/sist/514eb7af-36cb-4b6f-a26b-b5fc0ad92790/iso-6960-1983)
<https://standards.iteh.ai/catalog/standards/sist/514eb7af-36cb-4b6f-a26b-b5fc0ad92790/iso-6960-1983>

Allemagne, R.F.	France	Pologne
Autriche	Inde	Suède
Égypte, Rép. arabe d'	Italie	USA
Finlande	Nouvelle-Zélande	URSS

Aucun comité membre ne l'a désapprouvée.

Fixations de ski de fond à trois pointes — Dimensions, zone de jonction et conception

iTeh STANDARD PREVIEW (standards.iteh.ai)

0 Introduction

La présente Norme internationale est fondée sur des publications connues comme «Nordic Norm, Racing Norm et Touring Norm», qui sont utilisées par les producteurs et qui sont bien connues des skieurs. Pour cette raison les termes «Nordique», «Racing» et «Touring» sont employés dans la présente Norme internationale pour la classification et comme faisant partie du marquage.

1 Objet et domaine d'application

La présente Norme internationale spécifie les dimensions des zones de jonction entre les chaussures de ski et les fixations de

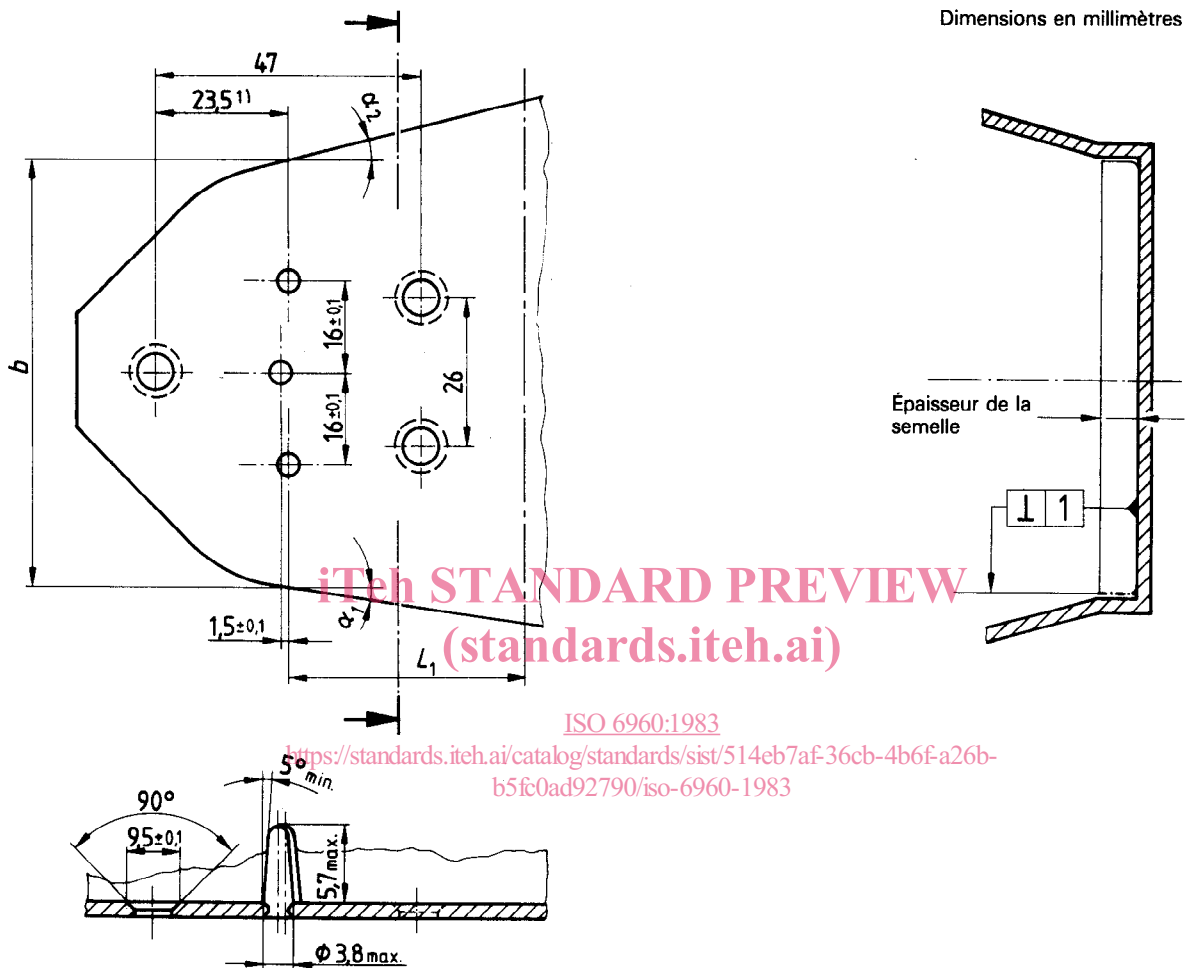
ski pour le ski de fond, avec libre mouvement du talon en haut et en bas, ainsi que quelques exigences concernant la conception.

Elle est applicable aux fixations de ski de fond à trois pointes, ayant les formes suivantes :

- a) «Nordique» : convenant au ski de fond en tant qu'activité de plein air;
- b) «Racing» : convenant au ski de fond de compétition;
- c) «Touring» : une combinaison de «Nordique» et «Racing», convenant au ski de fond sportif.

2 Dimensions

Les dimensions spécifiées sur les figures et dans le tableau doivent être respectées. D'autres dimensions de la fixation peuvent ne pas correspondre à la figure.



ITeH STANDARD PREVIEW
(standards.iteh.ai)

ISO 6960:1983

<https://standards.iteh.ai/catalog/standards/sist/514eb7af-36cb-4b6f-a26b-b5fc0ad92790/iso-6960-1983>

Tableau

Dimensions en millimètres

Dimension	Nordique	Forme Racing	Touring
b	$71^{+0,5}_0$ $75^{+0,5}_0$ $79^{+0,5}_0$	$50^{+0,2}_0$	$50^{+0,2}_0$
L_1	50 min. pour $b = 71$ et 75 60 min. pour $b = 79$	30 min.	30 min.*
α_1	$8,5^\circ^{+0,3^\circ}_0$	$20^\circ^{+0,3^\circ}_0$	$20^\circ^{+0,3^\circ}_0$
α_2	$14^\circ^{+0,3^\circ}_0$	$20^\circ^{+0,3^\circ}_0$	$20^\circ^{+0,3^\circ}_0$

* Il est recommandé d'utiliser 45 mm conformément aux chaussures forme T (voir ISO 6959) afin d'augmenter la stabilité latérale.

1) Cette dimension est recommandée.

3 Construction

3.1 Dans la zone L_1 , les flancs latéraux doivent être rectilignes et perpendiculaires à la plaque de fixation jusqu'à la hauteur de la semelle correspondante.

3.2 Si des étriers sont utilisés pour la forme «Nordique», la distance horizontale libre entre eux et le centre des pointes doit être de 2 à 5 mm.

4 Instructions de montage

Si possible, chaque fixation doit être accompagnée par des instructions de montage illustrées. Les points suivants doivent être inclus dans les instructions :

- a) information indiquant que la position du gabarit de montage est définie par une ligne marquée sur le ski par le fabricant de ski;
- b) références au gabarit de perçage spécial;
- c) information sur le choix du forêt devant être utilisé;
- d) s'il est envisagé que le montage soit effectué par un amateur, un gabarit de perçage doit être inclus ou des indications doivent être données pour rendre parfait le montage de la fixation.

5 Instructions d'utilisation

Les informations suivantes doivent être incluses dans les instructions d'utilisation :

- a) chaussage et déchaussage;
- b) soin et maintien en état.

6 Marquage

Les fixations de ski de fond, qui sont conformes à la présente Norme internationale, doivent être marquées. Ce marquage doit comprendre les éléments suivants :

- a) la référence de la présente Norme internationale;
- b) Nordique 71, 75 ou 79 avec un symbole du pied durable (à gauche ou à droite)

Touring 50

Racing 50

L'élément b) doit être visible après le montage.

ISO 6960:1983

<https://standards.iteh.ai/catalog/standards/sist/514eb7af-36cb-4b6f-a26b-b5fc0ad92790/iso-6960-1983>

Page blanche

iTeh STANDARD PREVIEW
(standards.iteh.ai)

ISO 6960:1983

<https://standards.iteh.ai/catalog/standards/sist/514eb7af-36cb-4b6f-a26b-b5fc0ad92790/iso-6960-1983>

Page blanche

iTeh STANDARD PREVIEW
(standards.iteh.ai)

ISO 6960:1983

<https://standards.iteh.ai/catalog/standards/sist/514eb7af-36cb-4b6f-a26b-b5fc0ad92790/iso-6960-1983>

Page blanche

iTeh STANDARD PREVIEW
(standards.iteh.ai)

ISO 6960:1983

<https://standards.iteh.ai/catalog/standards/sist/514eb7af-36cb-4b6f-a26b-b5fc0ad92790/iso-6960-1983>