

NORME  
INTERNATIONALE

**ISO**  
**7311**

Deuxième édition  
1993-07-15

---

---

**Moteurs diesels — Têtes pour filtres à  
combustible à bride verticale —  
Dimensions de montage et de  
raccordement**

iTeh STANDARD PREVIEW

(standards.iteh.ai)

*Diesel engines — Heads for fuel filters with vertical flange — Mounting  
and connecting dimensions*

[https://standards.iteh.ai/catalog/standards/sist/30223853-251e-4def-86c9-  
bd2532eb348e/iso-7311-1993](https://standards.iteh.ai/catalog/standards/sist/30223853-251e-4def-86c9-bd2532eb348e/iso-7311-1993)



Numéro de référence  
ISO 7311:1993(F)

## Avant-propos

L'ISO (Organisation internationale de normalisation) est une fédération mondiale d'organismes nationaux de normalisation (comités membres de l'ISO). L'élaboration des Normes internationales est en général confiée aux comités techniques de l'ISO. Chaque comité membre intéressé par une étude a le droit de faire partie du comité technique créé à cet effet. Les organisations internationales, gouvernementales et non gouvernementales, en liaison avec l'ISO participent également aux travaux. L'ISO collabore étroitement avec la Commission électrotechnique internationale (CEI) en ce qui concerne la normalisation électrotechnique.

Les projets de Normes internationales adoptés par les comités techniques sont soumis aux comités membres pour vote. Leur publication comme Normes internationales requiert l'approbation de 75 % au moins des comités membres votants.

La Norme internationale ISO 7311 a été élaborée par le comité technique ISO/TC 22, *Véhicules routiers*, sous-comité SC 7, *Équipements d'injection et filtres pour application aux véhicules routiers*.

[ISO 7311:1993](https://standards.iteh.ai/catalog/standards/sist/30223853-251e-4def-86c9-b423-210101010101/iso-7311-1993)

[https://standards.iteh.ai/catalog/standards/sist/30223853-251e-4def-86c9-](https://standards.iteh.ai/catalog/standards/sist/30223853-251e-4def-86c9-b423-210101010101/iso-7311-1993)

Cette deuxième édition annule et remplace la première édition (ISO 7311:1984), dont elle constitue une révision technique.

L'annexe A de la présente Norme internationale est donnée uniquement à titre d'information.

© ISO 1993

Droits de reproduction réservés. Aucune partie de cette publication ne peut être reproduite ni utilisée sous quelque forme que ce soit et par aucun procédé, électronique ou mécanique, y compris la photocopie et les microfilms, sans l'accord écrit de l'éditeur.

Organisation internationale de normalisation  
Case Postale 56 • CH-1211 Genève 20 • Suisse

Imprimé en Suisse

# Moteurs diesels — Têtes pour filtres à combustible à bride verticale — Dimensions de montage et de raccordement

## 1 Domaine d'application

La présente Norme internationale prescrit les dimensions de montage et de raccordement des têtes pour filtres à combustible à bride verticale, destinés à équiper les moteurs diesels (à allumage par compression).

En l'absence de spécification contraire, toutes les têtes de filtre s'appliquent à la fois aux filtres à bouchon central et aux filtres vissés conformes à l'ISO 7654 et ayant un diamètre d'embase inférieur ou égal à 80 mm. Néanmoins, dans certains cas particuliers, des cartouches de diamètre extérieur jusqu'à 88 mm peuvent être montées.

## 2 Référence normative

La norme suivante contient des dispositions qui, par suite de la référence qui en est faite, constituent des dispositions valables pour la présente Norme internationale. Au moment de la publication, l'édition indiquée était en vigueur. Toute norme est sujette à révision et les parties prenantes des accords fondés sur la présente Norme internationale sont invitées à rechercher la possibilité d'appliquer l'édition la plus récente de la norme indiquée ci-après. Les membres de la CEI et de l'ISO possèdent le registre des Normes internationales en vigueur à un moment donné.

ISO 7654:1991, *Véhicules routiers — Filtres à combustible vissés pour moteurs à combustion interne à allumage par compression — Dimensions de montage et de raccordement.*

## 3 Dimensions et tolérances

NOTE 1 Des indications telles que taraudages ou vis, qui sont applicables aux filtres, sont omises sur les figures. Le filetage courant pour la fixation des filtres est M16 × 1,5.

### 3.1 Trous pour les vis de fixation des brides des filtres simples et doubles

Voir figure 1.

NOTE 2 Les fabricants des moteurs sont encouragés à appliquer un entraxe de 50 mm ± 0,5 mm entre les trous ou les vis de fixation.

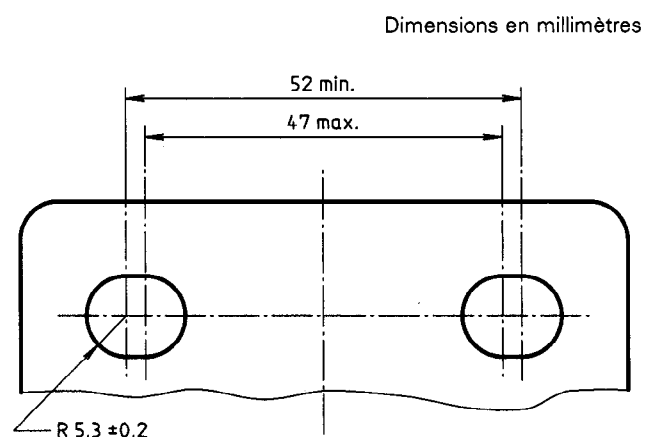


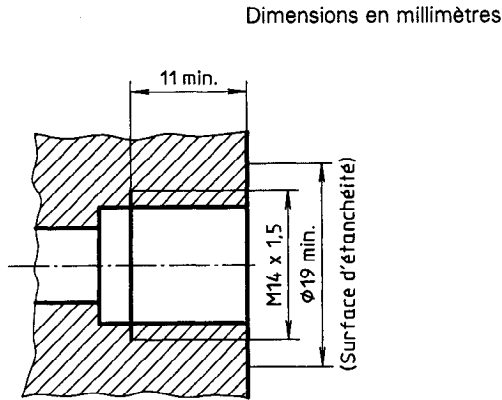
Figure 1

**3.2 Orifices d'entrée et de sortie des filtres**

**3.2.1 Assurant l'étanchéité à l'extérieur**

Voir figure 2.

NOTE 3 Les taraudages des orifices des soupapes de régulation et de dégazage sont laissés à l'initiative du fabricant.



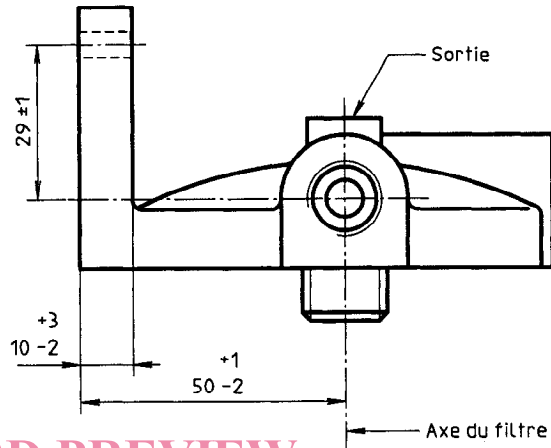
**Figure 2** iTeh STANDARD PREVIEW  
(standards.iteh.ai)

**3.3 Position des orifices d'entrée et de sortie par rapport à la face d'appui de la bride**

**3.3.1 Tête pour filtres simples vissés, à un orifice de sortie vertical et trois orifices horizontaux**

Voir figure 4.

Dimensions en millimètres

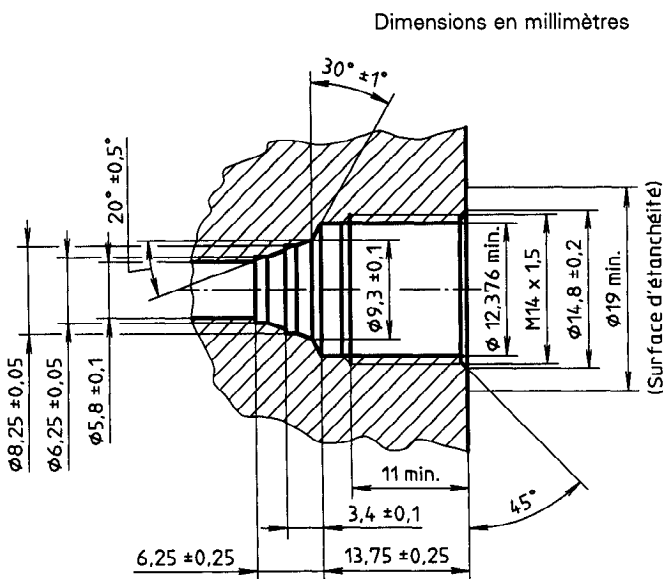


**Figure 4**

**3.2.2 Assurant l'étanchéité à l'intérieur**

Voir figure 3.

NOTE 4 Les taraudages des orifices des soupapes de régulation et de dégazage sont laissés à l'initiative du fabricant.

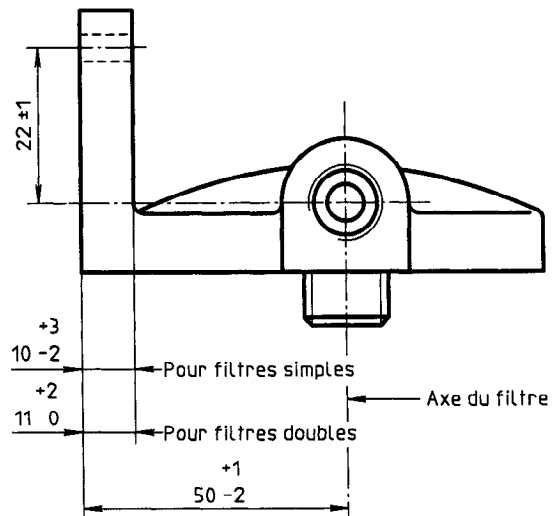


**Figure 3**

**3.3.2 Tête pour filtres simples et doubles, sans orifice de sortie vertical et à deux orifices horizontaux**

Voir figure 5.

Dimensions en millimètres



**Figure 5**

**3.3.3 Tête pour filtres simples, à quatre orifices horizontaux, avec une bride d'une épaisseur de 10 mm ± 1 mm**

Voir figure 6.

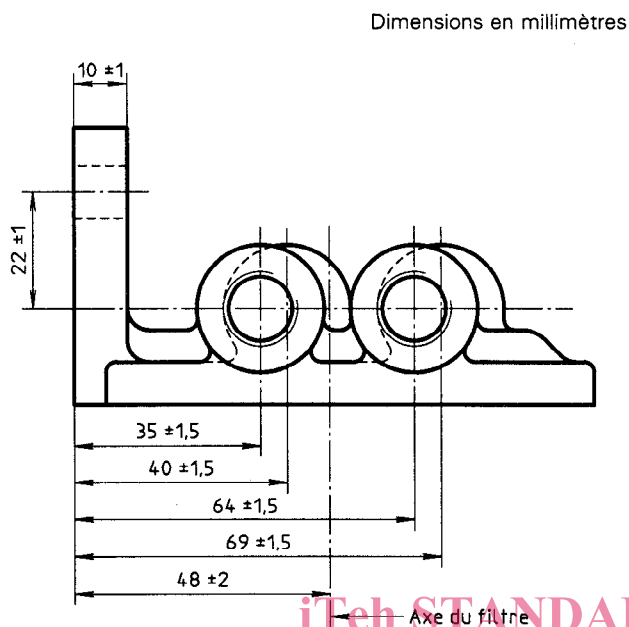


Figure 6

**3.3.5 Tête pour filtres doubles, à quatre orifices horizontaux**

Voir figure 8.

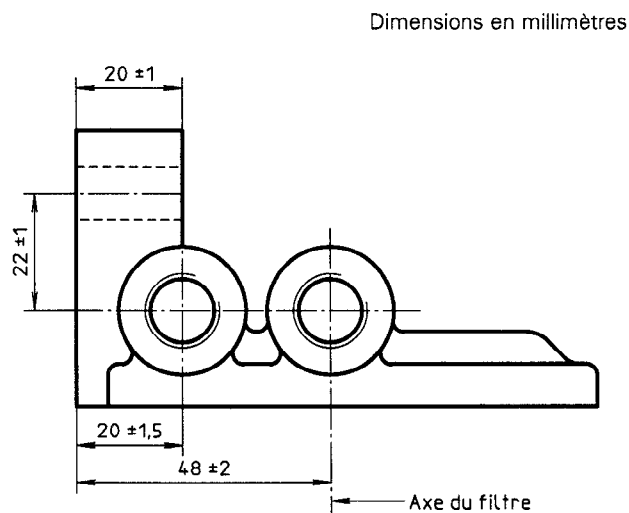


Figure 8

iTech STANDARD PREVIEW  
(standards.itech.ai)

**3.3.4 Tête pour filtres simples, à quatre orifices horizontaux, avec une bride d'une épaisseur de 14 mm ± 1 mm**

Voir figure 7.

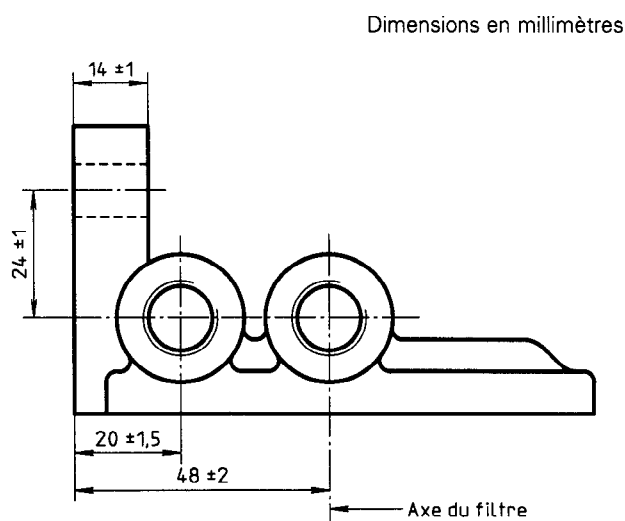


Figure 7

**3.4 Dimensions hors tout entre les surfaces d'étanchéité des orifices horizontaux**

**3.4.1 Tête pour filtres simples vissés, à un orifice de sortie vertical et trois orifices horizontaux**

Voir figure 9.

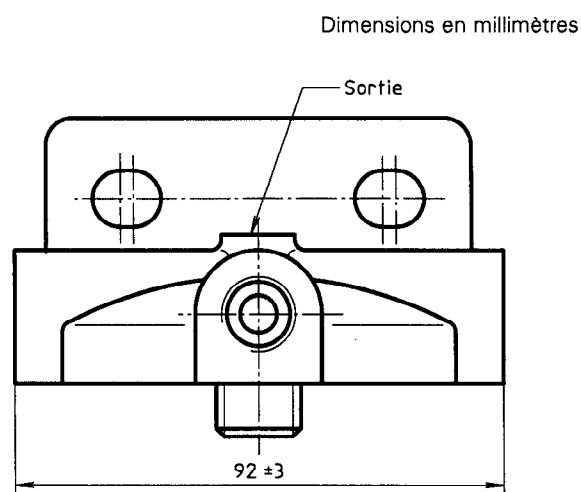
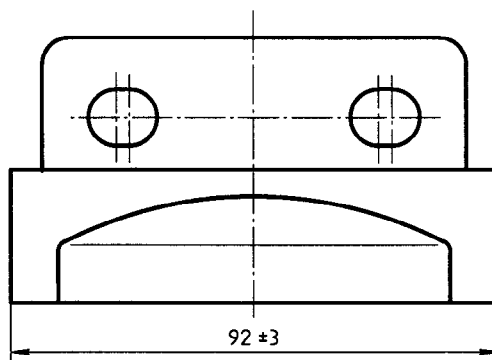


Figure 9

**3.4.2 Tête pour fitres simples, sans orifice de sortie vertical et à deux orifices horizontaux**

Voir figure 10.

Dimensions en millimètres



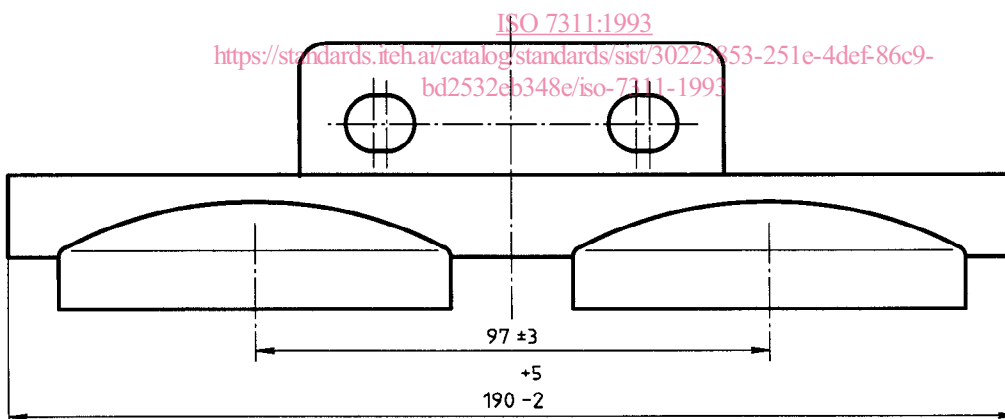
**Figure 10**

**3.4.3 Filtres doubles**

Voir figure 11.

iTeh STANDARD PREVIEW  
(standards.iteh.ai)

Dimensions en millimètres



**Figure 11**

### 3.4.4 Filtres doubles vissés

Voir figure 12.

Dimensions en millimètres

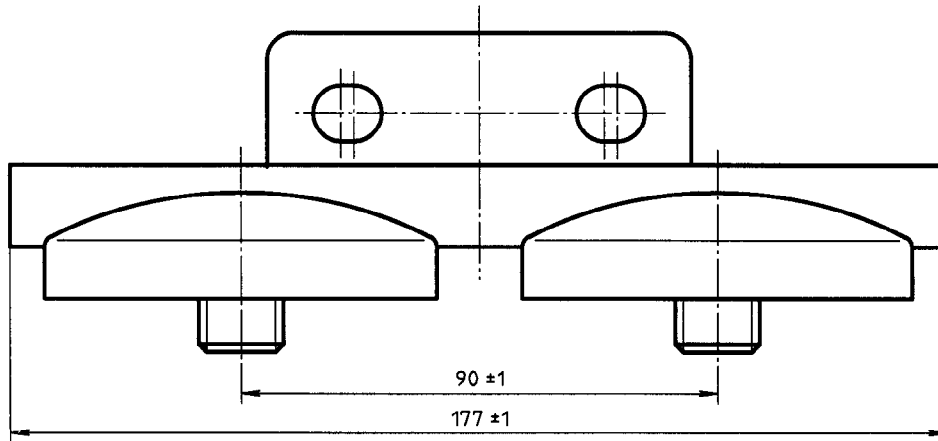


Figure 12

**iTeh STANDARD PREVIEW**  
**(standards.iteh.ai)**

[ISO 7311:1993](https://standards.iteh.ai/catalog/standards/sist/30223853-251e-4def-86c9-bd2532eb348e/iso-7311-1993)

<https://standards.iteh.ai/catalog/standards/sist/30223853-251e-4def-86c9-bd2532eb348e/iso-7311-1993>

## **Annexe A** (informative)

### **Bibliographie**

- [1] ISO 7310:1993, *Moteurs diesels — Têtes pour filtres à combustible vissés à bride horizontale — Dimensions de montage et de raccordement.*
- [2] ISO 7576:1990, *Véhicules routiers — Filtres à combustible à deux étages pour moteurs à combustion interne à allumage par compression — Dimensions de montage et de raccordement.*
- [3] ISO 7577:1982, *Véhicules routiers — Têtes pour filtres à combustible à bride verticale à trois boulons pour moteurs à combustion interne à allumage par compression — Dimensions de montage et de raccordement.*
- [4] ISO 7774:1984, *Véhicules routiers — Moteurs à combustion interne à allumage par compression — Filtres à combustible à simple étage avec bride horizontale et fixation par boulon central — Dimensions de montage et de raccordement.*

**iTeh STANDARD PREVIEW**  
**(standards.iteh.ai)**

[ISO 7311:1993](https://standards.iteh.ai/catalog/standards/sist/30223853-251e-4def-86c9-bd2532eb348e/iso-7311-1993)

<https://standards.iteh.ai/catalog/standards/sist/30223853-251e-4def-86c9-bd2532eb348e/iso-7311-1993>



Page blanche

**iTeh STANDARD PREVIEW**  
**(standards.iteh.ai)**

ISO 7311:1993

<https://standards.iteh.ai/catalog/standards/sist/30223853-251e-4def-86c9-bd2532eb348e/iso-7311-1993>