

---

# Norme internationale



# 7508

---

INTERNATIONAL ORGANIZATION FOR STANDARDIZATION • МЕЖДУНАРОДНАЯ ОРГАНИЗАЦИЯ ПО СТАНДАРТИЗАЦИИ • ORGANISATION INTERNATIONALE DE NORMALISATION

---

## Robinets en polychlorure de vinyle non plastifié (PVC-U) pour tubes avec pression — Dimensions de base — Série métrique

*Unplasticized polyvinyl chloride (PVC-U) valves for pipes under pressure — Basic dimensions — Metric series*

Première édition — 1985-11-01

**ITeH STANDARD PREVIEW**  
**(standards.iteh.ai)**

[ISO 7508:1985](https://standards.iteh.ai/catalog/standards/sist/943d6bba-fl65-4a52-b2be-569598b45794/iso-7508-1985)

<https://standards.iteh.ai/catalog/standards/sist/943d6bba-fl65-4a52-b2be-569598b45794/iso-7508-1985>

---

CDU 621.643.4 : 621.646 : 678.743.22

Réf. n° : ISO 7508-1985 (F)

**Descripteurs** : produit en matière plastique, polychlorure de vinyle non plastifié, appareil de robinetterie, dimension.

## Avant-propos

L'ISO (Organisation internationale de normalisation) est une fédération mondiale d'organismes nationaux de normalisation (comités membres de l'ISO). L'élaboration des Normes internationales est confiée aux comités techniques de l'ISO. Chaque comité membre intéressé par une étude a le droit de faire partie du comité technique créé à cet effet. Les organisations internationales, gouvernementales et non gouvernementales, en liaison avec l'ISO participent également aux travaux.

Les projets de Normes internationales adoptés par les comités techniques sont soumis aux comités membres pour approbation, avant leur acceptation comme Normes internationales par le Conseil de l'ISO. Les Normes internationales sont approuvées conformément aux procédures de l'ISO qui requièrent l'approbation de 75 % au moins des comités membres votants.

La Norme internationale ISO 7508 a été élaborée par le comité technique ISO/TC 138, *Tubes, raccords et robinetterie en matières plastiques pour le transport des fluides*.

[ISO 7508:1985](#)

L'attention des utilisateurs est attirée sur le fait que toutes les Normes internationales sont de temps en temps soumises à révision et que toute référence faite à une autre Norme internationale dans le présent document implique qu'il s'agit, sauf indication contraire, de la dernière édition.

# Robinets en polychlorure de vinyle non plastifié (PVC-U) pour tubes avec pression — Dimensions de base — Série métrique

## 0 Introduction

La présente Norme internationale traite des types courants de robinets et doit servir de guide aux fabricants et aux usagers, et de base aux normes particulières. Elle pourra être étendue par la suite à d'autres types de robinets lorsque le développement des matières plastiques dans le domaine des tuyauteries le rendra nécessaire.

Les connexions possibles aux systèmes de tube différents feront l'objet d'une Norme internationale ultérieure.

L'extension à d'autres types devra être faite en respectant les principes établis dans la présente Norme internationale.

## 1 Objet

La présente Norme internationale spécifie la série des diamètres à utiliser et les dimensions de base qui sont communes à tous les types de robinets en polychlorure de vinyle non plastifié (PVC-U) pour tubes avec pressions de 10 et 16 bar, quels qu'en soient le mode de fabrication et la composition.

## 2 Domaine d'application

La présente Norme internationale est applicable aux

- robinets PN 10 et 16 de diamètre extérieur nominal,  $d_e$ , de 16 à 160 mm avec brides de raccordement de DN 10 à 150, présentés dans le tableau 1;
- robinets à papillon PN 10 et 16 avec brides de DN 40 à 300 et robinets à papillon sans brides montés entre des brides de tuyauterie de DN 40 à 300, présentés dans le tableau 2;
- robinets avec abouts mâles lisses pour les diamètres de tube en PVC-U de 16 à 160 mm, présentés dans le tableau 3;

— robinets avec emboîtements lisses pour les diamètres de tube en PVC-U de 16 à 90 mm; présentés dans le tableau 4.

## 3 Références

ISO 161/1, *Tubes en matières thermoplastiques pour le transport des fluides — Diamètres extérieurs nominaux et pressions nominales — Partie 1: Série métrique.*

ISO 264, *Raccords en polychlorure de vinyle non plastifié (PVC-U) à emboîtements lisses pour tubes sous pression — Cotes de montage — Série métrique.*

ISO 727, *Raccords en polychlorure de vinyle non plastifié (PVC-U), en polychlorure de vinyle chloré (PVC-C) et en acrylonitrile/butadiène/styrène (ABS) à emboîtements lisses pour tubes sous pression — Dimensions des emboîtures — Série métrique.*<sup>1)</sup>

ISO 2536, *Tubes et raccords sous pression en polychlorure de vinyle non plastifié (PVC-U), série métrique — Dimensions des brides.*

ISO 3460, *Tubes sous pression en polychlorure de vinyle non plastifié (PVC-U) — Série métrique — Dimensions du collet pour la bride libre.*

ISO 4434, *Raccords d'adaptation en polychlorure de vinyle non plastifié (PVC-U) pour tubes sous pression — Cotes de montage et dimension des filetages — Série métrique.*

ISO 5752, *Appareils de robinetterie métalliques utilisés dans les tuyauteries à brides — Dimensions face-à-face et face-à-axe.*

ISO 7349, *Robinets en matières thermoplastiques — Références de raccordement.*

1) Actuellement au stade de projet. (Révision élargie de l'ISO 727-1979.)

4 Dimensions de base

4.1 Robinets avec des brides

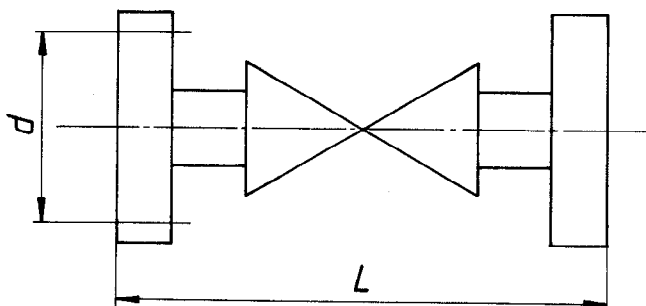


Figure 1

Tableau 1

Valeurs en millimètres

| Diamètre extérieur nominal du tube<br>$d_e^{1)}$ | Dimension face-à-face<br>PN 10 et 16<br>$L^{2)}$ |     | Diamètre du cercle des centres des trous de passage<br>$d^{3)}$ | Diamètre nominal de bride<br>DN <sup>4)</sup> |
|--|--|-----|---|---|
| 16   | 120 <sup>5)</sup>                                | ± 2 | 60  | 10  |
| 20   | 130  |     | 65  | 15  |
| 25   | 150  |     | 75  | 20  |
| 32   | 160  |     | 85  | 25  |
| 40   | 180  |     | 100   | 32  |
| 50   | 200  |     | 110   | 40  |
| 63   | 230  |     | 125   | 50  |
| 75   | 290  |     | 145   | 65  |
| 90   | 310  |     | 160   | 80  |
| 110  | 350  |     | ± 3   | 180   |
| 125  | 400  | 210 |   | 100/125                                       |
| 140  | 400  | 210 |   | 125   |
| 160  | 480  | 240 |   | 150   |

- 1) Diamètre extérieur nominal de tubes en thermoplastique en accord avec l'ISO 161/1.
- 2) Dimensions face-à-face pour des robinets avec des brides.
- 3) Diamètre du cercle des centres des trous de passage en accord avec l'ISO 2536.
- 4) Diamètre nominal pour des brides en accord avec l'ISO 2536.
- 5) Pour l'interchangeabilité avec les robinets métalliques, la dimension face-à-face doit être 130.

NOTE — Les dimensions face-à-axe pour des robinets à trois voies sont  $L/2$ .

4.2 Robinets à papillon

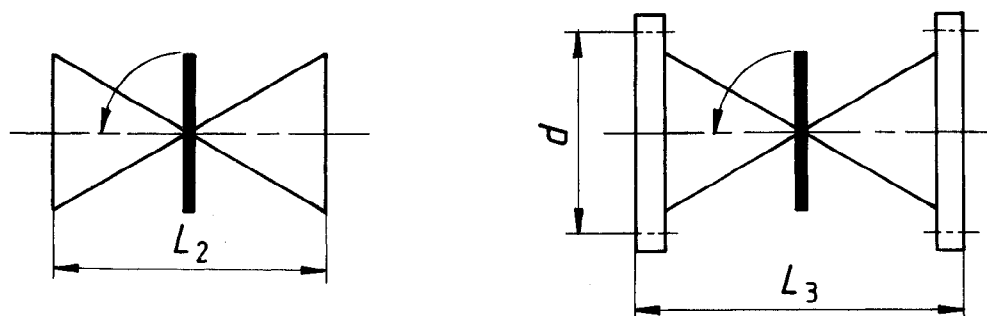


Figure 2

iTeh STANDARD PREVIEW  
 (standards.iteh.ai) Tableau 2

Valeurs en millimètres

| Diamètre extérieur nominal du tube<br>$d_e^{2)}$ | Dimensions face-à-face <sup>1)</sup> PN 10 et 16<br>ISO 7508:1985 |                     |                    |                              | Tolérance | Diamètre du cercle des centres des trous de passage<br>$d^{5)}$ | Diamètre nominal de bride<br>DN <sup>6)</sup> |
|--|---|---------------------|--------------------|------------------------------|-----------|---|---|
|  | court<br>$L_2^{3)}$   | moyen<br>$L_2^{3)}$ | long<br>$L_2^{3)}$ | à double bride<br>$L_3^{4)}$ |           |   |   |
| 50   | 33  | 33                  | 33                 | 106                          | ± 2       | 110   | 40  |
| 63   | 43  | 43                  | 43                 | 108                          |           | 125   | 50  |
| 75   | 46  | 46                  | 46                 | 112                          |           | 145   | 65  |
| 90   | 46  | 49                  | 64                 | 114                          |           | 160   | 80  |
| 110  | 52  | 56                  | 64                 | 127                          |           | 180   | 100   |
| 140  | 56  | 64                  | 70                 | 140                          |           | 210   | 125   |
| 160  | 56  | 70                  | 76                 | 140                          |           | 240   | 150   |
| 225  | 60  | 71                  | 89                 | 152                          |           | 295   | 200   |
| 280  | 68  | 76                  | 114                | 165                          | 350       | 250   |   |
| 315  | 78  | 83                  | 114                | 178                          | ± 3       | 400   | 300   |

- 1) Dimensions face-à-face et tolérances en accord avec l'ISO 5752.
- 2) Diamètre extérieur nominal de tubes en thermoplastique en accord avec l'ISO 161/1.
- 3) Dimensions face-à-face pour des robinets à papillon sans brides.
- 4) Dimensions face-à-face pour des robinets à papillon à double bride.
- 5) Diamètre du cercle des centres des trous de passage en accord avec l'ISO 2536.
- 6) Diamètre nominal pour des brides en accord avec l'ISO 2536.

### 4.3 Robinets avec abouts mâles lisses

Ces robinets peuvent être collés aux accessoires suivants :

- collet lisse pour la bride libre en accord avec l'ISO 2536 et l'ISO 3460;
- manchon union en accord avec l'ISO 264;
- manchon lisse en accord avec l'ISO 264;
- embout d'adaptation fileté en accord avec l'ISO 4434.

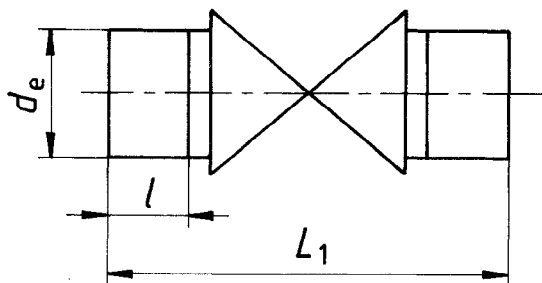


Figure 3

iTeh STANDARD PREVIEW  
(standards.iteh.ai)

Valeurs en millimètres

| Diamètre d'about mâle <sup>1)</sup><br>(égal au diamètre extérieur nominal du tube)<br>$d_e$ <sup>2)</sup> | Longueur d'about mâle<br>(minimale)<br>$l$ <sup>3)</sup> | Dimension totale <sup>4)</sup> |           |                     |           |
|--|--|--------------------------------|-----------|---------------------|-----------|
|  |  | Série I                        |           | Série II            |           |
|  |  | $L_1$ <sup>5)</sup>            | Tolérance | $L_1$ <sup>5)</sup> | Tolérance |
| 16   | 14   | 114                            |           | 80                  |           |
| 20   | 16   | 124                            |           | 90                  |           |
| 25   | 18,5   | 144                            |           | 102                 |           |
| 32   | 22   | 154                            | ± 2       | 116                 | ± 2       |
| 40   | 26   | 174                            |           | 136                 |           |
| 50   | 31   | 194                            |           | 154                 |           |
| 63   | 37,5   | 224                            |           | 182                 |           |
| 75   | 43,5   | 284                            |           |                     |           |
| 90   | 51   | 300                            |           |                     |           |
| 110  | 61   | 340                            | ± 3       |                     |           |
| 125  | 68,5   | 390                            |           |                     |           |
| 140  | 76   | 390                            |           |                     |           |
| 160  | 86   | 470                            |           |                     |           |

1) Tolérances sur les diamètres en accord avec l'ISO 264 (mamelon réduit).

2) Diamètre d'about mâle lisse des robinets égal au diamètre extérieur nominal des tubes en thermoplastique en accord avec l'ISO 161/1.

3) Longueur d'about mâle égale à la longueur minimale de l'emboîture en accord avec l'ISO 727.

4) Pour les dimensions face-à-face avec collets en accord avec l'ISO 3460, voir tableau 1.

5) Longueur totale des robinets avec abouts mâles lisses sans accessoires.

NOTE — Les dimensions face-à-axe pour des robinets à trois voies sont  $L_1/2$ .

## 4.4 Robinets avec des bouts d'embêtements lisses

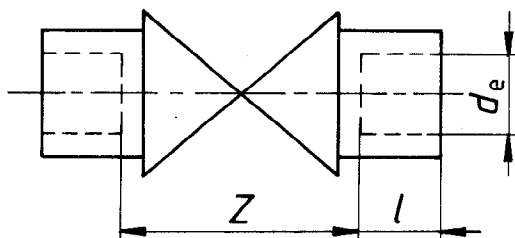


Figure 4

iTech STANDARD PREVIEW  
 (standards.iteh.ai)

Tableau 4

Valeurs en millimètres

| Diamètre intérieur de l'embèvement <sup>1)</sup><br>(égal au diamètre extérieur nominal du tube)<br>$d_e^{2)}$ | Longueur de l'embèvement (minimale)<br>$Z^3)$ | Cote de montage                                     |                                     |           |                         |
|--|---|---|-------------------------------------|-----------|-------------------------|
|  |   | Série I<br>ISO 7508:1985<br>Tolérance <sup>5)</sup> | Série II<br>Tolérance <sup>5)</sup> | Série III |                         |
|  |   | $Z^4)$  | $Z^4)$                              | $Z^4)$    | Tolérance <sup>5)</sup> |
| 16   | 14  | 85  | 65                                  | 45        |                         |
| 20   | 16  | 88  | 70                                  | 48        |                         |
| 25   | 18,5  | 92  | 75                                  | 53        |                         |
| 32   | 22  | 100   | 82                                  | 58        |                         |
| 40   | 26  | 110   | 92                                  | 66        | ± 5                     |
| 50   | 31  | 120   | 100                                 | 75        |                         |
| 63   | 37,5  | 140   | 120                                 | 95        |                         |
| 75   | 43,5  | 165   | 145                                 | 120       |                         |
| 90   | 51  | 180   | 165                                 | 142       |                         |

1) Tolérances sur le diamètre intérieur de l'embèvement en accord avec l'ISO 727.

2) Diamètre intérieur de l'embèvement lisse égal au diamètre extérieur nominal des tubes en thermoplastique en accord avec l'ISO 161/1.

3) Longueur minimale de l'embèvement en accord avec l'ISO 727.

4) Cote de montage en accord avec la définition donnée dans l'ISO 264.

5) La possibilité de réduire les tolérances est à l'étude.

NOTE — Les dimensions face-à-axe pour des robinets à trois voies sont  $Z/2$ .

Page blanche

**iTeh STANDARD PREVIEW**  
**(standards.iteh.ai)**

[ISO 7508:1985](#)

<https://standards.iteh.ai/catalog/standards/sist/943d6bba-f165-4a52-b2be-569598b45794/iso-7508-1985>