

---

# Norme internationale



# 7706

---

INTERNATIONAL ORGANIZATION FOR STANDARDIZATION • МЕЖДУНАРОДНАЯ ОРГАНИЗАЦИЯ ПО СТАНДАРТИЗАЦИИ • ORGANISATION INTERNATIONALE DE NORMALISATION

---

## Véhicules routiers — Véhicules utilitaires — Volumes de dégagement de montage pour prises de puissance

*Road vehicles — Commercial vehicles — Clearance envelope for power take-offs (PTO)*

Première édition — 1985-03-15

ITeH STANDARD PREVIEW  
(standards.iteh.ai)

[ISO 7706:1985](https://standards.iteh.ai/catalog/standards/sist/608a3ae7-3e80-4cd2-a509-0bb8903d2294/iso-7706-1985)

<https://standards.iteh.ai/catalog/standards/sist/608a3ae7-3e80-4cd2-a509-0bb8903d2294/iso-7706-1985>

---

CDU 629.11.013 : 629.114.4

Réf. n° : ISO 7706-1985 (F)

Descripteurs : véhicule routier, véhicule routier utilitaire, prise de mouvement.

## Avant-propos

L'ISO (Organisation internationale de normalisation) est une fédération mondiale d'organismes nationaux de normalisation (comités membres de l'ISO). L'élaboration des Normes internationales est confiée aux comités techniques de l'ISO. Chaque comité membre intéressé par une étude a le droit de faire partie du comité technique créé à cet effet. Les organisations internationales, gouvernementales et non gouvernementales, en liaison avec l'ISO, participent également aux travaux.

Les projets de Normes internationales adoptés par les comités techniques sont soumis aux comités membres pour approbation, avant leur acceptation comme Normes internationales par le Conseil de l'ISO. Les Normes internationales sont approuvées conformément aux procédures de l'ISO qui requièrent l'approbation de 75 % au moins des comités membres votants.

La Norme internationale ISO 7706 a été élaborée par le comité technique ISO/TC 22 (standards.iteh.ai)  
*Véhicules routiers.*

[ISO 7706:1985](https://standards.iteh.ai/catalog/standards/sist/608a3ae7-3e80-4cd2-a509-0bb8903d2294/iso-7706-1985)  
<https://standards.iteh.ai/catalog/standards/sist/608a3ae7-3e80-4cd2-a509-0bb8903d2294/iso-7706-1985>

# Véhicules routiers — Véhicules utilitaires — Volumes de dégagement de montage pour prises de puissance

## iTeh STANDARD PREVIEW (standards.iteh.ai)

### 0 Introduction

Dans ses exigences, la présente Norme internationale ne reflète pas nécessairement la pratique courante au moment de son élaboration, mais il est toutefois recommandé, dans l'intérêt d'une interchangeabilité future, d'en adopter les modalités pour les pièces de conception nouvelle.

Les volumes de dégagement spécifiés devraient répondre à la plupart des exigences mais si, pour des raisons particulières, ils ne sont pas adéquats, le constructeur de véhicules et le fabricant de prises de puissance devront trouver une solution de rechange acceptable pour eux.

### 1 Objet et domaine d'application

La présente Norme internationale fixe les dimensions des volumes de dégagement nécessaires au montage des prises de puissance ordinaires ou renforcées sur camion. Elle s'applique aux volumes de dégagement situés à proximité immédiate des fenêtres ou arbres de prise de puissance des transmissions de camion.

### 2 Référence

ISO 7804, *Véhicules routiers — Véhicules utilitaires — Fenêtre latérale pour prise de puissance sur camion.*<sup>1)</sup>

### 3 Généralités

ISO 7706:1985

standards/sist/608a3ae7-3e80-4cd2-a509-

3.1 Deux volumes de dégagement de montage sont spécifiés:

- Type S: volume de dégagement pour prise de puissance latérale.
- Type Z: volume de dégagement pour prise de puissance arrière.

3.2 La figure 1 montre le volume de dégagement de montage pour pompe hydraulique montée directement sur la prise de puissance. Le volume de dégagement indiqué en pointillés inclut la tolérance additionnelle exigée pour l'installation de la pompe.

3.3 Le volume nécessaire pour un arbre de commande à distance doit être prévu.

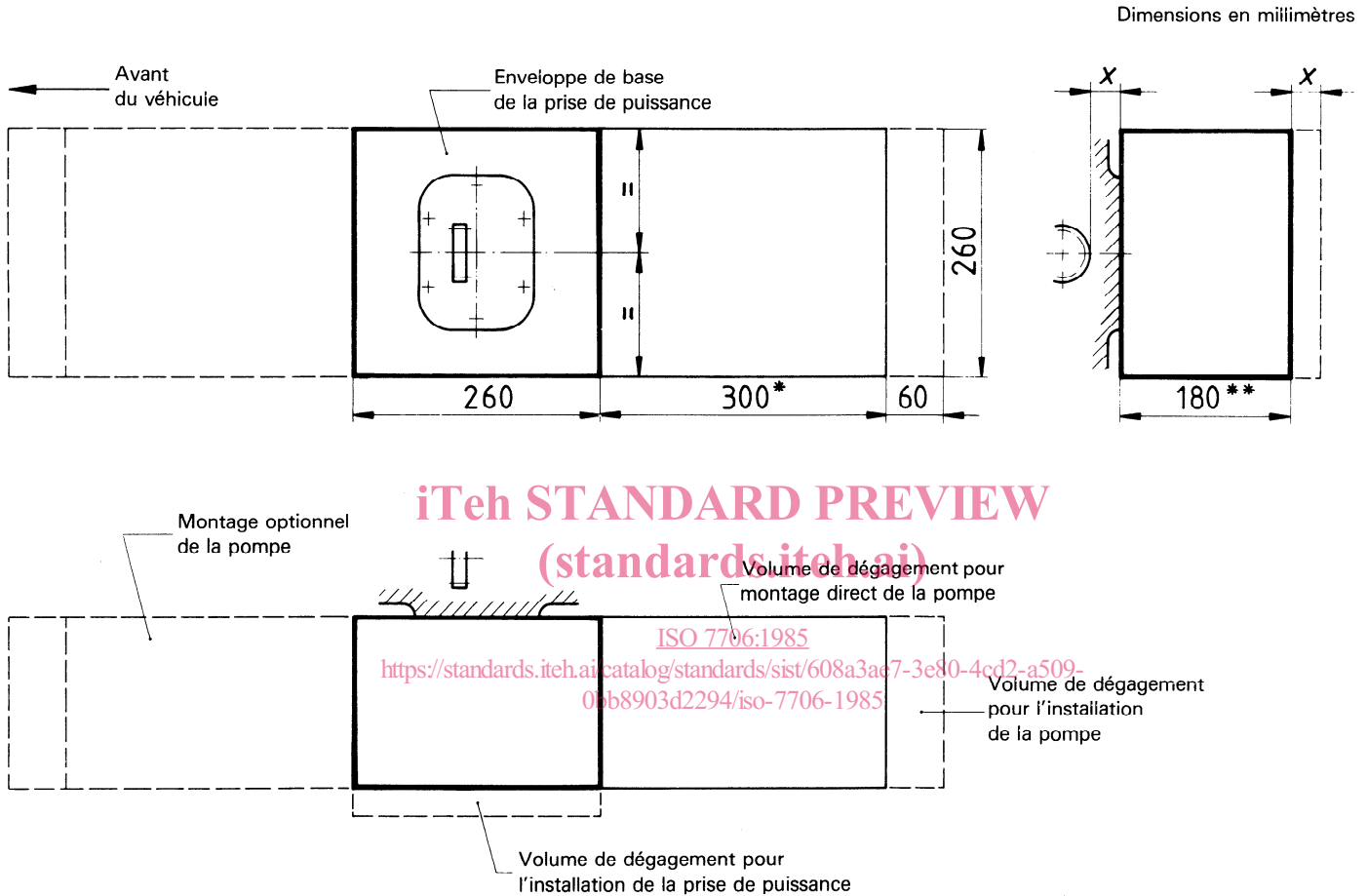
3.4 Un espace supplémentaire peut être exigé pour le raccordement de conduites d'aspiration et de refoulement à la pompe.

1) Actuellement au stade de projet.

#### 4 Prise de puissance latérale

Les volumes de dégagement pour prise de puissance latérale sont indiqués à la figure 1.

Le dégagement latéral exigé pour amener la prise de puissance sur les goujons de montage et les raccords mécaniques lors de l'installation doit être défini en tenant compte de la profondeur  $x$  de l'arbre de commande de la prise de puissance, comme spécifié dans l'ISO 7804.



\* Cette valeur peut être de 400 mm dans le cas de pompes ayant des conduites d'aspiration et de refoulement en bout de pompe.

\*\* Les applications de type renforcé (type H, 8 bouillons de fixation) peuvent exiger davantage d'espace (225 mm, par exemple).

Figure 1 — Volumes de dégagement pour prise de puissance latérale (Type S)

## 5 Prise de puissance arrière

Les volumes de dégagement pour prise de puissance arrière sont indiqués à la figure 2.

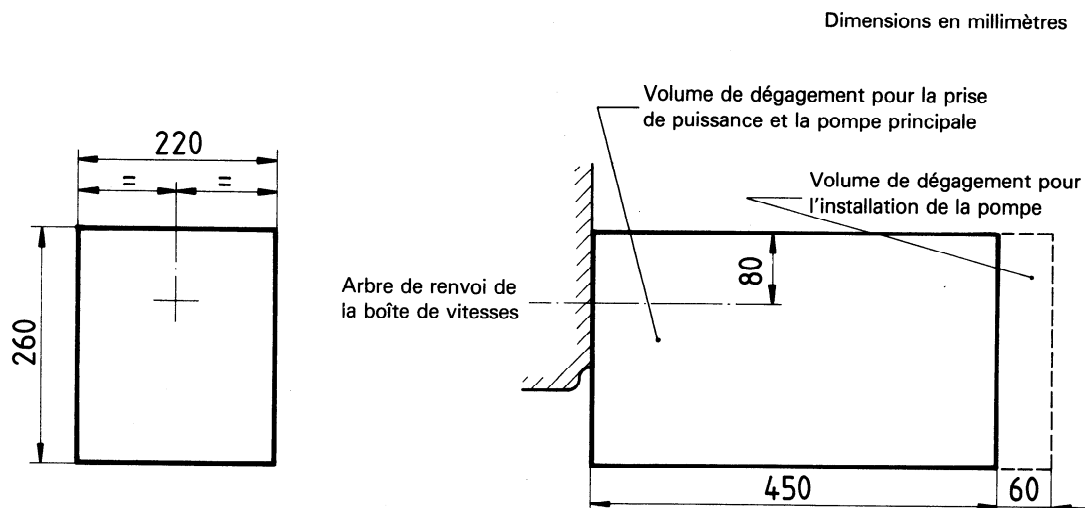


Figure 2 — Volumes de dégagement pour prise de puissance arrière (Type Z)

iTeh STANDARD PREVIEW  
(standards.iteh.ai)

## 6 Désignation

Exemple de désignation d'un volume de dégagement pour prise de puissance latérale (type S):

<https://standards.iteh.ai/catalog/standards/sist/608a3ae7-3e80-4cd2-a509-6bb8903d2294/iso-7706-1985>  
Enveloppe de prise de puissance ISO 7706 - S

Page blanche

**iTeh STANDARD PREVIEW**  
**(standards.iteh.ai)**

ISO 7706:1985

<https://standards.iteh.ai/catalog/standards/sist/608a3ae7-3e80-4cd2-a509-0bb8903d2294/iso-7706-1985>

Page blanche

**iTeh STANDARD PREVIEW**  
**(standards.iteh.ai)**

[ISO 7706:1985](#)

<https://standards.iteh.ai/catalog/standards/sist/608a3ae7-3e80-4cd2-a509-0bb8903d2294/iso-7706-1985>

Page blanche

**iTeh STANDARD PREVIEW**  
**(standards.iteh.ai)**

[ISO 7706:1985](https://standards.iteh.ai/catalog/standards/sist/608a3ae7-3e80-4cd2-a509-0bb8903d2294/iso-7706-1985)

<https://standards.iteh.ai/catalog/standards/sist/608a3ae7-3e80-4cd2-a509-0bb8903d2294/iso-7706-1985>