
**Véhicules utilitaires — Dimensions des éléments
de filtre à air —**

Partie 1:

Types A et B
(standards.iteh.ai)

Commercial vehicles — Dimensions of air filter elements —

Part 1: Types A and B

<https://standards.iteh.ai/catalog/standards/iso/6081207-d547-4836-ab43-ea425cb0219e/iso-7750-1-1992>



Avant-propos

L'ISO (Organisation internationale de normalisation) est une fédération mondiale d'organismes nationaux de normalisation (comités membres de l'ISO). L'élaboration des Normes internationales est en général confiée aux comités techniques de l'ISO. Chaque comité membre intéressé par une étude a le droit de faire partie du comité technique créé à cet effet. Les organisations internationales, gouvernementales et non gouvernementales, en liaison avec l'ISO participent également aux travaux. L'ISO collabore étroitement avec la Commission électrotechnique internationale (CEI) en ce qui concerne la normalisation électrotechnique.

Les projets de Normes internationales adoptés par les comités techniques sont soumis aux comités membres pour vote. Leur publication comme Normes internationales requiert l'approbation de 75 % au moins des comités membres votants.

La Norme internationale ISO 7750-1 a été élaborée par le comité technique ISO/TC 22, *Véhicules routiers*, sous-comité SC 7.7, *Équipements d'injection et filtres pour application aux véhicules routiers*.

Cette deuxième édition annule et remplace la première édition (ISO 7750-1:1983). Des dimensions plus petites ont été ajoutées dans les tableaux 1 et 2, et la figure 2 a été modifiée.

L'ISO 7750 comprend les parties suivantes, présentées sous le titre général *Véhicules utilitaires — Dimensions des éléments de filtre à air*:

- *Partie 1: Types A et B*
- *Partie 2: Types C et D*

L'annexe A de la présente partie de l'ISO 7750 est donnée uniquement à titre d'information.

© ISO 1992

Droits de reproduction réservés. Aucune partie de cette publication ne peut être reproduite ni utilisée sous quelque forme que ce soit et par aucun procédé, électronique ou mécanique, y compris la photocopie et les microfilms, sans l'accord écrit de l'éditeur.

Organisation Internationale de normalisation
Case Postale 56 • CH-1211 Genève 20 • Suisse

Imprimé en Suisse

Véhicules utilitaires — Dimensions des éléments de filtre à air —

Partie 1: Types A et B

1 Domaine d'application

La présente partie de l'ISO 7750 prescrit les caractéristiques dimensionnelles nécessaires à l'interchangeabilité des éléments de filtre pour les filtres à air généralement utilisés dans les véhicules utilitaires.

Deux types d'éléments, A et B, sont spécifiés, lesquels diffèrent par la conception et nécessitent des conditions de montage différentes (voir l'annexe A). Les types A et B ne sont pas interchangeables.

Les dimensions sélectionnées prescrites dans les tableaux 1 et 2 sont basées sur des éléments couramment diffusés sur le marché.

La présente partie de l'ISO 7750 peut être utilisée pour d'autres applications de filtre à air lorsque aucune norme spécifique n'existe.

2 Dimensions

2.1 Type A — Type circulaire avec butée

Voir figure 1 et tableau 1.

Pour les notes concernant le montage, voir l'annexe A.

2.2 Type B — Type circulaire sans butée

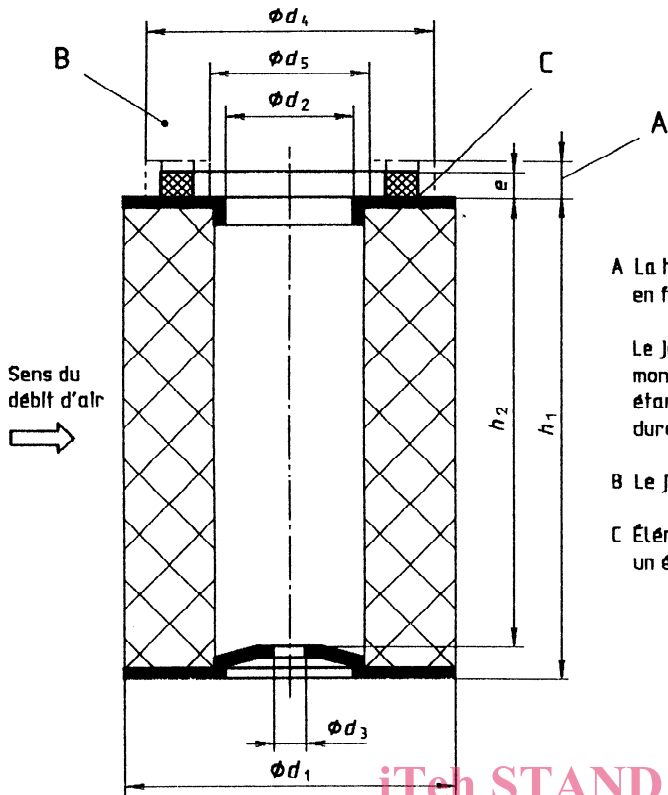
Voir figure 2 et tableau 2.

Pour les notes concernant le montage, voir l'annexe A.

3 Désignation

Exemple de désignation d'un élément de filtre de type A, de dimensions $d_1 = 166$ mm, $d_2 = 86$ mm et $h_1 = 340$ mm:

Élément de filtre ISO 7750-1 — A 166 × 86 × 340



A La hauteur libre du joint est de la responsabilité du fabricant, en fonction du matériau et de la forme.

Le joint doit avoir une compression suffisante pour permettre un montage satisfaisant; une fois monté, il doit présenter une étanchéité convenable pendant la période correspondant à la durée de vie de l'élément du filtre.

B Le joint doit être compris dans les limites des diamètres d_4 et d_5 .

C Élément et joint doivent être solidaires de manière à nécessiter un échange commun des deux parties simultanément.

ITeH STANDARD PREVIEW
(standards.iteh.ai)

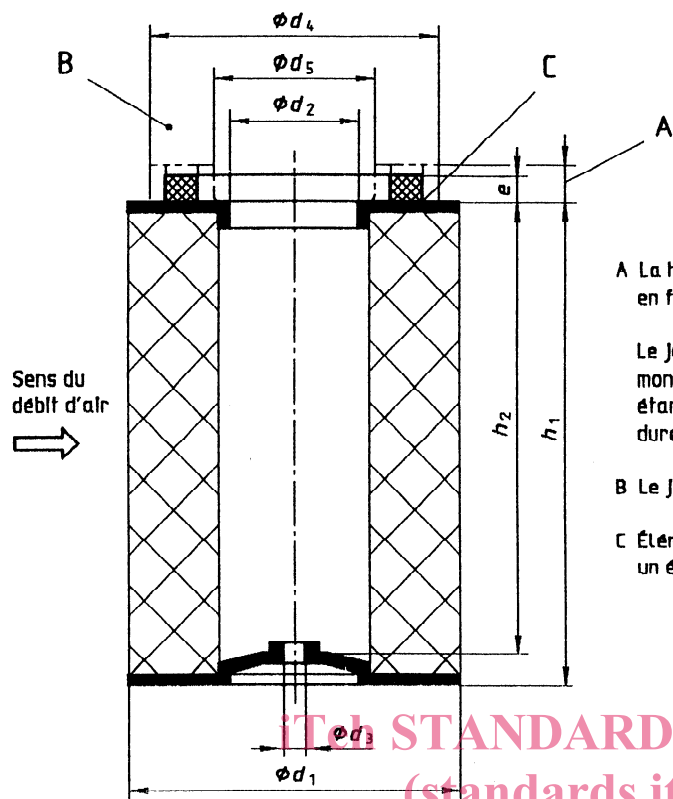
ISO 7750-1:1992

<https://standards.iteh.ai/catalog/standards/sist/c6081207-d547-4836-ab43-1024907750-1-1992>

Tableau 1 Type A

Dimensions en millimètres

d_1 max.	d_2 $\begin{matrix} +2 \\ 0 \end{matrix}$	d_3 $\begin{matrix} +0,5 \\ 0 \end{matrix}$	d_4 max.	d_5 min.	e $\begin{matrix} 0 \\ -1 \end{matrix}$	h_1 $\pm 1,5$	h_2 ± 2
95	43	8,5	80	50	6	164	152
111	50	8,5	95	60	6	217	202
111	50	8,5	95	60	6	300	285
128	64	8,5	100	75	6	285	268
128	57	8,5	100	75	6	300	283
150	71	8,5	125	80	7,5	325	310
166	75	8,5	140	95	7,5	300	282
166	86	8,5	140	95	7,5	340	322
192	81	8,5	170	120	7,5	300	283
198	103	8,5	170	120	7,5	365	351
213	103	8,5	180	120	7,5	300	281
228	116	10,5	190	130	7,5	370	356
231	120	10,5	190	130	7,5	360	326
243	132	10,5	195	145	7,5	485	454
251	140	10,5	220	160	9,5	360	326
303	191	10,5	255	205	9,5	460	444
328	216	10,5	280	230	9,5	605	573



A La hauteur libre du joint est de la responsabilité du fabricant, en fonction du matériau et de la forme.

Le joint doit avoir une compression suffisante pour permettre un montage satisfaisant; une fois monté, il doit présenter une étanchéité convenable pendant la période correspondant à la durée de vie de l'élément du filtre.

B Le joint doit être compris dans les limites des diamètres d_4 et d_5 .

C Élément et joint doivent être solidaires de manière à nécessiter un échange commun des deux parties simultanément.

ITEH STANDARD PREVIEW
(standards.iteh.ai)

Figure 2 — Type B

ISO 7750-1:1992

<https://standards.iteh.ai/catalog/standards/sist/c6081207-d547-4836-ab43-ea425cb0219e/iso-7750-1-1992>

Tableau 2 — Type B

Dimensions en millimètres

d_1 max.	d_2 $+2$ 0	d_3 $+0,5$ 0	d_4 max.	d_5 min.	e 0 -1	h_1 $\pm 1,5$	h_2 ± 2
86	57	16	76	64	5	330	310
105	62	12	95	72	8	254	235
120	65	40	119	92	5	130	125
133	67	17	125	90	4,5	279	260
133	93	17	125	100	6	381	362
155	88	19	140	105	8,5	332	310
155	88	19	150	105	4,5	382	360
166	86	8,5	140	95	8,5	300	279
201	90	13	185	160	8,5	254	228
201	135	17	185	160	8,5	406	371
220	179	23	215	190	8,5	423	370
234	123	17	225	190	8,5	330	295
234	123	17	225	190	8,5	406	368
243	132	10,5	195	145	8,5	300	270
265	153	17	235	160	8,5	406	358
282	171	17	265	240	8,5	406	368
307	196	23	285	205	8,5	406	358
307	196	17	285	255	8,5	457	397
352	241	23	275	250	8,5	457	417

Annexe A (informative)

Notes concernant le montage

Les figures A.1 et A.2 représentent des situations de montage typiques pour des éléments de filtres à air de types A et B, respectivement.

À la figure 1, pour les éléments de filtre à air de type A, l'élément de filtre à air est tiré contre l'épaulement et bloqué sur le plan limite au moyen d'un écrou.

À la figure 2, pour les éléments de filtre à air de type B, l'élément de filtre à air est tiré contre la surface supérieure d'étanchéité au moyen de l'écrou.

La conception de l'épaulement et du plan limite est facultative, mais il est nécessaire de s'assurer que les éléments de différents fabricants sont totalement interchangeables.

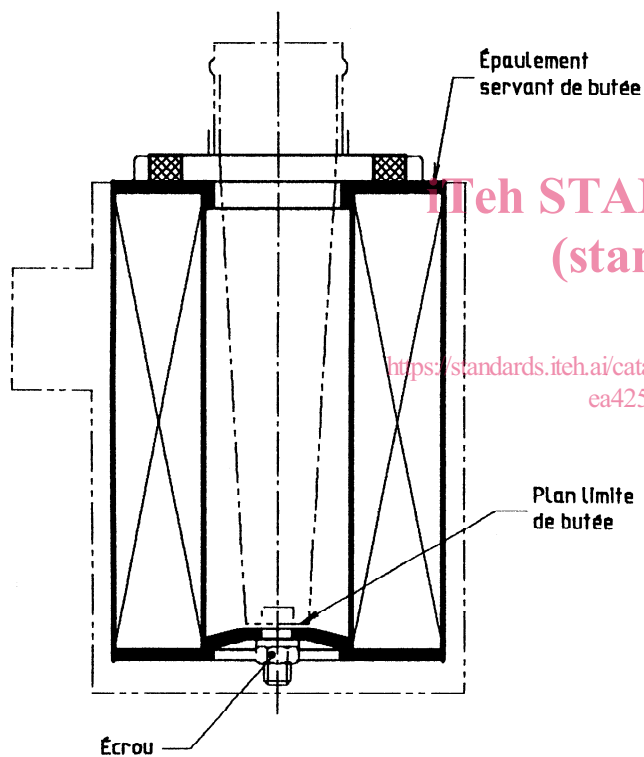


Figure A.1 — Montage du type A

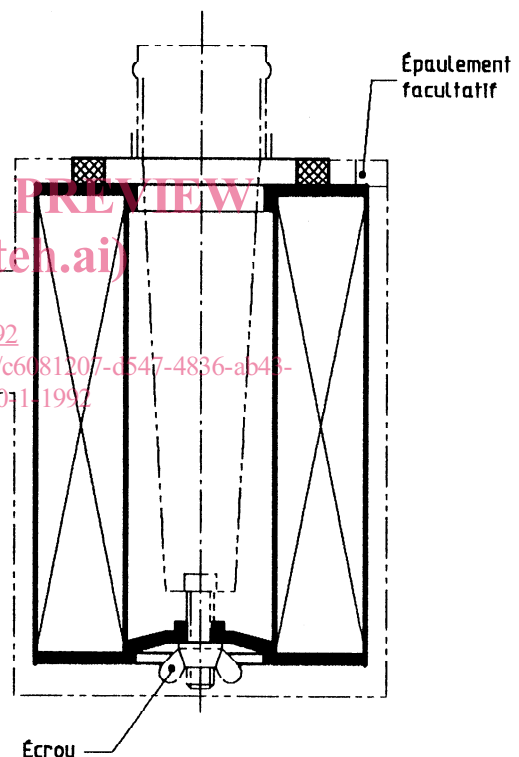


Figure A.2 — Montage du type B

Page blanche

iTeh STANDARD PREVIEW
(standards.iteh.ai)

ISO 7750-1:1992

<https://standards.iteh.ai/catalog/standards/sist/c6081207-d547-4836-ab43-ea425cb0219e/iso-7750-1-1992>

iTeh STANDARD PREVIEW
(standards.iteh.ai)

ISO 7750-1:1992

<https://standards.iteh.ai/catalog/standards/sist/c6081207-d547-4836-ab43-ea425cb0219e/iso-7750-1-1992>

CDU 621.43.038.771

Descripteurs: véhicule routier, véhicule routier utilitaire, filtre à air, dimension, interchangeabilité.

Prix basé sur 4 pages
