

---

Norme internationale



7879

---

INTERNATIONAL ORGANIZATION FOR STANDARDIZATION • МЕЖДУНАРОДНАЯ ОРГАНИЗАЦИЯ ПО СТАНДАРТИЗАЦИИ • ORGANISATION INTERNATIONALE DE NORMALISATION

---

## Véhicules routiers — Pompes d'injection en ligne avec fixation par berceau — Dimensions de montage

*Road vehicles — Cradle-mounted in-line fuel injection pumps — Mounting dimensions*

Première édition — 1983-12-15

---

CDU 621.43.038.5

Réf. n° : ISO 7879-1983 (F)

Descripteurs : véhicule routier, pompe, pompe à injection, combustible, dimension, tolérance de dimension.

Prix basé sur 3 pages

## Avant-propos

L'ISO (Organisation internationale de normalisation) est une fédération mondiale d'organismes nationaux de normalisation (comités membres de l'ISO). L'élaboration des Normes internationales est confiée aux comités techniques de l'ISO. Chaque comité membre intéressé par une étude a le droit de faire partie du comité technique correspondant. Les organisations internationales, gouvernementales et non gouvernementales, en liaison avec l'ISO, participent également aux travaux.

Les projets de Normes internationales adoptés par les comités techniques sont soumis aux comités membres pour approbation, avant leur acceptation comme Normes internationales par le Conseil de l'ISO.

La Norme internationale ISO 7879 a été élaborée par le comité technique ISO/TC 22, *Véhicules routiers*, et a été soumise aux comités membres en septembre 1982.

Les comités membres des pays suivants l'ont approuvée :

Allemagne, R.F.	France	Roumanie
Autriche	Hongrie	Royaume-Uni
Belgique	Iran	Suède
Bulgarie	Italie	Suisse
Chine	Japon	Tchécoslovaquie
Corée, Rép. dém. p. de	Nouvelle-Zélande	URSS
Égypte, Rép. arabe d'	Pays-Bas	USA
Espagne	Pologne	

Aucun comité membre ne l'a désapprouvée.

# Véhicules routiers — Pompes d'injection en ligne avec fixation par berceau — Dimensions de montage

## 1 Objet et domaine d'application

La présente Norme internationale spécifie les exigences dimensionnelles nécessaires au montage des pompes d'injection en ligne avec fixation par berceau.

## 2 Références

ISO 6519, *Cônes pour bouts d'arbre et accouplement des pompes d'injection.*

ISO 7299, *Véhicules routiers — Brides de montage pour pompes d'injection.*<sup>1)</sup>

ISO 7612, *Pompes d'injection en ligne à fixation par base plane.*

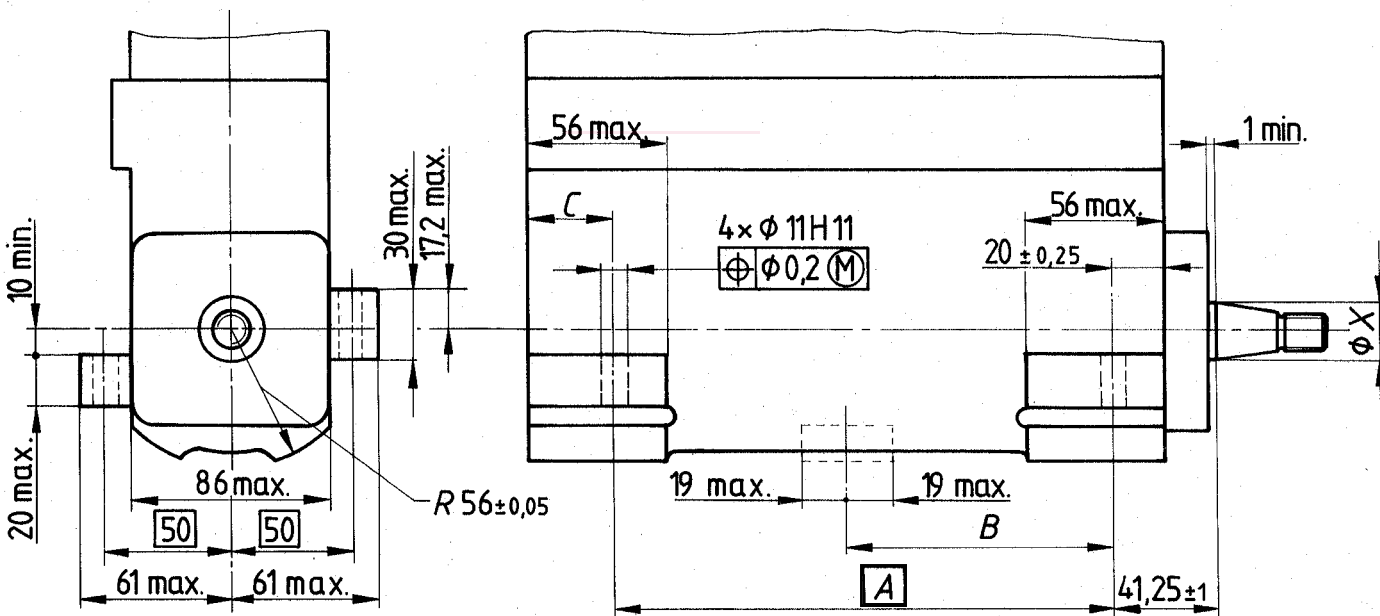
## 3 Dimensions et tolérances

Voir figures 1, 2 et 3.

## 4 Autres dimensions et spécifications

Toute dimension ou exigence non spécifiée dans la présente Norme internationale est laissée au choix du fabricant.

Dimensions en millimètres

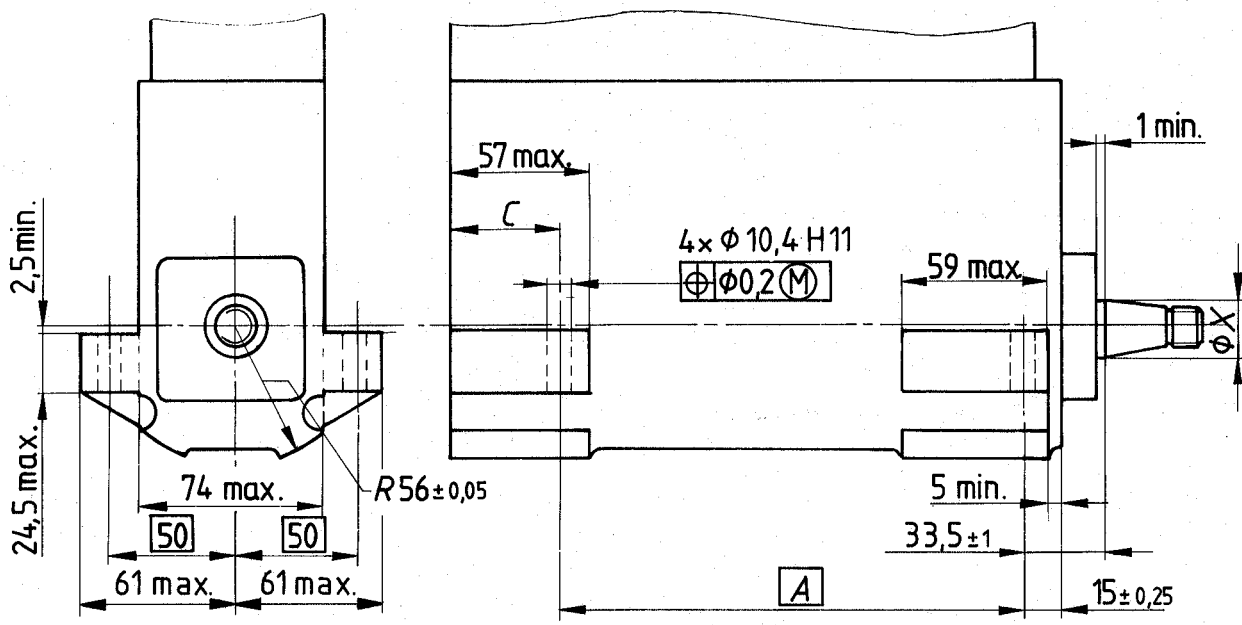


Nombre de cylindres	X nom.	A	B	C ± 0,25
4	25	132	—	32
6	ou	202	—	34,5
8	30	272	142,5	37

Figure 1 — Pompe d'injection en ligne avec fixation par berceau — Type 1

1) Actuellement au stade de projet.

Dimensions en millimètres



Nombre de cylindres	X nom.	A	C ± 0,25
4	25	132	37
6	ou	202	31
8	30	272	45

Figure 2 – Pompe d'injection en ligne avec fixation par berceau – Type 2