

NORME
INTERNATIONALE

ISO
8242

Première édition
1989-09-15

**Robinets en polypropylène (PP) pour tubes avec
pression — Dimensions de base — Série
métrique**

iTeh STANDARD PREVIEW

*Polypropylene (PP) valves for pipes under pressure — Basic dimensions — Metric
series*
(standards.iteh.ai)

ISO 8242:1989

[https://standards.iteh.ai/catalog/standards/sist/68460453-26c8-4cd2-ae7c-
f337c232c5fc/iso-8242-1989](https://standards.iteh.ai/catalog/standards/sist/68460453-26c8-4cd2-ae7c-f337c232c5fc/iso-8242-1989)



Numéro de référence
ISO 8242: 1989 (F)

Avant-propos

L'ISO (Organisation internationale de normalisation) est une fédération mondiale d'organismes nationaux de normalisation (comités membres de l'ISO). L'élaboration des Normes internationales est en général confiée aux comités techniques de l'ISO. Chaque comité membre intéressé par une étude a le droit de faire partie du comité technique créé à cet effet. Les organisations internationales, gouvernementales et non gouvernementales, en liaison avec l'ISO participent également aux travaux. L'ISO collabore étroitement avec la Commission électrotechnique internationale (CEI) en ce qui concerne la normalisation électrotechnique.

Les projets de Normes internationales adoptés par les comités techniques sont soumis aux comités membres pour approbation, avant leur acceptation comme Normes internationales par le Conseil de l'ISO. Les Normes internationales sont approuvées conformément aux procédures de l'ISO qui requièrent l'approbation de 75 % au moins des comités membres votants.

La Norme internationale ISO 8242 a été élaborée par le comité technique ISO/TC 138, *Tubes, raccords et robinetterie en matières plastiques pour le transport des fluides*.

L'attention des utilisateurs est attirée sur le fait que toutes les Normes internationales sont de temps en temps soumises à révision et que toute référence faite à une autre Norme internationale dans le présent document implique qu'il s'agit, sauf indication contraire, de la dernière édition.

© ISO 1989

Droits de reproduction réservés. Aucune partie de cette publication ne peut être reproduite ni utilisée sous quelque forme que ce soit et par aucun procédé, électronique ou mécanique, y compris la photocopie et les microfilms, sans l'accord écrit de l'éditeur.

Organisation internationale de normalisation
Case postale 56 • CH-1211 Genève 20 • Suisse

Imprimé en Suisse

Robinets en polypropylène (PP) pour tubes avec pression — Dimensions de base — Série métrique

iTeh STANDARD PREVIEW
(standards.iteh.ai)

0 Introduction

La présente Norme internationale traite des types courants de robinets en polypropylène (PP) et doit servir de guide aux fabricants et aux usagers, et de base aux normes particulières. Elle pourra être étendue par la suite à d'autres types de robinets lorsque le développement des matières plastiques dans le domaine des tuyauteries le rendra nécessaire.

Les connexions possibles aux systèmes de tube différents sont données dans l'ISO 7349.

L'extension à d'autres types devra être faite en respectant les principes établis dans la présente Norme internationale.

1 Objet

La présente Norme internationale spécifie la série des diamètres à utiliser et les dimensions de base qui sont communes à tous les types de robinets en polypropylène (PP) pour tubes avec pression pour le transport de fluides, quels qu'en soient le mode de fabrication et la composition.

2 Domaine d'application

La présente Norme internationale est applicable aux

- robinets de diamètre extérieur nominal, d_e , de 16 à 160 mm avec brides de raccordement de DN 10 à DN 150, présentés dans le tableau 1 ;

— robinets avec abouts mâles lisses pour les diamètres de tube en PP de 16 à 125 mm, présentés dans le tableau 2 ;

— robinets avec emboîtements lisses pour les diamètres de tube en PP de 16 à 125 mm, présentés dans le tableau 3 ;

— robinets avec emboîtements filetés pour les diamètres de tube en PP de 20 à 63 mm, présentés dans le tableau 4.

3 Références

ISO 7-1, *Filetages de tuyauterie pour raccordement avec étanchéité dans le filet — Partie 1 : Désignation, dimensions et tolérances.*

ISO 161-1, *Tubes en matières thermoplastiques pour le transport des fluides — Diamètres extérieurs nominaux et pressions nominales — Partie 1 : Série métrique.*

ISO 2536, *Tubes et raccords sous pression en polychlorure de vinyle non plastifié (PVC-U), série métrique — Dimensions des brides.*

ISO 7279, *Raccords en polypropylène (PP) à emboîtures pour tubes sous pression — Emboîtements à souder par fusion au moyen d'outils chauffés — Série métrique — Dimensions.*

ISO 7349, *Robinets en matières thermoplastiques — Références de raccordement.*

4 Dimensions de base

4.1 Robinets avec des brides

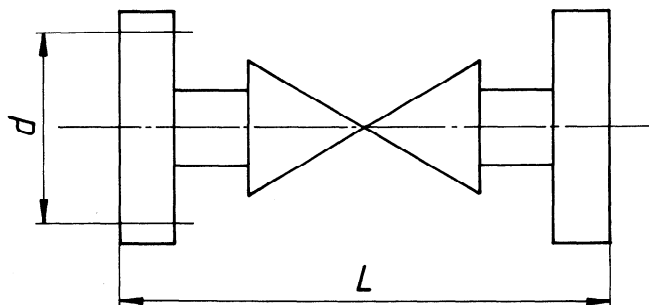


Figure 1

Tableau 1

Dimensions en millimètres

Diamètre extérieur nominal du tube $d_e^{1)}$	Dimension face-à-face $L^{2)}$		Diamètre du cercle des centres des trous de passage $d^{3)}$	Diamètre nominal de bride DN ⁴⁾
16	120	± 2	60	10
20	130		65	15
25	150		75	20
32	160		85	25
40	180		100	32
50	200		110	40
63	230		125	50
75	290		145	65
90	310		160	80
110	350		180	100
125	350	± 3	190	110
125	400		210	125
140	400		210	125
160	480		240	150

- 1) Diamètre extérieur nominal de tubes en thermoplastique en accord avec l'ISO 161-1.
- 2) Dimensions face-à-face pour des robinets avec des brides.
- 3) Diamètre du cercle des centres des trous de passage en accord avec l'ISO 2536.
- 4) Diamètre nominal pour des brides en accord avec l'ISO 2536.

NOTE — Les dimensions face-à-axe pour des robinets à trois voies sont $L/2$.

4.2 Robinets avec abouts mâles lisses

Ces robinets peuvent être assemblés par fusion aux accessoires.

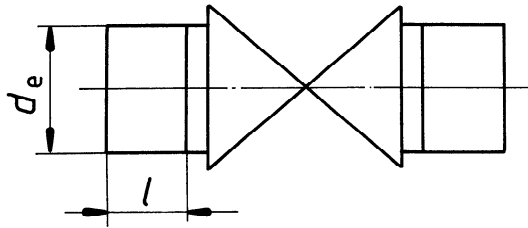


Figure 2

4.3 Robinets avec emboîtements lisses

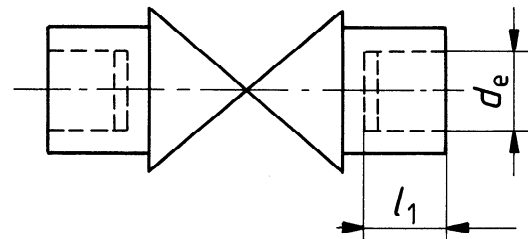


Figure 3

Tableau 2

Dimensions en millimètres

Diamètre d'about mâle (égal au diamètre extérieur nominal du tube)	Longueur d'about mâle (minimale)
$d_e^{1)}$	$l^{2)}$
16	13,3
20	14,5
25	16
32	18,1
40	20,5
50	23,5
63	27,4
75	31
90	35,5
110	41,5
125	46

1) Diamètre d'about mâle lisse des robinets égal au diamètre extérieur nominal des tubes en thermoplastique en accord avec l'ISO 161-1.

2) Longueur d'about mâle égale à la longueur minimale de l'emboîture en accord avec l'ISO 7279.

Tableau 3

Dimensions en millimètres

Diamètre intérieur de l'emboîture ¹⁾ (égal au diamètre extérieur nominal du tube)	Longueur de référence d'emboîture (minimale)
$d_e^{2)}$	$l_1^{3)}$
16	13,3
20	14,5
25	16
32	18,1
40	20,5
50	23,5
63	27,5
75	31
90	35,5
110	41,5
125	46

1) Tolérances sur le diamètre intérieur de l'emboîture en accord avec l'ISO 7279.

2) Diamètre intérieur de l'emboîture lisse égal au diamètre extérieur nominal des tubes en thermoplastique en accord avec l'ISO 161-1.

3) Longueur minimale de l'emboîture en accord avec l'ISO 7279.

4.4 Robinets avec abouts mâles filetés

Ces robinets peuvent être fournis avec des abouts mâles filetés conformément à l'ISO 7-1.

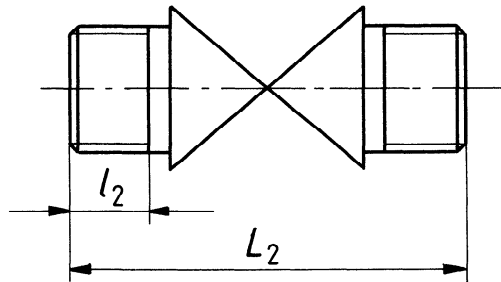


Figure 4

Tableau 4

Dimensions en millimètres

Diamètre extérieur nominal du tube $d_e^{1)}$	Désignation du filetage ²⁾	Longueur totale L_2 ± 2	Longueur de filetage l_2 ± 2
20	1/2	134	16
25	3/4	151	17,5
32	1	170	19,5
40	1 1/4	200	22
50	1 1/2	225	22
63	2	254	26

1) Diamètre extérieur nominal de tubes en thermoplastique en accord avec l'ISO 161-1.

2) La désignation complète du filetage est donnée dans l'ISO 7-1.

<https://standards.iteh.ai/catalog/standards/sist/68460453-26c8-4cd2-ac7c-f337c232c5fc/iso-8242-1989>

Page blanche

iTeh STANDARD PREVIEW
(standards.iteh.ai)

ISO 8242:1989

<https://standards.iteh.ai/catalog/standards/sist/68460453-26c8-4cd2-ae7c-f337c232c5fc/iso-8242-1989>

iTeh STANDARD PREVIEW
(standards.iteh.ai)

ISO 8242:1989

<https://standards.iteh.ai/catalog/standards/sist/68460453-26c8-4cd2-ae7c-f337c232c5fc/iso-8242-1989>

CDU 621.642.2 : 678.742.3

Descripteurs : polypropylène, produit en matière plastique, matériel à pression, canalisation avec pression, soupape, dimension.

Prix basé sur 4 pages
