
**Conception des formulaires — Disposition de
base**

iTeh STANDARD PREVIEW
Forms design — Basic layout
(standards.iteh.ai)

ISO 8439:1990

<https://standards.iteh.ai/catalog/standards/sist/d0ece948-99de-488b-a139-68e1a65fd5f0/iso-8439-1990>



Avant-propos

L'ISO (Organisation internationale de normalisation) est une fédération mondiale d'organismes nationaux de normalisation (comités membres de l'ISO). L'élaboration des Normes internationales est en général confiée aux comités techniques de l'ISO. Chaque comité membre intéressé par une étude a le droit de faire partie du comité technique créé à cet effet. Les organisations internationales, gouvernementales et non gouvernementales, en liaison avec l'ISO participent également aux travaux. L'ISO collabore étroitement avec la Commission électrotechnique internationale (CEI) en ce qui concerne la normalisation électrotechnique.

Les projets de Normes internationales adoptés par les comités techniques sont soumis aux comités membres pour vote. Leur publication comme Normes internationales requiert l'approbation de 75 % au moins des comités membres votants.

La Norme internationale ISO 8439 a été élaborée par le comité technique ISO/TC 154, *Documents et éléments d'information dans l'administration, le commerce et l'industrie*, en collaboration avec l'Union postale universelle (UPU).

<https://standards.iteh.ai/catalog/standards/sist/d0ece948-99de-488b-a139-68e1a65fd5f0/iso-8439-1990>

© ISO 1990

Droits de reproduction réservés. Aucune partie de cette publication ne peut être reproduite ni utilisée sous quelque forme que ce soit et par aucun procédé, électronique ou mécanique, y compris la photocopie et les microfilms, sans l'accord écrit de l'éditeur.

Organisation internationale de normalisation
Case Postale 56 • CH-1211 Genève 20 • Suisse

Imprimé en Suisse

Introduction

La présente Norme internationale vise à uniformiser la conception des formulaires de façon à pouvoir aisément les remplir et à faciliter l'archivage des informations.

Les principes établis dans la présente Norme internationale serviront de base aux futures normes d'application.

iTeh STANDARD PREVIEW (standards.iteh.ai)

ISO 8439:1990

<https://standards.iteh.ai/catalog/standards/sist/d0ece948-99de-488b-a139-68e1a65fd5f0/iso-8439-1990>

Page blanche

iTeh STANDARD PREVIEW
(standards.iteh.ai)

ISO 8439:1990

<https://standards.iteh.ai/catalog/standards/sist/d0ece948-99de-488b-a139-68e1a65fd5f0/iso-8439-1990>

Conception des formulaires — Disposition de base

1 Domaine d'application

La présente Norme internationale spécifie les formats finis, les zones image, leurs divisions et les zones de données de base des formulaires utilisés dans l'administration, le commerce et l'industrie.

2 Références normatives

Les normes suivantes contiennent des dispositions qui, par suite de la référence qui en est faite, constituent des dispositions valables pour la présente Norme internationale. Au moment de la publication, les éditions indiquées étaient en vigueur. Toute norme est sujette à révision et les parties prenantes des accords fondés sur la présente Norme internationale sont invitées à rechercher la possibilité d'appliquer les éditions les plus récentes des normes indiquées ci-après. Les membres de la CEI et de l'ISO possèdent le registre des Normes internationales en vigueur à un moment donné.

ISO 216: 1975, *Papiers d'écriture et certaines catégories d'imprimés — Formats finis — Séries A et B*.

ISO 353: 1975, *Papiers d'écriture et certaines catégories d'imprimés — Mode d'expression des dimensions d'utilisation*.

ISO 3535: 1977, *Feuille-gabarit et grille d'espacements*.

ISO 4882: 1979, *Machines de bureau et machines employées en traitement de l'information — Interli-gnes et espacements des caractères*.

ISO 6422: 1985, *Formule-cadre pour les documents commerciaux*.

3 Définitions

Pour les besoins de la présente Norme internationale, les définitions suivantes s'appliquent.

3.1 interligne de base (ib): Conformément à l'ISO 4882, la dimension recommandée est de 4,233 mm (1/6 in).

3.2 espacement horizontal de base (ehb): Conformément à l'ISO 4882, l'espacement recommandé est de 2,54 mm (1/10 in).

3.3 zone de données de base: Zone déterminée, réservée à une catégorie de données précises.

3.4 formulaire: Support d'entrée visible de données.

3.5 zone d'image: Dans une page, espace défini dans lequel on peut inscrire des renseignements qui pourront par la suite être reproduits, stockés ou transmis.

3.6 émetteur (d'un document): Personne physique ou morale ayant émis un document et ayant engagé, par sa signature ou autrement, sa responsabilité quant au contenu du document.

3.7 marge: Espace entre un bord de la formule et sa zone image limitrophe.

4 Formats finis, marges et zones image

Les principaux formats finis utilisés dans la présente Norme internationale sont les formats A4 et A5L définis dans l'ISO 216 et dans l'ISO 353. Conformément à l'annexe A de l'ISO 3535, les dimensions ci-après sont applicables:

Marge gauche 20 mm \pm 1,0 mm

Marge supérieure 10 mm \pm 1,0 mm

Zone image pour le format A4 183 mm \times 280 mm

Zone image pour le format A5L 183 mm \times 131 mm

NOTE 1 Le cas échéant, la présente Norme internationale peut également être utilisée avec les autres formats

de la série A définis dans l'ISO 216 ou avec d'autres formats non normalisés par l'ISO.

Dans le cas de transmission du contenu de documents entre des partenaires utilisant différents formats de papier, il convient de veiller à ce qu'aucune information ne soit placée hors de la zone image commune aux formats de papier utilisés.

5 Division de la zone image

5.1 Division verticale

La zone image est divisée en rangées. La division et la numérotation des rangées sont conformes aux annexes A et B de l'ISO 3535.

5.2 Division horizontale

La zone image est divisée en colonnes. La zone image d'un document de format A4 est donc divisée en 72 ehb ($72 \times 2,54 \text{ mm} = 183 \text{ mm}$).

6 Zones de données de base

La zone image est habituellement divisée en zones de données de base, parmi lesquelles figurent fréquemment la zone émetteur, la zone référence et la zone adresse.

6.1 La zone émetteur est une zone réservée à l'identification de l'émetteur du document (nom, logotype, etc.) et au service ou à la personne à contacter le cas échéant.

Les données complémentaires relatives à l'émetteur (adresse postale, numéro de téléphone, télex et adresse télégraphique, etc.) qui ne peuvent pas figurer dans cette zone doivent être présentées

dans une zone émetteur supplémentaire située au bas du formulaire.

6.2 La zone référence est une zone réservée à l'identification du document (nom du document) ou code du document, aux dates et autres références.

6.3 La zone adresse est réservée à une ou deux adresses.

7 Exemples

7.1 Figure 1

Aux fins de consultation et pour faciliter une tabulation normalisée, la largeur de cette zone image peut être divisée. Les zones image ayant une largeur de 72 ehb (183 mm) peuvent être divisées en huit colonnes ayant chacune 9 ehb de large. Les lignes de gauche qui délimitent les colonnes sont référencées de C0 en C8, comme illustré à la figure 1.

7.2 Figure 2

La figure 2 montre un exemple de la partie supérieure d'un formulaire présentant une zone image d'une largeur de 72 ehb (183 mm) et contenant la zone de l'émetteur, la zone de référence et la zone adresse. Dans cet exemple, les rangées marquées 9 à 17 constituent la zone adresse. La rangée 09 est réservée à la tête de l'adresse. Dans les documents destinés à des enveloppes à fenêtre, les rangées 16 et 17 sont laissées en blanc.

NOTE 2 Dans le cas de la Formule-cadre des Nations Unies (ISO 6422), seules les rangées 10 à 14 sont utilisées pour l'adressage.

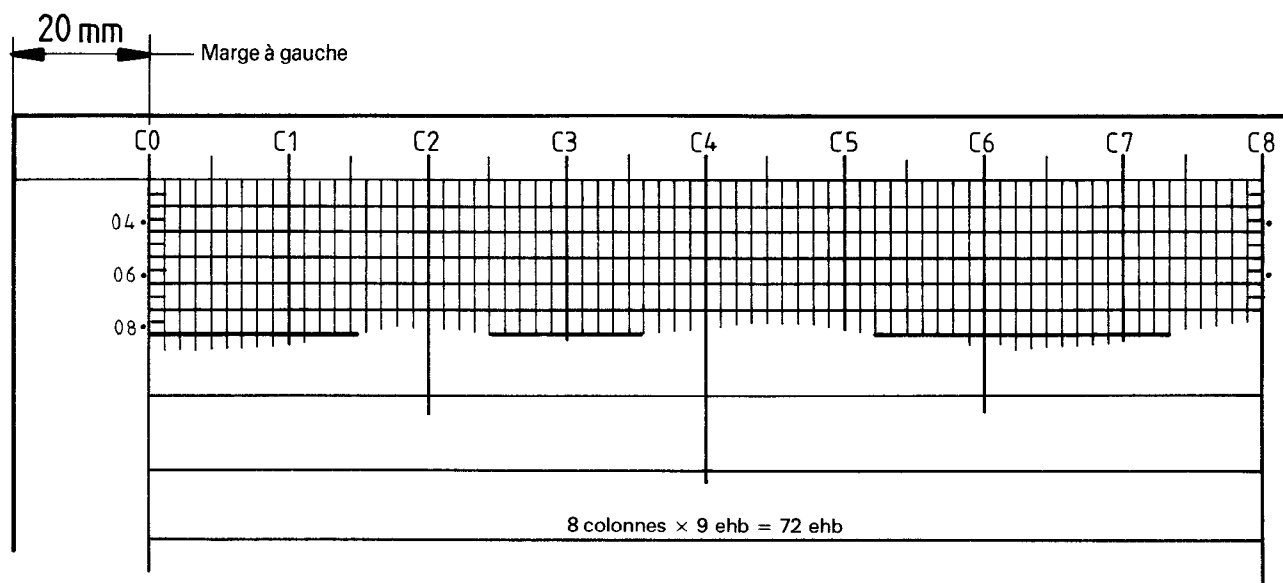


Figure 1 — Exemple de division horizontale de la zone image — Règles de colonnes et leurs désignations — Réduction à environ 80 %

iTeh STANDARD PREVIEW
(standards.iteh.ai)

Dimensions en millimètres

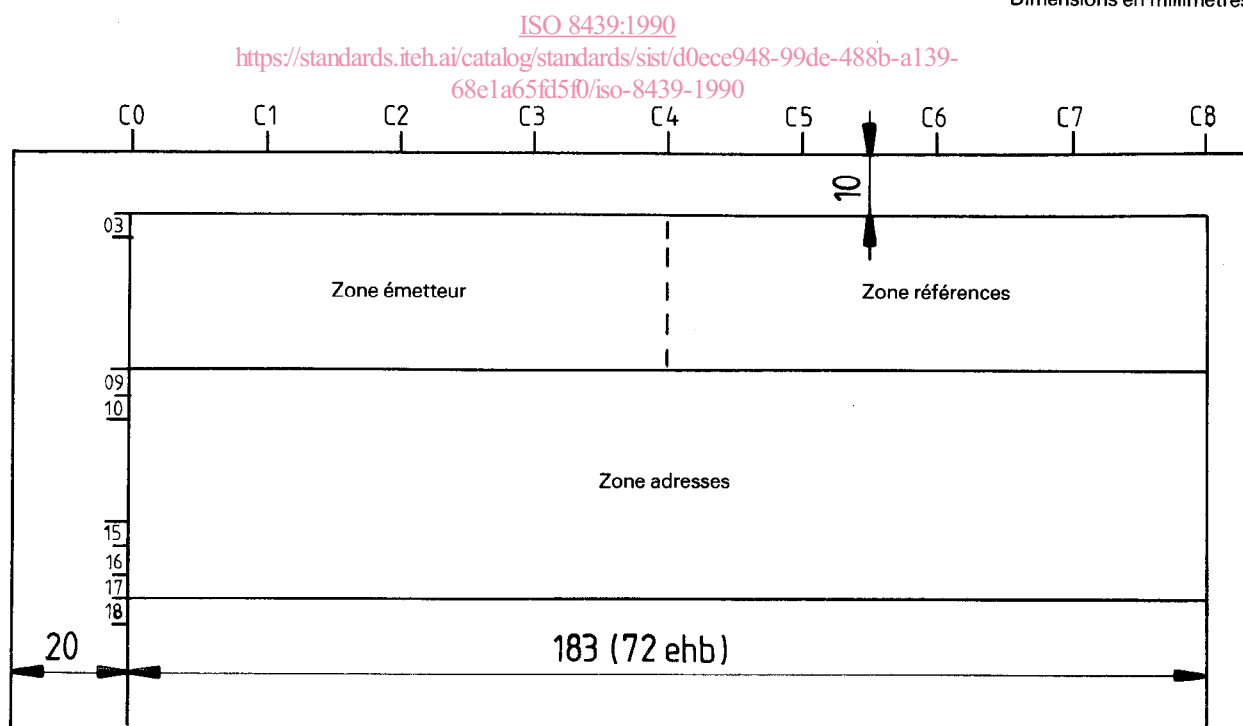


Figure 2 — Exemple de disposition de zones de données de base — Réduction à environ 80 %

iTeh STANDARD PREVIEW
(standards.iteh.ai)

ISO 8439:1990

<https://standards.iteh.ai/catalog/standards/sist/d0ece948-99de-488b-a139-68e1a65fd5f0/iso-8439-1990>

CDU 651.71

Descripteurs: documentation, formulaire, spécification, dimension, conception.

Prix basé sur 3 pages
