
Norme internationale



8479

INTERNATIONAL ORGANIZATION FOR STANDARDIZATION • МЕЖДУНАРОДНАЯ ОРГАНИЗАЦИЯ ПО СТАНДАРТИЗАЦИИ • ORGANISATION INTERNATIONALE DE NORMALISATION

Aéronautique et espace — Colliers à serrage central pour systèmes de fluides — Dimensions

Aerospace — “Q” clamps (centre-mounted clamps) for fluid systems — Dimensions

Première édition — 1986-12-01

ITeH STANDARD PREVIEW
(standards.iteh.ai)

[ISO 8479:1986](https://standards.iteh.ai/catalog/standards/sist/309b1e84-41c0-4993-8af3-3b51d57eae19/iso-8479-1986)

<https://standards.iteh.ai/catalog/standards/sist/309b1e84-41c0-4993-8af3-3b51d57eae19/iso-8479-1986>

CDU 621.643.45 : 629.7

Réf. n° : ISO 8479-1986 (F)

Descripteurs : aéronef, matériel d'aéronef, fluide, canalisation de fluide, collier, support de tuyauterie, dimension.

Avant-propos

L'ISO (Organisation internationale de normalisation) est une fédération mondiale d'organismes nationaux de normalisation (comités membres de l'ISO). L'élaboration des Normes internationales est confiée aux comités techniques de l'ISO. Chaque comité membre intéressé par une étude a le droit de faire partie du comité technique créé à cet effet. Les organisations internationales, gouvernementales et non gouvernementales, en liaison avec l'ISO participent également aux travaux.

Les projets de Normes internationales adoptés par les comités techniques sont soumis aux comités membres pour approbation, avant leur acceptation comme Normes internationales par le Conseil de l'ISO. Les Normes internationales sont approuvées conformément aux procédures de l'ISO qui requièrent l'approbation de 75 % au moins des comités membres votants.

La Norme internationale ISO 8479 a été élaborée par le comité technique ISO/TC 20, *Aéronautique et espace*.

L'attention des utilisateurs est attirée sur le fait que toutes les Normes internationales sont de temps en temps soumises à révision et que toute référence faite à une autre Norme internationale dans le présent document implique qu'il s'agit, sauf indication contraire, de la dernière édition.

Aéronautique et espace — Colliers à serrage central pour systèmes de fluides — Dimensions

iTeh STANDARD PREVIEW
(standards.iteh.ai)

1 Objet

La présente Norme internationale fixe les cotes maximales et minimales des colliers à serrage central fixés à l'aide d'une vis de diamètre nominal 5 mm.

Les dimensions fixées définissent une enveloppe dimensionnelle. La présente Norme internationale ne doit pas être considérée comme une norme d'interchangeabilité. Les tolérances pour chaque type de collier sont à définir dans les dessins de pièces standard.

2 Domaine d'application

Ces colliers sont destinés à fixer, supporter ou guider des tuyauteries souples ou rigides montées sur matériels aérospatiaux.

NOTE — Les colliers à serrage central pour DN > 50 ne conviennent pas comme support de tuyauteries. Ils peuvent être utilisés pour d'autres équipements, par exemple câbles ou faisceaux électriques.

3 Référence

ISO 6771, *Constructions aérospatiales — Systèmes hydrauliques et leurs composants — Classification des températures et pressions.*

4 Conditions d'utilisation

Les colliers à serrage central sont classés en six types, en fonction de la gamme des températures d'utilisation (voir tableau 1).

Tableau 1

Températures en degrés Celsius

Type du collier	Gamme de températures ¹⁾	
	min.	max.
1	-55	+70
2	-55	+135
3	-55	+200
4	-55	+320
5	-55	+400
6	-55	+650

1) Voir ISO 6771.

5 Description

Les colliers à serrage central peuvent être du type « mono-pièce » ou du type « multi-pièce ». Les colliers du type « multi-pièce » sont constitués d'un support métallique et d'une garniture ou d'un gainage en élastomère ou en plastomère.

6 Dimensions

Les colliers à serrage central doivent être conformes à la figure et au tableau 2.

La figure ne préjuge pas de la forme d'exécution des colliers. Dans le tableau 2, seules sont imposées les dimensions maximales d'encombrement et la position de la tuyauterie par rapport au plan de pose et au point de fixation.

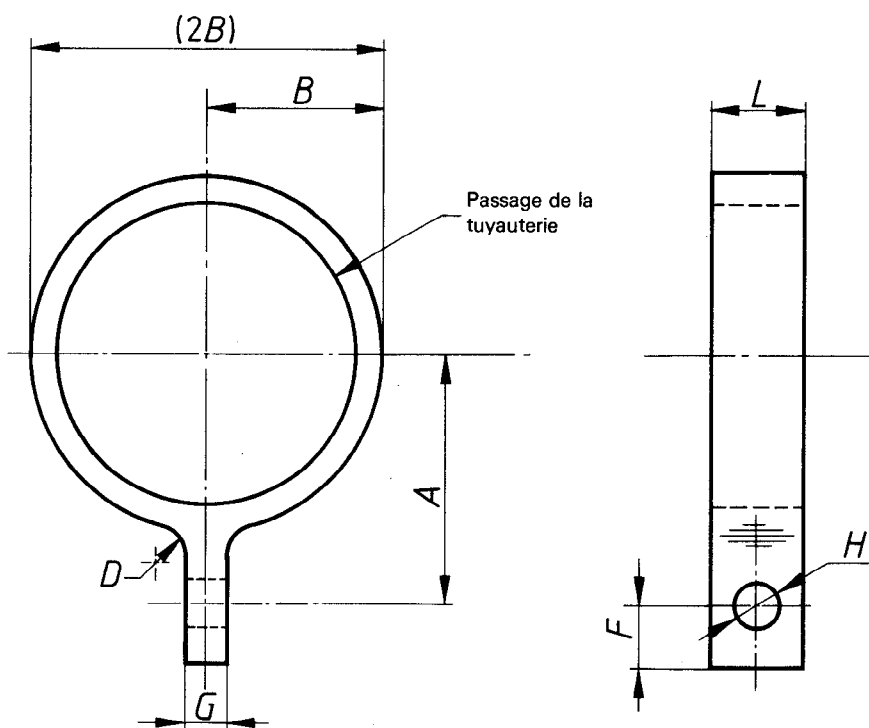


Figure — Dimensions maximales d'encombrement des colliers à serrage central

(standards.iteh.ai)

Tableau 2

Dimensions en millimètres

Diamètre nominal de la tuyauterie DN ²⁾	A ³⁾		B ³⁾		D ³⁾	F	G	H		L ³⁾
	min.	max.	min.	max.	max.	max.	max.	min.	max.	max.
03,2	10,6	12,3	2	6,4	2,3	6,6	1,8	5,2	5,8	19
04	11	12,7	2,4	6,8	2,3	6,6	1,8	5,2	5,8	19
05	11,5	13,2	2,9	7,3	2,3	6,6	1,8	5,2	5,8	19
06	12	13,7	3,4	7,8	2,3	6,6	1,8	5,2	5,8	19
08	13	14,7	4,4	8,8	2,3	6,6	1,8	5,2	5,8	19
10	14	15,7	5,4	9,8	2,3	6,6	1,8	5,2	5,8	19
12	15	16,7	6,4	10,8	2,3	6,6	1,8	5,2	5,8	19
14	17,5	19,1	7,4	11,8	2,3	6,6	2,6	5,2	5,8	19
16	18,5	20,1	8,4	12,8	2,3	6,6	2,6	5,2	5,8	19
18	19,5	21,1	9,4	13,8	2,3	6,6	2,6	5,2	5,8	19
20	20,5	22,1	10,4	14,8	2,3	6,6	2,6	5,2	5,8	19
22	21,5	23,1	11,4	15,8	2,3	6,6	2,6	5,2	5,8	19
25	23	24,6	12,9	17,9	3,2	6,6	2,6	5,2	5,8	21
28	24,5	26,8	14,4	19,4	3,2	6,6	3,3	5,2	5,8	21
32	26,5	28,8	16,5	21,4	3,2	6,6	3,3	5,2	5,8	21
36	28,5	30,8	18,5	23,4	3,2	6,6	3,3	5,2	5,8	21
40	30,5	32,8	20,5	25,4	3,2	6,6	3,3	5,2	5,8	21
45	34,5	34,9	23	27,9	3,2	6,6	3,3	5,2	5,8	21
50	37	37,4	25,5	30,4	3,2	6,6	3,3	5,2	5,8	21
56	40,7	41,1	28,5	33,8	3,7	6,6	3,3	5,2	5,8	24
63	44,2	44,6	32	37,3	3,7	6,6	3,3	5,2	5,8	24
70	47,7	48,1	35,5	40,8	3,7	6,6	3,3	5,2	5,8	24
80	52,7	53,1	40,5	45,8	3,7	6,6	3,3	5,2	5,8	24
90	57,7	58,1	45,5	50,8	3,7	6,6	3,3	5,2	5,8	24
100	62,7	63,1	50,5	55,8	3,7	6,6	3,3	5,2	5,8	24

- 1) Toutes les dimensions indiquées dans ce tableau s'entendent avec la tuyauterie montée et le collier serré.
- 2) Les DN 14, 18, 22, 28, 36, 45, 56, 70 et 90 ne sont pas normalement utilisés pour les tuyauteries rigides pour systèmes de fluides.
- 3) Cette cote est une dimension hors tout qui comprend le support métallique et la garniture ou le gainage.