
Norme internationale



8738

INTERNATIONAL ORGANIZATION FOR STANDARDIZATION • МЕЖДУНАРОДНАЯ ОРГАНИЗАЦИЯ ПО СТАНДАРТИЗАЦИИ • ORGANISATION INTERNATIONALE DE NORMALISATION

Rondelles plates pour axes d'articulation — Grade A

Plain washers for clevis pins — Product grade A

Première édition — 1986-11-01

iTeh STANDARD PREVIEW
(standards.iteh.ai)

[ISO 8738:1986](#)

<https://standards.iteh.ai/catalog/standards/sist/ba41b784-3b41-44a0-9aca-a458bd4fd31b/iso-8738-1986>

CDU 621.882.4

Réf. n° : ISO 8738-1986 (F)

Descripteurs : élément de fixation, axe d'articulation, rondelle, rondelle plate, spécification, dimension, désignation.

Avant-propos

L'ISO (Organisation internationale de normalisation) est une fédération mondiale d'organismes nationaux de normalisation (comités membres de l'ISO). L'élaboration des Normes internationales est confiée aux comités techniques de l'ISO. Chaque comité membre intéressé par une étude a le droit de faire partie du comité technique créé à cet effet. Les organisations internationales, gouvernementales et non gouvernementales, en liaison avec l'ISO participent également aux travaux.

Les projets de Normes internationales adoptés par les comités techniques sont soumis aux comités membres pour approbation, avant leur acceptation comme Normes internationales par le Conseil de l'ISO. Les Normes internationales sont approuvées conformément aux procédures de l'ISO qui requièrent l'approbation de 75 % au moins des comités membres votants.

La Norme internationale ISO 8738 a été élaborée par le comité technique ISO/TC 2, *Éléments de fixation*.

[ISO 8738:1986](#)

L'attention des utilisateurs est attirée sur le fait que toutes les Normes internationales sont de temps en temps soumises à révision et que toute référence faite à une autre Norme internationale dans le présent document implique qu'il s'agit, sauf indication contraire, de la dernière édition.

Rondelles plates pour axes d'articulation — Grade A

iTeh STANDARD PREVIEW

1 Objet et domaine d'application

(standards.iteh.ai)

La présente Norme internationale spécifie les caractéristiques des rondelles plates de grade A pour axes d'articulation conformes à l'ISO 2340 et à l'ISO 2341.

[ISO 8738:1986](#)

<https://standards.iteh.ai/catalog/standards/sist/ba41b784-3b41-44a0-9aea-475071231926/iso-8738-1986>

Les rondelles plates conformes à la présente Norme internationale doivent être utilisées du côté des trous de goupilles.

2 Références

ISO 2081, *Revêtements métalliques — Dépôts électrolytiques de zinc sur fer ou acier.*

ISO 2340, *Axes d'articulation sans tête.*

ISO 2341, *Axes d'articulation avec tête.*

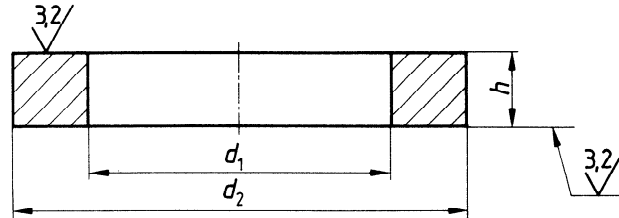
ISO 3269, *Éléments de fixation — Contrôle de réception.*

ISO 4520, *Couches de conversion au chromate sur les dépôts électrolytiques de zinc et de cadmium.*

ISO 4759/3, *Tolérances pour les éléments de fixation — Partie 3 : Rondelles pour boulons, vis et écrous métriques de diamètre de filetage de 1 à 150 mm inclus — Classes de produit A et C.*

3 Dimensions

Valeurs de rugosité de surface en micromètres



Dimensions en millimètres

Diamètre nominal (Diamètre nominal de l'axe d'articulation, d)	Diamètre du trou de passage d_1		Diamètre extérieur d_2		Épaisseur h		
	nom. (min.)	max.	nom. (max.)	min.	nom.	max.	min.
3	3	3,14	6	5,70	0,8	0,9	0,7
4	4	4,18	8	7,64	0,8	0,9	0,7
5	5	5,18	10	9,64	1	1,1	0,9
6	6	6,18	12	11,57	1,6	1,8	1,4
8	8	8,22	15	14,57	2	2,2	1,8
10	10	10,22	18	17,57	2,5	2,7	2,3
12	12	12,27	20	19,48	3	3,3	2,7
14	14	14,27	22	21,48	3	3,3	2,7
16	16	16,27	24	23,48	3	3,3	2,7
18	18	18,27	28	27,48	4	4,3	3,7
20	20	20,33	30	29,48	4	4,3	3,7
22	22	22,33	34	33,38	4	4,3	3,7
24	24	24,33	37	36,38	4	4,3	3,7
27	27	27,52	39	38	5	5,6	4,4
30	30	30,52	44	43	5	5,6	4,4
33	33	33,62	47	46	5	5,6	4,4
36	36	36,62	50	49	6	6,6	5,4
40	40	40,62	56	54,8	6	6,6	5,4
45	45	45,62	60	58,8	6	6,6	5,4
50	50	50,62	66	64,8	8	9	7
55	55	55,74	72	70,8	8	9	7
60	60	60,74	78	76,8	10	11	9
70	70	70,74	92	90,6	10	11	9
80	80	80,74	98	96,6	12	13,2	10,8
90	90	90,87	110	108,6	12	13,2	10,8
100	100	100,87	120	118,6	12	13,2	10,8

4 Caractéristiques et Normes internationales de référence

Matériau	St = Acier, dureté de 160 à 250 HV (classe de qualité 160HV). Pour d'autres matériaux, par accord entre le client et le fournisseur.
Tolérances	Grade A, selon ISO 4759/3. Toutes les tolérances s'appliquent avant revêtement ou dépôt.
Finition de surface	Normale, c'est-à-dire des rondelles livrées dans leur état d'élaboration, traitées avec un lubrifiant préventif contre la rouille, sauf spécification contraire entre le client et le fournisseur. Les revêtements préférentiels sont l'oxydation noire, les couches par phosphatation ou les dépôts de zinc avec une couche de conversion au chromate (voir ISO 2081 et ISO 4520). Pour d'autres revêtements, par accord entre le client et le fournisseur.
Qualité d'exécution	Les pièces doivent être de qualité uniforme, sans irrégularités ni défauts préjudiciables. Aucune partie de la rondelle ne doit laisser apparaître de bavure.
Réception	La procédure de réception fait l'objet de l'ISO 3269.

5 Désignation

Exemple de désignation d'une rondelle plate, de diamètre nominal 8 mm et de classe de qualité 160HV :

Rondelle ISO 8738 - 8 - 160HV

iTeh STANDARD PREVIEW
(standards.iteh.ai)

ISO 8738:1986

<https://standards.iteh.ai/catalog/standards/sist/ba41b784-3b41-44a0-9aca-a458bd4fd31b/iso-8738-1986>

Page blanche

iTeh STANDARD PREVIEW
(standards.iteh.ai)

ISO 8738:1986

<https://standards.iteh.ai/catalog/standards/sist/ba41b784-3b41-44a0-9aca-a458bd4fd31b/iso-8738-1986>

Page blanche

iTeh STANDARD PREVIEW
(standards.iteh.ai)

ISO 8738:1986

<https://standards.iteh.ai/catalog/standards/sist/ba41b784-3b41-44a0-9aea-a458bd4fd31b/iso-8738-1986>

Page blanche

iTeh STANDARD PREVIEW
(standards.iteh.ai)

ISO 8738:1986

<https://standards.iteh.ai/catalog/standards/sist/ba41b784-3b41-44a0-9aca-a458bd4fd31b/iso-8738-1986>