

---

---

**Véhicules routiers — Fusibles électriques  
plats —**

**Partie 2:**

**Dimensions**  
**(standards.iteh.ai)**

*Road vehicles — Blade-type electric fuse-links —*

*Part 2: Dimensions*

<https://standards.iteh.ai/catalog/standards/sist/84c15bfc-a2cc-4a0e-8837-d57320ca88f1/iso-8820-2-1994>



## Avant-propos

L'ISO (Organisation internationale de normalisation) est une fédération mondiale d'organismes nationaux de normalisation (comités membres de l'ISO). L'élaboration des Normes internationales est en général confiée aux comités techniques de l'ISO. Chaque comité membre intéressé par une étude a le droit de faire partie du comité technique créé à cet effet. Les organisations internationales, gouvernementales et non gouvernementales, en liaison avec l'ISO participent également aux travaux. L'ISO collabore étroitement avec la Commission électrotechnique internationale (CEI) en ce qui concerne la normalisation électrotechnique.

Les projets de Normes internationales adoptés par les comités techniques sont soumis aux comités membres pour vote. Leur publication comme Normes internationales requiert l'approbation de 75 % au moins des comités membres votants.

La Norme internationale ISO 8820-2 a été élaborée par le comité technique ISO/TC 22, *Véhicules routiers*, sous-comité SC 3, *Équipement électrique et électronique*.

<https://standards.iteh.ai/catalog/standards/sist/84c15bfc-a2cc-4a0e-8837->

L'ISO 8820 comprend les parties suivantes, présentées sous le titre général *Véhicules routiers — Fusibles électriques plats*:

- *Partie 1: Intensité nominale, identification, méthodes d'essai et exigences de performance*
- *Partie 2: Dimensions*
- *Partie 3: Module d'essai*

L'annexe A fait partie intégrante de la présente partie de l'ISO 8820.

© ISO 1994

Droits de reproduction réservés. Sauf prescription différente, aucune partie de cette publication ne peut être reproduite ni utilisée sous quelque forme que ce soit et par aucun procédé, électronique ou mécanique, y compris la photocopie et les microfilms, sans l'accord écrit de l'éditeur.

Organisation internationale de normalisation  
Case Postale 56 • CH-1211 Genève 20 • Suisse

Imprimé en Suisse

# Véhicules routiers — Fusibles électriques plats —

## Partie 2: Dimensions

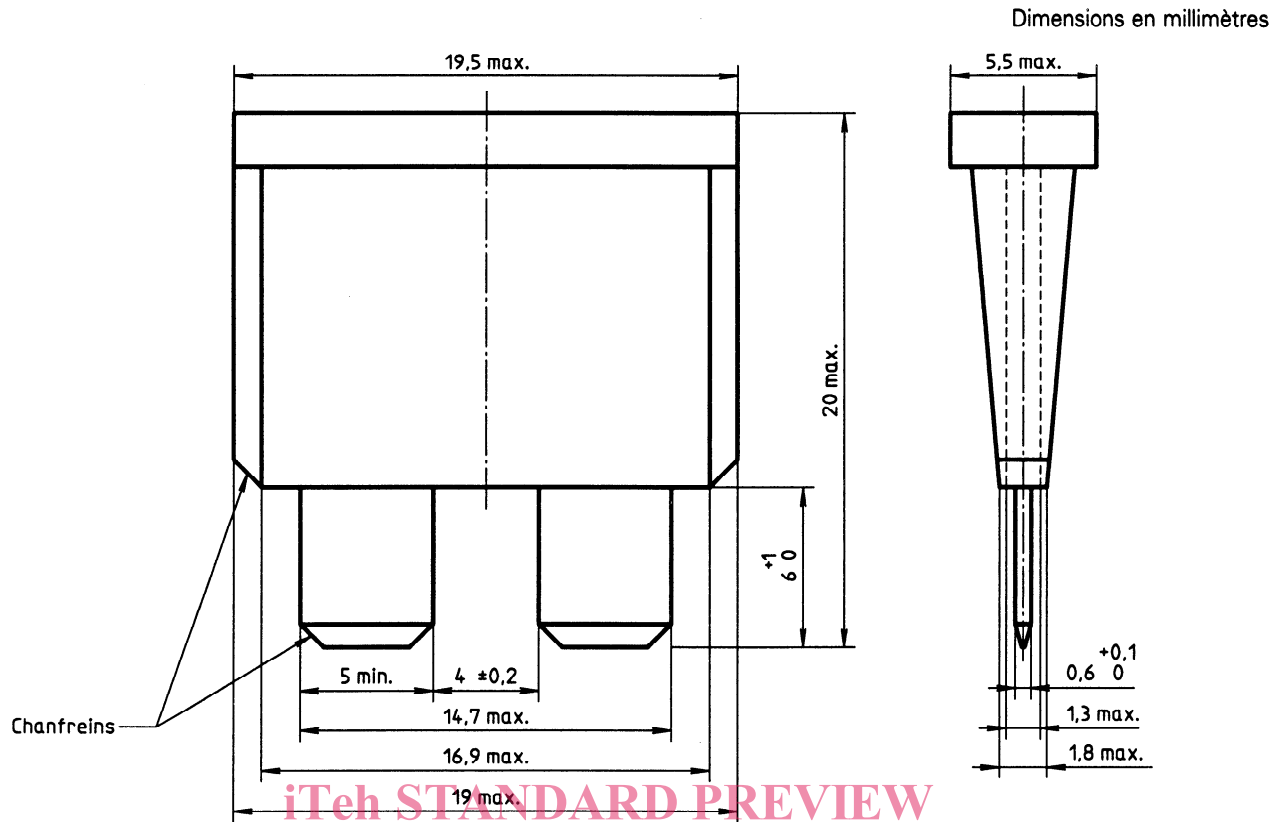
### 1 Domaine d'application 2 Dimensions

La présente partie de l'ISO 8820 prescrit les dimensions des fusibles électriques plats d'intensité nominale inférieure ou égale à 30 A utilisés pour protéger des surintensités, les faisceaux de câblage embarqués et les équipements électriques de tension nominale inférieure ou égale à 32 V, des véhicules routiers et applications similaires. L'interruption du circuit est réalisée par la fusion de l'élément fusible.

L'intensité nominale, les méthodes d'identification et d'essai, ainsi que les exigences de performance de ces fusibles sont prescrites dans l'ISO 8820-1, et le module servant aux essais, dans l'ISO 8820-3.

Les fusibles électriques plats doivent être conformes aux dimensions indiquées à la figure 1. Les dimensions non spécifiées sont laissées à l'initiative du fabricant.

NOTE 1 L'annexe A donne les dimensions d'un fusible non préférentiel. Il existe des différences dimensionnelles entre les deux fusibles. Le fusible préférentiel représenté à la figure 1 est interchangeable avec les porte-fusibles existants connus, alors que le fusible non préférentiel de l'annexe A ne l'est pas dans tous les cas.



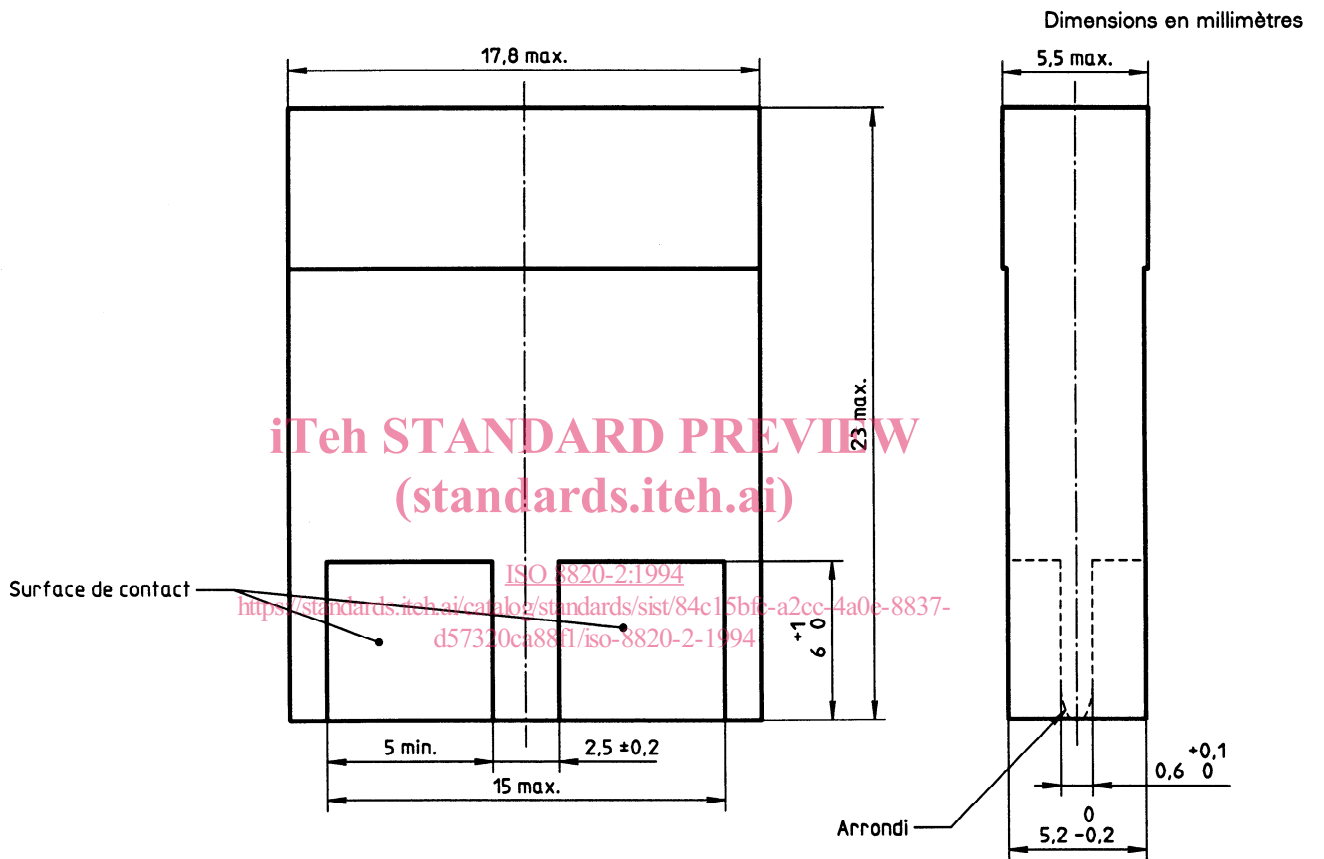
**Figure 1**

ISO 8820-2:1994

<https://standards.iteh.ai/catalog/standards/sist/84c15bfc-a2cc-4a0e-8837-d57320ca88f1/iso-8820-2-1994>

**Annexe A**  
(normative)

**Fusible non préférentiel**



**Figure A.1**

Page blanche

**iTeh STANDARD PREVIEW**  
**(standards.iteh.ai)**

ISO 8820-2:1994

<https://standards.iteh.ai/catalog/standards/sist/84c15bfc-a2cc-4a0e-8837-d57320ca88f1/iso-8820-2-1994>

Page blanche

**iTeh STANDARD PREVIEW**  
**(standards.iteh.ai)**

ISO 8820-2:1994

<https://standards.iteh.ai/catalog/standards/sist/84c15bfc-a2cc-4a0e-8837-d57320ca88f1/iso-8820-2-1994>

**iTeh STANDARD PREVIEW**  
**(standards.iteh.ai)**

ISO 8820-2:1994

<https://standards.iteh.ai/catalog/standards/sist/84c15bfc-a2cc-4a0e-8837-d57320ca88f1/iso-8820-2-1994>

---

---

**ICS 43.040.10**

**Descripteurs:** véhicule routier, matériel électrique, porte-fusible, dimension.

Prix basé sur 3 pages

---

---