

NORME INTERNATIONALE

ISO
9176

Première édition
1988-10-01



INTERNATIONAL ORGANIZATION FOR STANDARDIZATION
ORGANISATION INTERNATIONALE DE NORMALISATION
МЕЖДУНАРОДНАЯ ОРГАНИЗАЦИЯ ПО СТАНДАРТИЗАЦИИ

Plumes tubulaires — Adaptateur pour compas

Tubular technical pens — Adaptor for compasses

iTeh STANDARD PREVIEW
(standards.iteh.ai)

ISO 9176:1988

<https://standards.iteh.ai/catalog/standards/sist/5249f87f-34e7-4ec3-803c-06b34bde47e4/iso-9176-1988>

Numéro de référence
ISO 9176:1988 (F)

Avant-propos

L'ISO (Organisation internationale de normalisation) est une fédération mondiale d'organismes nationaux de normalisation (comités membres de l'ISO). L'élaboration des Normes internationales est en général confiée aux comités techniques de l'ISO. Chaque comité membre intéressé par une étude a le droit de faire partie du comité technique créé à cet effet. Les organisations internationales, gouvernementales et non gouvernementales, en liaison avec l'ISO participent également aux travaux. L'ISO collabore étroitement avec la Commission électrotechnique internationale (CEI) en ce qui concerne la normalisation électrotechnique.

Les projets de Normes internationales adoptés par les comités techniques sont soumis aux comités membres pour approbation, avant leur acceptation comme Normes internationales par le Conseil de l'ISO. Les Normes internationales sont approuvées conformément aux procédures de l'ISO qui requièrent l'approbation de 75 % au moins des comités membres votants.

La Norme internationale ISO 9176 a été élaborée par le comité technique ISO/TC 10, *Dessins techniques*.

[ISO 9176:1988](https://standards.iteh.ai/catalog/standards/sist/5249f87f-34e7-4ec3-803c-06b34bde7e4/iso-9176-1988)

[https://standards.iteh.ai/catalog/standards/sist/5249f87f-34e7-4ec3-803c-](https://standards.iteh.ai/catalog/standards/sist/5249f87f-34e7-4ec3-803c-06b34bde7e4/iso-9176-1988)

[06b34bde7e4/iso-9176-1988](https://standards.iteh.ai/catalog/standards/sist/5249f87f-34e7-4ec3-803c-06b34bde7e4/iso-9176-1988)

L'attention des utilisateurs est attirée sur le fait que toutes les Normes internationales sont de temps en temps soumises à révision et que toute référence faite à une autre Norme internationale dans le présent document implique qu'il s'agit, sauf indication contraire, de la dernière édition.

Plumes tubulaires — Adaptateur pour compas

iTeh STANDARD PREVIEW
(standards.iteh.ai)

1 Objet et domaine d'application

La présente Norme internationale prescrit les dimensions préférentielles des adaptateurs de plumes tubulaires à utiliser sur les compas à pointes interchangeables¹⁾ et des filetages d'adaptation de ces plumes tubulaires sur ces compas.

2 Référence

ISO 9175-1, *Pointes tubulaires pour plumes tubulaires et instruments de dessin à main à encre de Chine, utilisés sur papier calque — Partie 1: Définitions, dimensions, désignation et marquage.*

3 Définitions

Dans le cadre de la présente Norme internationale, les définitions suivantes sont applicables.

3.1 plume tubulaire

Voir ISO 9175-1.

3.2 adaptateur pour compas: Accessoire permettant de fixer une plume tubulaire sur un compas. Il se compose d'un axe et d'une plaque de jonction.

3.3 axe: Élément, fixe ou réglable par rapport à la plaque de jonction sur laquelle il est monté de façon rigide, qui est introduit et fixé dans la branche du compas.

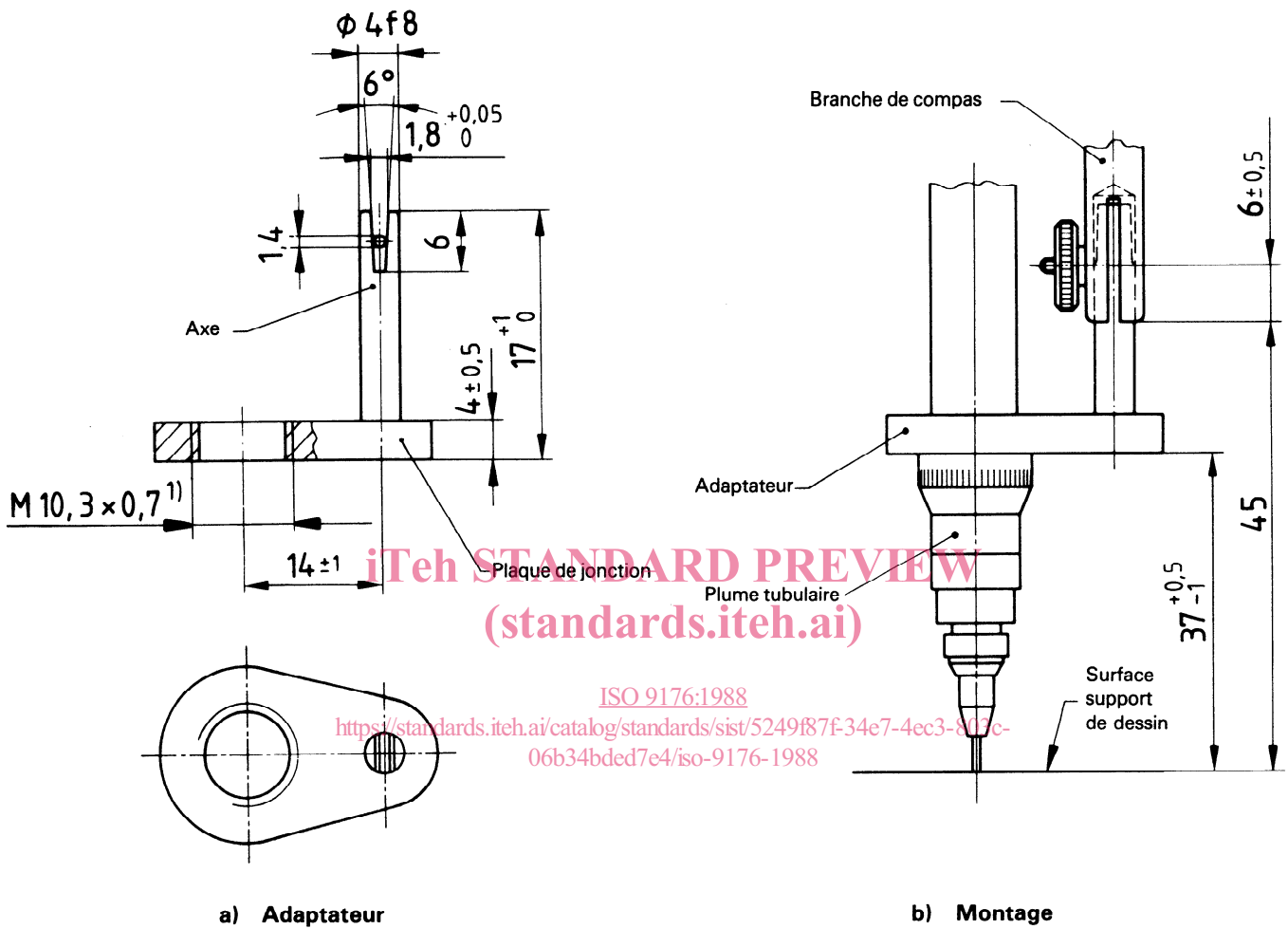
3.4 plaque de jonction: Plaque fixe ou réglable par rapport à l'axe monté sur cette dernière et sur laquelle la plume tubulaire est fixée.

4 Dimensions

L'adaptateur pour plume tubulaire à utiliser sur les compas doit être conforme aux seules dimensions indiquées aux figures 1 et 2, qui représentent un adaptateur de compas à axe fixe (figure 1) et à axe réglable (figure 2) et une plaque de jonction.

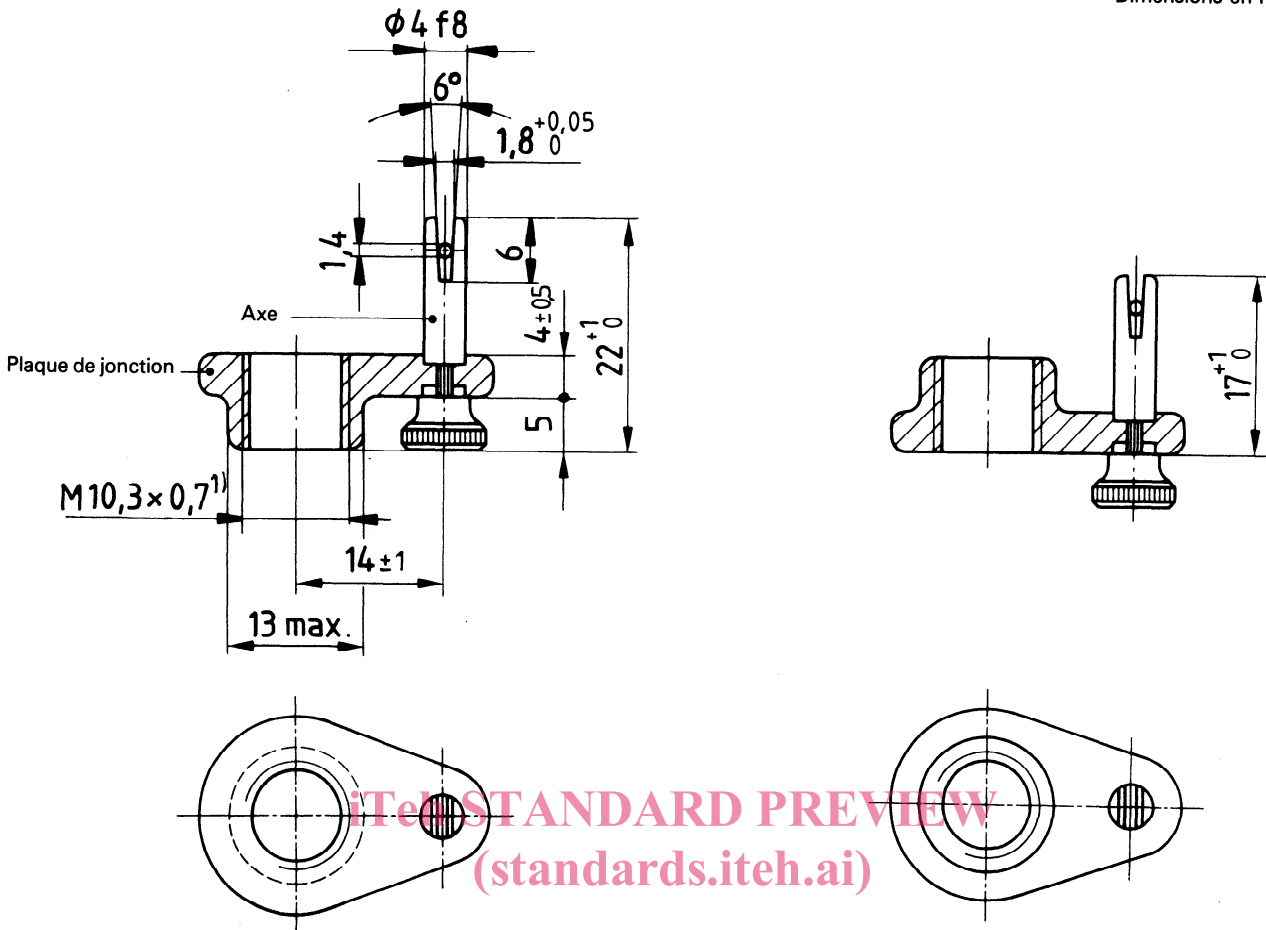
1) Ces compas feront l'objet d'une Norme internationale ultérieure.

Dimensions en millimètres



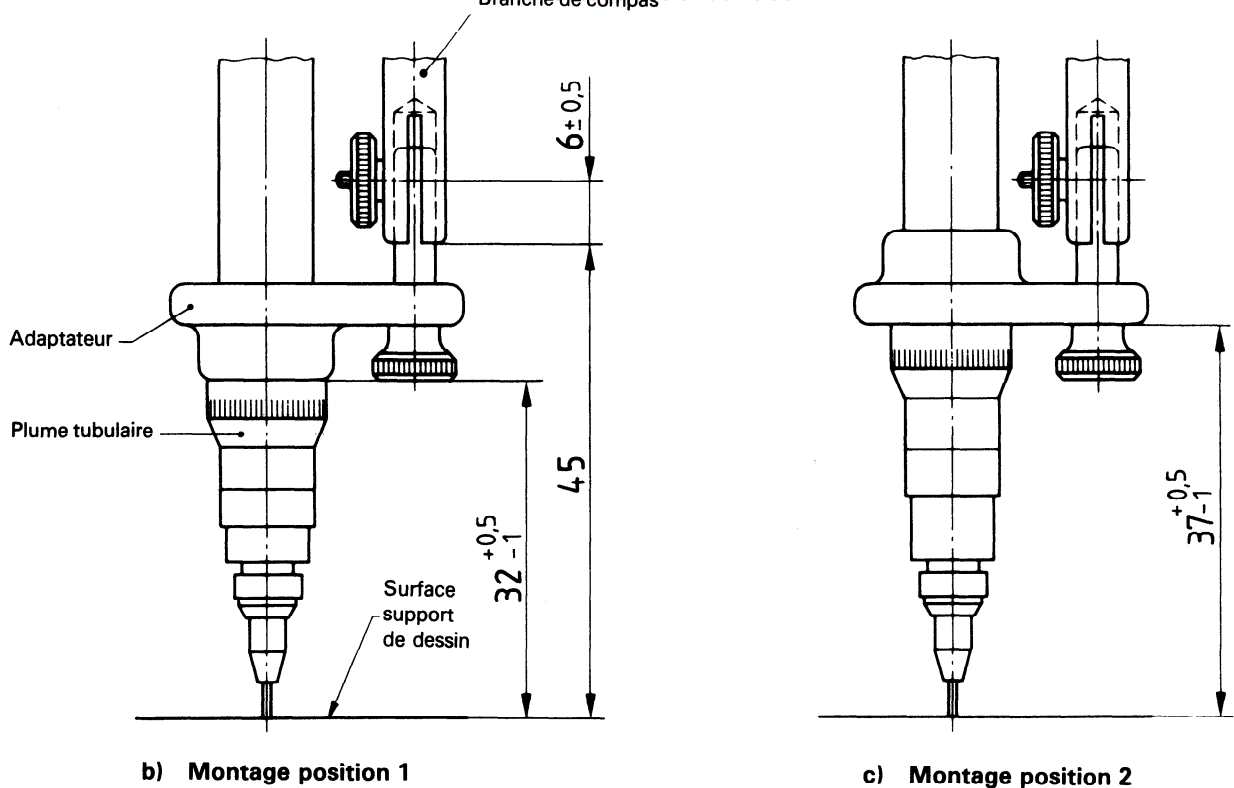
1) Filetage, voir chapitre 5.

Figure 1 — Adaptateur de compas à axe fixe



a) Adaptateur

<https://standards.iteh.ai/catalog/standards/sist/5249f87f-34e7-4ec3-803c-06b34b1ed7e4/iso-9176-1988>



b) Montage position 1

c) Montage position 2

1) Filetage, voir chapitre 5.

Figure 2 — Adaptateur de compas à axe réglable

5 Filetage pour plaques de jonction et plumes tubulaires

Le filetage pour les plaques de jonction et les plumes tubulaires est répertorié à la figure 3 et ses dimensions sont données dans le tableau.

c) la lettre «F» ou «A» selon qu'il s'agit du type à axe fixe ou réglable.

Exemple :

La désignation d'un adaptateur de compas à axe fixe doit être comme suit :

Adaptateur pour compas ISO 9176-F

6 Désignation

La désignation des adaptateurs de compas doit comprendre, dans l'ordre, les éléments suivants :

- a) le bloc descripteur «Adaptateur de compas»;
- b) la référence de la présente Norme internationale;

7 Bibliographie

ISO 286, *Système ISO de tolérances et d'ajustements.*

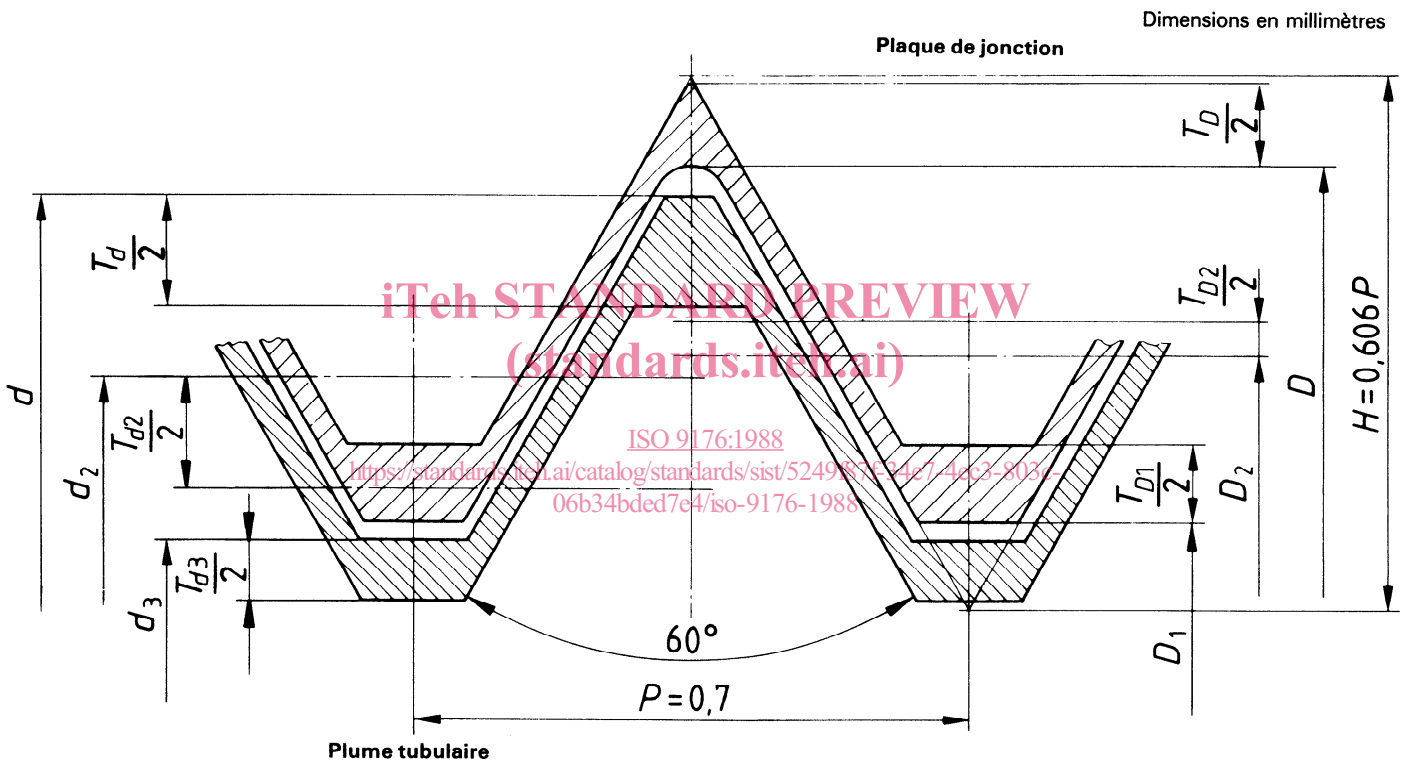


Figure 3 – Filetage

Tableau – Dimensions du filetage

Dimensions en millimètres

| Filetage | Composant | Diamètre extérieur | | Diamètre intérieur | | Diamètre sur flancs | |
|-------------|---|--------------------|-----------------|--------------------|--------------------|---------------------|--------------------|
| | | D | Tolérance T_D | D_1 | Tolérance T_{D1} | D_2 | Tolérance T_{D2} |
| M10,3 × 0,7 | Plaques de jonction (filetage intérieur) | D | | D_1 | | D_2 | |
| | | 10,35 | + 0,21 0 | 9,46 | + 0,2 0 | 9,877 | + 0,085 0 |
| | Plume tubulaire (filetage extérieur) | d | | d_3 | | d_2 | |
| | | 10,28 | 0 - 0,28 | 9,42 | 0 - 0,15 | 9,823 | 0 - 0,28 |

Page blanche

iTeh STANDARD PREVIEW
(standards.iteh.ai)

ISO 9176:1988

<https://standards.iteh.ai/catalog/standards/sist/5249f87f-34e7-4ec3-803c-06b34bded7e4/iso-9176-1988>

iTeh STANDARD PREVIEW
(standards.iteh.ai)

ISO 9176:1988

<https://standards.iteh.ai/catalog/standards/sist/5249f87f-34e7-4ec3-803c-06b34bde7e4/iso-9176-1988>

CDU 744.36 : 686.886 : 686.863.6

Descripteurs : matériel de dessin, stylographe, dimension.

Prix basé sur 4 pages
