

NORME
INTERNATIONALE

ISO
9259

Première édition
1991-09-15

**Voitures particulières — Dispositifs
d'essuie-glace — Fixations des balais
d'essuie-glaces sur les porte-balais**

iTeh STANDARD PREVIEW

(Passenger cars — Windscreen wiper systems — Wiper arm-to-blade connections)
(standards.iteh.ai)

ISO 9259:1991

<https://standards.iteh.ai/catalog/standards/sist/f8ff3e8a-0e44-4b96-8326-a5870cbc1a43/iso-9259-1991>



Numéro de référence
ISO 9259:1991(F)

Avant-propos

L'ISO (Organisation internationale de normalisation) est une fédération mondiale d'organismes nationaux de normalisation (comités membres de l'ISO). L'élaboration des Normes internationales est en général confiée aux comités techniques de l'ISO. Chaque comité membre intéressé par une étude a le droit de faire partie du comité technique créé à cet effet. Les organisations internationales, gouvernementales et non gouvernementales, en liaison avec l'ISO participent également aux travaux. L'ISO collabore étroitement avec la Commission électrotechnique internationale (CEI) en ce qui concerne la normalisation électrotechnique.

Les projets de Normes internationales adoptés par les comités techniques sont soumis aux comités membres pour vote. Leur publication comme Normes internationales requiert l'approbation de 75 % au moins des comités membres votants.

La Norme internationale ISO 9259 a été élaborée par le comité technique ISO/TC 22, *Véhicules routiers*, sous-comité SC 3, *Équipement électrique et électronique*.

<https://standards.iteh.ai/catalog/standards/sist/f8ff3e8a-0e44-4b96-8326->

[a5870cbe1a43/iso-9259-1991](https://standards.iteh.ai/catalog/standards/sist/f8ff3e8a-0e44-4b96-8326-a5870cbe1a43/iso-9259-1991)

L'annexe A fait partie intégrante de la présente Norme internationale.

© ISO 1991

Droits de reproduction réservés. Aucune partie de cette publication ne peut être reproduite ni utilisée sous quelque forme que ce soit et par aucun procédé, électronique ou mécanique, y compris la photocopie et les microfilms, sans l'accord écrit de l'éditeur.

Organisation internationale de normalisation
Case Postale 56 • CH-1211 Genève 20 • Suisse

Imprimé en Suisse

Voitures particulières — Dispositifs d'essuie-glace — Fixations des balais d'essuie-glaces sur les porte-balais

1 Domaine d'application

La présente Norme internationale prescrit les dimensions principales et les exigences auxquelles doivent répondre les fixations des balais d'essuie-glace sur les porte-balais.

Les fixations suivantes sont définies:

- fixation par crochet (type préférentiel);
- fixation par attache type «Terel»;
- fixation par un axe sur le porte-balai;
- fixation par un axe sur le balai;
- fixation par deux vis.

Elle est applicable aux dispositifs d'essuie-glace des voitures particulières, mais elle peut également s'appliquer à d'autres véhicules s'il n'existe pas de norme spécifique pour ceux-ci.

NOTE 1 Pour les dispositifs d'essuie-glace entraînés de manière particulière, des moyens de fixation complémentaires sont nécessaires pour les fixations normalisées des balais d'essuie-glaces sur les porte-balais.

2 Caractéristiques dimensionnelles des fixations par crochet des types A1 et A2

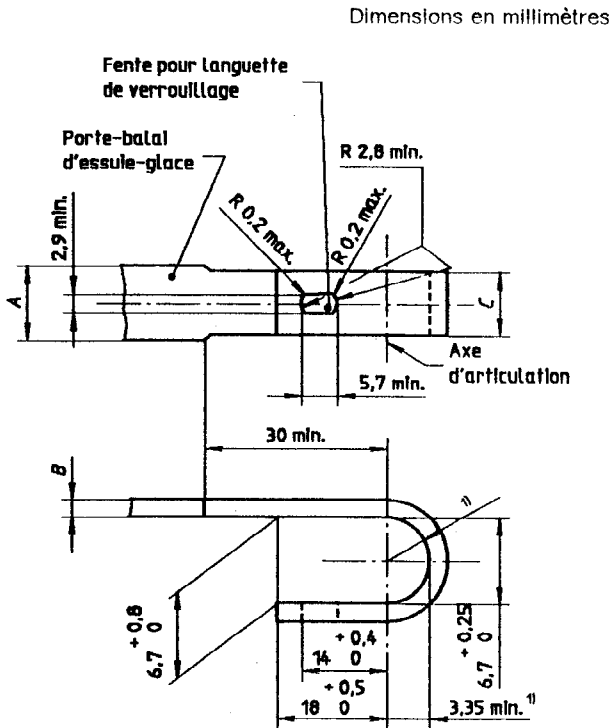
Les fixations par crochet des types A1 et A2 correspondent à des porte-balais de dimensions nominales 8 mm × 3 mm et 9 mm × 3 mm. Ces types sont les types préférentiels et leur application doit faire l'objet d'un accord entre l'utilisateur et le fabricant.

Les détails non spécifiés sont laissés au choix du constructeur.

2.1 Caractéristiques dimensionnelles

2.1.1 Dimensions du crochet — Types A1 et A2

Les dimensions du crochet de fixation sur le porte-balai d'essuie-glace sont données à la figure 1 et dans le tableau 1.

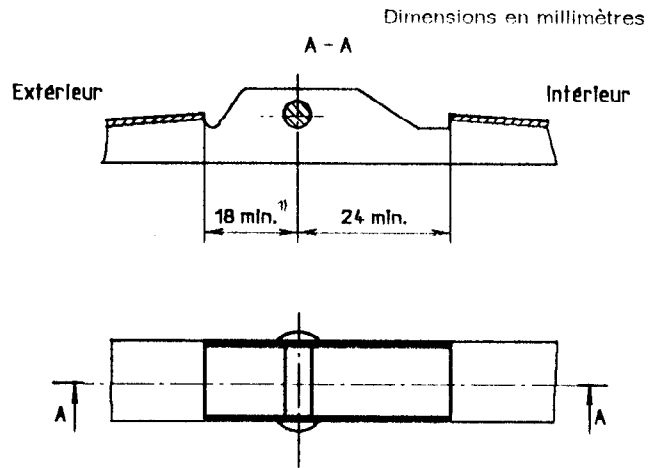


1) La forme intérieure doit accepter un cylindre de 6,7 mm de diamètre dont l'axe coïncide avec l'axe d'articulation du balai d'essuie-glace, dans cet espace.

Figure 1

2.1.2 Dimensions du logement sur le balai d'essuie-glace

Voir figure 2.



1) La dimension 17,8 mm. est admise pendant une période transitoire.

Figure 2

STANDARD PREVIEW
(standards.iteh.ai)

2.2 Entretoise de la fixation par crochet

L'entretoise doit s'enclencher positivement sur le porte-balai d'essuie-glace.

L'ensemble porte-balai/balai doit remplir les exigences prescrites à l'article 3.

3 Caractéristiques générales de la fixation des balais sur les porte-balais

3.1 Débattement latéral

Le débattement latéral entre le porte-balai et le balai, lorsqu'ils sont assemblés, ne doit pas excéder celui indiqué à la figure 3.

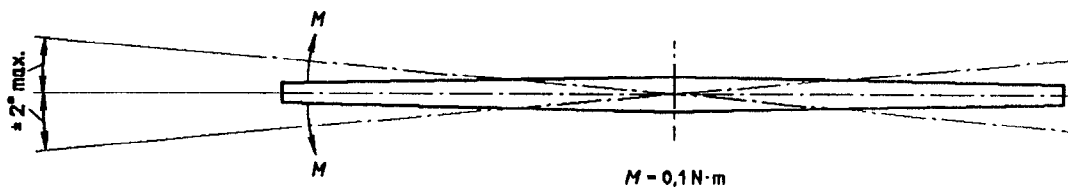


Figure 3

Tableau 1

Dimensions en millimètres

Type de fixation	Dimension nominale du porte-balai ¹⁾ (A × B)	C 0 -0,15
A1	8 × 3	7,8
A2	9 × 3	8,8

1) Outre les deux dimensions du tableau 1, trois dimensions supplémentaires correspondant aux besoins actuels figurent en A.1. En particulier, la dimension 9 mm × 4 mm sera utilisée dans le cas où des caractéristiques mécaniques plus importantes sont requises.

Le débattement angulaire doit être mesuré entre le porte-balai et l'armature principale du balai sur laquelle l'entretoise est montée.

3.2 Débattement en rotation

En position installée, le couple nécessaire pour assurer le débattement du balai autour de son axe

d'articulation sur le porte-balai ne doit pas être supérieur à 0,1 N·m.

De plus, la position de l'axe d'articulation sur le balai doit être définie de façon à assurer le libre débattement du balai par rapport au porte-balai dans toutes les positions opérationnelles sur le véhicule.

iTeh STANDARD PREVIEW (standards.iteh.ai)

ISO 9259:1991

<https://standards.iteh.ai/catalog/standards/sist/f8ff3e8a-0e44-4b96-8326-a5870cbc1a43/iso-9259-1991>

Annexe A
(normative)

Fixations des balais d'essuie-glaces sur les porte-balais d'utilisation courante dans certains pays

Tous les types de fixation prescrits dans la présente annexe doivent répondre aux exigences de 2.2 et de l'article 3.

A.1 Caractéristiques des fixations par crochet des types B1, B2 et B3

Les types B1, B2 et B3 sont des fixations par crochets non préférentielles correspondant à des porte-balais de dimensions nominales suivantes:

- Type B1: Crochet pour porte-balai de dimensions nominales 7 mm × 2,2 mm
- Type B2: Crochet pour porte-balai de dimensions nominales 9 mm × 2,5 mm
- Type B3: Crochet pour porte-balai de dimensions nominales 9 mm × 4 mm

Les dimensions de ces fixations par crochets sont données aux figures A.1 et A.2 et dans le tableau A.1.

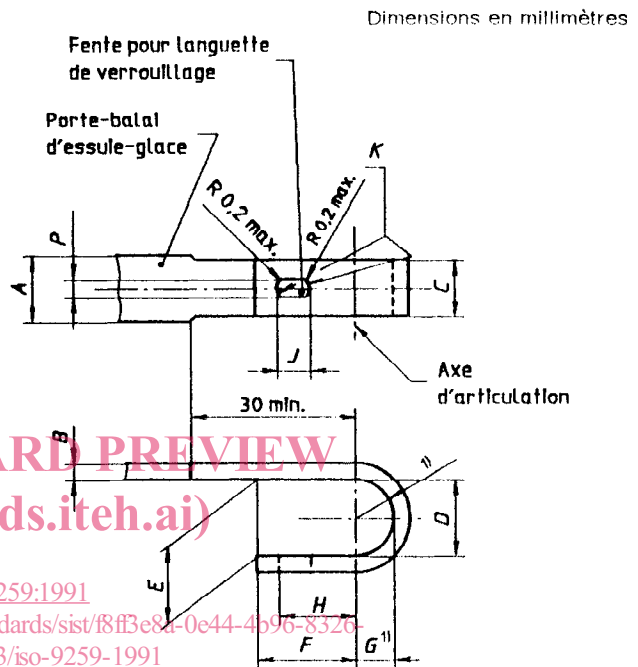


Figure A.1

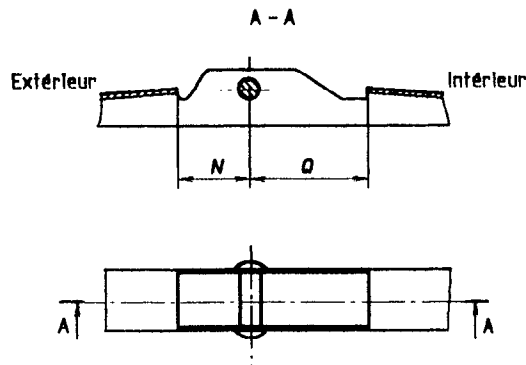


Figure A.2

Tableau A.1

Dimensions en millimètres

Type de fixation	Dimensions nominales (A × B)	C 0 -0,15	D +0,25 0	E +0,8 0	F +0,5 0	G min.	H +0,4 0	J min.	K min.	N ¹⁾ min.	P min.	Q min.
B1	7 × 2,2	6,8	5,7	5,7	18	2,85	14	4,8	2,4	18	2,1	20
B2	9 × 2,5	8,8	6,7	6,7	18	3,35	14	5,7	2,8	18	2,9	24
B3	9 × 4	8,8	10,7	10,7	21	5,4	17	5,7	2,8	26	3,5	24

1) Les dimensions 17,8 min. et 25,8 min. sont admises en remplacement de, respectivement, 18 min. et 26 min., pendant une période transitoire.

A.2 Caractéristiques des fixations du type «Terel» — Types C1 et C2

A.2.2 Dimensions du logement sur le balai

Voir figure A.4 et tableau A.3.

A.2.1 Dimensions d'extrémité du porte-balai

Voir figure A.3 et tableau A.2.

Dimensions en millimètres

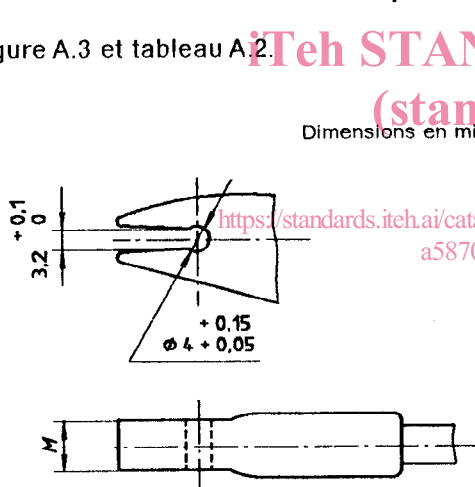


Figure A.3

Tableau A.2

Dimensions en millimètres

Type de fixation	M
C1	9
C2	11

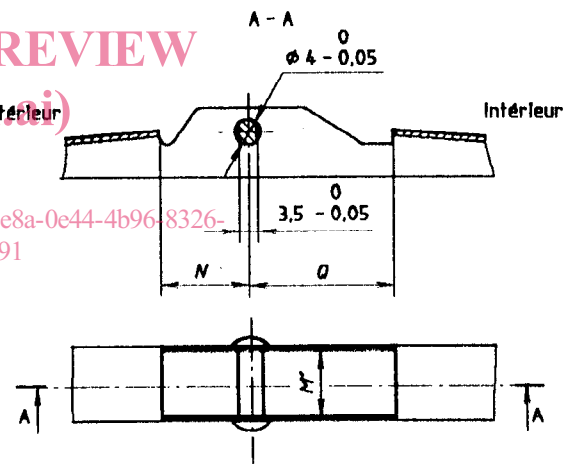


Figure A.4

Tableau A.3

Dimensions en millimètres

Type de fixation	M'	N ¹⁾ min.	Q min.
C1	9	18	20
C2	11	18	24

1) La dimension 17,8 min. est admise en remplacement de 18 min. pendant une période transitoire.

A.3 Caractéristiques des fixations par axe sur balai et par axe sur porte-balai — Types D1 et D2

A.3.2 Type D2 (axe sur porte-balai)

Voir figure A.6.

A.3.1 Type D1 (axe sur balai)

Voir figure A.5.

Dimensions en millimètres

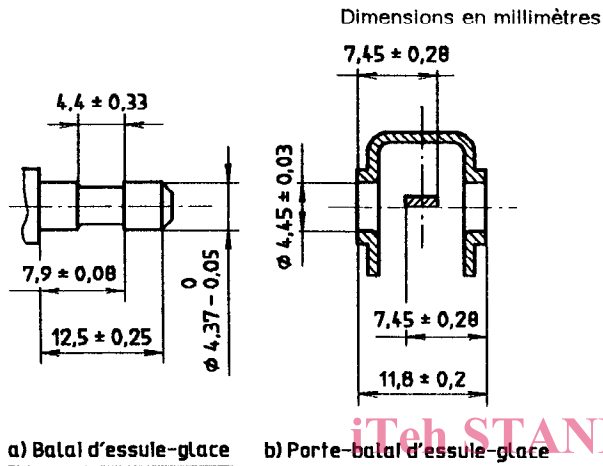


Figure A.5

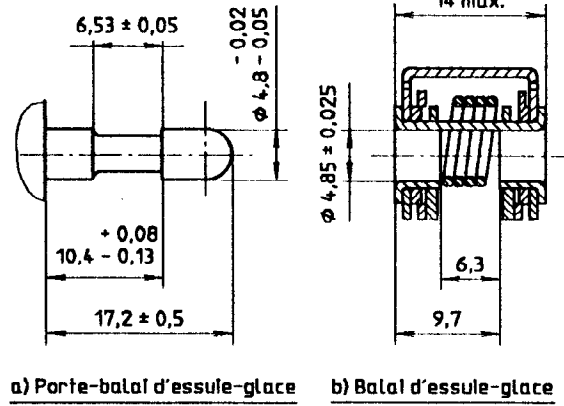


Figure A.6

A.4 Caractéristiques des fixations par deux vis — Types E1 et E2

A.4.1 Type E1

ISO 9259:1991

<https://standards.itech.ai/catalog/standards/iso-9259-1991/807e44-4b96-8326-a5870cbc1a43/iso-9259-1991> Voir figure A.7.

Dimensions en millimètres

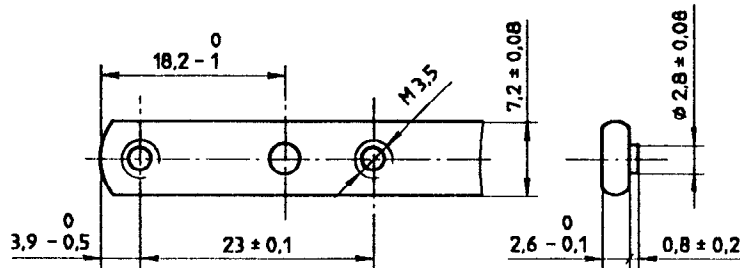


Figure A.7

A.4.2 Type E2

Voir figure A.8.

Dimensions en millimètres

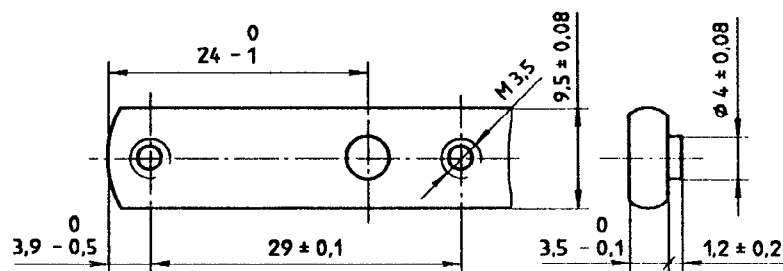


Figure A.8

iTeh STANDARD PREVIEW
(standards.iteh.ai)

ISO 9259:1991

<https://standards.iteh.ai/catalog/standards/sist/f8ff3e8a-0e44-4b96-8326-a5870cbc1a43/iso-9259-1991>