

NORME
INTERNATIONALE

ISO
9312

Première édition
1990-07-15

Équipement de soudage par résistance — Fiches
isolées utilisées dans les contre-électrodes

iTeh STANDARD PREVIEW
Resistance welding equipment — Insulated pins for use in electrode back-ups
(standards.iteh.ai)

ISO 9312:1990

<https://standards.iteh.ai/catalog/standards/sist/d445274e-b589-4618-9938-2d50b99a0c33/iso-9312-1990>



Numéro de référence
ISO 9312 : 1990 (F)

Avant-propos

L'ISO (Organisation internationale de normalisation) est une fédération mondiale d'organismes nationaux de normalisation (comités membres de l'ISO). L'élaboration des Normes internationales est en général confiée aux comités techniques de l'ISO. Chaque comité membre intéressé par une étude a le droit de faire partie du comité technique créé à cet effet. Les organisations internationales, gouvernementales et non gouvernementales, en liaison avec l'ISO participent également aux travaux. L'ISO collabore étroitement avec la Commission électrotechnique internationale (CEI) en ce qui concerne la normalisation électrotechnique.

Les projets de Normes internationales adoptés par les comités techniques sont soumis aux comités membres pour vote. Leur publication comme Normes internationales requiert l'approbation de 75 % au moins des comités membres votants.

La Norme internationale ISO 9312 a été élaborée par le comité technique ISO/TC 44, *Soudage et techniques connexes*.

[ISO 9312:1990](https://standards.iteh.ai/catalog/standards/sist/d445274e-b589-4618-9938-2d50b99a0c33/iso-9312-1990)

<https://standards.iteh.ai/catalog/standards/sist/d445274e-b589-4618-9938-2d50b99a0c33/iso-9312-1990>

Équipement de soudage par résistance — Fiches isolées utilisées dans les contre-électrodes

iTeh STANDARD PREVIEW (standards.iteh.ai)

1 Domaine d'application

La présente Norme internationale s'applique aux fiches isolées utilisées pour les éléments de fixation dans le circuit secondaire des équipements pour soudage par résistance ou autres éléments sous tension devant être isolés les uns des autres.

2 Références normatives

Les normes suivantes contiennent des dispositions qui, par suite de la référence qui en est faite, constituent des dispositions valables pour la présente Norme internationale. Au moment de la publication, les éditions indiquées étaient en vigueur. Toute norme est sujette à révision et les parties prenantes des accords fondés sur la présente Norme internatio-

nale sont invitées à rechercher la possibilité d'appliquer les éditions les plus récentes des normes indiquées ci-après. Les membres de la CEI et de l'ISO possèdent le registre des Normes internationales en vigueur à un moment donné.

ISO 1302:1978, *Dessins techniques — Indication des états de surface sur les dessins.*

ISO 1642:1987, *Plastiques — Stratifiés industriels en planches à base de résines thermodurcissables — Spécification.*

ISO 2768-1:1989, *Tolérances générales — Partie 1: Tolérances pour dimensions linéaires et angulaires non affectées de tolérances individuelles.*

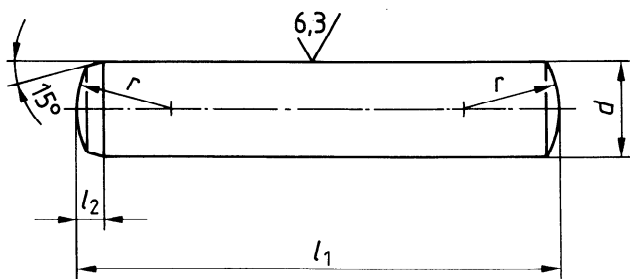
ISO 5827:1983, *Machines à souder par points — Équipements inférieurs et brides de serrage.*

3 Dimensions

Les dimensions des fiches isolées doivent être conformes aux indications de la figure 1 et du tableau 1.

Les détails non précisés doivent être définis de façon appropriée.

Dimensions en millimètres,
valeur de rugosité de surface en microns



NOTE — Voir ISO 1302 pour l'indication des états de surface.

Figure 1

Tableau 1

d	l_1	l_2	r
6	30	2	6
8	40	2,5	8
10	50	3	10
12	60	3,5	12

4 Désignation

La désignation des fiches isolées conformes à la présente Norme internationale doit comprendre dans l'ordre, les informations suivantes:

- le bloc descripteur (c'est-à-dire «fiche isolée»);
- la référence à la présente Norme internationale;
- le diamètre, d , en millimètres.

EXEMPLE

Une fiche isolée, ayant un diamètre $d = 8$ mm est désignée comme suit:

Fiche isolée ISO 9312-8

5 Matériau

Les matériaux doivent être des tissus rigides, tissage grossier PFCC 1, selon l'ISO 1642.

6 Finition

Les écarts autorisés pour les dimensions non tolérancées doivent être conformes à l'ISO 2768, classe m.

7 Application

Un exemple d'application caractéristique pour les fiches isolées selon la présente Norme internationale est donné dans l'ISO 5827.

CDU 621.791.76.03

Descripteurs : soudage, soudage par résistance, matériel de soudage, traversée isolée, goupille, spécification, dimension, désignation.

Prix basé sur 2 pages