

NORME
INTERNATIONALE

ISO
9448-1

Première édition
1991-11-01

Outillage de presse — Bagues de guidage —

Partie 1:
Formes

iTeh STANDARD PREVIEW

(standards.iteh.ai)
Tools for pressing — Guide bushes —

Part 1: Forms

ISO 9448-1:1991

<https://standards.iteh.ai/catalog/standards/sist/8cb4399e-b289-4e8f-a280-e12af263dadd/iso-9448-1-1991>



Numéro de référence
ISO 9448-1:1991(F)

Avant-propos

L'ISO (Organisation internationale de normalisation) est une fédération mondiale d'organismes nationaux de normalisation (comités membres de l'ISO). L'élaboration des Normes internationales est en général confiée aux comités techniques de l'ISO. Chaque comité membre intéressé par une étude a le droit de faire partie du comité technique créé à cet effet. Les organisations internationales, gouvernementales et non gouvernementales, en liaison avec l'ISO participent également aux travaux. L'ISO collabore étroitement avec la Commission électrotechnique internationale (CEI) en ce qui concerne la normalisation électrotechnique.

Les projets de Normes internationales adoptés par les comités techniques sont soumis aux comités membres pour vote. Leur publication comme Normes internationales requiert l'approbation de 75 % au moins des comités membres votants.

La Norme internationale ISO 9448-1 a été élaborée par le comité technique ISO/TC 29, *Petit outillage*, sous-comité SC 8, *Outillage de presse et de moulage*.

L'ISO 9448 comprend les parties suivantes, présentées sous le titre général *Outillage de presse — Bagues de guidage*:

- *Partie 1: Formes*
- *Partie 2: Forme A, bagues lisses pour guidage lisse, type 1*
- *Partie 3: Forme B, bagues lisses pour guidage à billes, type 1*
- *Partie 4: Forme C, bagues à collerette pour guidage lisse, type 1*
- *Partie 5: Forme D, bagues à collerette pour guidage à billes, type 1*
- *Partie 6: Forme E, bagues à collerette à brider pour guidage lisse, type 1*
- *Partie 7: Forme F, bagues à collerette à brider pour guidage à billes, type 1*
- *Partie 8: Forme G, bagues lisses à gorge pour guidage lisse, type 1*

© ISO 1991

Droits de reproduction réservés. Aucune partie de cette publication ne peut être reproduite ni utilisée sous quelque forme que ce soit et par aucun procédé, électronique ou mécanique, y compris la photocopie et les microfilms, sans l'accord écrit de l'éditeur.

Organisation internationale de normalisation
Case Postale 56 • CH-1211 Genève 20 • Suisse

Imprimé en Suisse

- *Partie 9: Forme B, bagues lisses pour guidage à billes, type 2*
- *Partie 10: Forme E, bagues à collerette à brider pour guidage lisse, type 2*
- *Partie 11: Forme F, bagues à collerette à brider pour guidage à billes, type 2*

iTeh STANDARD PREVIEW
(standards.iteh.ai)

[ISO 9448-1:1991](https://standards.iteh.ai/catalog/standards/sist/8cb4399e-b289-4e8f-a280-e12af263dadd/iso-9448-1-1991)

<https://standards.iteh.ai/catalog/standards/sist/8cb4399e-b289-4e8f-a280-e12af263dadd/iso-9448-1-1991>

Page blanche

iTeh STANDARD PREVIEW
(standards.iteh.ai)

ISO 9448-1:1991

<https://standards.iteh.ai/catalog/standards/sist/8cb4399e-b289-4e8f-a280-e12af263dadd/iso-9448-1-1991>

Outillage de presse — Bagues de guidage —

Partie 1: Formes

1 Domaine d'application

La présente partie de l'ISO 9448 établit la classification et l'identification des bagues de guidage pour outillage de presse. Elle décrit sept principales formes de bagues de guidage et leur mode de montage.

Les bagues de guidage représentées aux figures 1 et 2 ne sont données qu'à titre d'exemples. Elles ne doivent en rien influencer la conception du fabricant. Néanmoins, il convient que les dimensions de base des diamètres intérieur et extérieur comme la longueur à appliquer aux différentes formes et types de bague de guidage soient conformes à celles données dans les autres parties de l'ISO 9448.

2 Formes et mode de montage

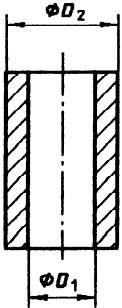
ISO 9448-1:1991

<https://standards.iteh.ai/catalog/standards/sist/8cb4399e-b289-4e8f-a280-e12af263dadd/iso-9448-1-1991>

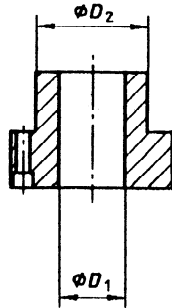
Voir figures 1 et 2.

Les valeurs des diamètres D_1 et D_2 de chaque forme et type de bague de guidage sont données dans la partie appropriée de l'ISO 9448.

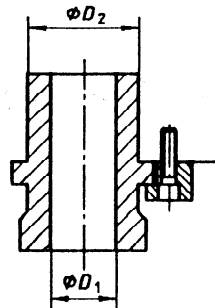
Forme A
Bague lisse
(voir ISO 9448-2)



Forme C
Bague à collerette
(voir ISO 9448-4)



Forme E
Bague à collerette à brider
(voir ISO 9448-6 et ISO 9448-10)



Forme G
Bague lisse à gorge
(voir ISO 9448-8)

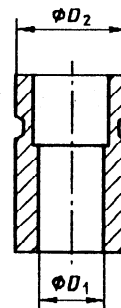
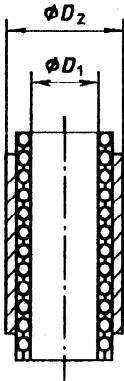
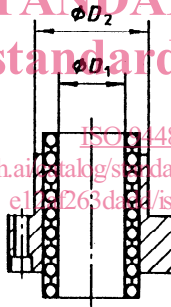


Figure 1 — Bagues pour guidage lisse

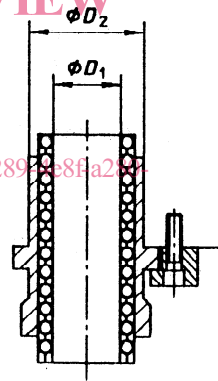
Forme B
Bague lisse
(voir ISO 9448-3 et ISO 9448-9)



Forme D
Bague à collerette
(voir ISO 9448-5)



Forme F
Bague à collerette à brider
(voir ISO 9448-7 et ISO 9448-11)



iTeh STANDARD PREVIEW
(standards.iteh.ai)
ISO 9448-1:1991
<https://standards.iteh.ai/catalog/standards/sist/8cb4399e-b289-4e8f-a287-e13a263dad/iso-9448-1-1991>

Figure 2 — Bagues pour guidage à billes

Page blanche

iTeh STANDARD PREVIEW
(standards.iteh.ai)

ISO 9448-1:1991

<https://standards.iteh.ai/catalog/standards/sist/8cb4399e-b289-4e8f-a280-e12af263dadd/iso-9448-1-1991>

iTeh STANDARD PREVIEW
(standards.iteh.ai)

ISO 9448-1:1991

<https://standards.iteh.ai/catalog/standards/sist/8cb4399e-b289-4e8f-a280-e12af263dadd/iso-9448-1-1991>

CDU 621.979.07

Descripteurs: presse, outil, composant, bague, bague de guidage, classification, forme.

Prix basé sur 2 pages
