

NORME
INTERNATIONALE

ISO
9448-11

Première édition
1992-06-01

Outillage de presse — Bagues de guidage —

Partie 11:

Forme F, bagues à collerette à brider pour
guidage à billes, type 2

iTeh STANDARD PREVIEW

(standards.iteh.ai)

Tools for pressing — Guide bushes —

Part 11: Form F, ball cage bushes, flanged, type 2

[https://standards.iteh.ai/catalog/standards/sist/561a0230-115b-4791-a3aa-](https://standards.iteh.ai/catalog/standards/sist/561a0230-115b-4791-a3aa-2f5f0db202dc/iso-9448-11-1992)

[2f5f0db202dc/iso-9448-11-1992](https://standards.iteh.ai/catalog/standards/sist/561a0230-115b-4791-a3aa-2f5f0db202dc/iso-9448-11-1992)



Numéro de référence
ISO 9448-11:1992(F)

Avant-propos

L'ISO (Organisation internationale de normalisation) est une fédération mondiale d'organismes nationaux de normalisation (comités membres de l'ISO). L'élaboration des Normes internationales est en général confiée aux comités techniques de l'ISO. Chaque comité membre intéressé par une étude a le droit de faire partie du comité technique créé à cet effet. Les organisations internationales, gouvernementales et non gouvernementales, en liaison avec l'ISO participent également aux travaux. L'ISO collabore étroitement avec la Commission électrotechnique internationale (CEI) en ce qui concerne la normalisation électrotechnique.

Les projets de Normes internationales adoptés par les comités techniques sont soumis aux comités membres pour vote. Leur publication comme Normes internationales requiert l'approbation de 75 % au moins des comités membres votants.

La Norme internationale ISO 9448-11 a été élaborée par le comité technique ISO/TC 29, *Petit outillage*, sous-comité SC 8, *Outillage de presse et de moulage*.

L'ISO 9448 comprend les parties suivantes, présentées sous le titre général *Outillage de presse — Bagues de guidage*:

- *Partie 1: Formes*
- *Partie 2: Forme A, bagues lisses pour guidage lisse, type 1*
- *Partie 3: Forme B, bagues lisses pour guidage à billes, type 1*
- *Partie 4: Forme C, bagues à collerette pour guidage lisse, type 1*
- *Partie 5: Forme D, bagues à collerette pour guidage à billes, type 1*
- *Partie 6: Forme E, bagues à collerette à brider pour guidage lisse, type 1*
- *Partie 7: Forme F, bagues à collerette à brider pour guidage à billes, type 1*
- *Partie 8: Forme G, bagues lisses à gorge pour guidage lisse, type 1*

© ISO 1992

Droits de reproduction réservés. Aucune partie de cette publication ne peut être reproduite ni utilisée sous quelque forme que ce soit et par aucun procédé, électronique ou mécanique, y compris la photocopie et les microfilms, sans l'accord écrit de l'éditeur.

Organisation internationale de normalisation
Case Postale 56 • CH-1211 Genève 20 • Suisse

Imprimé en Suisse

- *Partie 9: Forme B, bagues lisses pour guidage à billes, type 2*
- *Partie 10: Forme E, bagues à collerette à brider pour guidage lisse, type 2*
- *Partie 11: Forme F, bagues à collerette à brider pour guidage à billes, type 2*

L'annexe A de la présente partie de l'ISO 9448 est donnée uniquement à titre d'information.

iTeh STANDARD PREVIEW
(standards.iteh.ai)

ISO 9448-11:1992

<https://standards.iteh.ai/catalog/standards/sist/5bfa0230-f3b-4791-a3aa-2f5f0db202dc/iso-9448-11-1992>

Page blanche

iTeh STANDARD PREVIEW
(standards.iteh.ai)

ISO 9448-11:1992

<https://standards.iteh.ai/catalog/standards/sist/5bfa0230-ff3b-4791-a3aa-2f5f0db202dc/iso-9448-11-1992>

Outillage de presse — Bagues de guidage —

Partie 11:

Forme F, bagues à collerette à brider pour guidage à billes, type 2

1 Domaine d'application

La présente partie de l'ISO 9448 prescrit les principales dimensions et tolérances, en millimètres, des bagues de guidage de forme F, bagues à collerette à brider pour guidage à billes, de type 2, destinées à être utilisées dans des outillages de presse et devant être montées dans une semelle par ajustement incertain, et fixées à la semelle au moyen de brides.

Elle donne des indications relatives aux matériaux, prescrit une dureté et spécifie la désignation des bagues conformes à la présente partie de l'ISO 9448.

2 Dimensions

Voir la figure 1 et le tableau 1.

Des détails non spécifiés, comme des chanfreins, des rayons, des rainures de lubrification, sont laissés à l'initiative du fabricant.

3 Matériau et dureté correspondante

La matière est laissée à l'initiative du fabricant et la dureté doit être de (63 ± 1) HRC.

4 Désignation

Une bague de guidage conforme à la présente partie de l'ISO 9448 doit être désignée par

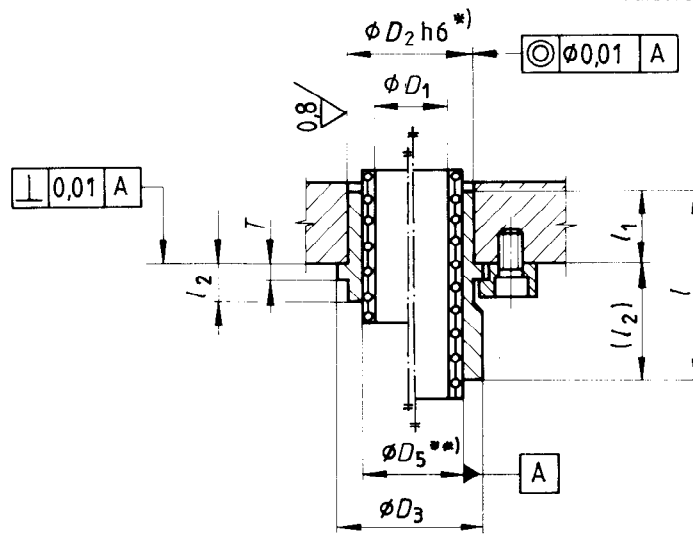
- «Bague de guidage»;
- la référence de la présente partie de l'ISO 9448;
- sa forme;
- son diamètre de guidage, D_1 , en millimètres;
- sa longueur, l_1 , en millimètres.

EXEMPLE

Une bague de guidage de forme F, bague à collerette à brider pour guidage à billes, de type 2, de diamètre $D_1 = 25$ mm et de longueur $l_1 = 25$ mm est désignée comme suit:

Bague de guidage ISO 9448-11 F - 25 × 25

Valeurs de rugosité de surface en micromètres



Nombre de brides laissé à l'initiative du fabricant

iTeh STANDARD PREVIEW
(standards.iteh.ai)

ISO 9448-11:1992
<https://standards.iteh.ai/catalog/standards/sist/5bfa0230-f3b-4791-a3aa-2f5f0db202dc/iso-9448-11-1992>

*) En vue d'être ajusté dans un trou de tolérance H7.

**) Le constructeur doit déterminer le diamètre intérieur D_5 de la bague, de tolérance de fabrication M5. Ce diamètre est destiné à être repris afin d'assurer la précontrainte correcte entre la colonne et la bague, déterminée par le constructeur. Cette reprise doit s'effectuer par rodage avec une rugosité de surface $R_a = 0,05 \mu\text{m}$, et ce diamètre doit servir de référence pour les tolérances de concentricité et de perpendicularité.

Figure 1

Tableau 1

D_1	25	32	40	50	63	80	100								
D_2 h6	40	50	63	80	90	112	140								
D_3	56	63	71	90	112	125	160								
D_4 $\pm 0,3$	72	79	89	106	135	153	183								
T $\pm 0,1$	6,3	6,3	6,3	6,3	10	10	10								
nom.	l_1 tol.	l_1		l_2		l_3		l_4		l_5		l_6		l_7	
		l_1	l_2	l_1	l_2	l_1	l_2	l_1	l_2	l_1	l_2	l_1	l_2	l_1	l_2
25	-2,0 -2,5	35	10												
32		42	10	42	10										
40	-3 -4	52	12	52	12	52	12								
50		90	40	65	15	65	15	65	15						
63				108	45	78	15	78	15	81	18				
80						130	50	98	18	98	18	100	20		
100	-3 -5							163	63	120	20	120	20	120	20
125										188	63	145	20	145	20
160												231	71	180	20
200														280	80

ISO 9448-11:1992
<https://standards.iteh.ai/catalog/standards/sist/5bfa0230-f3b-4791-a3aa-2f5f0db202dc/iso-9448-11-1992>

Annexe A
(informative)

Bibliographie

- [1] ISO 6508:1986, *Matériaux métalliques — Essai de dureté — Essai Rockwell (échelles A - B - C - D - E - F - G - H - K)*.
- [2] ISO 9448-1:1991, *Outillage de presse — Bagues de guidage — Partie 1: Formes*.

iTeh STANDARD PREVIEW
(standards.iteh.ai)

[ISO 9448-11:1992](https://standards.iteh.ai/catalog/standards/sist/5bfa0230-f3b-4791-a3aa-2f5f0db202dc/iso-9448-11-1992)

<https://standards.iteh.ai/catalog/standards/sist/5bfa0230-f3b-4791-a3aa-2f5f0db202dc/iso-9448-11-1992>

Page blanche

iTeh STANDARD PREVIEW
(standards.iteh.ai)

ISO 9448-11:1992

<https://standards.iteh.ai/catalog/standards/sist/5bfa0230-f3b-4791-a3aa-2f5f0db202dc/iso-9448-11-1992>