

NORME
INTERNATIONALE

ISO
9766

Première édition
1990-12-15

**Forets à plaquettes amovibles — Queues
cylindriques à méplat**

iTeh STANDARD PREVIEW
Drills with indexable inserts — Cylindrical shanks with a parallel flat
(standards.iteh.ai)

ISO 9766:1990

<https://standards.iteh.ai/catalog/standards/sist/5fc5d7d3-6c4f-452b-af8a-e52abcb2382/iso-9766-1990>



Numéro de référence
ISO 9766:1990(F)

Avant-propos

L'ISO (Organisation internationale de normalisation) est une fédération mondiale d'organismes nationaux de normalisation (comités membres de l'ISO). L'élaboration des Normes internationales est en général confiée aux comités techniques de l'ISO. Chaque comité membre intéressé par une étude a le droit de faire partie du comité technique créé à cet effet. Les organisations internationales, gouvernementales et non gouvernementales, en liaison avec l'ISO participent également aux travaux. L'ISO collabore étroitement avec la Commission électrotechnique internationale (CEI) en ce qui concerne la normalisation électrotechnique.

Les projets de Normes internationales adoptés par les comités techniques sont soumis aux comités membres pour vote. Leur publication comme Normes internationales requiert l'approbation de 75 % au moins des comités membres votants.

La Norme internationale ISO 9766 a été élaborée par le comité technique ISO/TC 29, *Petit outillage*.

[ISO 9766:1990](https://standards.iteh.ai/catalog/standards/sist/5fc5d7d3-6c4f-452b-af8a-e52abcab2382/iso-9766-1990)

<https://standards.iteh.ai/catalog/standards/sist/5fc5d7d3-6c4f-452b-af8a-e52abcab2382/iso-9766-1990>

© ISO 1990

Droits de reproduction réservés. Aucune partie de cette publication ne peut être reproduite ni utilisée sous quelque forme que ce soit et par aucun procédé, électronique ou mécanique, y compris la photocopie et les microfilms, sans l'accord écrit de l'éditeur.

Organisation internationale de normalisation
Case Postale 56 • CH-1211 Genève 20 • Suisse

Imprimé en Suisse

Forets à plaquettes amovibles — Queues cylindriques à méplat

1 Domaine d'application

La présente Norme internationale prescrit les dimensions nécessaires pour l'interchangeabilité des queues cylindriques à méplat pour forets à plaquettes amovibles.

2 Dimensions

Voir figure 1 et tableau 1.

3 Spécifications

Un trou doit être prévu pour l'alimentation axiale en liquide de refroidissement.

iTeh STANDARD PREVIEW
(standards.iteh.ai)

[ISO 9766:1990](https://standards.iteh.ai/catalog/standards/sist/5fc5d7d3-6c4f-452b-af8a-e52abcab2382/iso-9766-1990)

<https://standards.iteh.ai/catalog/standards/sist/5fc5d7d3-6c4f-452b-af8a-e52abcab2382/iso-9766-1990>

Dimensions en millimètres

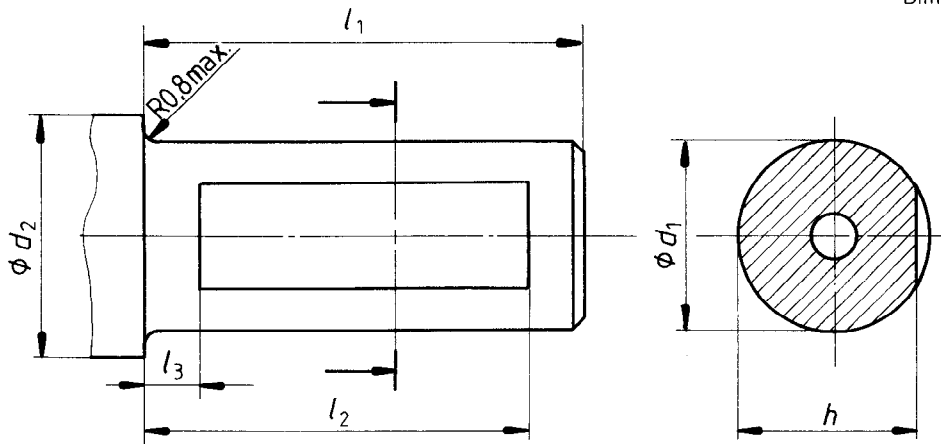


Figure 1

Tableau 1

Dimensions en millimètres

| d_1 | d_2 | h | l_1 | l_2 | l_3 |
|-------|-------|------|---------|-------|-------|
| h6 | min. | h13 | ± 1 | min. | max. |
| 20 | 25 | 18,2 | 50 | 43 | 7 |
| 25 | 31 | 23 | 56 | 49 | 7 |
| 32 | 38 | 30 | 60 | 53 | 7 |
| 40 | 46 | 38 | 70 | 63 | 7 |
| 50 | 56 | 47,8 | 80 | 73 | 7 |

CDU 621.95-229.21

Descripteurs: outil, outil de coupe, foret, spécification, dimension.

Prix basé sur 2 pages