
**Huile essentielle de bois de cèdre (*Cupressus
funnebris* Endlicher)**

iTeh STANDARD PREVIEW
*Oil of cedarwood (*Cupressus funnebris* Endlicher)*
(standards.iteh.ai)

ISO 9843:1991

<https://standards.iteh.ai/catalog/standards/sist/961183cf-a4ce-4b82-b23b-d5b111ee1b/iso-9843-1991>



Avant-propos

L'ISO (Organisation internationale de normalisation) est une fédération mondiale d'organismes nationaux de normalisation (comités membres de l'ISO). L'élaboration des Normes internationales est en général confiée aux comités techniques de l'ISO. Chaque comité membre intéressé par une étude a le droit de faire partie du comité technique créé à cet effet. Les organisations internationales, gouvernementales et non gouvernementales, en liaison avec l'ISO participent également aux travaux. L'ISO collabore étroitement avec la Commission électrotechnique internationale (CEI) en ce qui concerne la normalisation électrotechnique.

Les projets de Normes internationales adoptés par les comités techniques sont soumis aux comités membres pour vote. Leur publication comme Normes internationales requiert l'approbation de 75 % au moins des comités membres votants.

La Norme internationale ISO 9843 a été élaborée par le comité technique ISO/TC 54, *Huiles essentielles*.

L'annexe A de la présente Norme internationale est donnée uniquement à titre d'information.

ISO 9843:1991
<https://standards.iteh.ai/catalog/standards/sist/961183cf-a4ce-4b82-b23b-d5b111ee1b/iso-9843-1991>

© ISO 1991

Droits de reproduction réservés. Aucune partie de cette publication ne peut être reproduite ni utilisée sous quelque forme que ce soit et par aucun procédé, électronique ou mécanique, y compris la photocopie et les microfilms, sans l'accord écrit de l'éditeur.

Organisation internationale de normalisation
Case Postale 56 • CH-1211 Genève 20 • Suisse

Imprimé en Suisse

Huile essentielle de bois de cèdre (*Cupressus funebris* Endlicher)

1 Domaine d'application

La présente Norme Internationale prescrit certaines caractéristiques de l'huile essentielle de bois de cèdre (*Cupressus funebris* Endlicher), de la famille des Cupressaceae, destinées à l'appréciation de sa qualité.

2 Références normatives

Les normes suivantes contiennent des dispositions qui, par suite de la référence qui en est faite, constituent des dispositions valables pour la présente Norme internationale. Au moment de la publication, les éditions indiquées étaient en vigueur. Toute norme est sujette à révision et les parties prenantes des accords fondés sur la présente Norme internationale sont invitées à rechercher la possibilité d'appliquer les éditions les plus récentes des normes indiquées ci-après. Les membres de la CEI et de l'ISO possèdent le registre des Normes internationales en vigueur à un moment donné.

ISO/R 210:1961, *Huiles essentielles — Emballage*.

ISO/R 211:1961, *Huiles essentielles — Étiquetage et marquage des récipients*.

ISO 212:1973, *Huiles essentielles — Échantillonnage*.

ISO 279:1981, *Huiles essentielles — Détermination de la densité relative à 20 °C (Méthode de référence)*.

ISO 280:1976, *Huiles essentielles — Détermination de l'indice de réfraction*.

ISO 592:1981, *Huiles essentielles — Détermination du pouvoir rotatoire*.

ISO 875:1981, *Huiles essentielles — Évaluation de la miscibilité à l'éthanol*.

3 Définition

Pour les besoins de la présente Norme internationale, la définition suivante s'applique.

huile essentielle de bois de cèdre: Huile essentielle obtenue par distillation à la vapeur d'eau du bois de *Cupressus funebris* Endlicher, de la famille des Cupressaceae.

4 Spécifications

4.1 Aspect

Liquide limpide, mobile.

4.2 Couleur

Presque incolore à jaune pâle.

4.3 Odeur

Caractéristique, boisée et âcre.

4.4 Densité relative à 20/20 °C

Minimum: 0,955

Maximum: 0,966

4.5 Indice de réfraction à 20 °C

Minimum: 1,5000

Maximum: 1,5080

4.6 Pouvoir rotatoire à 20 °C

Compris entre – 35° et – 20°

iTeh STANDARD PREVIEW
(standards.iteh.ai)

ISO 9843:1991

https://standards.iteh.ai/catalog/standards/sist/961185cf-a4cc-4b82-b23b-df5b11e9e1b/iso-9843-1991

4.7 Miscibilité à l'éthanol à 95 % (V/V), à 20 °C

Il ne doit pas être nécessaire d'utiliser plus de 5 volumes d'éthanol à 95 % (V/V), à 20 °C, pour obtenir une solution limpide avec 1 volume d'huile essentielle.

4.8 Teneur en cédrol, par chromatographie

Minimum: 10 % (m/m)

4.9 Chromatogramme-type

Voir annexe A, à titre d'information.

4.10 Point d'éclair

100 °C (à titre d'information).

5 Échantillonnage

Voir ISO 212.

Volume minimal de l'échantillon pour essai: 25 ml

NOTES

1 Ce volume n'englobe pas le volume utilisé pour la détermination du point d'éclair.

2 Ce volume permet d'effectuer au moins une fois chacun des essais prévus dans la présente Norme internationale.

6 Méthodes d'essai

6.1 Densité relative à 20/20 °C

Voir ISO 279.

6.2 Indice de réfraction à 20 °C

Voir ISO 280.

6.3 Pouvoir rotatoire à 20 °C

Voir ISO 592.

6.4 Miscibilité à l'éthanol à 95 % (V/V), à 20 °C

Voir ISO 875.

6.5 Teneur en cédrol, par chromatographie

Voir les chromatogrammes-types de l'huile essentielle, dans l'annexe A.

6.6 Établissement d'un chromatogramme-type

Voir annexe A, à titre d'information.

6.7 Point d'éclair

Les directives relatives aux méthodes de détermination du point d'éclair seront données dans un futur Rapport technique.

7 Emballage, étiquetage et marquage

Voir ISO/R 210 et ISO/R 211.

Liste des constituants

- 1 δ -Cédrène
- 2 β -Cédrène
- 3 Thuyopsène
- 4 Cuparène
- 5 Cédrol
- 6 Widdrol

Echantillon: huile essentielle de bois de cèdre

Colonne: capillaire en verre, longueur 50 m, diamètre intérieur 0,24 mm

Phase stationnaire: polyéthylène glycol 20 000

Diviseur de flux: 1/100

Détecteur: à ionisation de flamme

Température du four:

- température initiale: 100 °C
- programmation de température: 4 °C/min
- température finale: 180 °C

Température d'injection: 200 °C

Température de détection: 200 °C

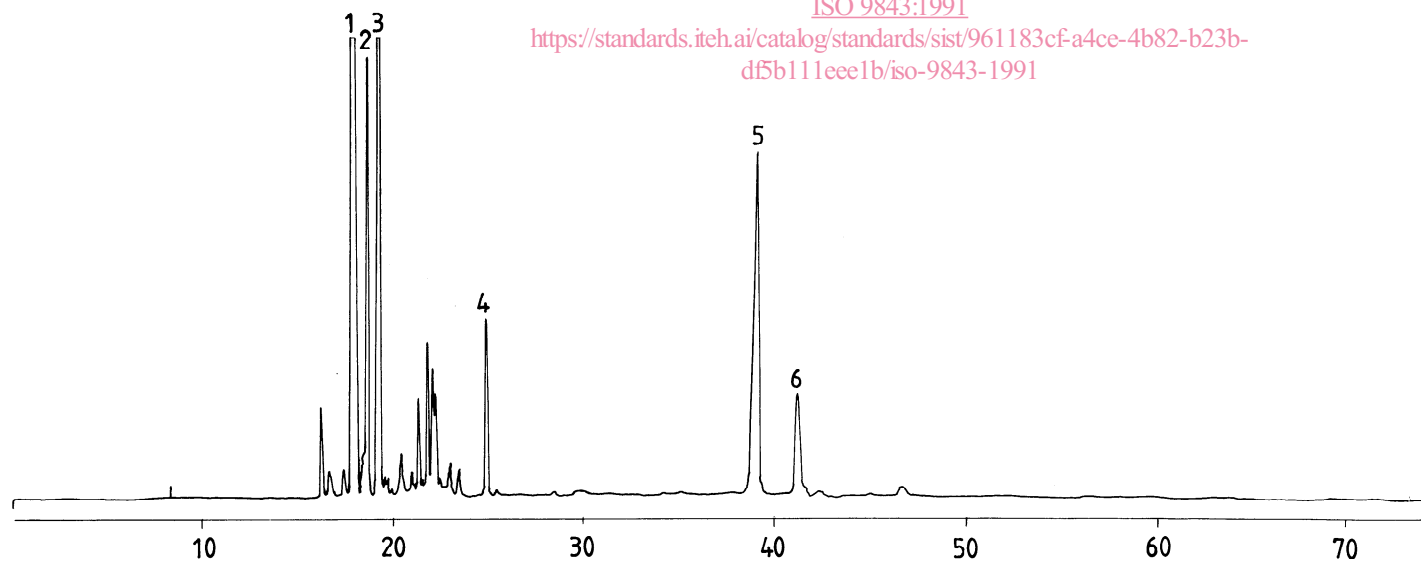
Gaz vecteur: azote

Volume injecté: 0,2 μ l

iTeh STANDARD PREVIEW
(standards.iteh.ai)

[ISO 9843:1991](https://standards.iteh.ai/catalog/standards/sist/961183cf-a4ce-4b82-b23b-d5b111ee1b/iso-9843-1991)

<https://standards.iteh.ai/catalog/standards/sist/961183cf-a4ce-4b82-b23b-d5b111ee1b/iso-9843-1991>



Chromatogrammes-types

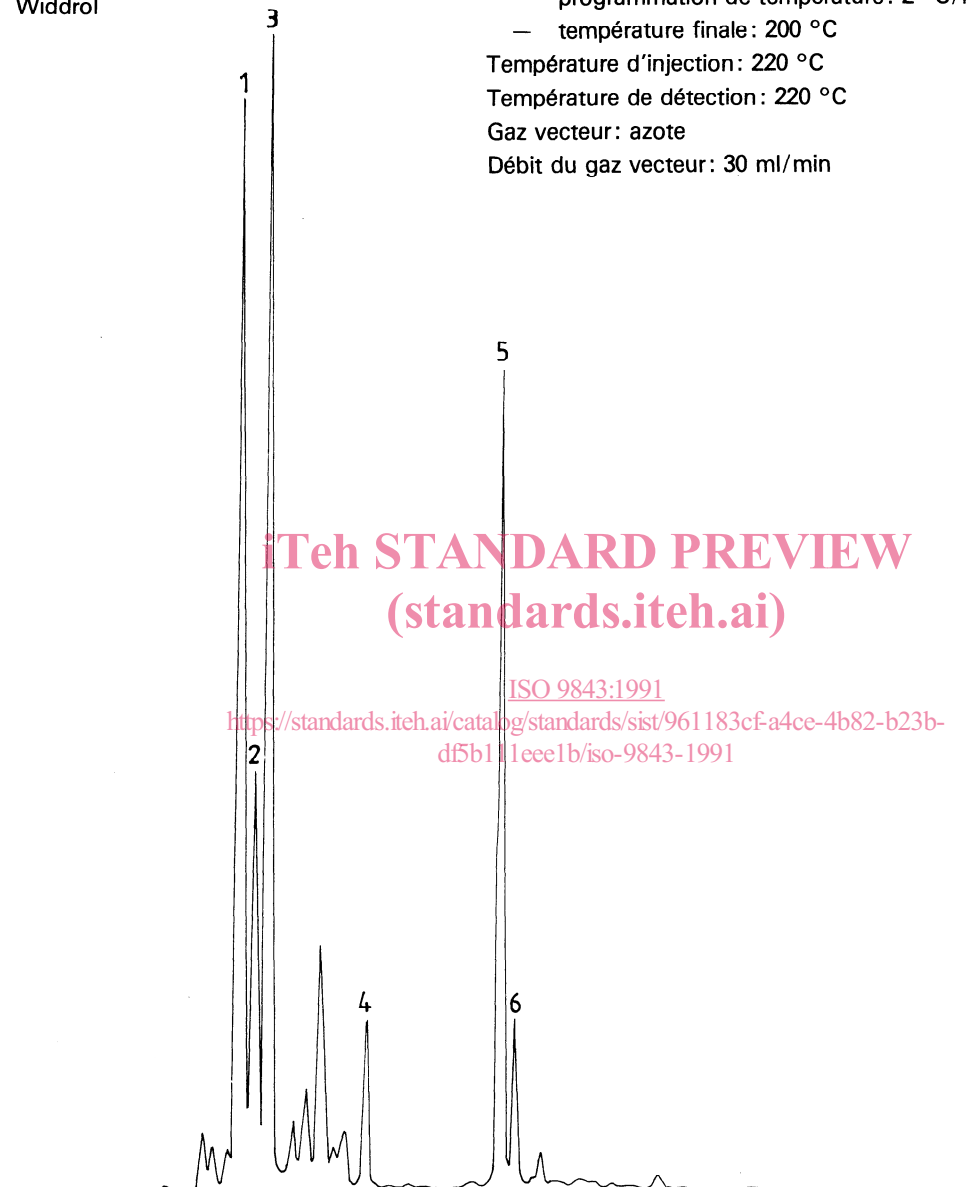
Annexe A
(informative)

Liste des constituants

- 1 δ -Cédrène
- 2 β -Cédrène
- 3 Thuyopsène
- 4 Cuparène
- 5 Cédrol
- 6 Widdrol

Échantillon: huile essentielle de bois de cèdre

Colonne: longueur 3 m, diamètre intérieur 3 mm
Phase stationnaire: 5 % (m/m) de polyéthylène glycol 20 000
DéTECTEUR: à ionisation de flamme
Température du four:
— température initiale: 70 °C
— programmation de température: 2 °C/min
— température finale: 200 °C
Température d'injection: 220 °C
Température de détection: 220 °C
Gaz vecteur: azote
Débit du gaz vecteur: 30 ml/min



ITeH STANDARD PREVIEW
(standards.iteh.ai)

ISO 9843:1991

<https://standards.iteh.ai/catalog/standards/sist/961183cf-a4ce-4b82-b23b-df5b111ee1b/iso-9843-1991>

Page blanche

iTeh STANDARD PREVIEW
(standards.iteh.ai)

ISO 9843:1991

<https://standards.iteh.ai/catalog/standards/sist/961183cf-a4ce-4b82-b23b-d5b111ee1b/iso-9843-1991>

iTeh STANDARD PREVIEW
(standards.iteh.ai)

ISO 9843:1991

<https://standards.iteh.ai/catalog/standards/sist/961183cf-a4ce-4b82-b23b-df5b111ee1b/iso-9843-1991>

CDU 665.523.72

Descripteurs: huile essentielle, bois de cèdre, spécification.

Prix basé sur 4 pages
