
**Huile essentielle des racines de livèche
(*Levisticum officinale* Koch)**

Oil of roots of lovage (Levisticum officinale Koch)

**iTeh STANDARD PREVIEW
(standards.iteh.ai)**

[ISO 11019:1998](https://standards.iteh.ai/catalog/standards/sist/79f6a744-43a8-4c7d-93ac-af2028f0aad4/iso-11019-1998)

<https://standards.iteh.ai/catalog/standards/sist/79f6a744-43a8-4c7d-93ac-af2028f0aad4/iso-11019-1998>



Avant-propos

L'ISO (Organisation internationale de normalisation) est une fédération mondiale d'organismes nationaux de normalisation (comités membres de l'ISO). L'élaboration des Normes internationales est en général confiée aux comités techniques de l'ISO. Chaque comité membre intéressé par une étude a le droit de faire partie du comité technique créé à cet effet. Les organisations internationales, gouvernementales et non gouvernementales, en liaison avec l'ISO participent également aux travaux. L'ISO collabore étroitement avec la Commission électrotechnique internationale (CEI) en ce qui concerne la normalisation électrotechnique.

Les projets de Normes internationales adoptés par les comités techniques sont soumis aux comités membres pour vote. Leur publication comme Normes internationales requiert l'approbation de 75 % au moins des comités membres votants.

La Norme internationale ISO 11019 a été élaborée par le comité technique ISO/TC 54, *Huiles essentielles*.

Les annexes A et B de la présente Norme internationale sont données uniquement à titre d'information.

iTeh STANDARD PREVIEW

(standards.iteh.ai)

<https://standards.iteh.ai/catalog/standards/sist/79f6a744-43a8-4c7d-93ac-af2028f0aad4/iso-11019-1998>

© ISO 1998

Droits de reproduction réservés. Sauf prescription différente, aucune partie de cette publication ne peut être reproduite ni utilisée sous quelque forme que ce soit et par aucun procédé, électronique ou mécanique, y compris la photocopie et les microfilms, sans l'accord écrit de l'éditeur.

Organisation internationale de normalisation
Case postale 56 • CH-1211 Genève 20 • Suisse
Internet central@iso.ch
X.400 c=ch; a=400net; p=iso; o=isocs; s=central

Imprimé en Suisse

Huile essentielle des racines de livèche (*Levisticum officinale* Koch)

1 Domaine d'application

La présente Norme internationale spécifie certaines caractéristiques de l'huile essentielle des racines de livèche (*Levisticum officinale* Koch), destinées à faciliter l'appréciation de sa qualité.

ISO 709:1980, *Huiles essentielles — Détermination de l'indice d'ester.*

ISO 875:1981, *Huiles essentielles — Évaluation de la miscibilité à l'éthanol.*

ISO 1242:1973, *Huiles essentielles — Détermination de l'indice d'acide.*

2 Références normatives

Les normes suivantes contiennent des dispositions qui, par suite de la référence qui en est faite, constituent des dispositions valables pour la présente Norme internationale. Au moment de la publication, les éditions indiquées étaient en vigueur. Toute norme est sujette à révision et les parties prenantes des accords fondés sur la présente Norme internationale sont invitées à rechercher la possibilité d'appliquer les éditions les plus récentes des normes indiquées ci-après. Les membres de la CEI et de l'ISO possèdent le registre des Normes internationales en vigueur à un moment donné.

ISO/TR 210:—¹⁾, *Huiles essentielles — Règles générales d'emballage, de conditionnement et de stockage.*

ISO/TR 211:—²⁾, *Huiles essentielles — Règles générales d'étiquetage et de marquage des récipients.*

ISO 212:1973, *Huiles essentielles — Échantillonnage.*

ISO 279:1981, *Huiles essentielles — Détermination de la densité relative à 20 °C (Méthode de référence).*

ISO 280:1976, *Huiles essentielles — Détermination de l'indice de réfraction.*

ISO 592:1981, *Huiles essentielles — Détermination du pouvoir rotatoire.*

3 Définition

Pour les besoins de la présente Norme internationale, la définition suivante s'applique.

3.1 huile essentielle de livèche

Huile essentielle obtenue par distillation à la vapeur d'eau des racines de *Levisticum officinale* Koch, de la famille des Apiaceae.

4 Spécifications

4.1 Aspect

Liquide.

4.2 Couleur

Jaune à brun foncé.

4.3 Odeur

Caractéristique, épicée, aromatique, rappelant celle du céleri et de l'angélique.

4.4 Densité relative à 20 °C, d_{20}^{20}

Minimum: 1,010

Maximum: 1,090

¹⁾ À publier. (Révision de l'ISO 210:1961)

²⁾ À publier. (Révision de l'ISO 211:1961)

4.5 Indice de réfraction à 20 °C

Minimum: 1,535 0
Maximum: 1,558 0

4.6 Pouvoir rotatoire à 20 °C

Compris entre -1 °C et +5 °C.

4.7 Miscibilité à l'éthanol à 85 % (V/V) à 20 °C

Il ne doit pas être nécessaire d'utiliser plus de 1,5 volume d'éthanol à 85 % (V/V), à 20 °C, pour obtenir une solution limpide avec 1 volume d'huile essentielle.

4.8 Indice d'acide

Minimum: 2,0
Maximum: 16

4.9 Indice d'ester

Minimum: 170
Maximum: 260

4.10 Point d'éclair

Des informations concernant le point d'éclair sont données en annexe B.

5 Échantillonnage

Voir l'ISO 212.

Volume minimal de l'échantillon pour essai: 50 ml.

NOTE — Ce volume permet d'effectuer au moins une fois chacun des essais prévus dans la présente Norme internationale.

6 Méthodes d'essai

6.1 Densité relative à 20 °C, d_{20}^{20}

Voir l'ISO 279.

6.2 Indice de réfraction à 20 °C

Voir l'ISO 280.

6.3 Pouvoir rotatoire à 20 °C

Voir l'ISO 592

6.4 Miscibilité à l'éthanol à 85% (V/V) à 20 °C

Voir l'ISO 875.

6.5 Indice d'acide

Voir l'ISO 1242.

6.6 Indice d'ester

Voir l'ISO 709.

7 Emballage, étiquetage, marquage et stockage

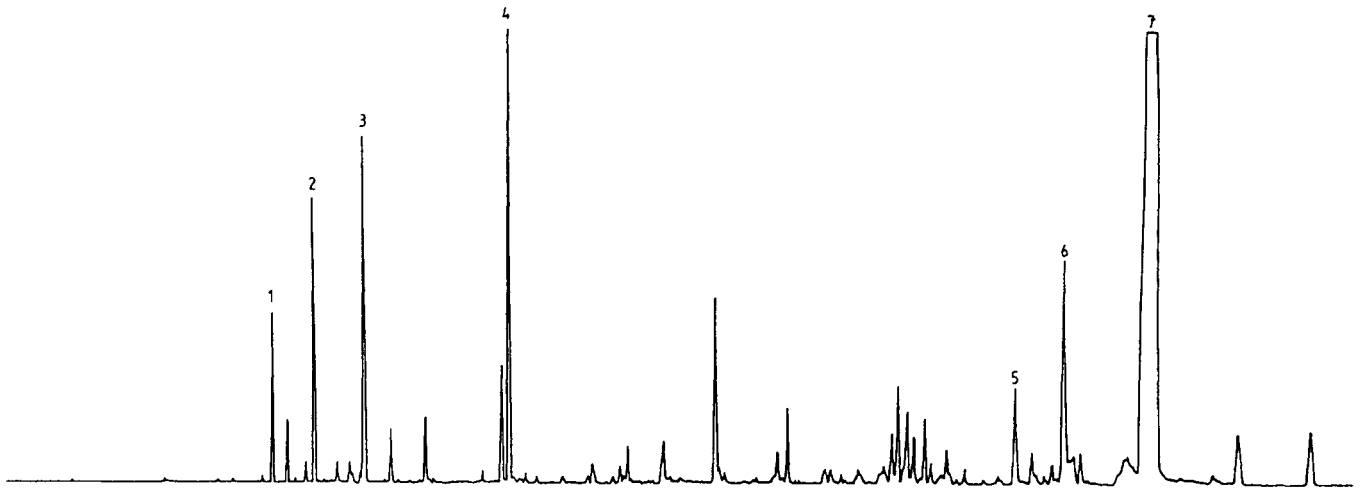
Voir l'ISO/TR 210 et l'ISO/TR 211.

ISO 11019:1998
<https://standards.iteh.ai/catalog/standards/sic/22204-43a8-4c7d-93ac-af2028f0aad4/iso-11019-1998>

ITEH STANDARD PREVIEW
(standards.iteh.ai)

Annexe A (informative)

Chromatogramme type de l'huile essentielle des racines de livèche (*Levisticum officinale* Koch)



Identification des pics

- 1 α -Pinène
- 2 β -Pinène
- 3 Limonène + β -Phellandrène
- 4 1-*n*-Pentyl-1,3-cyclohexadiène
- 5 3-*n*-Propylidène-4,5-dihydrophthalide
- 6 3-*n*-Butylidène phtalide
- 7 3-*n*-Butylidène-4,5-dihydrophthalide (Ligustilide)

Conditions opératoires

Colonne: capillaire, longueur 50 m, 0,25 mm de diamètre

Épaisseur du film: 0,4 μ m

Phase stationnaire: méthylsilicone OV 101 (100 %)

Température du four: de 80 °C à 210 °C, à raison de 1,5 °C/min,

puis isotherme final de 45 min

Température de l'injecteur: 250 °C

Température du détecteur: 250 °C

Détecteur: à ionisation de flamme

Gaz vecteur: azote

Volume injecté: 0,20 μ l

Figure A.1 — Chromatogramme type

Annexe B (informative)

Point d'éclair

B.1 Informations générales

Pour des raisons de sécurité, les transporteurs, compagnies d'assurance, responsables des services de sécurité, etc. exigent de connaître le point d'éclair des huiles essentielles qui, dans la plupart des cas, sont des produits inflammables.

Une étude comparative des méthodes d'analyses appropriées (voir l'ISO/TR 11018³⁾) a permis de constater qu'il était difficile de normaliser une méthode unique car

les huiles essentielles sont très nombreuses et leur composition chimique varie beaucoup;

le volume d'échantillon préconisé pour certains appareils est incompatible avec le prix élevé des huiles essentielles;

les utilisateurs ne peuvent être tenus d'acheter un type d'appareil plutôt qu'un autre à partir du moment où il en existe plusieurs types qui répondent à l'objectif recherché.

De ce fait, il a été décidé de donner une valeur moyenne du point d'éclair en annexe informative à chaque Norme internationale, afin de répondre à la demande des services concernés.

Dans la mesure du possible, il convient de spécifier la méthode avec laquelle cette valeur a été obtenue.

Pour toutes informations complémentaires, voir l'ISO/TR 11018³⁾.

B.2 Point d'éclair de l'huile essentielle de livèche

La valeur moyenne est +62 °C.

NOTE — Obtenue avec l'appareil «Sétaflash».

ISO 11019:1998
<https://standards.iteh.ai/catalog/standards/sist/79f6a744-43a8-4c7d-93ac-af2028f0aad4/iso-11019-1998>

3) ISO/TR 11018:1997, *Huiles essentielles — Directives générales pour la détermination du point d'éclair*.

iTeh STANDARD PREVIEW
(standards.iteh.ai)

ISO 11019:1998

<https://standards.iteh.ai/catalog/standards/sist/79f6a744-43a8-4c7d-93ac-af2028f0aad4/iso-11019-1998>

iTeh STANDARD PREVIEW (standards.iteh.ai)

ISO 11019:1998

<https://standards.iteh.ai/catalog/standards/sist/79f6a744-43a8-4c7d-93ac-af2028f0aad4/iso-11019-1998>

ICS 71.100.60

Descripteurs: produit dérivé des fruits et légumes, huile essentielle, livèche, racine, spécification, caractéristique, propriété organoleptique, propriété physique, propriété chimique, point d'éclair, essai, emballage, marquage, étiquetage, entreposage.

Prix basé sur 4 pages
