

## CORRIGENDUM 1

### B.3 Calculation

#### B.3.1 Calculation algorithms of the impedance for a.c.

##### B.3.1.1 Hand-to-hand path

Replace the existing Formula (B.8) by the  
following new formula:

### B.3 Calcul

#### B.3.1 Algorithmes de calcul de l'impédance en courant alternatif

##### B.3.1.1 Cheminement main-main

Remplacer la Formule (B.8) existante par  
la nouvelle formule suivante:

$$Z_{\text{sh-h}}(t) = \frac{\left(\frac{1}{C_s}\right)}{\sqrt{(2\pi f)^2 + \left(\frac{1}{R_s(t) \times C_s}\right)^2}} \quad (\text{B.8})$$

##### B.3.1.2 Both-hands-to-feet path

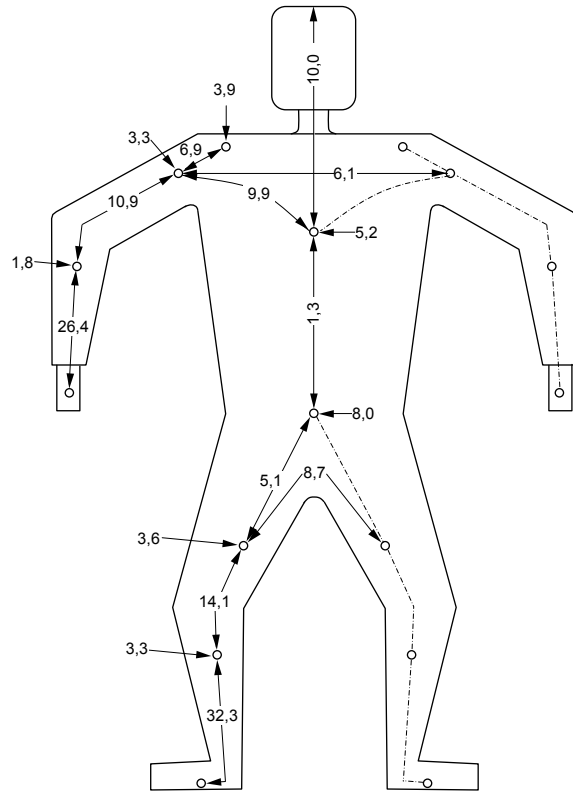
###### a) Calculation of the internal resistance

Replace the existing Figure B.3 by the  
following new figure:

##### B.3.1.2 Cheminement deux-mains- deux-pieds

###### a) Calcul de la résistance interne

Remplacer la Figure B.3 existante par la  
nouvelle figure suivante:



IEC 1409/13

**Figure B.3 – Percentage of internal resistance of the human body for the part of the body concerned**

**Figure B.3 – Pourcentage de la résistance interne d'un corps humain pour la partie concernée**

– Percentage for hand-to-hand current path:

– Pourcentage pour un cheminement du courant entre main-main:

Replace the existing calculation in the first dash after Figure B.3 by the following:

Remplacer le calcul existant du premier tiret après la Figure B.3 par ce qui suit:

$$26,4 \% + 10,9 \% + 6,1 \% + 10,9 \% + 26,4 \% = 80,7 \%$$

Replace the calculation that appears in the penultimate paragraph before Formula (B.10) by the following:

Remplacer le calcul qui apparaît dans l'avant-dernier alinéa avant la Formule (B.10) par ce qui suit:

$$\frac{50,65 \%}{80,7 \%} = 0,628 \text{ times}$$

$$\frac{50,65 \%}{80,7 \%} = 0,628 \text{ fois}$$

Replace the existing Formula (B.10) by the following new formula:

Remplacer la Formule (B.10) existante par la nouvelle formule suivante:

$$R_{ih-f} = R_{ih-h} \times 0,628 \quad (\text{B.10})$$

b) Both-hands-to-feet current

b) Courant entre deux-mains-deux-pieds

Replace the existing Formula (B.11) by the following new formula:

Remplacer la Formule (B.11) existante par la nouvelle formule suivante: