

NORME  
INTERNATIONALE

**ISO**  
**3291**

Deuxième édition  
1995-12-15

---

---

**Forets extra-longs à queue cône Morse**

*Extra-long Morse taper shank twist drills*  
**iTeh STANDARD PREVIEW**  
**(standards.iteh.ai)**

[ISO 3291:1995](https://standards.iteh.ai/catalog/standards/sist/77eb04dd-7b2e-43d2-935a-7d51ac7cb67c/iso-3291-1995)

<https://standards.iteh.ai/catalog/standards/sist/77eb04dd-7b2e-43d2-935a-7d51ac7cb67c/iso-3291-1995>



Numéro de référence  
ISO 3291:1995(F)

## Avant-propos

L'ISO (Organisation internationale de normalisation) est une fédération mondiale d'organismes nationaux de normalisation (comités membres de l'ISO). L'élaboration des Normes internationales est en général confiée aux comités techniques de l'ISO. Chaque comité membre intéressé par une étude a le droit de faire partie du comité technique créé à cet effet. Les organisations internationales, gouvernementales et non gouvernementales, en liaison avec l'ISO participent également aux travaux. L'ISO collabore étroitement avec la Commission électrotechnique internationale (CEI) en ce qui concerne la normalisation électrotechnique.

Les projets de Normes internationales adoptés par les comités techniques sont soumis aux comités membres pour vote. Leur publication comme Normes internationales requiert l'approbation de 75 % au moins des comités membres votants.

La Norme internationale ISO 3291 a été élaborée par le comité technique ISO/TC 29, *Petit outillage*, sous-comité SC 2, *Forets, alésoirs, fraises et équipements de machines à fraiser*.

Cette deuxième édition annule et remplace la première édition (ISO 3291:1975), dont elle constitue une révision technique.

L'annexe A de la présente Norme internationale est donnée uniquement à titre d'information.

© ISO 1995

Droits de reproduction réservés. Sauf prescription différente, aucune partie de cette publication ne peut être reproduite ni utilisée sous quelque forme que ce soit et par aucun procédé, électronique ou mécanique, y compris la photocopie et les microfilms, sans l'accord écrit de l'éditeur.

Organisation internationale de normalisation  
Case postale 56 • CH-1211 Genève 20 • Suisse

Imprimé en Suisse

# Forets extra-longus à queue cône Morse

## 1 Domaine d'application

La présente Norme internationale prescrit les dimensions des forets à queue cône Morse, série extra-longue, de diamètre compris entre 6 mm et 50 mm et de longueur totale comprise entre 200 mm et 630 mm.

Elle donne également une liste de diamètres recommandés.

## 2 Références normatives

Les normes suivantes contiennent des dispositions qui, par suite de la référence qui en est faite, constituent des dispositions valables pour la présente Norme internationale. Au moment de la publication, les éditions indiquées étaient en vigueur. Toute norme est sujette à révision, et les parties prenantes des accords fondés sur la présente Norme internationale sont invitées à rechercher la possibilité d'appliquer les éditions les plus récentes des normes indiquées ci-après. Les membres de la CEI et de l'ISO possèdent le registre des Normes internationales en vigueur à un moment donné.

ISO 296:1991, *Machines-outils — Cônes pour emmanchements d'outils à faible conicité.*

ISO 10899: —<sup>1)</sup>, *Forets hélicoïdaux à deux lèbres en acier rapide — Spécifications techniques.*

## 3 Dimensions

Voir figure 1 et tableaux 1 et 2.

## 4 Spécifications techniques

Sauf indication contraire, les spécifications techniques de l'ISO 10899 doivent s'appliquer.

## 5 Désignation

Les forets à queue cône Morse, série extra-longue, conformes à la présente Norme internationale doivent être désignés comme suit:

- «Foret»;
- référence de la présente Norme internationale;
- diamètre du foret,  $d$ , en millimètres;
- longueur totale,  $l$ , en millimètres.

### EXEMPLE

Un foret à queue cône Morse, série extra-longue, de diamètre  $d = 10$  mm et de longueur totale  $l = 250$  mm doit être désigné comme suit:

**Foret ISO 3291 - 10 - 250**

1) À publier.

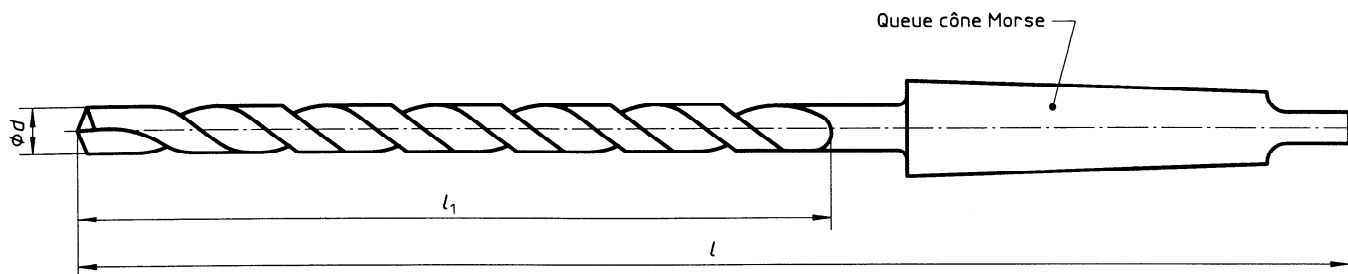


Figure 1 — Foret à queue cône Morse, série extra-longue

Tableau 1 — Forets à queue cône Morse, série extra-longue — Dimensions recommandées

Dimensions en millimètres

Diamètres recommandés $d$ h8	Longueur totale $l$						Queue cône Morse <sup>1)</sup> n°	
	200	250	315	400	500	630		
6	x	x	x				1	
6,5	x	x	x					
7	x	x	x					
7,5	x	x	x					
8	x	x	x					
8,5	x	x	x					
9	x	x	x					
9,5	x	x	x					
10		x	x	x				
11		x	x	x				
12		x	x	x				
13		x	x	x				
14		x	x	x				
15			x	x	x			
16			x	x	x	2		
17			x	x	x			
18			x	x	x			
19			x	x	x			
20			x	x	x			
21			x	x	x			
22			x	x	x			
23			x	x	x			
24				x	x	3		
25				x	x			
28				x	x			
30				x	x			
32				x	x			
35				x	x			
38				x	x	4		
40				x	x			
42					x			
45					x			
48					x			
50					x			
Plage de diamètres	$6 \leq d \leq 9,5$	$6 \leq d \leq 14$	$6 \leq d \leq 23$	$9,5 < d \leq 40$	$14 < d \leq 50$		$23 < d \leq 50$	

NOTE — Pour les longueurs taillées,  $l_1$ , voir tableau 2.

1) Conformément à l'ISO 296.

Tableau 2 — Longueurs taillées  $l_1$  des forets à queue cône Morse, série extra-longue

Dimensions en millimètres

Cône Morse n°	Longueur totale $l$					
	200	250	315	400	500	630
	Longueur taillée $l_1$					
1	110	160	225	310		
2			215	300	400	
3				275	375	505
4				250	350	480

**iTeh STANDARD PREVIEW**  
(standards.iteh.ai)

ISO 3291:1995

<https://standards.iteh.ai/catalog/standards/sist/77eb04dd-7b2e-43d2-935a-7d51ac7cb67c/iso-3291-1995>

**Annexe A**  
(informative)

**Bibliographie**

- [1] ISO 235:1980, *Forets à queue cylindrique courts et extra-courts et forets à queue cône Morse.*
- [2] ISO 494:1975, *Forets à queue cylindrique — Série longue.*
- [3] ISO 3292:1995, *Forets extra-longs à queue cylindrique.*

**iTeh STANDARD PREVIEW**  
**(standards.iteh.ai)**

[ISO 3291:1995](https://standards.iteh.ai/catalog/standards/sist/77eb04dd-7b2e-43d2-935a-7d51ac7cb67c/iso-3291-1995)

<https://standards.iteh.ai/catalog/standards/sist/77eb04dd-7b2e-43d2-935a-7d51ac7cb67c/iso-3291-1995>

Page blanche

**iTeh STANDARD PREVIEW**  
**(standards.iteh.ai)**

ISO 3291:1995

<https://standards.iteh.ai/catalog/standards/sist/77eb04dd-7b2e-43d2-935a-7d51ac7cb67c/iso-3291-1995>

**iTeh STANDARD PREVIEW**  
**(standards.iteh.ai)**

ISO 3291:1995

<https://standards.iteh.ai/catalog/standards/sist/77eb04dd-7b2e-43d2-935a-7d51ac7cb67c/iso-3291-1995>

---

---

**ICS 25.100.30**

**Descripteurs:** outil, foret hélicoïdal, queue cône Morse, dimension, diamètre, longueur, désignation.

Prix basé sur 4 pages

---

---