



SLOVENSKI STANDARD
SIST EN ISO 10360-1:2001/AC:2004
01-maj-2004

Specifikacija geometrijskih veličin izdelka - Preskusi za sprejemljivost in ponovno overjanje koordinatnih merilnih strojev (KMS) - 1. del: Slovar (ISO 10360-1:2000/Cor.1:2002)

Geometrical Product Specifications (GPS) - Acceptance and reverification tests for coordinate measuring machines (CMM) - Part 1: Vocabulary (ISO 10360-1:2000/Cor.1:2002)

Geometrische Produktspezifikation (GPS) - Annahmeprüfung und Bestätigungsprüfung für Koordinatenmessgeräte (KMG) - Teil 1: Begriffe (ISO 10360-1:2000/Cor.1:2002)

Spécification géométrique des produits (GPS) - Essais de réception et de vérification périodique des machines à mesurer tridimensionnelles (MMT) - Partie 1: Vocabulaire (ISO 10360-1:2000/Cor.1:2002)

Ta slovenski standard je istoveten z: EN ISO 10360-1:2000/AC:2002

ICS:

01.040.17	Meroslovje in merjenje. Fizikalni pojavi (Slovarji)	Metrology and measurement. Physical phenomena (Vocabularies)
17.040.30	Merila	Measuring instruments
17.040.40	Specifikacija geometrijskih veličin izdelka (GPS)	Geometrical Product Specification (GPS)

SIST EN ISO 10360-1:2001/AC:2004 en,fr

iTeh STANDARD PREVIEW
(standards.iteh.ai)

[SIST EN ISO 10360-1:2001/AC:2004](https://standards.iteh.ai/catalog/standards/sist/da60a354-284a-4f57-ac55-7294698c83aa/sist-en-iso-10360-1-2001-ac-2004)

<https://standards.iteh.ai/catalog/standards/sist/da60a354-284a-4f57-ac55-7294698c83aa/sist-en-iso-10360-1-2001-ac-2004>

EUROPEAN STANDARD

EN ISO 10360-1:2000/AC

NORME EUROPÉENNE

December 2002

EUROPÄISCHE NORM

Décembre 2002

Dezember 2002

ICS 17.040.30

English version
Version Française
Deutsche Fassung

Geometrical Product Specifications (GPS) - Acceptance and
reverification tests for coordinate measuring machines (CMM) -
Part 1: Vocabulary (ISO 10360-1:2000/Cor.1:2002)

Spécification géométrique des produits (GPS) - Essais de
réception et de vérification périodique des machines à mesurer
tridimensionnelles (MMT) - Partie 1: Vocabulaire (ISO 10360-
1:2000/Cor.1:2002)

Geometrische Produktspezifikation (GPS) - Annahmeproofung
und Bestätigungsprüfung für Koordinatenmessgeräte (KMG) -
Teil 1: Begriffe (ISO 10360-1:2000/Cor.1:2002)

iTeh STANDARD PREVIEW

This corrigendum becomes effective on 18 December 2002 for incorporation in the three official language versions of the EN. (standards.iteh.ai)

Ce corrigendum prendra effet le 18 décembre 2002 pour incorporation dans les trois versions linguistiques officielles de l'EN. (standards.iteh.ai/catalog/standards/sist/da60a354-284a-4f57-ac55-7294698c83aa/sist-en-iso-10360-1-2001-ac-2004)

Die Berichtigung tritt am 18. Dezember 2002 zur Einarbeitung in die drei offiziellen Sprachfassungen der EN in Kraft.



EUROPEAN COMMITTEE FOR STANDARDIZATION
COMITÉ EUROPÉEN DE NORMALISATION
EUROPÄISCHES KOMITEE FÜR NORMUNG

Management Centre: rue de Stassart, 36 B-1050 Brussels

© 2002 CEN All rights of exploitation in any form and by any means reserved worldwide for CEN national Members.
Tous droits d'exploitation sous quelque forme et de quelque manière que ce soit réservés dans le monde entier aux membres nationaux du CEN.
Alle Rechte der Verwertung, gleich in welcher Form und in welchem Verfahren, sind weltweit den nationalen Mitgliedern von CEN vorbehalten.

Ref. No. EN ISO 10360-1:2000/AC:2002 D/E/F

EN ISO 10360-1:2000/AC:2002 (E/F/D)

English version

Endorsement notice

The text of ISO 10360-1:2000/Cor.1:2002 has been approved by CEN as a European Corrigendum without any modifications.

Version française

Notice d'entérinement

Le texte de l'ISO 10360-1:2000/Cor.1:2002 a été approuvé par le CEN comme Corrigendum européen sans aucune modification.

Deutsche Fassung

Anerkennungsnotiz

Der Text von ISO 10360-1:2000/Cor.1:2002 wurde vom CEN als Europäisches Corrigendum ohne irgendeine Abänderung genehmigt.

(standards.iteh.ai)

[SIST EN ISO 10360-1:2001/AC:2004](https://standards.iteh.ai/catalog/standards/sist/da60a354-284a-4f57-ac55-7294698c83aa/sist-en-iso-10360-1-2001-ac-2004)

<https://standards.iteh.ai/catalog/standards/sist/da60a354-284a-4f57-ac55-7294698c83aa/sist-en-iso-10360-1-2001-ac-2004>



INTERNATIONAL STANDARD ISO 10360-1:2000
TECHNICAL CORRIGENDUM 1

NORME INTERNATIONALE ISO 10360-1:2000
RECTIFICATIF TECHNIQUE 1

Published/Publié 2002-11-15

INTERNATIONAL ORGANIZATION FOR STANDARDIZATION • МЕЖДУНАРОДНАЯ ОРГАНИЗАЦИЯ ПО СТАНДАРТИЗАЦИИ • ORGANISATION INTERNATIONALE DE NORMALISATION

Geometrical Product Specifications (GPS) — Acceptance and reverification tests for coordinate measuring machines (CMM) —

Part 1:
Vocabulary

TECHNICAL CORRIGENDUM 1

ITIH STANDARD PREVIEW
(standards.iteh.ai)

Spécification géométrique des produits (GPS) — Essais de réception et de vérification périodique des machines à mesurer tridimensionnelles (MMT) —

Partie 1:
Vocabulaire

RECTIFICATIF TECHNIQUE 1

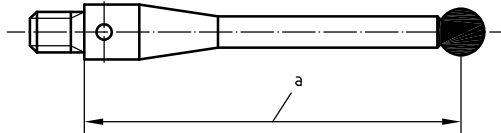
Technical Corrigendum 1 to ISO 10360-1:2000 was prepared by Technical Committee ISO/TC 213, *Dimensional and geometrical product specifications and verification*.

Le Rectificatif technique 1 à l'ISO 10360-1:2000 a été élaboré par le comité technique ISO/TC 213, *Spécifications et vérification dimensionnelles et géométriques des produits*.

ISO 10360-1:2000/Cor.1:2002(E/F)

Page 13, Figure 10

Replace the drawing in Figure 10 with the following one.



Page 13, Figure 10

Remplacer le dessin de la Figure 10 par le dessin suivant.

Page 13, definition 6.1

Replace the definition of the term **discrete-point probing speed** with the following.

“magnitude of the velocity of a **probing system** (2.6) relative to a workpiece when **discrete-point probing** (2.8)”

Page 16, definition 9.2

Replace the first paragraph of Note 1 to the definition of the term **maximum permissible error of indication of a CMM for size measurement** with the following.

“NOTE 1 The maximum permissible error of indication of a CMM for size measurement, MPE_E , is stated in one of three forms:”...

Page 16, Figure 12

Replace the title of Figure 12 with the following.

“**Figure 12 — CMM maximum permissible error of indication for size measurement MPE_E [see 9.2, Note 1, a)]**”

Page 17, Figure 13

Replace the title of Figure 13 with the following.

“**Figure 13 — CMM maximum permissible error of indication for size measurement MPE_E [see 9.2, Note 1, b)]**”

Page 17, Figure 14

Replace the title of Figure 14 with the following.

“**Figure 14 — CMM maximum permissible error of indication for size measurement MPE_E [see 9.2, Note 1, c)]**”

Page 13, définition 6.1

Remplacer la définition du terme **vitesse de palpage discret** par ce qui suit.

«amplitude de la vitesse d'un **système de palpage** (2.6) par rapport à la pièce soumise à **palpage discret** (2.8)»

Page 20, définition 9.13

Remplacer le symbole et la définition du terme **temps d'acquisition de l'essai de scanning** par ce qui suit.

« π_{ij} temps écoulé entre le démarrage de la première **séquence de scanning** (7.7) et l'achèvement de la dernière séquence de scanning pour la procédure spécifiée pour ij (voir 9.11)»

Page 20, définition 9.14

Remplacer le symbole et la définition du terme **temps maximal toléré d'acquisition de l'essai de scanning** par ce qui suit.

«MPT $_{\pi_{ij}}$ valeur extrême pour le **temps d'acquisition de l'essai de scanning** π_{ij} (9.13) autorisée par les spécifications, règlements, etc. pour une **MMT** (2.1)»

Page 20, definition 9.13

Replace the symbol and definition of the term **time for scanning test** with the following.

“ τ_{ij}
elapsed time from the start of the first **scan sequence** (7.7) to the completion of the last scan sequence for the procedure specified for ij (see 9.11)”

Page 20, definition 9.14

Replace the symbol and definition of the term **maximum permissible time for scanning test** with the following.

“MPT $_{\tau_{ij}}$
extreme value for the **time for scanning test** τ_{ij} (9.13) permitted by specifications, regulations etc. for a **CMM** (2.1)”

iTeh STANDARD PREVIEW (standards.iteh.ai)

[SIST EN ISO 10360-1:2001/AC:2004](https://standards.iteh.ai/catalog/standards/sist/da60a354-284a-4f57-ac55-7294698c83aa/sist-en-iso-10360-1-2001-ac-2004)

<https://standards.iteh.ai/catalog/standards/sist/da60a354-284a-4f57-ac55-7294698c83aa/sist-en-iso-10360-1-2001-ac-2004>