
**Instruments horaires — Boîtes de montres-
bracelets — Dimensions de fixation des
types sans barrette**

*Timekeeping instruments — Wristwatch-cases — Fixing dimensions of
non-spring-bar types*

iTeh STANDARD PREVIEW
(standards.iteh.ai)

ISO 14856:2001

[https://standards.iteh.ai/catalog/standards/sist/60550738-74d8-4347-
be99-0100529445fe/iso-14856-2001](https://standards.iteh.ai/catalog/standards/sist/60550738-74d8-4347-be99-0100529445fe/iso-14856-2001)



PDF — Exonération de responsabilité

Le présent fichier PDF peut contenir des polices de caractères intégrées. Conformément aux conditions de licence d'Adobe, ce fichier peut être imprimé ou visualisé, mais ne doit pas être modifié à moins que l'ordinateur employé à cet effet ne bénéficie d'une licence autorisant l'utilisation de ces polices et que celles-ci y soient installées. Lors du téléchargement de ce fichier, les parties concernées acceptent de fait la responsabilité de ne pas enfreindre les conditions de licence d'Adobe. Le Secrétariat central de l'ISO décline toute responsabilité en la matière.

Adobe est une marque déposée d'Adobe Systems Incorporated.

Les détails relatifs aux produits logiciels utilisés pour la création du présent fichier PDF sont disponibles dans la rubrique General Info du fichier; les paramètres de création PDF ont été optimisés pour l'impression. Toutes les mesures ont été prises pour garantir l'exploitation de ce fichier par les comités membres de l'ISO. Dans le cas peu probable où surviendrait un problème d'utilisation, veuillez en informer le Secrétariat central à l'adresse donnée ci-dessous.

iTeh STANDARD PREVIEW
(standards.iteh.ai)

[ISO 14856:2001](https://standards.iteh.ai/catalog/standards/sist/60550738-74d8-4347-be99-0100529445fe/iso-14856-2001)

<https://standards.iteh.ai/catalog/standards/sist/60550738-74d8-4347-be99-0100529445fe/iso-14856-2001>

© ISO 2001

Droits de reproduction réservés. Sauf prescription différente, aucune partie de cette publication ne peut être reproduite ni utilisée sous quelque forme que ce soit et par aucun procédé, électronique ou mécanique, y compris la photocopie et les microfilms, sans l'accord écrit de l'ISO à l'adresse ci-après ou au comité membre de l'ISO dans le pays du demandeur.

ISO copyright office
Case postale 56 • CH-1211 Geneva 20
Tel. + 41 22 749 01 11
Fax + 41 22 749 09 47
E-mail copyright@iso.ch
Web www.iso.ch

Imprimé en Suisse

Avant-propos

L'ISO (Organisation internationale de normalisation) est une fédération mondiale d'organismes nationaux de normalisation (comités membres de l'ISO). L'élaboration des Normes internationales est en général confiée aux comités techniques de l'ISO. Chaque comité membre intéressé par une étude a le droit de faire partie du comité technique créé à cet effet. Les organisations internationales, gouvernementales et non gouvernementales, en liaison avec l'ISO participent également aux travaux. L'ISO collabore étroitement avec la Commission électrotechnique internationale (CEI) en ce qui concerne la normalisation électrotechnique.

Les Normes internationales sont rédigées conformément aux règles données dans les Directives ISO/CEI, Partie 3.

Les projets de Normes internationales adoptés par les comités techniques sont soumis aux comités membres pour vote. Leur publication comme Normes internationales requiert l'approbation de 75 % au moins des comités membres votants.

L'attention est appelée sur le fait que certains des éléments de la présente Norme internationale peuvent faire l'objet de droits de propriété intellectuelle ou de droits analogues. L'ISO ne saurait être tenue pour responsable de ne pas avoir identifié de tels droits de propriété et averti de leur existence.

La Norme internationale ISO 14856 a été élaborée par le comité technique ISO/TC 114, *Horlogerie*, sous-comité SC 7, *Dimensions de raccordement*.

ITEH STANDARD PREVIEW
(standards.iteh.ai)

[ISO 14856:2001](https://standards.iteh.ai/catalog/standards/sist/60550738-74d8-4347-be99-0100529445fe/iso-14856-2001)

<https://standards.iteh.ai/catalog/standards/sist/60550738-74d8-4347-be99-0100529445fe/iso-14856-2001>

iTeh STANDARD PREVIEW
(standards.iteh.ai)

ISO 14856:2001

<https://standards.iteh.ai/catalog/standards/sist/60550738-74d8-4347-be99-0100529445fe/iso-14856-2001>

Instrumentes horaires — Boîtes de montres-bracelets — Dimensions de fixation des types sans barrette

1 Domaine d'application

La présente Norme internationale spécifie les dimensions de raccordement des boîtes de montres-bracelets auxquelles les bracelets métal ou cuir sont fixés au moyen d'un ensemble goupilles et tubes de fixation.

La présente Norme internationale s'applique à des boîtes de montres-bracelets munies de quatre ou de deux cornes.

2 Références normatives

Les documents normatifs suivants contiennent des dispositions qui, par suite de la référence qui y est faite, constituent des dispositions valables pour la présente Norme internationale. Pour les références datées, les amendements ultérieurs ou les révisions de ces publications ne s'appliquent pas. Toutefois, les parties prenantes aux accords fondés sur la présente Norme internationale sont invitées à rechercher la possibilité d'appliquer les éditions les plus récentes des documents normatifs indiqués ci-après. Pour les références non datées, la dernière édition du document normatif en référence s'applique. Les membres de l'ISO et de la CEI possèdent le registre des Normes internationales en vigueur.

ISO 286-1, *Système ISO de tolérances et d'ajustements — Partie 1: Base des tolérances, écarts et ajustements*.

ISO 286-2, *Système ISO de tolérances et d'ajustements — Partie 2: Tables des degrés de tolérance normalisés et des écarts limites des alésages et des arbres*.

ISO 3765, *Instrumentes horaires — Montres-bracelets — Dimensions de raccordement des bracelets aux boîtes*.

ISO 6426-2:1984, *Vocabulaire horloger — Partie 2: Définitions technico-commerciales*.

3 Termes et définitions

Pour les besoins de la présente Norme internationale, les termes et définitions données dans l'ISO 6426-2 ainsi que les suivants s'appliquent.

3.1

corne

partie d'une boîte à laquelle un bracelet métal ou cuir est fixé pour attacher la montre au poignet

3.2

trou de corne

ouverture faite dans une corne pour fixer un bracelet métal ou cuir à une boîte

3.3

distance entre les cornes

la dimension intérieure A pour les boîtes de Type 1, selon Figure 1, et comme spécifié dans l'ISO 3765

3.4

largeur de la corne

la dimension extérieure a pour les boîtes de Type 2, selon Figure 2

4 Classification

Les boîtes de montres-bracelets sont de deux types:

Type 1: une boîte avec quatre cornes fixées par paire de part et d'autre de l'axe 6 h – 12 h (voir Figure 1). Un bracelet est maintenu entre ces cornes au moyen d'un ensemble goupilles et tubes de fixation.

Type 2: une boîte avec une simple corne à 6 h et une à 12 h (voir Figure 2). Un bracelet est maintenu au moyen d'un ensemble goupilles et tubes de fixation.

5 Formes des éléments de fixation

Voir Figures 1 et 2.

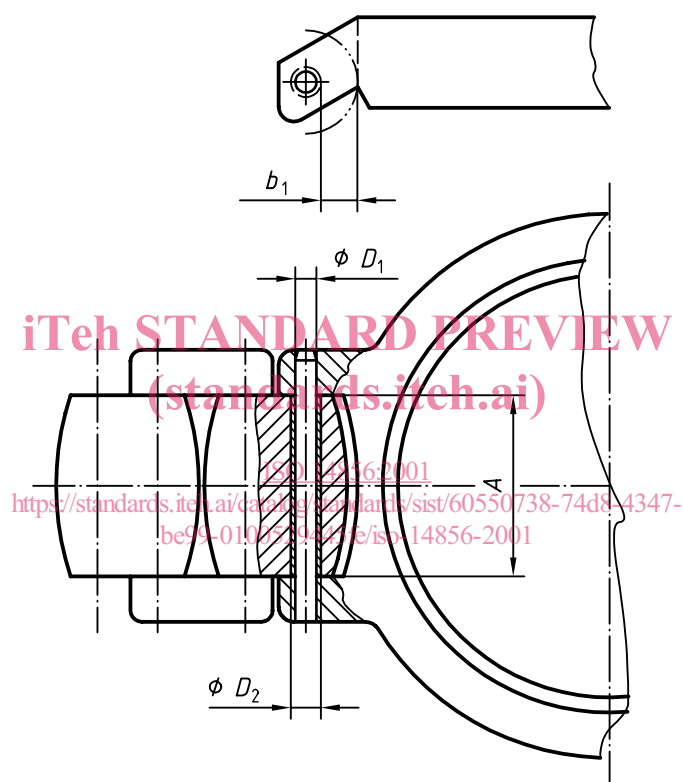
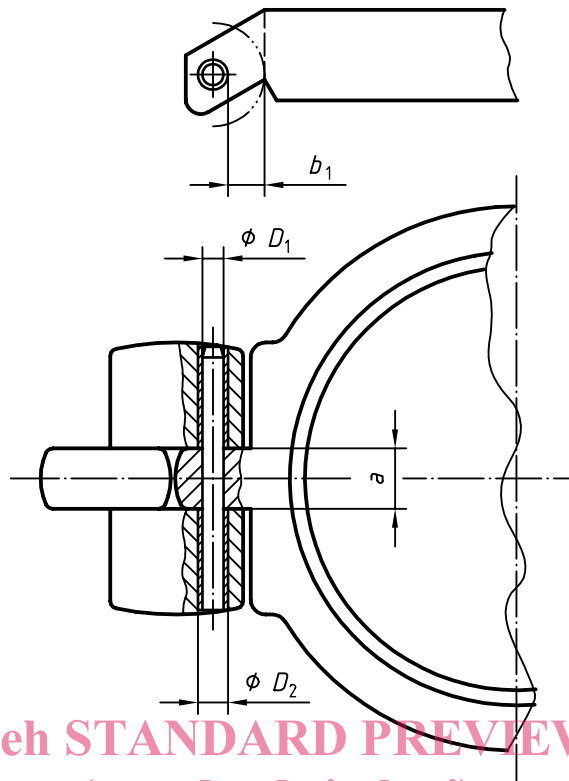


Figure 1 — Boîte à deux paires de cornes (Type 1)



iTeh STANDARD PREVIEW
(standards.iteh.ai)

Figure 2 — Boîte à deux simples cornes (Type 2)

[ISO 14856:2001](https://standards.iteh.ai/catalog/standards/sist/60550738-74d8-4347-be99-0100529445fe/iso-14856-2001)

<https://standards.iteh.ai/catalog/standards/sist/60550738-74d8-4347-be99-0100529445fe/iso-14856-2001>

6 Formes des goupilles et tubes de fixation

Voir Figures 3 et 4.

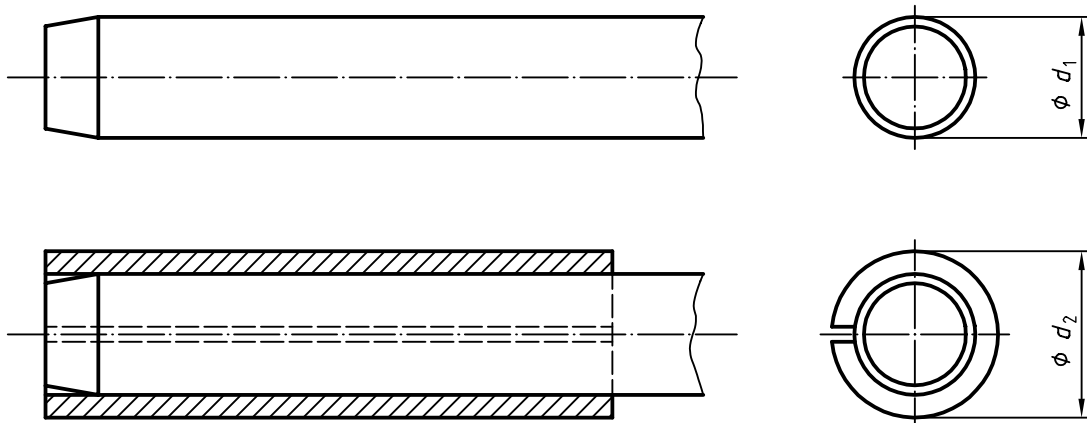


Figure 3 — Goupille et tube de fixation fendu

iTeh STANDARD PREVIEW
(standards.iteh.ai)

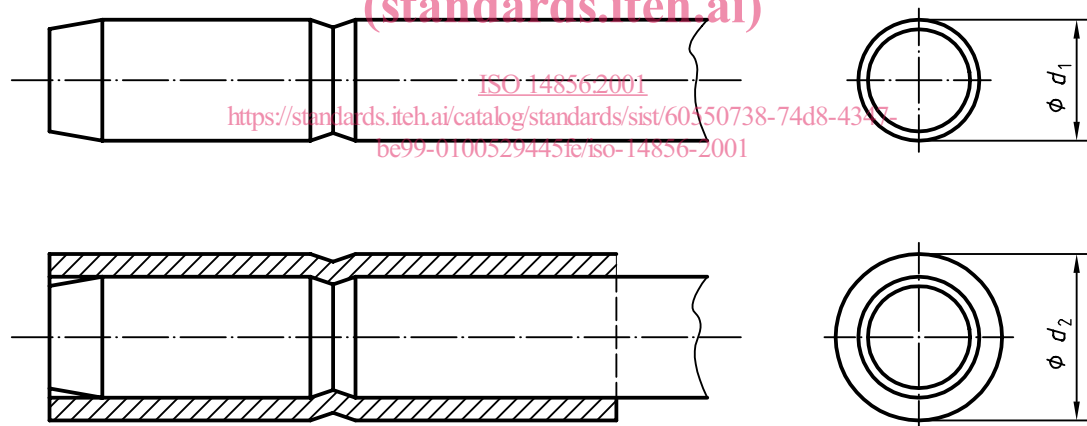


Figure 4 — Goupille et tube de fixation encochés

7 Dimensions de fixation et tolérances des boîtes de montres-bracelets, goupilles et tubes

Les dimensions de fixation et les tolérances sont indiquées dans les Tableaux 1 à 3 conformément à l'ISO 286-1 et ISO 286-2.

Tableau 1 — Boîtes de Type 1 — Dimensions de fixation et tolérances

Dimensions en millimètres

Distance ^a entre les cornes <i>A</i>	Diamètre du trou de corne <i>D</i> ₁	Diamètre du trou pour le passage du tube pour tubes fendus ou encochés <i>D</i> ₂	Dégagement entre tube et boîte <i>b</i> ₁
Tolérance			
H12 ou H13	H11	H11	H15
5			
6			0,70
7			
8			
9			
10*			1,10
11			
12*			1,50
13			
14*	$d_1 + 0,05$	$d_2 + 0,05$	
15			
16*			
17			
18*			2,00
19			
20*			
21			
22			
24			

NOTE Si *A* (distance entre les cornes) est inférieure à 5 mm, on applique les cotes normalisées de *a* (largeur de la corne) (voir Tableau 2) mais en gardant la tolérance de *A* (H12 ou H13).

^a Dans la mesure du possible les dimensions marquées d'un astérisque seront favorisées.