

---

**NORME INTERNATIONALE**  **2891**

---

INTERNATIONAL ORGANIZATION FOR STANDARDIZATION · МЕЖДУНАРОДНАЯ ОРГАНИЗАЦИЯ ПО СТАНДАРТИЗАЦИИ · ORGANISATION INTERNATIONALE DE NORMALISATION

---

● **Éléments standard pour la construction des machines-outils —  
Bâtis centraux et montants**

Première édition — 1973-12-01

## AVANT-PROPOS

ISO (Organisation Internationale de Normalisation) est une fédération mondiale d'organismes nationaux de normalisation (Comités Membres ISO). L'élaboration de Normes Internationales est confiée aux Comités Techniques ISO. Chaque Comité Membre intéressé par une étude a le droit de faire partie du Comité Technique correspondant. Les organisations internationales, gouvernementales et non gouvernementales, en liaison avec l'ISO, participent également aux travaux.

Les Projets de Normes Internationales adoptés par les Comités Techniques sont soumis aux Comités Membres pour approbation, avant leur acceptation comme Normes Internationales par le Conseil de l'ISO.

La Norme Internationale ISO 2891 a été établie par le Comité Technique ISO/TC 39, *Machines-outils*, et soumise aux Comités Membres en août 1972.

# **Éléments standard pour la construction des machines-outils — Bâtis centraux et montants**

## **1 OBJET ET DOMAINE D'APPLICATION**

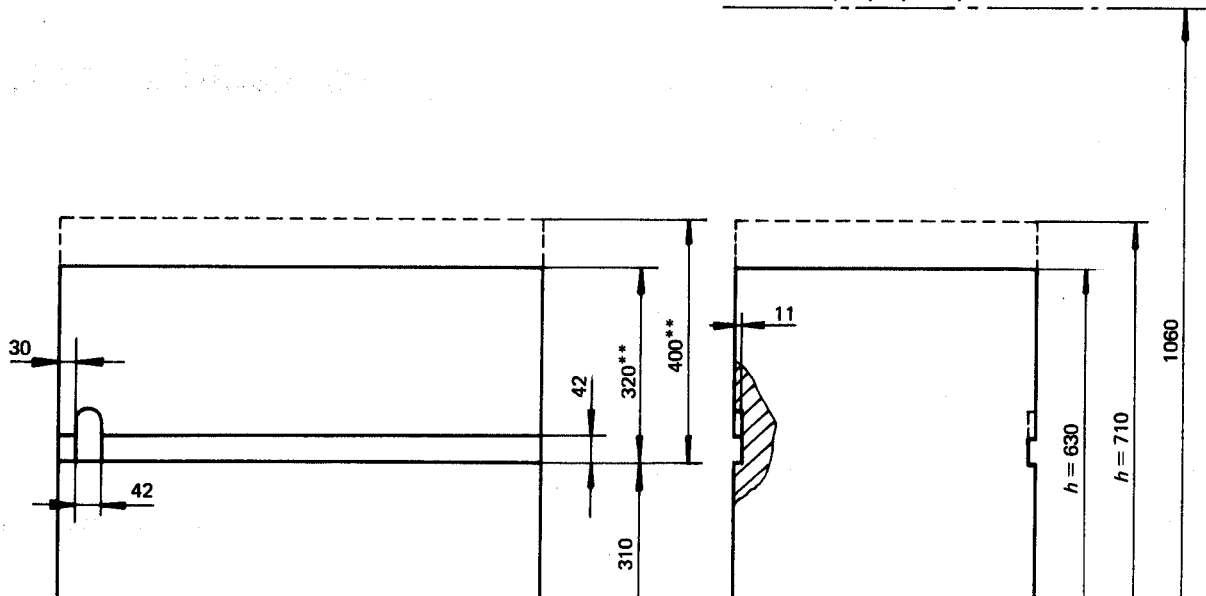
La présente Norme Internationale fixe certaines dimensions d'interchangeabilité des bâtis centraux et des montants utilisés dans les machines spéciales construites à l'aide d'éléments standard.

ISO 2891-1973 (F)

#### 4 BÂTIS CENTRAUX

Dimensions en millimètres

Plan de la plaque porte-pièce



5 MONTANTS

Dimensions en millimètres

VARIANTE

Table de déplacement  
rectiligne – Face de  
montage

Table de déplacement  
rectiligne – Face de  
montage

