
NORME INTERNATIONALE 3228

INTERNATIONAL ORGANIZATION FOR STANDARDIZATION • МЕЖДУНАРОДНАЯ ОРГАНИЗАЦИЯ ПО СТАНДАРТИЗАЦИИ • ORGANISATION INTERNATIONALE DE NORMALISATION

Roulements — Roulements à surface extérieure sphérique et à bague intérieure large — Paliers moulés et paliers emboutis

Rolling bearings — Bearings with spherical outside surface and extended inner ring width — Cast and pressed housings

Première édition — 1974-08-01

CDU 621.822.6

Réf. N° : ISO 3228-1974 (F)

Descripteurs : roulement, palier, dimension.

AVANT-PROPOS

L'ISO (Organisation Internationale de Normalisation) est une fédération mondiale d'organismes nationaux de normalisation (Comités Membres ISO). L'élaboration de Normes Internationales est confiée aux Comités Techniques ISO. Chaque Comité Membre intéressé par une étude a le droit de faire partie du Comité Technique correspondant. Les organisations internationales, gouvernementales et non gouvernementales, en liaison avec l'ISO, participent également aux travaux.

Les Projets de Normes Internationales adoptés par les Comités Techniques sont soumis aux Comités Membres pour approbation, avant leur acceptation comme Normes Internationales par le Conseil de l'ISO.

La Norme Internationale Iso 3228 a été établie par le Comité Technique ISO/TC 4, *Roulements*, et soumise aux Comités Membres en mai 1973.

Elle a été approuvée par les Comités Membres des pays suivants :

Allemagne	Italie	Thaïlande
Autriche	Pays-Bas	Turquie
Brésil	Pologne	U.R.S.S.
Espagne	Royaume-Uni	U.S.A.
France	Suède	Yougoslavie
Hongrie	Suisse	
Inde	Tchécoslovaquie	

Cette Norme Internationale a également été approuvée par l'Union Internationale des Chemins de Fer (UIC).

Les Comités Membres des pays suivants ont désapprouvé le document pour des raisons techniques :

Australie
Japon
Roumanie

Roulements – Roulements à surface extérieure sphérique et à bague intérieure large – Paliers moulés et paliers emboutis

1 OBJET ET DOMAINE D'APPLICATION

La présente Norme Internationale fixe les dimensions d'encombrement des paliers moulés et emboutis pour roulements à surface extérieure sphérique et à bague intérieure large dont les dimensions d'encombrement sont données dans l'ISO 2264, *Roulements – Roulements à surface extérieure sphérique et à bague intérieure large*. Il s'agit de paliers à semelle et de paliers appliqués. Les dispositifs de lubrification sont facultatifs, mais, s'il y en a, ils doivent se trouver dans la zone précisée par l'ISO 2264, de manière à assurer correctement la lubrification des roulements. La présente Norme Internationale ne leur impose rien d'autre.

2 SYMBOLES ET DIMENSIONS

Les symboles présentés sur les figures et donnés dans les tableaux indiquent des dimensions nominales.

Là où les tableaux précisent «max.», cela signifie que la valeur indiquée est un maximum à la fois pour la cote nominale et pour la cote réelle, écart supérieur de tolérance compris.

Là où les tableaux précisent «min.», cela signifie que la valeur indiquée est un minimum à la fois pour la cote nominale et pour la cote réelle, écart inférieur de tolérance compris.

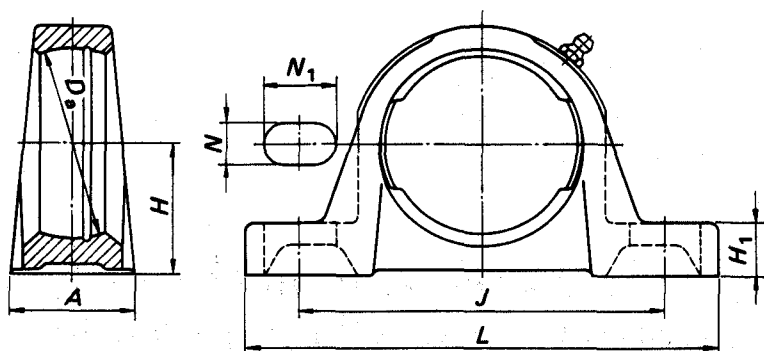


TABLEAU 1 – Paliers à semelle, moulés

Dimensions en millimètres

D_a	L max.	A max.	J	H_1 max.	H	N min.	N_1 min.
40	128	39	96	16	30,2	11,5	16
47	128	39	96	16	33,3	11,5	16
52	140	39	105	17	36,5	11,5	16
62	166	48	121	19	42,9	14	19
72	167	48	126	20	47,6	14	19
80	185	55	136	20	49,2	14	19
85	191	55	146	22	54	14	19
90	207	61	159	23	57,2	18	20,5
100	220	61	172	25	63,5	18	20,5
110	242	71	186	27	69,9	18	22

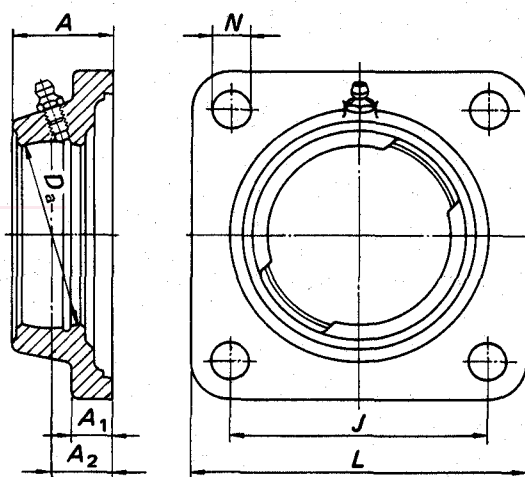


TABLEAU 2 – Paliers appliques carrés, moulés

Dimensions en millimètres

D_a	L max.	A max.	J	A_1 max.	A_2	N
40	77	28	54	13	17	11,5
47	86	34	63,5	15	19	11,5
52	96	35	70	15	19	11,5
62	109	38	82,5	16	20	11,5
72	118	38	92	17	21	14
80	131	42	101,5	17	24	14
85	137	42	105	18	24	16
90	144	46	111	20	28	18
100	163	50	130	21	31	18
110	175	55	143	21	34	18

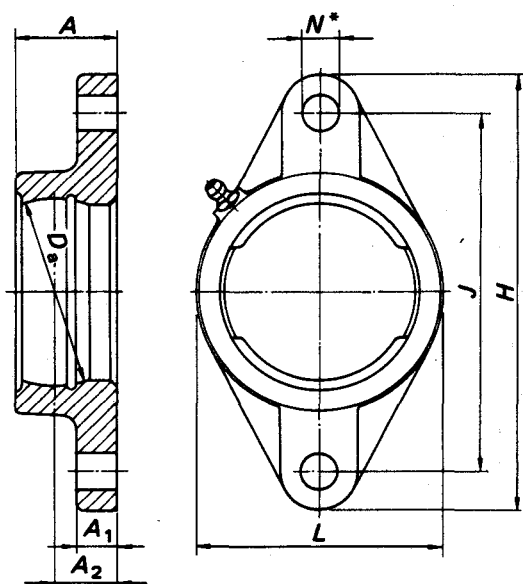


TABLEAU 3 – Paliers appliques ovales, moulés

Dimensions en millimètres

D_a	H max.	L max.	A max.	J	A_1 max.	A_2	N^*
40	99	57	28	76,5	13	17	11,5
47	113	61	34	90	15	19	11,5
52	125	70	35	99	15	19	11,5
62	142	83	38	116,5	16	20	11,5
72	156	96	38	130	17	21	14
80	172	105	42	143,5	17	24	14
85	180	111	42	148,5	18	24	16
90	190	116	46	157	20	28	18
100	217	134	50	184	21	31	18
110	235	138	55	202	21	34	18

* Le trou peut aussi être carré, de côté N .

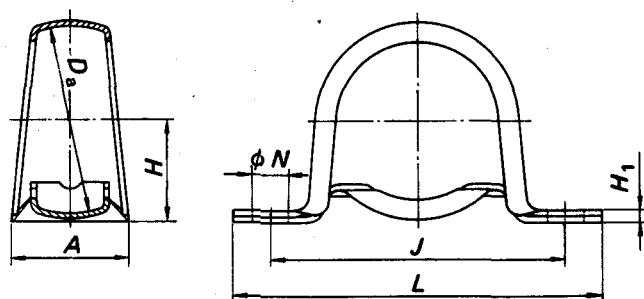


TABLEAU 4 – Paliers à semelle emboutis

Dimensions en millimètres

D_a	L max.	A max.	J	H_1 max.	H	N
40	86	26	68	3,5	22,2	9,5
47	99	32	76	3,5	25,4	9,5
52	108	32	86	4	28,6	11,5
62	119	38	95	4	33,3	11,5
72	130	41	106	5	39,7	11,5
80	148	43	120	5	43,7	13
85	156	45	128	6	46,8	13

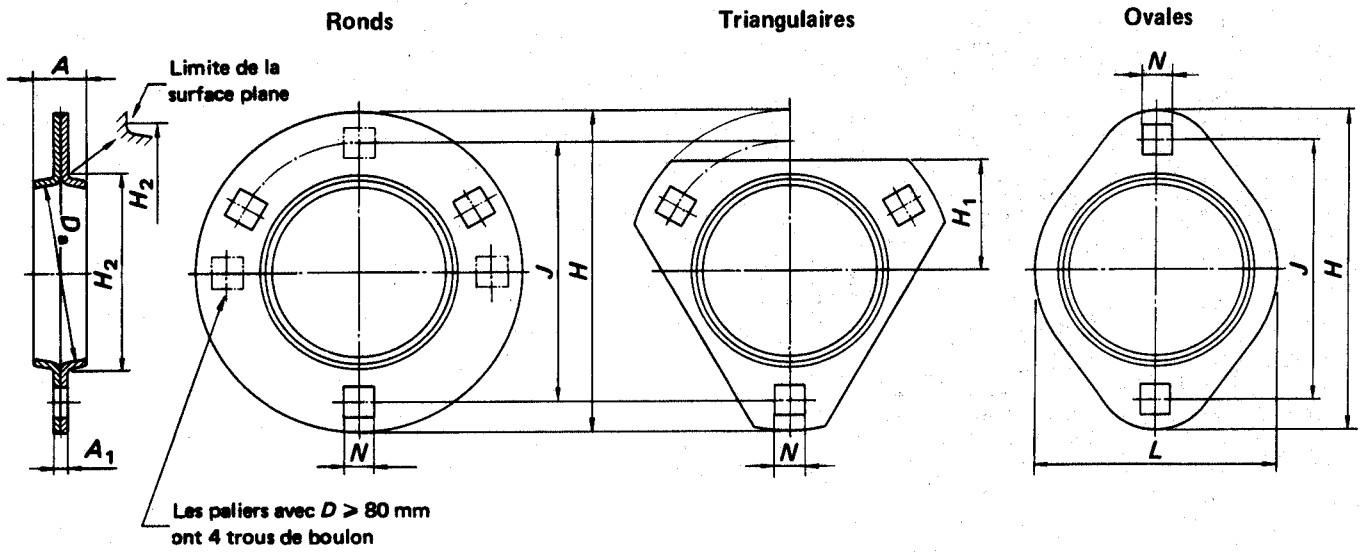


TABLEAU 5 — Paliers appliques ronds triangulaires et ovales, emboutis

Dimensions en millimètres

D_a	H max.	L max.	A max.	J	A_1 max.	H_1 max.	H_2 max.	N
40	81	59	15	63,5	4	29	49	7,1
47	91	67	16	71,5	4,5	34	55	8,7
52	96	71	18	76	4,5	35	60	8,7
62	113	85	20	90,5	5,5	41	71	10,5
72	123	94	21	100	5,5	45	81	10,5
80	148	—	23	119	7	—	91	13,5
85	150	—	23	120,5	7	—	97	13,5
90	156	—	25	127	8	—	102	13,5
100	167	—	26	138	8	—	113	13,5

iTeh STANDARD PREVIEW
(standards.iteh.ai)

ISO 3228:1974

<https://standards.iteh.ai/catalog/standards/sist/a1b13965-9122-48a9-9d54-7663828b4f23/iso-3228-1974>