

NORME
INTERNATIONALE

ISO
2336-1

Première édition
1996-04-01

Lames de scies droites à métaux —

Partie 1:

Dimensions des lames à main

iTeh STANDARD PREVIEW

(standards.iteh.ai)

Hacksaw blades —

Part 1: Dimensions for hand blades

<https://standards.iteh.ai/catalog/standards/sist/265830c8-8334-4f06-ba72-340878c287b8/iso-2336-1-1996>



Numéro de référence
ISO 2336-1:1996(F)

Avant-propos

L'ISO (Organisation internationale de normalisation) est une fédération mondiale d'organismes nationaux de normalisation (comités membres de l'ISO). L'élaboration des Normes internationales est en général confiée aux comités techniques de l'ISO. Chaque comité membre intéressé par une étude a le droit de faire partie du comité technique créé à cet effet. Les organisations internationales, gouvernementales et non gouvernementales, en liaison avec l'ISO participent également aux travaux. L'ISO collabore étroitement avec la Commission électrotechnique internationale (CEI) en ce qui concerne la normalisation électrotechnique.

Les projets de Normes internationales adoptés par les comités techniques sont soumis aux comités membres pour vote. Leur publication comme Normes internationales requiert l'approbation de 75 % au moins des comités membres votants.

La Norme internationale ISO 2336-1 a été élaborée par le comité technique ISO/TC 29, *Petit outillage*.

Cette première édition de l'ISO 2336-1 ainsi que l'ISO 2336-2:1996 annulent et remplacent l'ISO 2336:1980, dont elles constituent une révision technique.

L'ISO 2336 comprend les parties suivantes, présentées sous le titre général *Lames de scies droites à métaux*:

- *Partie 1: Dimensions des lames à main*
- *Partie 2: Dimensions des lames à machine*

© ISO 1996

Droits de reproduction réservés. Sauf prescription différente, aucune partie de cette publication ne peut être reproduite ni utilisée sous quelque forme que ce soit et par aucun procédé, électronique ou mécanique, y compris la photocopie et les microfilms, sans l'accord écrit de l'éditeur.

Organisation internationale de normalisation
Case Postale 56 • CH-1211 Genève 20 • Suisse

Imprimé en Suisse

Lames de scies droites à métaux —

Partie 1: Dimensions des lames à main

1 Domaine d'application

La présente partie de l'ISO 2336 prescrit les dimensions des lames de scies droites à métaux, à main.

Elle est applicable aux lames à une seule denture, de longueur 300 mm et dont le pas n'est pas supérieur à 1,4 mm.

2 Dimensions

Les dimensions représentées à la figure 1 sont données dans le tableau 1 avec l'espacement de la denture, c'est-à-dire le pas, P , et le nombre de dents, N , dans 25 mm. La longueur de la lame, l , est la distance comprise entre les centres des trous de goupille de diamètre d . Il est recommandé de placer ces trous dans le plan médian de la lame.

3 Désignation

Une lame de scie droite à métaux, à main, conforme à la présente partie de l'ISO 2336 doit être désignée comme suit:

a) «Lame de scie»;

b) la référence de la présente partie de l'ISO 2336 (c'est-à-dire ISO 2336-1);

c) la longueur de la lame, l , en millimètres;

d) la largeur, a , en millimètres;

e) l'épaisseur, b , en millimètres;

f) le pas, P , en millimètres, éventuellement complété par l'indication, entre parenthèses, du nombre de dents, N , dans 25 mm.

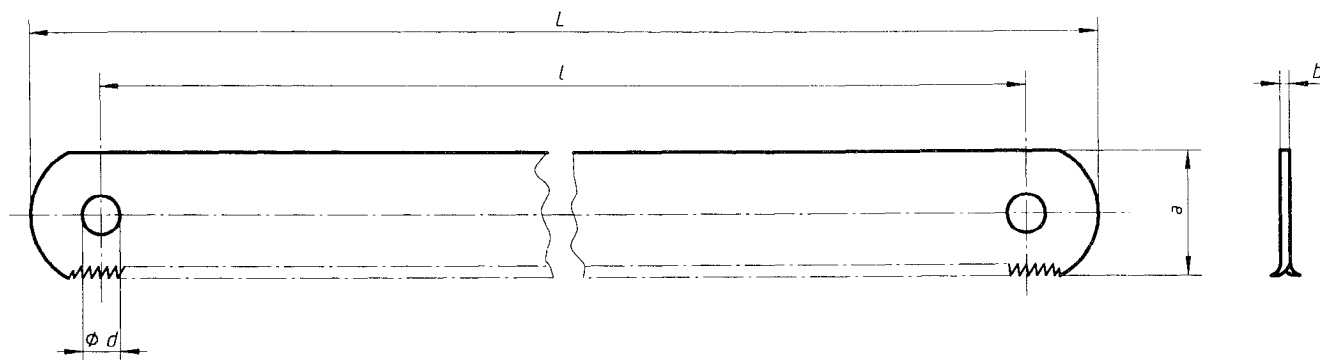
EXEMPLE

Une lame de scie droite à métaux, à main, de longueur $l = 300$ mm, de largeur $a = 12,5$ mm, d'épaisseur $b = 0,63$ mm et de pas $P = 1$ mm est désignée comme suit:

Lame de scie ISO 2336-1 - 300 × 12,5 × 0,63 × 1

ou

Lame de scie ISO 2336-1 - 300 × 12,5 × 0,63 × 1 (24)



NOTE — La forme des extrémités de la lame est laissée à l'initiative du fabricant.

Figure 1

Tableau 1

Dimensions en millimètres

l ± 2	a	b	Espacement de la denture ¹⁾		L max.	d H14
			P	N		
300	12,5	0,63	0,8	32	315	4
			1	24		
			1,4	18		

1) Voir article 2.

<https://standards.iteh.ai/catalog/standards/sist/265830c8-8334-4f06-ba72-340878c287b8/iso-2336-1-1996>

Page blanche

iTeh STANDARD PREVIEW
(standards.iteh.ai)

ISO 2336-1:1996

<https://standards.iteh.ai/catalog/standards/sist/265830c8-8334-4f06-ba72-340878c287b8/iso-2336-1-1996>

Page blanche

iTeh STANDARD PREVIEW
(standards.iteh.ai)

ISO 2336-1:1996

<https://standards.iteh.ai/catalog/standards/sist/265830c8-8334-4f06-ba72-340878c287b8/iso-2336-1-1996>

Page blanche

iTeh STANDARD PREVIEW
(standards.iteh.ai)

ISO 2336-1:1996

<https://standards.iteh.ai/catalog/standards/sist/265830c8-8334-4f06-ba72-340878c287b8/iso-2336-1-1996>

iTeh STANDARD PREVIEW
(standards.iteh.ai)

ISO 2336-1:1996

<https://standards.iteh.ai/catalog/standards/sist/265830c8-8334-4f06-ba72-340878c287b8/iso-2336-1-1996>

ICS 25.100.40

Descripteurs: outil pour travail des métaux, outil à main, scie, scie droite à métaux, lame, dimension, nombre de dents, désignation.

Prix basé sur 2 pages
