
**Moteurs diesels — Pompes d'injection en
ligne à fixation par le berceau —
Dimensions de montage**

*Diesel engines — Cradle-mounted in-line fuel injection pumps — Mounting
dimensions*

iTeh STANDARD PREVIEW
(standards.iteh.ai)

[ISO 7879:1997](https://standards.iteh.ai/catalog/standards/sist/39a23ce0-7955-47e9-b37d-59a997c0e46f/iso-7879-1997)

[https://standards.iteh.ai/catalog/standards/sist/39a23ce0-7955-47e9-b37d-
59a997c0e46f/iso-7879-1997](https://standards.iteh.ai/catalog/standards/sist/39a23ce0-7955-47e9-b37d-59a997c0e46f/iso-7879-1997)



Avant-propos

L'ISO (Organisation internationale de normalisation) est une fédération mondiale d'organismes nationaux de normalisation (comités membres de l'ISO). L'élaboration des Normes internationales est en général confiée aux comités techniques de l'ISO. Chaque comité membre intéressé par une étude a le droit de faire partie du comité technique créé à cet effet. Les organisations internationales, gouvernementales et non gouvernementales, en liaison avec l'ISO participent également aux travaux. L'ISO collabore étroitement avec la Commission électrotechnique internationale (CEI) en ce qui concerne la normalisation électrotechnique.

Les projets de Normes internationales adoptés par les comités techniques sont soumis aux comités membres pour vote. Leur publication comme Normes internationales requiert l'approbation de 75 % au moins des comités membres votants.

La Norme internationale ISO 7879 a été élaborée par le comité technique ISO/TC 22, *Véhicules routiers*, sous-comité SC 7, *Equipements d'injection et filtres pour application aux véhicules routiers*.

Cette troisième édition ~~annule et remplace la deuxième édition~~ (ISO 7879:1990), dont elle constitue une révision mineure.

L'annexe A fait partie intégrante de la présente Norme internationale.

© ISO 1997

Droits de reproduction réservés. Sauf prescription différente, aucune partie de cette publication ne peut être reproduite ni utilisée sous quelque forme que ce soit et par aucun procédé, électronique ou mécanique, y compris la photocopie et les microfilms, sans l'accord écrit de l'éditeur.

Organisation internationale de normalisation
Case postale 56 • CH-1211 Genève 20 • Suisse
Internet central@iso.ch
X.400 c=ch; a=400net; p=iso; o=isos; s=central

Imprimé en Suisse

Moteurs diesels — Pompes d'injection en ligne à fixation par le berceau — Dimensions de montage

1 Domaine d'application

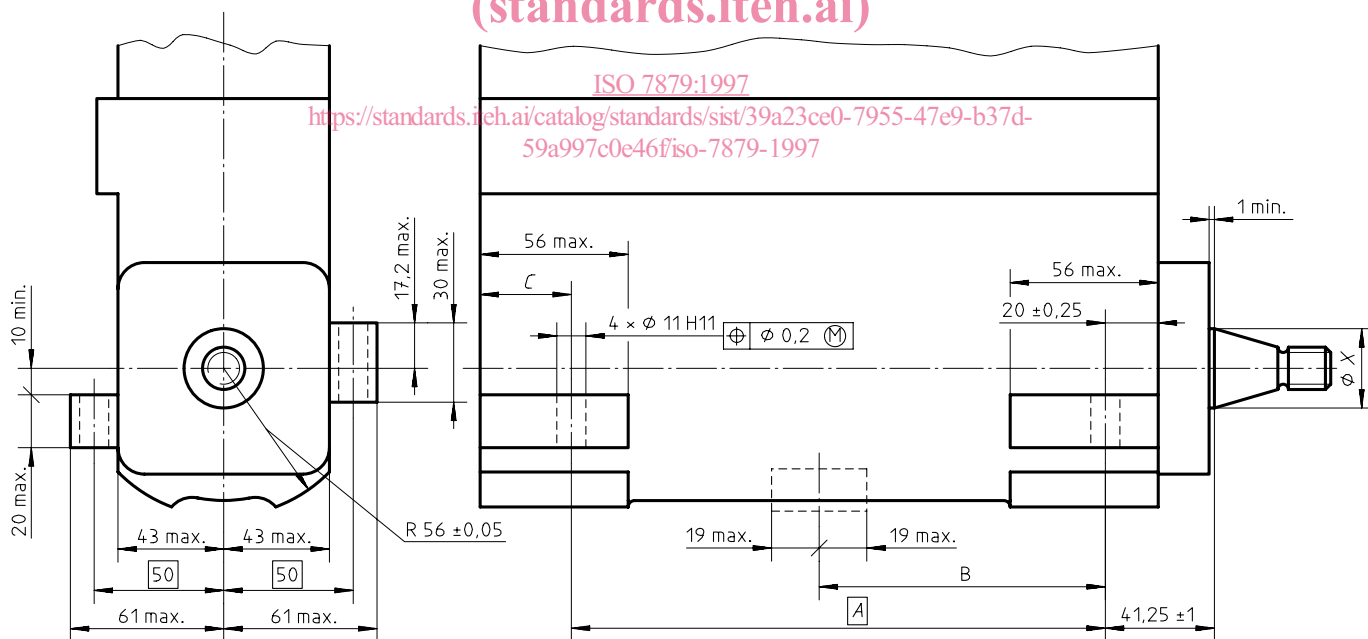
La présente Norme internationale prescrit les exigences dimensionnelles nécessaires au montage des pompes d'injection en ligne à fixation par le berceau pour moteurs à allumage par compression (moteurs diesels).

2 Dimensions et tolérances

Voir les figures 1, 2 et 3.

iTeh STANDARD PREVIEW
(standards.iteh.ai)

Dimensions en millimètres



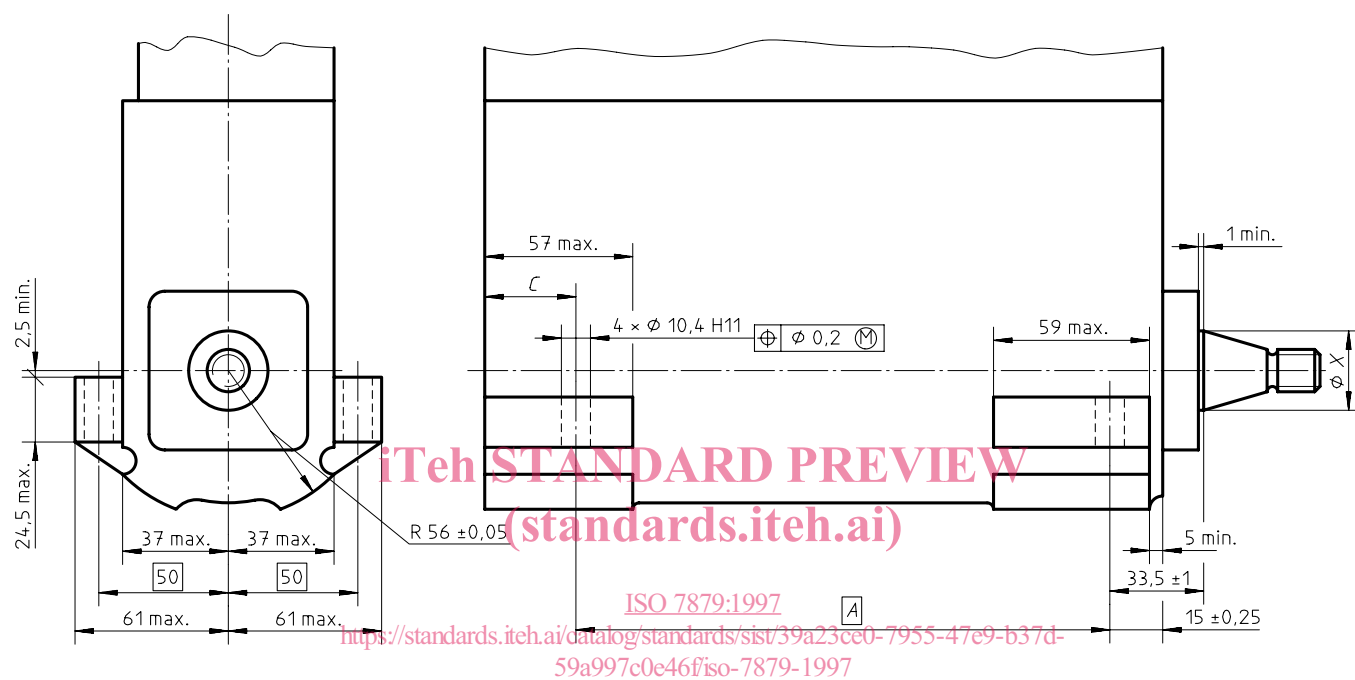
Nombre de cylindres	X nom.	A	B	C ± 0,25
4	25 ou 30	132	—	32
6		202	—	34,5
8		272	142,5	37

Figure 1 — Pompe d'injection en ligne à fixation par le berceau — Type 1

3 Autres dimensions et spécifications

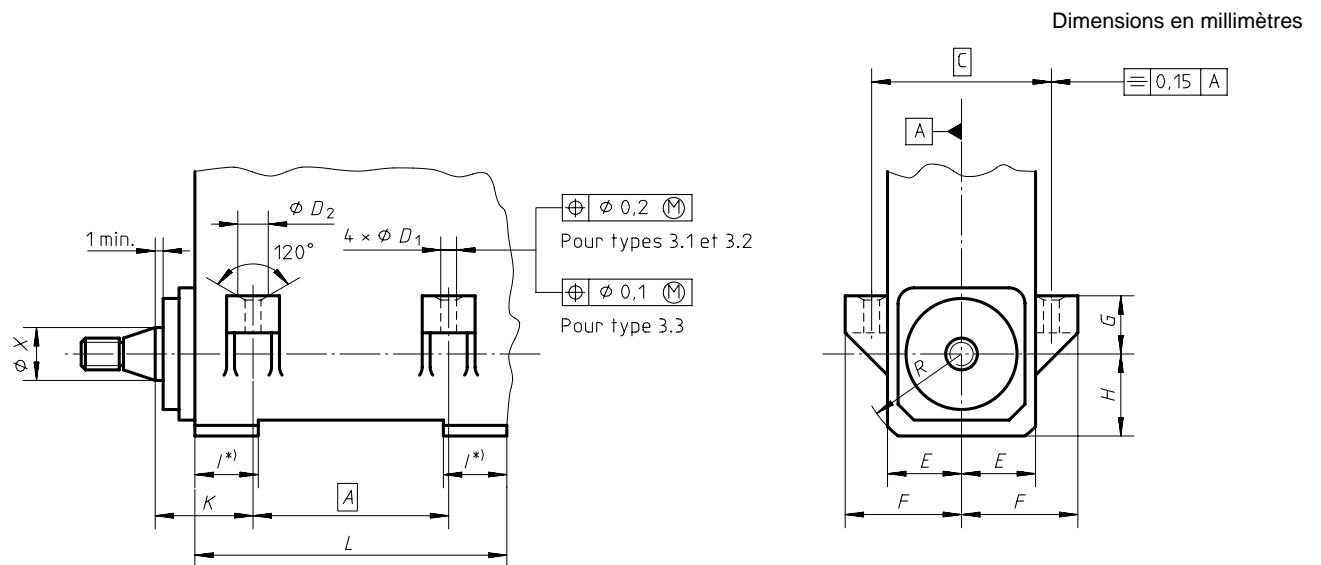
Les dimensions et exigences non prescrites dans la présente Norme internationale sont laissées à l'initiative du fabricant.

Dimensions en millimètres



Nombre de cylindres	X nom.	A	C ± 0,25
6	25 ou 30	202	31
8		272	45

Figure 2 — Pompe d'injection en ligne à fixation par le berceau — Type 2



*) Surface d'appui maximale.

iTeh STANDARD PREVIEW

				1 H13	D_2 +0,5 0	E max.	F max.	G max.	H max.	I max.	K ± 1	L max.	R $\pm 0,05$
3.1	4	120	17 ou 20	84	8,5	15,5	32,5	55	28	39	55 ¹⁾	152	45
	6	184										216	
	8	248										280	
3.2	4	108	20 ou 25	84	8,5	18	35	55	7	44	36	130	50
	6	164										186	
	8	218										240	
3.3	4	132	25, 30 ou 35	100	10,5	19,5	53	64	18	53	49	172	56
	6	202										242	
	8	272										312	
	10	345										385	
	12	415										455	

1) Seulement pour type 3.1: La surface d'appui maximale du moteur peut s'étendre sur toute la longueur L max.

Figure 3 — Pompe d'injection en ligne à fixation par le berceau — Type 3

Annexe A (informative)

Bibliographie

- [1] ISO 6519:1993, *Moteurs diesels — Pompes d'injection de combustible — Cônes pour bout d'arbres et moyeux.*
- [2] ISO 7299:1996, *Moteurs diesels — Brides de montage des pompes d'injection de combustible.*
- [3] ISO 7612:1994, *Moteurs diesels — Pompes d'injection en ligne à fixation par base plane — Dimensions de montage.*

iTeh STANDARD PREVIEW
(standards.iteh.ai)

[ISO 7879:1997](https://standards.iteh.ai/catalog/standards/sist/39a23ce0-7955-47e9-b37d-59a997c0e46f/iso-7879-1997)

<https://standards.iteh.ai/catalog/standards/sist/39a23ce0-7955-47e9-b37d-59a997c0e46f/iso-7879-1997>

iTeh STANDARD PREVIEW
(standards.iteh.ai)

ISO 7879:1997

<https://standards.iteh.ai/catalog/standards/sist/39a23ce0-7955-47e9-b37d-59a997c0e46f/iso-7879-1997>

iTeh STANDARD PREVIEW
(standards.iteh.ai)

ISO 7879:1997

<https://standards.iteh.ai/catalog/standards/sist/39a23ce0-7955-47e9-b37d-59a997c0e46f/iso-7879-1997>

ICS 43.060.40

Descripteurs: véhicule routier, véhicule à moteur, moteur à combustion interne, moteur diesel, pompe-injecteur, spécification de forme, dimension, dimension de montage.

Prix basé sur 4 pages
