

---

---

**Bouteilles à gaz — Filetages parallèles pour  
le raccordement des robinets sur les  
bouteilles à gaz —**

Partie 2:  
**Contrôle par calibre**

iTeh STANDARD PREVIEW

*Gas cylinders — Parallel threads for connection of valves to gas  
cylinders —*

*Part 2: Gauge inspection*

ISO 15245-2:2001

<https://standards.iteh.ai/catalog/standards/sist/2bc36277-e2ee-4e02-bc98-ef2b0b8d2814/iso-15245-2-2001>



**PDF – Exonération de responsabilité**

Le présent fichier PDF peut contenir des polices de caractères intégrées. Conformément aux conditions de licence d'Adobe, ce fichier peut être imprimé ou visualisé, mais ne doit pas être modifié à moins que l'ordinateur employé à cet effet ne bénéficie d'une licence autorisant l'utilisation de ces polices et que celles-ci y soient installées. Lors du téléchargement de ce fichier, les parties concernées acceptent de fait la responsabilité de ne pas enfreindre les conditions de licence d'Adobe. Le Secrétariat central de l'ISO décline toute responsabilité en la matière.

Adobe est une marque déposée d'Adobe Systems Incorporated.

Les détails relatifs aux produits logiciels utilisés pour la création du présent fichier PDF sont disponibles dans la rubrique General Info du fichier; les paramètres de création PDF ont été optimisés pour l'impression. Toutes les mesures ont été prises pour garantir l'exploitation de ce fichier par les comités membres de l'ISO. Dans le cas peu probable où surviendrait un problème d'utilisation, veuillez en informer le Secrétariat central à l'adresse donnée ci-dessous.

**iTeh STANDARD PREVIEW**  
**(standards.iteh.ai)**

[ISO 15245-2:2001](https://standards.iteh.ai/catalog/standards/sist/2bc36277-e2ee-4e02-bc98-ef2b0b8d2814/iso-15245-2-2001)

<https://standards.iteh.ai/catalog/standards/sist/2bc36277-e2ee-4e02-bc98-ef2b0b8d2814/iso-15245-2-2001>

© ISO 2001

Droits de reproduction réservés. Sauf prescription différente, aucune partie de cette publication ne peut être reproduite ni utilisée sous quelque forme que ce soit et par aucun procédé, électronique ou mécanique, y compris la photocopie et les microfilms, sans l'accord écrit de l'ISO à l'adresse ci-après ou du comité membre de l'ISO dans le pays du demandeur.

ISO copyright office  
Case postale 56 • CH-1211 Geneva 20  
Tel. + 41 22 749 01 11  
Fax. + 41 22 749 09 47  
E-mail [copyright@iso.ch](mailto:copyright@iso.ch)  
Web [www.iso.ch](http://www.iso.ch)

Imprimé en Suisse

## Sommaire

Page

Avant-propos.....	iv
1 <b>Domaine d'application</b> .....	1
2 <b>Références normatives</b> .....	1
3 <b>Termes et définitions</b> .....	1
4 <b>Exigences</b> .....	2
4.1 <b>Matériaux</b> .....	2
4.2 <b>Profil du filetage</b> .....	2
4.3 <b>Rotation du filetage</b> .....	2
4.4 <b>Pas</b> .....	2
5 <b>Dimensions des calibres</b> .....	3
6 <b>Calibres de contrôle</b> .....	3
7 <b>Utilisation des calibres de contrôle</b> .....	5
7.1 <b>Calibres lisses</b> .....	5
7.2 <b>Critères d'acceptation ou de rejet lors de l'utilisation des calibres – tampons</b> .....	5
8 <b>Vérification des calibres de contrôle</b> .....	6
8.1 <b>Généralités</b> .....	6
8.2 <b>Calibres – tampons</b> .....	6
9 <b>Identification</b> .....	6
<b>Bibliographie</b> .....	7

<http://standards.iteh.ai/catalog/standards/sist/2b036277-e2cc-4a02-bc98-ef2b0b8d2814/iso-15245-2-2001>  
 ISO 15245-2:2001

## Avant-propos

L'ISO (Organisation internationale de normalisation) est une fédération mondiale d'organismes nationaux de normalisation (comités membres de l'ISO). L'élaboration des Normes internationales est en général confiée aux comités techniques de l'ISO. Chaque comité membre intéressé par une étude a le droit de faire partie du comité technique créé à cet effet. Les organisations internationales, gouvernementales et non gouvernementales, en liaison avec l'ISO participent également aux travaux. L'ISO collabore étroitement avec la Commission électrotechnique internationale (CEI) en ce qui concerne la normalisation électrotechnique.

Les Normes internationales sont rédigées conformément aux règles données dans les Directives ISO/CEI, Partie 3.

Les projets de Normes internationales adoptés par les comités techniques sont soumis aux comités membres pour vote. Leur publication comme Normes internationales requiert l'approbation de 75 % au moins des comités membres votants.

L'attention est appelée sur le fait que certains des éléments de la présente partie de l'ISO 15245 peuvent faire l'objet de droits de propriété intellectuelle ou de droits analogues. L'ISO ne saurait être tenue pour responsable de ne pas avoir identifié de tels droits de propriété et averti de leur existence.

La Norme internationale ISO 15245-2 a été élaborée par le comité technique ISO/TC 58, *Bouteilles à gaz*, sous-comité SC 2, *Accessoires de bouteilles*.

L'ISO 15245 comprend les parties suivantes, présentées sous le titre général *Bouteilles à gaz — Filetages parallèles pour le raccordement des robinets sur les bouteilles à gaz*.

- *Partie 1: Spécifications* [ISO 15245-2:2001](https://standards.iteh.ai/catalog/standards/sist/2bc36277-e2ee-4e02-bc98-ef2b0b8d2814/iso-15245-2-2001)
- *Partie 2: Contrôle par calibre* <https://standards.iteh.ai/catalog/standards/sist/2bc36277-e2ee-4e02-bc98-ef2b0b8d2814/iso-15245-2-2001>

# Bouteilles à gaz — Filetages parallèles pour le raccordement des robinets sur les bouteilles à gaz —

## Partie 2: Contrôle par calibre

### 1 Domaine d'application

La présente partie de l'ISO 15245 spécifie les types, les dimensions et les principes d'utilisation des calibres qui sont à utiliser avec les systèmes d'étanchéité des filetages parallèles spécifiés dans l'ISO 15245-1.

Les filetages eux-mêmes sont calibrés à l'aide de calibres ENTRE et N'ENTRE PAS comme décrit dans l'ISO 1502.

### 2 Références normatives

Les documents normatifs suivants contiennent des dispositions qui, par suite de la référence qui y est faite, constituent des dispositions valables pour la présente partie de l'ISO 15245. Pour les références datées, les amendements ultérieurs ou les révisions de ces publications ne s'appliquent pas. Toutefois, les parties prenantes aux accords fondés sur la présente partie de l'ISO 15245 sont invitées à rechercher la possibilité d'appliquer les éditions les plus récentes des documents normatifs indiqués ci-après. Pour les références non datées, la dernière édition du document normatif en référence s'applique. Les membres de l'ISO et de la CEI possèdent le registre des Normes internationales en vigueur.

ISO 68-1, *Filetages ISO pour usages généraux — Profil de base — Partie 1: Filetages métriques*

ISO 724, *Filetages métriques ISO pour usages généraux — Dimensions de base*

ISO 15245-1, *Bouteilles à gaz — Filetages parallèles pour le raccordement des robinets sur les bouteilles à gaz — Partie 1: Spécifications*

### 3 Termes et définitions

Les définitions générales pour le calibrage des filetages parallèles sont données dans l'ISO 1502.

Pour les besoins de la présente partie de l'ISO 15245, les termes et définitions suivants s'appliquent.

#### 3.1 Calibres – tampons lisses ENTRE et N'ENTRE PAS

##### 3.1.1

##### **calibre ENTRE**

calibre conçu pour être placé à l'intérieur ou sur un composant, pour vérifier que le composant est aux bonnes dimensions et dans les limites de tolérances

NOTE Si le calibre n'entre pas ou ne couvre pas le composant, cela justifie son rejet.

### 3.1.2

#### **calibre N'ENTRE PAS**

calibre conçu pour ne pas être placé à l'intérieur ou sur un composant pour vérifier que le composant est aux bonnes dimensions et dans les limites de tolérances

NOTE 1 Si le calibre entre ou couvre le composant, cela justifie son rejet.

NOTE 2 Les deux types de calibres ENTRE et N'ENTRE PAS sont utilisés pour vérifier la conformité du composant.

### 3.2

#### **calibre – tampon de profondeur**

calibre – tampon lisse ENTRE et N'ENTRE PAS utilisé pour vérifier la profondeur de la rainure d'étanchéité

Voir Figure 1.

### 3.3

#### **calibre – tampon de diamètre de rainure**

calibre – tampon lisse utilisé pour vérifier le diamètre de la rainure d'étanchéité

Voir Figure 2.

### 3.4

#### **calibre – tampon mesurant la partie non fileté**

calibre – tampon lisse ENTRE et N'ENTRE PAS utilisé pour vérifier les dimensions de la partie non fileté

Voir Figure 3.

**iTeh STANDARD PREVIEW**  
**(standards.iteh.ai)**

## 4 Exigences

### 4.1 Matériaux

<https://standards.iteh.ai/catalog/standards/sist/2bc36277-e2ee-4e02-bc98-ef2b0b8d2814/iso-15245-2-2001>

Tous les calibres doivent être fabriqués en matériaux de résistance mécanique appropriée, suffisamment stables et durs.

### 4.2 Profil du filetage

Le profil du filetage doit être conforme au profil de base des filetages métriques ISO (voir ISO 68-1), dont l'angle du filet est de 60°. La forme et les mesures de la hauteur du filetage sont perpendiculaires à l'axe du filetage.

### 4.3 Rotation du filetage

Le filetage doit être un filetage à droite, de sorte qu'il s'éloigne d'un observateur lorsqu'il tourne dans le sens des aiguilles d'une montre.

### 4.4 Pas

Les pas sont les suivants:

- M18: 1,5 mm (voir ISO 724);
- M25: 2 mm (voir ISO 724);
- M30: 2 mm (voir ISO 724).

## 5 Dimensions des calibres

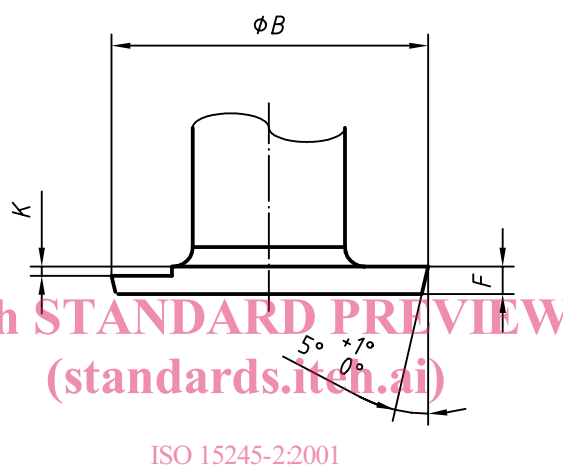
Les exigences dimensionnelles données dans les Tableaux 1 à 3 s'appliquent respectivement aux calibres représentés aux Figures 1 à 3.

Toutes les dimensions sont données en millimètres.

Les dimensions qui ne sont pas spécifiées doivent être choisies par le fabricant des calibres.

## 6 Calibres de contrôle

Les Figures 1 à 3 représentent les trois types de calibres – tampons lisses dont les dimensions et les tolérances sont données dans les Tableaux 1 à 3.



ISO 15245-2:2001

Figure 1 — Calibre – tampon de profondeur de rainure d'étanchéité (calibre n° 1)

Tableau 1 — Dimensions du calibre – tampon de profondeur de rainure d'étanchéité

Filetage	Dimensions		
	$B$ 0 -0,05	$F$ 0 -0,014	$K$ $\pm 0,01$
M18 × 1,5	23,5	2,3	0,4
M25 × 2	32,1	3,2	0,5
M30 × 2	37,1	3,2	0,5

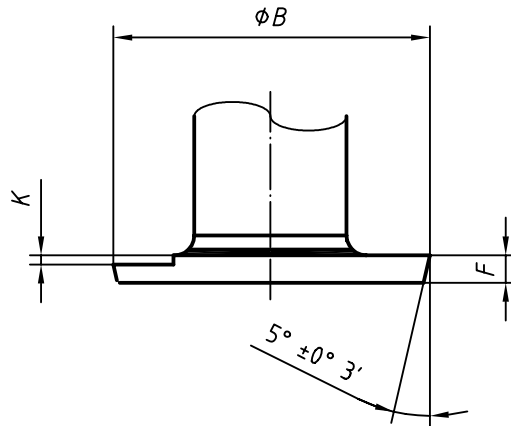
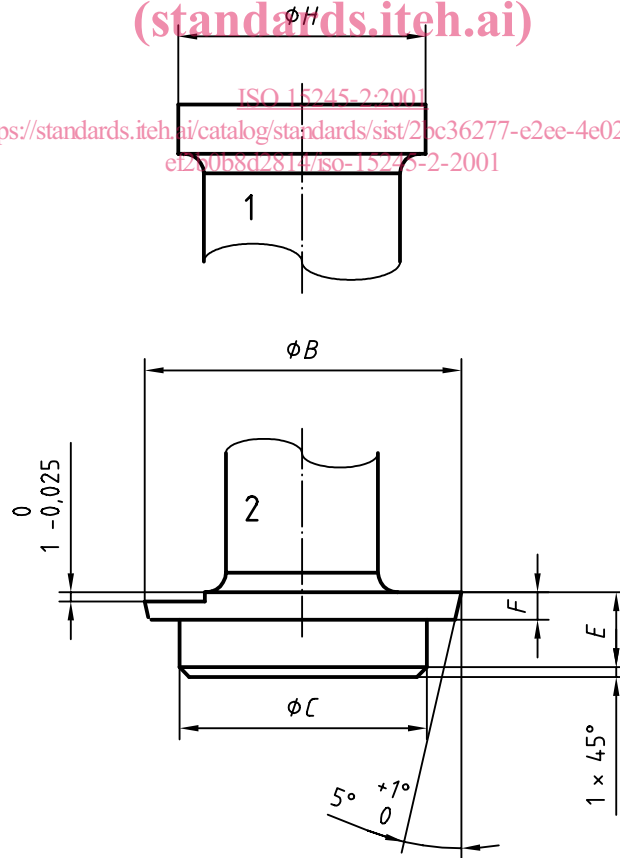


Figure 2 — Calibre – tampon mesurant le diamètre de la rainure d’étanchéité (calibre n° 2)

Tableau 2 — Dimensions du calibre – tampon de diamètre de la rainure d’étanchéité

Filetage	Dimensions		
	$B$ +0,013 +0,007	$F$ $\pm 0,03$	$K$ $\pm 0,01$
M18 × 1,5	23,83	1,8	0,97
M25 × 2	32,53	2,5	1,43
M30 × 2	37,53	2,5	1,43

iTech STANDARD PREVIEW  
(standards.iteh.ai)  
ISO 15245-2:2001  
<https://standards.iteh.ai/catalog/standards/sist/2bc36277-e2ee-4e02-bc98-e12c0b8d2814/iso-15245-2-2001>



**Légende**

- 1 N'ENTRE PAS
- 2 ENTRE

Figure 3 — Calibre – tampon mesurant la partie non filetée (calibre n° 3)



Tableau 3 — Dimensions des calibres – tampons mesurant la partie non filetée

Filetage	Dimensions				
	$B$ 0 -0,05	$C$ +0,021 +0,012	$H$ 0 -0,009	$E$ 0 -0,025	$F$ $\pm 0,03$
M18 $\times$ 1,5	23,5	18,33	18,63	6	1,5
M25 $\times$ 2	32,1	25,33	25,63	7	2,16
M30 $\times$ 2	37,1	30,33	30,63	8,5	2,16

## 7 Utilisation des calibres de contrôle

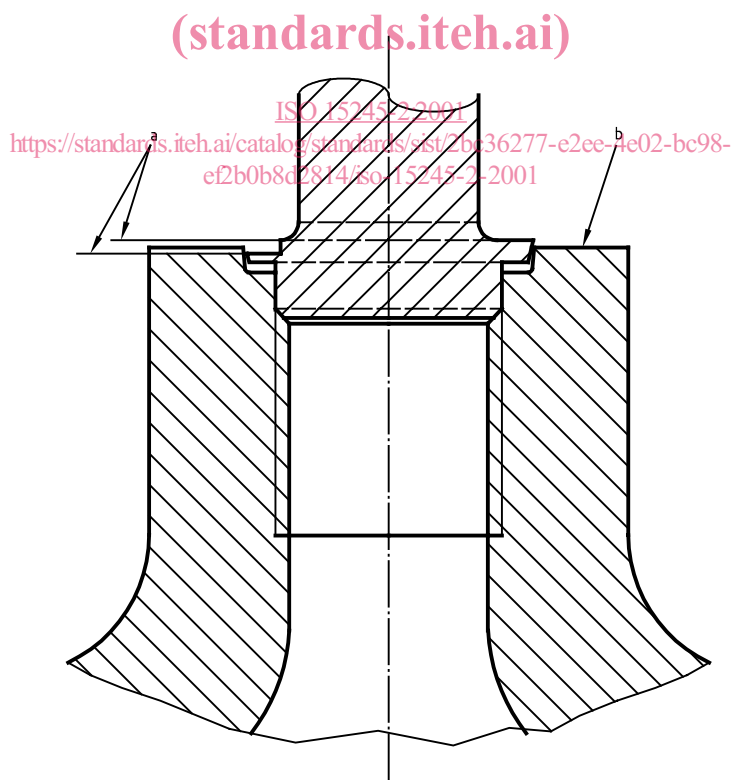
### 7.1 Calibres lisses

Les calibres lisses doivent être disposés dans ou sur les zones à calibrer. Aucune force excessive ne doit être utilisée.

### 7.2 Critères d'acceptation ou de rejet lors de l'utilisation des calibres – tampons

L'acceptabilité de la calibration est déterminée en fonction de la position du plan du goulot de la bouteille par rapport aux surfaces de contrôle du calibre.

Les dimensions doivent être considérées comme acceptables si ce plan est au niveau des surfaces de contrôle du calibre ou entre celles-ci lorsque le calibre est monté dans l'orifice (voir Figure 4).



- a Surfaces de contrôle
- b Plan de référence de la bouteille

Figure 4 — Utilisation du calibre – tampon