
**Produits abrasifs agglomérés —
Dimensions —**

Partie 12:
Meules pour ébarbage et ébavurage sur
meuleuses portatives droites

iTeh **STANDARD PREVIEW**
Bonded abrasive products — Dimensions —
(standards.iteh.ai)

Part 12: Grinding wheels for deburring and fettling on a straight grinder

ISO 603-12:1999

<https://standards.iteh.ai/catalog/standards/sist/d5594d0c-e72a-4320-a604-e624bfc4233c/iso-603-12-1999>



Sommaire	Page
1 Domaine d'application	1
2 Références normatives	1
3 Dimensions.....	2
3.1 Type 1: Meule plate.....	2
3.2 Type 4: Meule biconique	3
3.3 Type 16: Meule à bout conique sur écrou	4
3.4 Type 18: Meule cylindrique sur écrou	4
3.5 Type 18R: Meule à bout sphérique sur écrou	4
3.6 Type 19: Meule ogive sur écrou	4
4 Désignation	5
5 Spécifications.....	5
5.1 Tolérances	5
5.2 Équilibrage	5
5.3 Marquage	5
Bibliographie	6

iTeh STANDARD PREVIEW
(standards.iteh.ai)

[ISO 603-12:1999](https://standards.iteh.ai/catalog/standards/sist/d5594d0c-e72a-4520-a004-e624bfc4233c/iso-603-12-1999)

<https://standards.iteh.ai/catalog/standards/sist/d5594d0c-e72a-4520-a004-e624bfc4233c/iso-603-12-1999>

Avant-propos

L'ISO (Organisation internationale de normalisation) est une fédération mondiale d'organismes nationaux de normalisation (comités membres de l'ISO). L'élaboration des Normes internationales est en général confiée aux comités techniques de l'ISO. Chaque comité membre intéressé par une étude a le droit de faire partie du comité technique créé à cet effet. Les organisations internationales, gouvernementales et non gouvernementales, en liaison avec l'ISO, participent également aux travaux. L'ISO collabore étroitement avec la Commission électrotechnique internationale (CEI) en ce qui concerne la normalisation électrotechnique.

Les Normes internationales sont rédigées conformément aux règles données dans les Directives ISO/CEI, Partie 3.

Les projets de Normes internationales adoptés par les comités techniques sont soumis aux comités membres pour vote. Leur publication comme Normes internationales requiert l'approbation de 75 % au moins des comités membres votants.

La Norme internationale ISO 603-12 a été élaborée par le comité technique ISO/TC 29, *Petit outillage*, sous-comité SC 5, *Meules et abrasifs*.

Cette première édition de l'ISO 603-12 ainsi que l'ISO 603-1:1999 à l'ISO 603-11:1999 et l'ISO 603-13:1999 à l'ISO 603-16:1999 annulent et remplacent l'ISO/R 603:1967, l'ISO 603-2:1981, l'ISO 1117:1975, l'ISO 2220:1972, l'ISO 2933:1974, l'ISO 3920:1976 et l'ISO 3921:1976, dont elles constituent une révision technique.

L'ISO 603 comprend les parties suivantes, présentées sous le titre général *Produits abrasifs agglomérés — Dimensions*:

- *Partie 1: Meules pour rectification cylindrique extérieure entre centres*
- *Partie 2: Meules pour rectification cylindrique extérieure sans centres*
- *Partie 3: Meules pour rectification cylindrique intérieure*
- *Partie 4: Meules pour rectification plane/meulage tangentiel*
- *Partie 5: Meules pour rectification plane/meulage latéral*
- *Partie 6: Meules pour affûtage d'outils*
- *Partie 7: Meules pour meulage à guidage manuel*
- *Partie 8: Meules pour ébarbage et ébavurage*
- *Partie 9: Meules pour meulage haute pression*
- *Partie 10: Bâtons rodoirs et de super finition*
- *Partie 11: Pierres à main*
- *Partie 12: Meules pour ébarbage et ébavurage sur meuleuses portatives droites*
- *Partie 13: Meules pour ébarbage et ébavurage sur meuleuses portatives à axe vertical*
- *Partie 14: Meules pour ébarbage et ébavurage sur meuleuses portatives à renvoi d'angle*
- *Partie 15: Meules pour tronçonnage sur machines fixes ou mobiles*
- *Partie 16: Meules pour tronçonnage sur machines portatives*

iTeh STANDARD PREVIEW
(standards.iteh.ai)

ISO 603-12:1999

<https://standards.iteh.ai/catalog/standards/sist/d5594d0c-e72a-4320-a604-e624bfc4233c/iso-603-12-1999>

Produits abrasifs agglomérés — Dimensions —

Partie 12:

Meules pour ébarbage et ébavurage sur meuleuses portatives droites

1 Domaine d'application

La présente partie de l'ISO 603 spécifie les dimensions nominales, en millimètres, des meules de

- Type 1: Meule plate
- Type 4: Meule biconique
- Type 16: Meule à bout conique sur écrou
- Type 18: Meule cylindrique sur écrou
- Type 18R: Meule à bout sphérique sur écrou
- Type 19: Meule ogive sur écrou

Ces produits abrasifs agglomérés sont utilisés pour l'ébarbage et l'ébavurage de surfaces quelconques de pièces avec des machines à meuler portatives droites. La pièce travaillée est fixe, la meuleuse est guidée manuellement.

2 Références normatives

Les documents normatifs suivants contiennent des dispositions qui, par suite de la référence qui y est faite, constituent des dispositions valables pour la présente partie de l'ISO 603. Pour les références datées, les amendements ultérieurs ou les révisions de ces publications ne s'appliquent pas. Toutefois, les parties prenantes aux accords fondés sur la présente partie de l'ISO 603 sont invitées à rechercher la possibilité d'appliquer les éditions les plus récentes des documents normatifs indiqués ci-après. Pour les références non datées, la dernière édition du document normatif en référence s'applique. Les membres de l'ISO et de la CEI possèdent le registre des Normes internationales en vigueur.

ISO 525:1999, *Produits abrasifs agglomérés — Exigences générales*.

ISO 6103:1999, *Produits abrasifs agglomérés — Équilibrage statique des meules — Contrôle*.

ISO 13942:—¹⁾, *Produits abrasifs agglomérés — Écartes limites et tolérances de battement*.

¹⁾ À publier.

3 Dimensions

3.1 Type 1: Meule plate

Voir Figure 1 et Tableau 1.

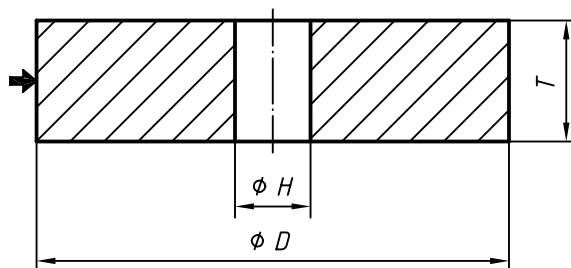


Figure 1 — Type 1

Tableau 1 — Dimensions du type 1

<i>D</i>	<i>T</i>	<i>H</i>
32	10	8
40	10	10
50	10	10
	13	
	20	
63	10	10
	13	
	16	
80	10	13
	20	
	25	
	32	
100	20	16
	25	
	32	
	40	
100	20	20
	25	
	32	
	40	
125	20	16
	25	
	32	
	40	
125	20	20
	25	
	32	
	40	
125	20	32
	25	
	32	
150	20	16
	25	
	32	
150	20	20
	25	
	32	
	40	
150	20	32
	25	
	32	
	40	
180	20	20
	25	
	32	
	40	
180	20	32
	25	
	32	
	40	
200	25	20
	32	
200	25	32
	32	

3.2 Type 4: Meule biconique

Voir Figure 2 et Tableau 2.

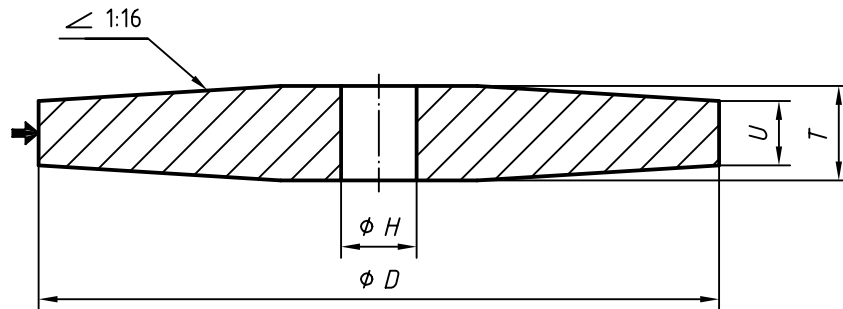


Figure 2 — Type 4

Tableau 2 — Dimensions du type 4

D	T	H	U ≈
80	20	20	16
	25		21
100	20		15
	25		20
125	20		14
	25		19
150	20		13
	25		18
180	25		17
200	25		32

3.3 Type 16: Meule à bout conique sur écrou

Voir Figure 3 et Tableau 3.

3.4 Type 18: Meule cylindrique sur écrou

Voir Figure 4 et Tableau 3.

3.5 Type 18R: Meule à bout sphérique sur écrou

Voir Figure 5 et Tableau 3.

3.6 Type 19: Meule ogive sur écrou

Voir Figure 6 et Tableau 3.

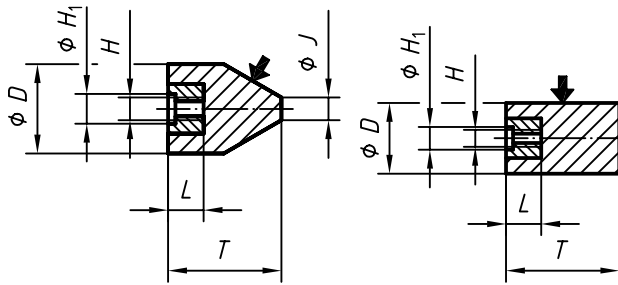


Figure 3 — Type 16

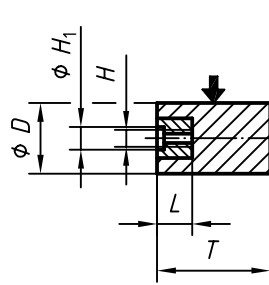


Figure 4 — Type 18

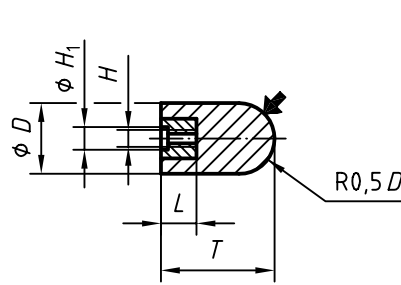


Figure 5 — Type 18R

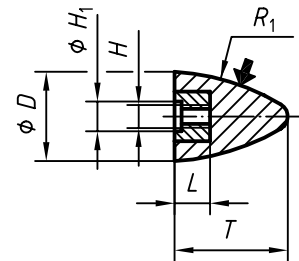


Figure 6 — Type 19

Tableau 3 — Dimensions des types 16, 18, 18R et 19

Type	D	T	H		H ₁		J	L	R ₁	
16	32	50	M10		12		10	16	—	
	40	63	M12		14			20		
	50	80	M12	M14	14	16	13			
	63	63	ISO 603-12:1999 https://standards.iteh.ai/catalog/standards/sist/d5594d0c-e72a-4320-a604-c024bfc4233c/iso-603-12-1999				18	16		25
		80								30
		100								25
	80	80	M16		18		20	30		
100		25								
18 et 18R	32	40	M10		12		—	16	—	
		50								
	40	40	M12		14			20		
		50								
		63								
	50	50	M12	M14	14	16		25		
		80	M16		18					
63	63	M16		18		25				
	80									
80	80	M16		18		—	20			
	63						25			
	80						150			

4 Désignation

La désignation complète d'un produit abrasif aggloméré conforme à la présente partie de l'ISO 603 doit comporter, dans l'ordre, les indications suivantes:

- a) la désignation de l'abrasif aggloméré, par exemple «Meule»;
- b) la référence à la présente partie de l'ISO 603;
- c) le type (forme);
- d) les dimensions;
- e) les spécifications de ses constituants;
- f) la vitesse de fonctionnement maximale.

} Conformément à l'ISO 525 et à la présente partie de l'ISO 603

EXEMPLE

Une meule pour ébarbage, de type 1, $D = 150$ mm, $T = 25$ mm, $H = 20$ mm, nature de l'abrasif A, grosseur de grain 24, grade Q, structure 5, de nature d'agglomérant B et de vitesse de fonctionnement maximale 50 m/s est désignée comme suit:

Meule ISO 603-12 - 1 - 150 × 25 × 20 - A 24 Q5B - 50 m/s

iTeh STANDARD PREVIEW
(standards.iteh.ai)

5 Spécifications

Les spécifications sont laissées à la discrétion du fabricant, voir l'ISO 525.

[ISO 603-12:1999](#)

5.1 Tolérances

<https://standards.iteh.ai/catalog/standards/sist/d5594d0c-e72a-4320-a604-e624bfc4233c/iso-603-12-1999>

Écarts limites et tolérances de battement conformément à l'ISO 13942.

5.2 Équilibrage

Équilibrage conformément à l'ISO 6103.

5.3 Marquage

Marquage des produits abrasifs agglomérés conformément à l'ISO 525.