
**Abrasifs appliqués — Manchons
cylindriques**

Coated abrasives — Cylindrical sleeves

iTeh STANDARD PREVIEW
(standards.iteh.ai)

[ISO 2421:2003](https://standards.iteh.ai/catalog/standards/sist/4ff87ff0-8204-48db-b06f-d8cd9c5e2ce7/iso-2421-2003)

<https://standards.iteh.ai/catalog/standards/sist/4ff87ff0-8204-48db-b06f-d8cd9c5e2ce7/iso-2421-2003>



PDF – Exonération de responsabilité

Le présent fichier PDF peut contenir des polices de caractères intégrées. Conformément aux conditions de licence d'Adobe, ce fichier peut être imprimé ou visualisé, mais ne doit pas être modifié à moins que l'ordinateur employé à cet effet ne bénéficie d'une licence autorisant l'utilisation de ces polices et que celles-ci y soient installées. Lors du téléchargement de ce fichier, les parties concernées acceptent de fait la responsabilité de ne pas enfreindre les conditions de licence d'Adobe. Le Secrétariat central de l'ISO décline toute responsabilité en la matière.

Adobe est une marque déposée d'Adobe Systems Incorporated.

Les détails relatifs aux produits logiciels utilisés pour la création du présent fichier PDF sont disponibles dans la rubrique General Info du fichier; les paramètres de création PDF ont été optimisés pour l'impression. Toutes les mesures ont été prises pour garantir l'exploitation de ce fichier par les comités membres de l'ISO. Dans le cas peu probable où surviendrait un problème d'utilisation, veuillez en informer le Secrétariat central à l'adresse donnée ci-dessous.

iTeh STANDARD PREVIEW
(standards.iteh.ai)

[ISO 2421:2003](https://standards.iteh.ai/catalog/standards/sist/4ff87ff0-8204-48db-b06f-d8cd9c5e2ce7/iso-2421-2003)

<https://standards.iteh.ai/catalog/standards/sist/4ff87ff0-8204-48db-b06f-d8cd9c5e2ce7/iso-2421-2003>

© ISO 2003

Droits de reproduction réservés. Sauf prescription différente, aucune partie de cette publication ne peut être reproduite ni utilisée sous quelque forme que ce soit et par aucun procédé, électronique ou mécanique, y compris la photocopie et les microfilms, sans l'accord écrit de l'ISO à l'adresse ci-après ou du comité membre de l'ISO dans le pays du demandeur.

ISO copyright office
Case postale 56 • CH-1211 Geneva 20
Tel. + 41 22 749 01 11
Fax. + 41 22 749 09 47
E-mail copyright@iso.org
Web www.iso.org

Publié en Suisse

Avant-propos

L'ISO (Organisation internationale de normalisation) est une fédération mondiale d'organismes nationaux de normalisation (comités membres de l'ISO). L'élaboration des Normes internationales est en général confiée aux comités techniques de l'ISO. Chaque comité membre intéressé par une étude a le droit de faire partie du comité technique créé à cet effet. Les organisations internationales, gouvernementales et non gouvernementales, en liaison avec l'ISO participent également aux travaux. L'ISO collabore étroitement avec la Commission électrotechnique internationale (CEI) en ce qui concerne la normalisation électrotechnique.

Les Normes internationales sont rédigées conformément aux règles données dans les Directives ISO/CEI, Partie 2.

La tâche principale des comités techniques est d'élaborer les Normes internationales. Les projets de Normes internationales adoptés par les comités techniques sont soumis aux comités membres pour vote. Leur publication comme Normes internationales requiert l'approbation de 75 % au moins des comités membres votants.

L'attention est appelée sur le fait que certains des éléments du présent document peuvent faire l'objet de droits de propriété intellectuelle ou de droits analogues. L'ISO ne saurait être tenue pour responsable de ne pas avoir identifié de tels droits de propriété et averti de leur existence.

L'ISO 2421 a été élaborée par le comité technique ISO/TC 29, *Petit outillage*, sous-comité SC 5, *Meules et abrasifs*.

Cette deuxième édition annule et remplace la première édition (ISO 2421:1972), dont elle constitue une révision technique.

iTeh STANDARD PREVIEW
(standards.iteh.ai)
<https://standards.iteh.ai/catalog/standards/sist/4ff87ff0-8204-48db-b06f-d8cd9c5e2ce7/iso-2421-2003>

iTeh STANDARD PREVIEW
(standards.iteh.ai)

ISO 2421:2003

<https://standards.iteh.ai/catalog/standards/sist/4ff87ff0-8204-48db-b06f-d8cd9c5e2ce7/iso-2421-2003>

Abrasifs appliqués — Manchons cylindriques

1 Domaine d'application

La présente Norme internationale spécifie les dimensions, les tolérances et les conditions d'essai des manchons abrasifs cylindriques montés sur les porte-manchons conformes à l'ISO 15637-1 pour meuleuses portatives ou à l'ISO 15637-2 pour machines fixes.

2 Références normatives

Les documents de référence suivants sont indispensables pour l'application du présent document. Pour les références datées, seule l'édition citée s'applique. Pour les références non datées, la dernière édition du document de référence s'applique (y compris les éventuels amendements).

ISO 554, *Atmosphères normales de conditionnement et/ou d'essai — Spécifications*

ISO 15637-1, *Porte-manchons pour manchons abrasifs cylindriques — Partie 1: Porte-manchons à queue pour meuleuses portatives*

ISO 15637-2, *Porte-manchons pour manchons abrasifs cylindriques — Partie 2: Porte-manchons pour machines fixes*

<https://standards.iteh.ai/catalog/standards/sist/4ff87ff0-8204-48db-b06f-d8cd9c5e2ce7/iso-2421-2003>

3 Dimensions

Voir Figure 1 et Tableaux 1 et 2.

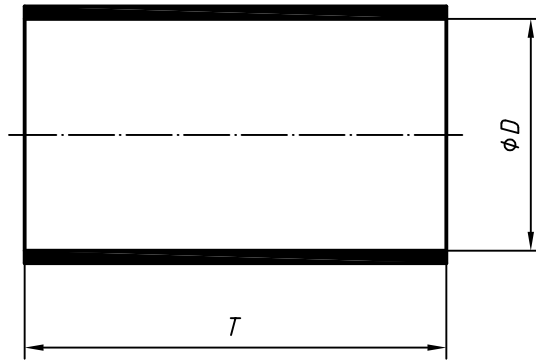


Figure 1 — Manchon cylindrique

Tableau 1 — Manchons cylindriques de $\phi D \leq 100$ mm

Dimensions en millimètres

nom.	D Écartes limites		T ± 1
	Type A Méthode du joint droit	Type B Méthode du joint à spirales	
10	—	0	10
		0,2	20
15	—	0	10
		-0,2	30
22	—	-0,1 -0,3	20
			40
30	—	-0,1 -0,3	20
			30
			40
			50
45	—	-0,1 -0,4	30
			40
			50
60	—	-0,1 -0,4	30
			40
			50
75	—	-0,2 -0,5	30
			40
			50
100	—	-0,2 -0,5	40

Tableau 2 — Manchons cylindriques de $\varnothing D > 100$ mm

Dimensions en millimètres

nom.	D		T ± 1
	Écartes limites Type A Méthode du joint droit		
125	+ 1,6 0		150
			200
150	+ 1,6 0		215
			225
			300
150	+ 1,6 0		150
			200
			250
175	+ 1,85 0		100
			150
			200
			250
200	+ 1,85 0		150
			200
			250
250	+ 1,85 0		150
			200
			250
315	+ 2,1 0		250
			300

4 Conditions d'essai

Les écarts limites donnés dans les Tableaux 1 et 2 sont valables sous certaines conditions:

- température: $20\text{ °C} \pm 2\text{ °C}$
 - Humidité relative: $(65 \pm 5)\%$
- } conformément à l'ISO 554

Lorsque les manchons cylindriques sont soumis à l'essai, ils doivent être stockés au moins 24 h dans les conditions décrites ci-dessus.

5 Désignation

Un manchon cylindrique conforme à la présente Norme internationale doit être désigné par

- a) «Manchon cylindrique»;
- b) la référence à la présente Norme internationale, c'est-à-dire ISO 2421;

ISO 2421:2003(F)

- c) le type A ou B;
- d) le diamètre D ;
- e) la largeur T .

EXEMPLE Un manchon cylindrique de type A, de diamètre $D = 45$ mm et de largeur $T = 50$ mm est désigné comme suit:

Manchon cylindrique ISO 2421 A 45 × 50

6 Marquage

Les manchons cylindriques doivent être marqués avec les dimensions D et T , et le nom du fabricant ou leur marque déposée.

iTeh STANDARD PREVIEW
(standards.iteh.ai)

[ISO 2421:2003](https://standards.iteh.ai/catalog/standards/sist/4ff87ff0-8204-48db-b06f-d8cd9c5e2ce7/iso-2421-2003)

<https://standards.iteh.ai/catalog/standards/sist/4ff87ff0-8204-48db-b06f-d8cd9c5e2ce7/iso-2421-2003>

iTeh STANDARD PREVIEW
(standards.iteh.ai)

ISO 2421:2003

<https://standards.iteh.ai/catalog/standards/sist/4ff87ff0-8204-48db-b06f-d8cd9c5e2ce7/iso-2421-2003>