

---

---

**Produits abrasifs appliqués — Disques  
simples**

*Coated abrasives — Plain discs*

**iTeh STANDARD PREVIEW  
(standards.iteh.ai)**

ISO 21950:2001

<https://standards.iteh.ai/catalog/standards/sist/45f4e1cc-803c-46f6-be18-5bdd5e83547a/iso-21950-2001>



**PDF – Exonération de responsabilité**

Le présent fichier PDF peut contenir des polices de caractères intégrées. Conformément aux conditions de licence d'Adobe, ce fichier peut être imprimé ou visualisé, mais ne doit pas être modifié à moins que l'ordinateur employé à cet effet ne bénéficie d'une licence autorisant l'utilisation de ces polices et que celles-ci y soient installées. Lors du téléchargement de ce fichier, les parties concernées acceptent de fait la responsabilité de ne pas enfreindre les conditions de licence d'Adobe. Le Secrétariat central de l'ISO décline toute responsabilité en la matière.

Adobe est une marque déposée d'Adobe Systems Incorporated.

Les détails relatifs aux produits logiciels utilisés pour la création du présent fichier PDF sont disponibles dans la rubrique General Info du fichier; les paramètres de création PDF ont été optimisés pour l'impression. Toutes les mesures ont été prises pour garantir l'exploitation de ce fichier par les comités membres de l'ISO. Dans le cas peu probable où surviendrait un problème d'utilisation, veuillez en informer le Secrétariat central à l'adresse donnée ci-dessous.

**iTeh STANDARD PREVIEW**  
**(standards.iteh.ai)**

ISO 21950:2001

<https://standards.iteh.ai/catalog/standards/sist/45f4e1cc-803c-46f6-be18-5bdd5e83547a/iso-21950-2001>

© ISO 2001

Droits de reproduction réservés. Sauf prescription différente, aucune partie de cette publication ne peut être reproduite ni utilisée sous quelque forme que ce soit et par aucun procédé, électronique ou mécanique, y compris la photocopie et les microfilms, sans l'accord écrit de l'ISO à l'adresse ci-après ou du comité membre de l'ISO dans le pays du demandeur.

ISO copyright office  
Case postale 56 • CH-1211 Geneva 20  
Tel. + 41 22 749 01 11  
Fax. + 41 22 749 09 47  
E-mail [copyright@iso.ch](mailto:copyright@iso.ch)  
Web [www.iso.ch](http://www.iso.ch)

Imprimé en Suisse

## Avant-propos

L'ISO (Organisation internationale de normalisation) est une fédération mondiale d'organismes nationaux de normalisation (comités membres de l'ISO). L'élaboration des Normes internationales est en général confiée aux comités techniques de l'ISO. Chaque comité membre intéressé par une étude a le droit de faire partie du comité technique créé à cet effet. Les organisations internationales, gouvernementales et non gouvernementales, en liaison avec l'ISO participent également aux travaux. L'ISO collabore étroitement avec la Commission électrotechnique internationale (CEI) en ce qui concerne la normalisation électrotechnique.

Les Normes internationales sont rédigées conformément aux règles données dans les Directives ISO/CEI, Partie 3.

Les projets de Normes internationales adoptés par les comités techniques sont soumis aux comités membres pour vote. Leur publication comme Normes internationales requiert l'approbation de 75 % au moins des comités membres votants.

L'attention est appelée sur le fait que certains des éléments de la présente Norme internationale peuvent faire l'objet de droits de propriété intellectuelle ou de droits analogues. L'ISO ne saurait être tenue pour responsable de ne pas avoir identifié de tels droits de propriété et averti de leur existence.

La Norme internationale ISO 21950 a été élaborée par le comité technique ISO/TC 29, *Petit outillage*, sous-comité SC 5, *Meules et abrasifs*.

**iTeh STANDARD PREVIEW**  
**(standards.iteh.ai)**

[ISO 21950:2001](https://standards.iteh.ai/catalog/standards/sist/45f4e1cc-803c-46f6-be18-5bdd5e83547a/iso-21950-2001)

<https://standards.iteh.ai/catalog/standards/sist/45f4e1cc-803c-46f6-be18-5bdd5e83547a/iso-21950-2001>

**iTeh STANDARD PREVIEW**  
**(standards.iteh.ai)**

ISO 21950:2001

<https://standards.iteh.ai/catalog/standards/sist/45f4e1cc-803c-46f6-be18-5bdd5e83547a/iso-21950-2001>

# Produits abrasifs appliqués — Disques simples

## 1 Domaine d'application

La présente Norme internationale spécifie les dimensions et les tolérances des disques simples et leur désignation.

Elle est applicable aux disques simples prévus pour être utilisés sur les machines à meuler mobiles ou tenues à la main.

## 2 Référence normative

Le document normatif suivant contient des dispositions qui, par suite de la référence qui y est faite, constituent des dispositions valables pour la présente Norme internationale. Pour les références datées, les amendements ultérieurs ou les révisions de telles publications ne s'appliquent pas. Toutefois, les parties prenantes aux accords fondés sur la présente Norme internationale sont invitées à rechercher la possibilité d'appliquer l'édition la plus récente du document normatif indiqué ci-après. Pour les références non datées, la dernière édition du document normatif en référence s'applique. Les membres de l'ISO et de la CEI possèdent le registre des Normes internationales en vigueur.

ISO 554:1976, *Atmosphères normales de conditionnement et/ou d'essai* — *Spécifications*.

[ISO 21950:2001](https://standards.iteh.ai/catalog/standards/sist/454e1cc-803c-46f6-be18-5bdd5e83547a/iso-21950-2001)

<https://standards.iteh.ai/catalog/standards/sist/454e1cc-803c-46f6-be18-5bdd5e83547a/iso-21950-2001>

## 3 Exigences

### 3.1 Types et dimensions

Voir Figures 1 et 2 et Tableau 1.

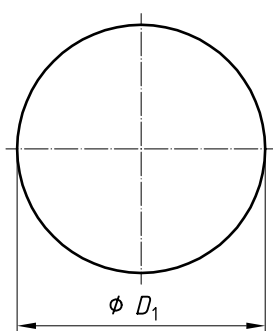


Figure 1 — Disque de type A

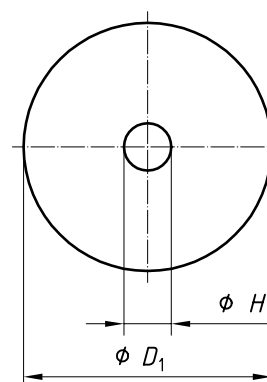


Figure 2 — Disque de type B

Tableau 1 — Dimensions

Dimensions en millimètres

Type	$D_1$		$H$		
	nom.	tol.	nom.	tol.	
A	80	± 1,5	—	—	
	100				
	115				
	125	± 2			
	140				
	150				
	180				
	200	± 3			
235					
B	80	± 1,5	8	+1 0	
	100		8		
			12		
			22		
			2		
	115		12		
	125	8	± 2	12	+1 0
		12			
		22			
		22			
		12			
		22			
		12			
		40			
	200	± 3	22	+1 0	
	235		40		
22					
40					

### 3.2 Conditions d'essais

Les tolérances données dans le Tableau 1 s'appliquent dans les conditions suivantes:

- |   |   |                          |
|---|---|--------------------------|
| <ul style="list-style-type: none"> <li>— Température: <math>(20 \pm 2)</math> °C</li> <li>— Humidité relative: <math>(65 \pm 5)</math> %</li> </ul> | } | conformément à l'ISO 554 |
|---|---|--------------------------|

Lorsque des disques simples doivent être soumis à l'essai, ils doivent être entreposés au moins 24 h dans les conditions ci-dessus.

### 4 Désignation

Un disque simple conforme à la présente Norme internationale doit être désigné par

- a) «Disque simple»;
- b) la référence à la présente Norme internationale, c'est-à-dire ISO 21950;
- c) son type (A ou B);
- d) son diamètre extérieur,  $D_1$ , en millimètres;
- e) son diamètre intérieur,  $H$ , pour le type B, en millimètres.

EXEMPLE Un disque simple de type B, de diamètre extérieur  $D_1 = 115$  mm et de diamètre intérieur  $H = 22$  mm est désigné comme suit:

**Disque simple ISO 21950 B 115 × 22**

[ISO 21950:2001](https://standards.iteh.ai/catalog/standards/sist/45f4e1cc-803c-46f6-be18-5bdd5e83547a/iso-21950-2001)

<https://standards.iteh.ai/catalog/standards/sist/45f4e1cc-803c-46f6-be18-5bdd5e83547a/iso-21950-2001>

### 5 Marquage

Les disques simples doivent porter, de façon lisible et permanente, au moins les indications suivantes:

- a) la taille du grain;
- b) le nom ou la marque du fabricant (ou du fournisseur).

## Bibliographie

- [1] ISO 6344-1:1998, *Abrasifs appliqués — Granulométrie — Partie 1: Contrôle de la distribution granulométrique.*
- [2] ISO 6344-2:1998, *Abrasifs appliqués — Granulométrie — Partie 2: Détermination de la distribution granulométrique des macrograins P12 à P220.*
- [3] ISO 6344-3:1998, *Abrasifs appliqués — Granulométrie — Partie 3: Détermination de la distribution granulométrique des micrograins P240 à P2500.*

**iTeh STANDARD PREVIEW**  
**(standards.iteh.ai)**

[ISO 21950:2001](https://standards.iteh.ai/catalog/standards/sist/45f4e1cc-803c-46f6-be18-5bdd5e83547a/iso-21950-2001)

<https://standards.iteh.ai/catalog/standards/sist/45f4e1cc-803c-46f6-be18-5bdd5e83547a/iso-21950-2001>



**iTeh STANDARD PREVIEW**  
**(standards.iteh.ai)**

ISO 21950:2001

<https://standards.iteh.ai/catalog/standards/sist/45f4e1cc-803c-46f6-be18-5bdd5e83547a/iso-21950-2001>