
**Plateaux d'appui pour disques en fibres
vulcanisées**

Back-up pads for vulcanized fibre discs

**iTeh STANDARD PREVIEW
(standards.iteh.ai)**

ISO 15636:2003

<https://standards.iteh.ai/catalog/standards/sist/e393040a-47c2-43a3-ad8c-85eded84a6bb/iso-15636-2003>



PDF – Exonération de responsabilité

Le présent fichier PDF peut contenir des polices de caractères intégrées. Conformément aux conditions de licence d'Adobe, ce fichier peut être imprimé ou visualisé, mais ne doit pas être modifié à moins que l'ordinateur employé à cet effet ne bénéficie d'une licence autorisant l'utilisation de ces polices et que celles-ci y soient installées. Lors du téléchargement de ce fichier, les parties concernées acceptent de fait la responsabilité de ne pas enfreindre les conditions de licence d'Adobe. Le Secrétariat central de l'ISO décline toute responsabilité en la matière.

Adobe est une marque déposée d'Adobe Systems Incorporated.

Les détails relatifs aux produits logiciels utilisés pour la création du présent fichier PDF sont disponibles dans la rubrique General Info du fichier; les paramètres de création PDF ont été optimisés pour l'impression. Toutes les mesures ont été prises pour garantir l'exploitation de ce fichier par les comités membres de l'ISO. Dans le cas peu probable où surviendrait un problème d'utilisation, veuillez en informer le Secrétariat central à l'adresse donnée ci-dessous.

iTeh STANDARD PREVIEW
(standards.iteh.ai)

[ISO 15636:2003](https://standards.iteh.ai/catalog/standards/sist/e393040a-47c2-43a3-ad8c-85eded84a6bb/iso-15636-2003)

<https://standards.iteh.ai/catalog/standards/sist/e393040a-47c2-43a3-ad8c-85eded84a6bb/iso-15636-2003>

© ISO 2003

Droits de reproduction réservés. Sauf prescription différente, aucune partie de cette publication ne peut être reproduite ni utilisée sous quelque forme que ce soit et par aucun procédé, électronique ou mécanique, y compris la photocopie et les microfilms, sans l'accord écrit de l'ISO à l'adresse ci-après ou du comité membre de l'ISO dans le pays du demandeur.

ISO copyright office
Case postale 56 • CH-1211 Geneva 20
Tel. + 41 22 749 01 11
Fax. + 41 22 749 09 47
E-mail copyright@iso.org
Web www.iso.org

Publié en Suisse

Avant-propos

L'ISO (Organisation internationale de normalisation) est une fédération mondiale d'organismes nationaux de normalisation (comités membres de l'ISO). L'élaboration des Normes internationales est en général confiée aux comités techniques de l'ISO. Chaque comité membre intéressé par une étude a le droit de faire partie du comité technique créé à cet effet. Les organisations internationales, gouvernementales et non gouvernementales, en liaison avec l'ISO participent également aux travaux. L'ISO collabore étroitement avec la Commission électrotechnique internationale (CEI) en ce qui concerne la normalisation électrotechnique.

Les Normes internationales sont rédigées conformément aux règles données dans les Directives ISO/CEI, Partie 2.

La tâche principale des comités techniques est d'élaborer les Normes internationales. Les projets de Normes internationales adoptés par les comités techniques sont soumis aux comités membres pour vote. Leur publication comme Normes internationales requiert l'approbation de 75 % au moins des comités membres votants.

L'attention est appelée sur le fait que certains des éléments du présent document peuvent faire l'objet de droits de propriété intellectuelle ou de droits analogues. L'ISO ne saurait être tenue pour responsable de ne pas avoir identifié de tels droits de propriété et averti de leur existence.

L'ISO 15636 a été élaborée par le comité technique ISO/TC 29, *Petit outillage*, sous-comité SC 5, *Meules et abrasifs*.

iTeh STANDARD PREVIEW
(standards.iteh.ai)

ISO 15636:2003
<https://standards.iteh.ai/catalog/standards/sist/e393040a-47c2-43a3-ad8c-85eded84a6bb/iso-15636-2003>

iTeh STANDARD PREVIEW
(standards.iteh.ai)

ISO 15636:2003

<https://standards.iteh.ai/catalog/standards/sist/e393040a-47c2-43a3-ad8c-85eded84a6bb/iso-15636-2003>

Plateaux d'appui pour disques en fibres vulcanisées

1 Domaine d'application

La présente Norme internationale spécifie la conception et les dimensions des plateaux d'appui destinés à la fixation ou au serrage de disques en fibres vulcanisées conformes à l'ISO 16057, ou d'outils de meulage pour meules portatives comparables, par exemple meules d'angle.

Les dimensions de raccordement des plateaux d'appui et des unités de serrage sont conformes aux terminaisons de broche compte tenu de la pratique commune de ce type de machines portatives.

2 Références normatives

Les documents de référence suivants sont indispensables pour l'application du présent document. Pour les références datées, seule l'édition citée s'applique. Pour les références non datées, la dernière édition du document de référence s'applique (y compris les éventuels amendements).

ISO 16057, *Produits abrasifs appliqués — Disques en fibres vulcanisées*

3 Conception et dimensions

ISO 15636:2003

<https://standards.iteh.ai/catalog/standards/sist/e393040a-47c2-43a3-ad8c-85eded84a6bb/iso-15636-2003>

3.1 Conception

Voir Figures 1 et 2.

Dimensions en millimètres

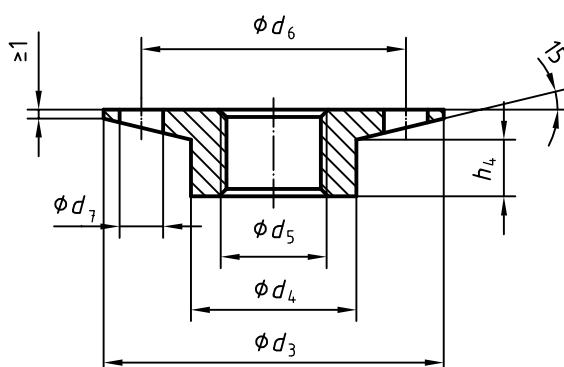


Figure 1 — Écrou de serrage

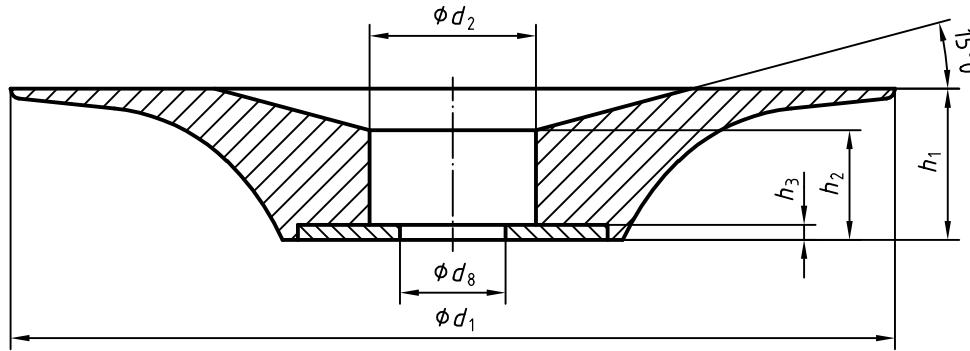


Figure 2 — Plateau d'appui

3.2 Dimensions

Voir Tableau 1.

Tableau 1 — Dimensions des plateaux d'appui et des écrous

Dimensions en millimètres

Disques en fibres vulcanisées ^a		Plateaux d'appui						Écrous								
		d_1	d_2	d_8	h_1	h_2	h_3	d_3	d_4	Filetage (d_5)	d_6	d_7	h_4			
D		± 1	$+0,5$ 0	H11	$\pm 0,4$	$\pm 0,4$	min.	$\pm 0,2$	0 $-0,3$		$\pm 0,1$	H12				
100	$\pm 1,5$	92,5	16	10	16	14,5	1,5	40	16	M10	20	4,5	$h_4 < h_2 - h_3$			
			22	14 5/8"	20	14,5	1,5	45	22	M14 5/8 UNC	35	5,8				
115	$\pm 1,5$	107,5	22	14 5/8"	20	14,5	2	45	22	M14 5/8 UNC	35	5,8				
125	± 2	117	22	14 5/8"	20	14,5	2	45	22	M14 5/8 UNC	35	5,8				
150			22	14 5/8"						12				55	M14 5/8 UNC	
180			172	22						14 5/8"					14,5	M14 5/8 UNC
235				40						14						2,5
235		227	22	14 5/8"	12			40	22	M14 5/8 UNC	35	5,8				

^a Conformément à l'ISO 16057.

4 Exigences

4.1 Matériau

4.1.1 Plateau d'appui

Le plateau d'appui doit être en polymère, dont le type est laissé à la discrétion du fabricant.

4.1.2 Écrou de serrage

Le matériau de l'écrou de serrage est laissé à la discrétion du fabricant.

4.2 Domaine de livraison

Le domaine de livraison comprend les plateaux d'appui et l'écrou de serrage correspondant.

5 Désignation

Un plateau d'appui conforme à la présente Norme internationale doit être désignée par

- a) «Plateau d'appui»;
- b) référence à la présente Norme internationale, c'est-à-dire ISO 15636;
- c) le diamètre extérieur du disque, d_1 , en millimètres;
- d) le filetage de l'écrou (diamètre de filetage de l'écrou d_5);
- e) fréquence de rotation maximale admissible, en minutes à la puissance moins un (min^{-1}).

EXEMPLE Un plateau d'appui de diamètre $d_1 = 107,5$ mm, de diamètre de filetage de l'écrou $d_5 = 5/8$ UNC et de fréquence de rotation maximale admissible égale à $13\,300 \text{ min}^{-1}$ est désigné comme suit:

Plateau d'appui ISO 15636 - 107,5 × 5/8 UNC/13300

6 Marquage

Un plateau d'appui conforme à la présente Norme internationale doit être marqué comme suit:

- le nom du constructeur ou du fournisseur ou de l'importateur ou leur marque enregistrée,
- et
- la vitesse de rotation maximale admissible.

iTeh STANDARD PREVIEW
(standards.iteh.ai)

ISO 15636:2003

<https://standards.iteh.ai/catalog/standards/sist/e393040a-47c2-43a3-ad8c-85eded84a6bb/iso-15636-2003>

ICS 25.100.70

Prix basé sur 3 pages