

ISO

ORGANISATION INTERNATIONALE DE NORMALISATION

ADDITIF 1
À LA
RECOMMANDATION
ISO
R 1161 - 1970

SPÉCIFICATIONS POUR LES PIÈCES DE COIN
DES CONTENEURS DE LA SÉRIE 1

1^{ère} ÉDITION

Octobre 1970

REPRODUCTION INTERDITE

Le droit de reproduction des Recommandations ISO et des Normes ISO est la propriété des Comités Membres de l'ISO. En conséquence, dans chaque pays, la reproduction de ces documents ne peut être autorisée que par l'organisation nationale de normalisation de ce pays, membre de l'ISO.

Seules les normes nationales sont valables dans leurs pays respectifs.

Imprimé en Suisse

Ce document est également édité en anglais et en russe. Il peut être obtenu auprès des organisations nationales de normalisation.

HISTORIQUE

Lors de la 6^{ème} réunion plénière ISO/TC 104 tenue en octobre 1969, il a été décidé à l'unanimité de modifier la Recommandation ISO/R 1161 par l'adjonction des chapitres 4 et 5 et de l'Annexe D.

Ces modifications ont été acceptées par les Membres (P) du Comité Technique ISO/TC 104.

Le Conseil de l'ISO décida ensuite de les accepter comme Additif 1 à la Recommandation ISO/R 1161-1970.

iTeh STANDARD PREVIEW
(standards.iteh.ai)

[ISO/R 1161:1970/Add 1](#)

<https://standards.iteh.ai/catalog/standards/sist/dfbe997-3d31-437e-bad7-39a5b432ad1a/iso-r-1161-1970-add-1>

SPÉCIFICATIONS POUR LES PIÈCES DE COIN DES CONTENEURS DE LA SÉRIE 1

Le présent Additif à la Recommandation ISO/R 1161 comprend les chapitres 4 et 5 et l'Annexe D.

4. SURFACE DE CONTACT MINIMALE – PIÈCE DE COIN SUPÉRIEURE

Les dispositifs de levage qui utilisent seulement les ouvertures supérieures des quatre pièces de coin, doivent avoir une surface de contact minimale, sur la partie horizontale des faces intérieures des pièces de coin supérieures, de 800 mm² (1,24 in²).

Des exemples de dispositifs de levage à verrou tournant sont représentés dans l'Annexe D.

5. MARQUAGES DES PIÈCES DE COIN

Les marquages sur les pièces de coin supérieures et inférieures doivent être situés en des endroits parfaitement visibles après assemblage des pièces aux conteneurs; il ne doivent, d'autre part, pas contrecarrer le bon fonctionnement des dispositifs de manutention, de positionnement et de sécurité utilisés conjointement avec les pièces de coin.

ANNEXE D

EXEMPLES DE DISPOSITIFS DE LEVAGE À VERROU TOURNANT

Dimensions en millimètres
(inches entre parenthèses)

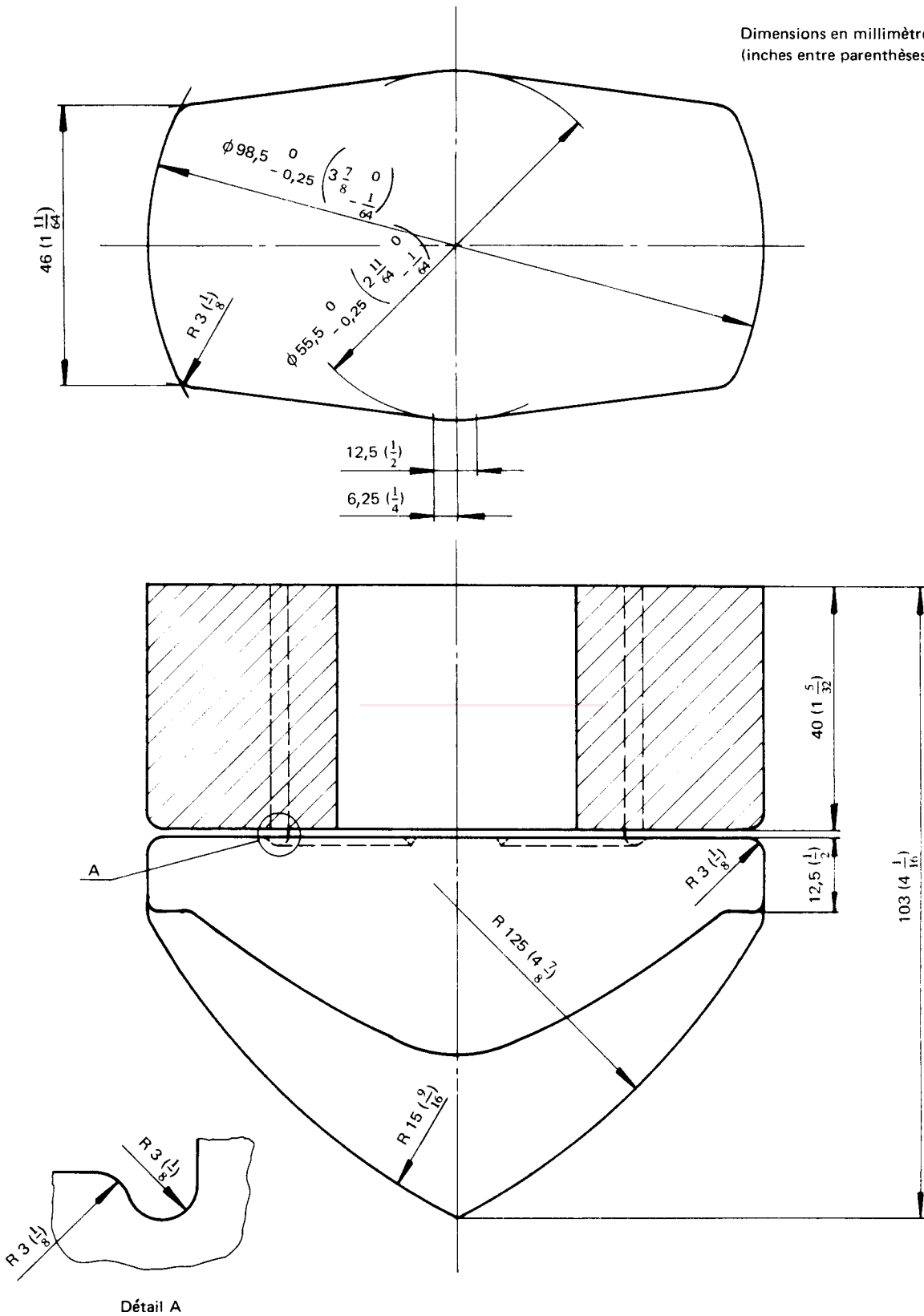


FIG. D.1 - Verrou tournant à côtés biaisés

Dimensions en millimètres
(inches entre parenthèses)

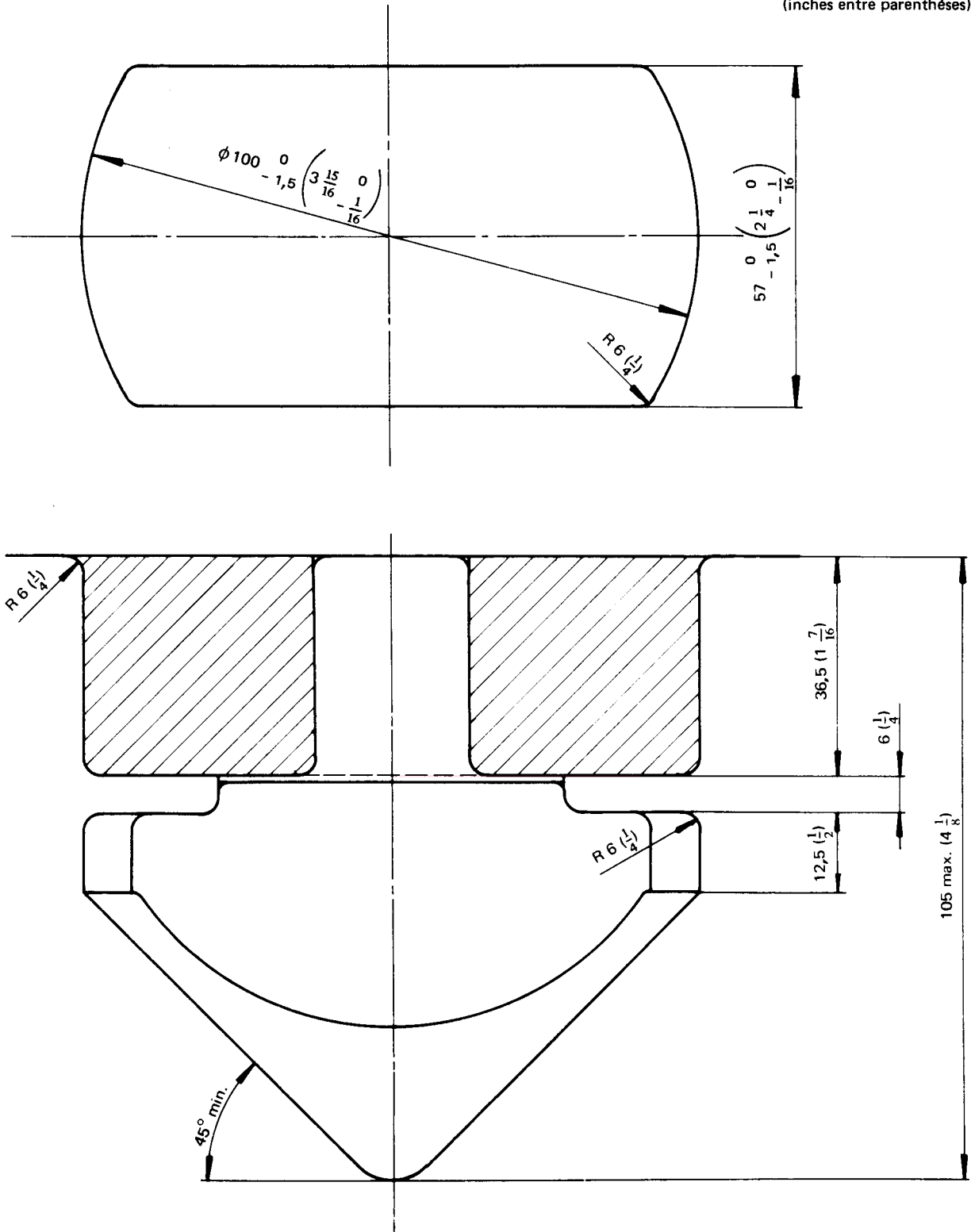


FIG. D.2 - Verrou tournant à côtés parallèles