
Oprema za plamensko varjenje - Cevne spojke za opremo za varjenje, rezanje in sorodne postopke

Gas welding equipment - Hose connections for equipment for welding, cutting and allied processes

Gasschweißgeräte - Schlauchanschlüsse für Geräte und Anlagen für Schweißen, Schneiden und verwandte Prozesse

Matériel de soudage aux gaz - Raccords pour tuyaux souples pour appareils de soudage, coupage et techniques connexes

<https://standards.iteh.ai/catalog/standards/sist/a24016b4-664e-42fd-91bb-3e2a322d2ef0/sist-en-560-2005-ac-2008>

Ta slovenski standard je istoveten z: EN 560:2005/AC:2007

ICS:

25.160.30	Varilna oprema	Welding equipment
83.140.40	Gumene cevi	Hoses

SIST EN 560:2005/AC:2008**en,fr,de**

iTeh STANDARD PREVIEW
(standards.iteh.ai)

SIST EN 560:2005/AC:2008

<https://standards.iteh.ai/catalog/standards/sist/a24016b4-664e-42fd-91bb-3e2a322d2ef0/sist-en-560-2005-ac-2008>

EUROPEAN STANDARD

EN 560:2005/AC

NORME EUROPÉENNE

October 2007

EUROPÄISCHE NORM

Octobre 2007

Oktober 2007

ICS 23.040.70; 25.160.30

English version
Version Française
Deutsche Fassung

Gas welding equipment - Hose connections for equipment for welding,
cutting and allied processes

Matériel de soudage aux gaz - Raccords
pour tuyaux souples pour appareils de
soudage, coupage et techniques connexes

Gasschweißgeräte - Schlauchanschlüsse
für Geräte und Anlagen für Schweißen,
Schneiden und verwandte Prozesse

This corrigendum becomes effective on 24 October 2007 for incorporation in the three official language versions of the EN.

Ce corrigendum prendra effet le 24 octobre 2007 pour incorporation dans les trois versions linguistiques officielles de la EN.

Die Berichtigung tritt am 24. Oktober 2007 zur Einarbeitung in die drei offiziellen Sprachfassungen der EN in Kraft.

[SIST EN 560:2005/AC:2008](https://standards.iteh.ai/catalog/standards/sist/a24016b4-664e-42fd-91bb-3e2a322d2ef0/sist-en-560-2005-ac-2008)

<https://standards.iteh.ai/catalog/standards/sist/a24016b4-664e-42fd-91bb-3e2a322d2ef0/sist-en-560-2005-ac-2008>



EUROPEAN COMMITTEE FOR STANDARDIZATION
COMITÉ EUROPÉEN DE NORMALISATION
EUROPÄISCHES KOMITEE FÜR NORMUNG

Management Centre: rue de Stassart, 36 B-1050 Brussels

© 2007 CEN All rights of exploitation in any form and by any means reserved worldwide for CEN national Members.
Tous droits d'exploitation sous quelque forme et de quelque manière que ce soit réservés dans le monde entier aux membres nationaux du CEN.
Alle Rechte der Verwertung, gleich in welcher Form und in welchem Verfahren, sind weltweit den nationalen Mitgliedern von CEN vorbehalten.

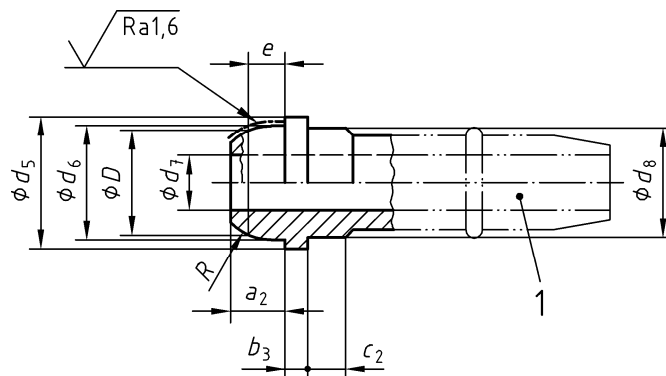
Ref. No.: EN 560:2005/AC:2007 D/E/F

EN 560:2005/AC:2007 (E/F/D)

English version

Figure 4

Figure 4 "Hose nipple" shall be corrected. Replace the given Figure 4 by the following one:

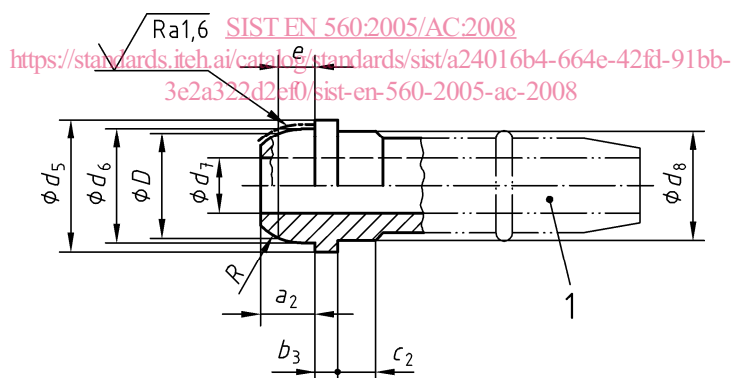


Version française

Figure 4

iTeh STANDARD PREVIEW
(standards.iteh.ai)

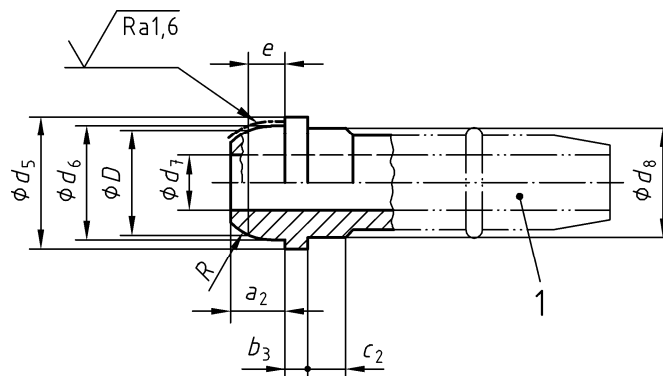
La Figure 4 "Douille porte-tuyau" doit être corrigée. Remplacer la Figure 4 existante par la suivante:



Deutsche Fassung

Bild 4

Bild 4 "Schlauchanschlussstück" muss korrigiert werden. Ersetze das vorhandene Bild 4 durch das folgende:



iTeh STANDARD PREVIEW
(standards.iteh.ai)

[SIST EN 560:2005/AC:2008](https://standards.iteh.ai/catalog/standards/sist/a24016b4-664e-42fd-91bb-3e2a322d2ef0/sist-en-560-2005-ac-2008)

<https://standards.iteh.ai/catalog/standards/sist/a24016b4-664e-42fd-91bb-3e2a322d2ef0/sist-en-560-2005-ac-2008>