
**Produits abrasifs appliqués — Feuilles
simples avec trous pour extraction de la
poussière**

Coated abrasives — Plain sheets with holes for dust extraction

iTeh STANDARD PREVIEW
(standards.iteh.ai)

ISO 21949:2001

<https://standards.iteh.ai/catalog/standards/sist/cc277adf-141c-40f0-927b-c6540fcc50c5/iso-21949-2001>



PDF – Exonération de responsabilité

Le présent fichier PDF peut contenir des polices de caractères intégrées. Conformément aux conditions de licence d'Adobe, ce fichier peut être imprimé ou visualisé, mais ne doit pas être modifié à moins que l'ordinateur employé à cet effet ne bénéficie d'une licence autorisant l'utilisation de ces polices et que celles-ci y soient installées. Lors du téléchargement de ce fichier, les parties concernées acceptent de fait la responsabilité de ne pas enfreindre les conditions de licence d'Adobe. Le Secrétariat central de l'ISO décline toute responsabilité en la matière.

Adobe est une marque déposée d'Adobe Systems Incorporated.

Les détails relatifs aux produits logiciels utilisés pour la création du présent fichier PDF sont disponibles dans la rubrique General Info du fichier; les paramètres de création PDF ont été optimisés pour l'impression. Toutes les mesures ont été prises pour garantir l'exploitation de ce fichier par les comités membres de l'ISO. Dans le cas peu probable où surviendrait un problème d'utilisation, veuillez en informer le Secrétariat central à l'adresse donnée ci-dessous.

iTeh STANDARD PREVIEW
(standards.iteh.ai)

ISO 21949:2001

<https://standards.iteh.ai/catalog/standards/sist/cc277adf-141c-40f0-927b-c6540fcc50c5/iso-21949-2001>

© ISO 2001

Droits de reproduction réservés. Sauf prescription différente, aucune partie de cette publication ne peut être reproduite ni utilisée sous quelque forme que ce soit et par aucun procédé, électronique ou mécanique, y compris la photocopie et les microfilms, sans l'accord écrit de l'ISO à l'adresse ci-après ou du comité membre de l'ISO dans le pays du demandeur.

ISO copyright office
Case postale 56 • CH-1211 Geneva 20
Tel. + 41 22 749 01 11
Fax. + 41 22 749 09 47
E-mail copyright@iso.ch
Web www.iso.ch

Imprimé en Suisse

Avant-propos

L'ISO (Organisation internationale de normalisation) est une fédération mondiale d'organismes nationaux de normalisation (comités membres de l'ISO). L'élaboration des Normes internationales est en général confiée aux comités techniques de l'ISO. Chaque comité membre intéressé par une étude a le droit de faire partie du comité technique créé à cet effet. Les organisations internationales, gouvernementales et non gouvernementales, en liaison avec l'ISO participent également aux travaux. L'ISO collabore étroitement avec la Commission électrotechnique internationale (CEI) en ce qui concerne la normalisation électrotechnique.

Les Normes internationales sont rédigées conformément aux règles données dans les Directives ISO/CEI, Partie 3.

Les projets de Normes internationales adoptés par les comités techniques sont soumis aux comités membres pour vote. Leur publication comme Normes internationales requiert l'approbation de 75 % au moins des comités membres votants.

L'attention est appelée sur le fait que certains des éléments de la présente Norme internationale peuvent faire l'objet de droits de propriété intellectuelle ou de droits analogues. L'ISO ne saurait être tenue pour responsable de ne pas avoir identifié de tels droits de propriété et averti de leur existence.

La Norme internationale ISO 21949 a été élaborée par le comité technique ISO/TC 29, *Petit outillage*, sous-comité SC 5, *Meules et abrasifs*.

iTeh STANDARD PREVIEW
(standards.iteh.ai)

[ISO 21949:2001](https://standards.iteh.ai/catalog/standards/sist/cc277adf-141c-40f0-927b-c6540fcc50c5/iso-21949-2001)

<https://standards.iteh.ai/catalog/standards/sist/cc277adf-141c-40f0-927b-c6540fcc50c5/iso-21949-2001>

iTeh STANDARD PREVIEW
(standards.iteh.ai)

ISO 21949:2001

<https://standards.iteh.ai/catalog/standards/sist/cc277adf-141c-40f0-927b-c6540fcc50c5/iso-21949-2001>

Produits abrasifs appliqués — Feuilles simples avec trous pour extraction de la poussière

1 Domaine d'application

La présente Norme internationale spécifie les dimensions et les tolérances de la surface active des feuilles simples avec trous pour extraction de la poussière et leur désignation. Les extra-longueurs ont également été prises en compte dans la présente Norme internationale.

Elle est applicable aux feuilles simples prévues pour être utilisées sur les ponceuses avec extraction de poussières.

2 Référence normative

Le document normatif suivant contient des dispositions qui, par suite de la référence qui y est faite, constituent des dispositions valables pour la présente Norme internationale. Pour les références datées, les amendements ultérieurs ou les révisions de telles publications ne s'appliquent pas. Toutefois, les parties prenantes aux accords fondés sur la présente Norme internationale sont invitées à rechercher la possibilité d'appliquer l'édition la plus récente du document normatif indiqué ci-après. Pour les références non datées, la dernière édition du document normatif en référence s'applique. Les membres de l'ISO et de la CEI possèdent le registre des Normes internationales en vigueur.

<https://standards.iteh.ai/catalog/standards/sist/cc277adf-141c-40f0-927b-c6540fcc50c5/iso-21949-2001>

ISO 554:1976, *Atmosphères normales de conditionnement et/ou d'essai — Spécifications.*

3 Exigences

3.1 Types et dimensions

Voir Figures 1 à 7 et Tableau 1.

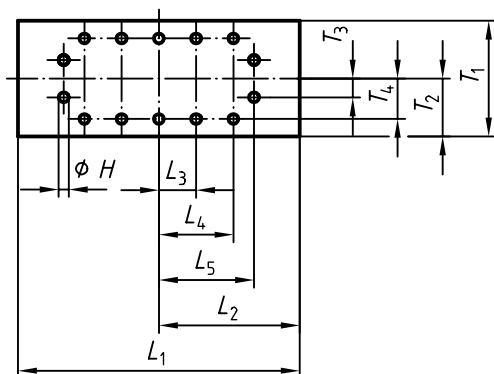


Figure 1 — Feuille de type A

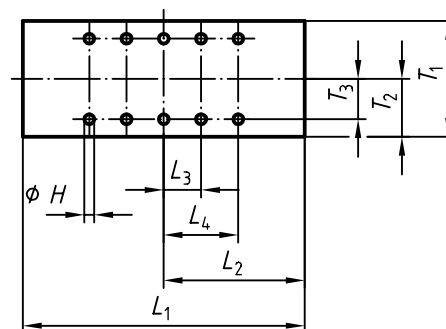


Figure 2 — Feuille de type B

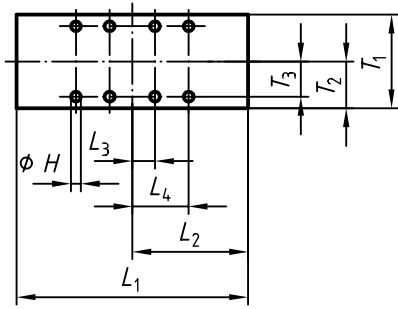


Figure 3 — Feuille de type C

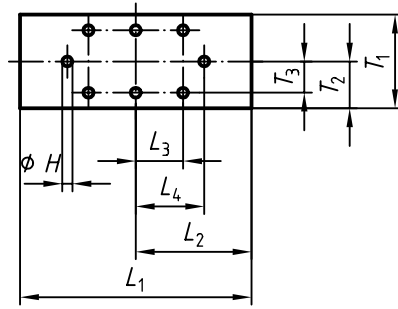


Figure 4 — Feuille de type D

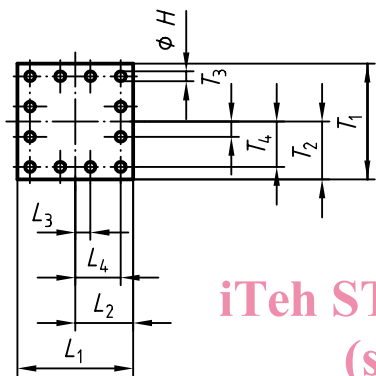


Figure 5 — Feuille de type E

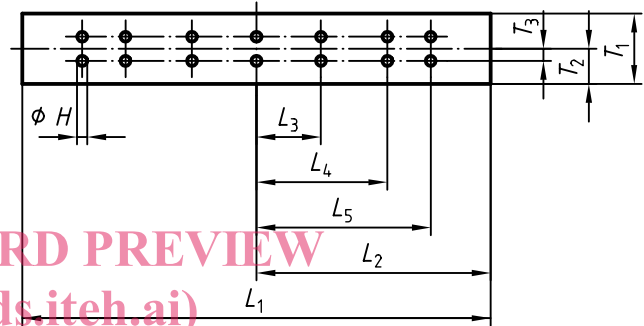


Figure 6 — Feuille de type F

iTeh STANDARD PREVIEW
(standards.itech.ai)

ISO 21949:2001
<https://standards.itech.ai/catalog/standards/sist/cc277adf-141c-40f0-927b-c6540fcc50c5/iso-21949-2001>

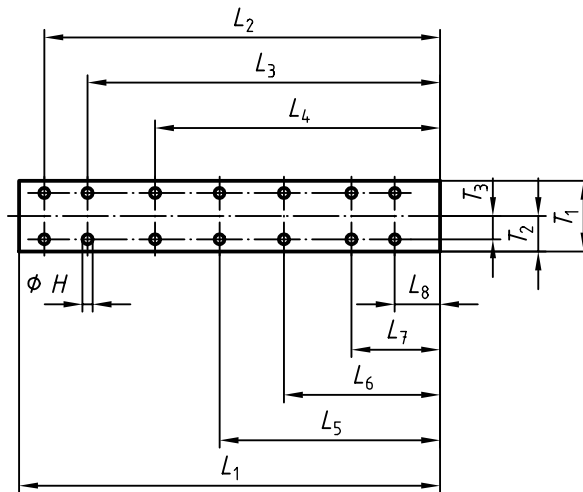


Figure 7 — Feuille de type G

Tableau 1 — Dimensions

Dimensions en millimètres

| Type | Taille $T_1 \times L_1$ $\pm 1,5$ | | L_2 $\pm 0,5$ | L_3 $\pm 0,5$ | L_4 $\pm 0,5$ | L_5 $\pm 0,5$ | L_6 $\pm 0,5$ | L_7 $\pm 0,5$ | L_8 $\pm 0,5$ | H $\pm 0,5$ | T_2 $\pm 0,5$ | T_3 $\pm 0,5$ | T_4 $\pm 0,5$ | Nombre de trous |
|------|---|-------|--------------------|--------------------|--------------------|--------------------|--------------------|--------------------|--------------------|------------------|--------------------|--------------------|--------------------|--------------------|
| | T_1 | L_1 | | | | | | | | | | | | |
| A | 115 | 280 | 140 | 37 | 74 | 94,5 | — | — | — | 10 | 57,5 | 18,5 | 40 | 14 |
| | 115 | 230 | 115 | | | | | | | | | | | |
| B | 115 | 280 | 140 | 37 | 74 | — | — | — | — | 10 | 57,5 | 40 | — | 10 |
| | 115 | 225 | 112,5 | | | | | | | | | | | |
| C | 93 | 230 | 115 | 22,5 | 56 | — | — | — | — | 10 | 46,5 | 35 | — | 8 |
| | 93 | 186 | 93 | | | | | | | | | | | |
| | 80 | 166 | 83 | 19 | 48 | — | — | — | — | 10 | 40 | 30 | — | |
| | 80 | 130 | 65 | | | | | | | | | | | |
| | 70 | 198 | 99 | 29 | 72 | — | — | — | — | 10 | 35 | 23 | — | |
| 93 | 230 | 115 | 47 | 68 | — | — | — | — | 10 | 46,5 | 31 | — | 8 | |
| 93 | 186 | 93 | | | | | | | | | | | | |
| D | 115 | 280 | 140 | 21 | 63 | 90 | — | — | — | 10 | 57,5 | 38 | — | 10 |
| | 115 | 115 | 57,5 | 15 | 45 | — | — | — | — | 10 | 57,5 | 15 | 45 | 12 |
| E | 115 | 115 | 57,5 | 15 | 45 | — | — | — | — | 10 | 57,5 | 15 | 45 | 12 |
| F | 70 | 465 | 232,5 | 64 | 130 | 173 | — | — | — | 10 | 35 | 12 | — | 14 |
| G | 70 | 127 | 100 | 74 | 48 | 22 | — | — | — | 10 | 35 | 24 | — | 8 |
| | 81 | 153 | 106 | 81 | 56 | 31 | — | — | — | 10 | 40,5 | 25,5 | — | 8 |
| | 70 | 418 | 393 | 350 | 283 | 219 | 155 | 88 | 45 | 10 | 35 | 23 | — | 14 |

3.2 Conditions d'essai

Les tolérances données dans le Tableau 1 s'appliquent dans les conditions suivantes:

- Température: (20 ± 2) °C
 - Humidité relative: (65 ± 5) %
- } conformément à l'ISO 554

Lorsque des feuilles simples avec trous pour extraction de la poussière doivent être soumises à l'essai, elles doivent être entreposées au moins 24 h dans les conditions ci-dessus.

4 Désignation

Une feuille simple avec trous pour extraction de la poussière conforme à la présente Norme internationale doit être désignée par

- a) «Feuille simple»;
- b) la référence à la présente Norme internationale, c'est-à-dire ISO 21949;
- c) son type (A, B, C, D, E, F ou G);
- d) ses dimensions $T_1 \times L_1$ (taille), en millimètres.

ISO 21949:2001(F)

EXEMPLE Une feuille simple avec trous pour extraction de la poussière, de type A, de dimensions $T_1 = 115$ mm et $L_1 = 280$ mm est désignée comme suit:

Feuille simple ISO 21949 A 115 × 280

5 Marquage

Les feuilles simples avec trous pour extraction de la poussière doivent porter, de façon lisible et permanente, au moins les indications suivantes:

- a) la taille du grain;
- b) le nom ou la marque du fabricant (ou du fournisseur).

iTeh STANDARD PREVIEW
(standards.iteh.ai)

ISO 21949:2001

<https://standards.iteh.ai/catalog/standards/sist/cc277adf-141c-40f0-927b-c6540fcc50c5/iso-21949-2001>

Bibliographie

- [1] ISO 6344-1:1998, *Abrasifs appliqués — Granulométrie — Partie 1: Contrôle de la distribution granulométrique.*
- [2] ISO 6344-2:1998, *Abrasifs appliqués — Granulométrie — Partie 2: Détermination de la distribution granulométrique des macrograins P12 à P220.*
- [3] ISO 6344-3:1998, *Abrasifs appliqués — Granulométrie — Partie 3: Détermination de la distribution granulométrique des micrograins P240 à P2500.*

iTeh STANDARD PREVIEW
(standards.iteh.ai)

[ISO 21949:2001](https://standards.iteh.ai/catalog/standards/sist/cc277adf-141c-40f0-927b-c6540fcc50c5/iso-21949-2001)

<https://standards.iteh.ai/catalog/standards/sist/cc277adf-141c-40f0-927b-c6540fcc50c5/iso-21949-2001>