
**Porte-manchons pour manchons abrasifs
cylindriques —**

Partie 1:

**Porte-manchons à queue pour meuleuses
portatives**

iTeh STANDARD PREVIEW

Holding fixtures of cylindrical abrasive sleeves —

(standards.iteh.ai)

Part 1: Holding fixtures with shank for hand-held grinding machines

[ISO 15637-1:2002](https://standards.iteh.ai/catalog/standards/sist/adfe1d95-653f-46a9-9bcc-40966fce19fd/iso-15637-1-2002)

<https://standards.iteh.ai/catalog/standards/sist/adfe1d95-653f-46a9-9bcc-40966fce19fd/iso-15637-1-2002>



PDF — Exonération de responsabilité

Le présent fichier PDF peut contenir des polices de caractères intégrées. Conformément aux conditions de licence d'Adobe, ce fichier peut être imprimé ou visualisé, mais ne doit pas être modifié à moins que l'ordinateur employé à cet effet ne bénéficie d'une licence autorisant l'utilisation de ces polices et que celles-ci y soient installées. Lors du téléchargement de ce fichier, les parties concernées acceptent de fait la responsabilité de ne pas enfreindre les conditions de licence d'Adobe. Le Secrétariat central de l'ISO décline toute responsabilité en la matière.

Adobe est une marque déposée d'Adobe Systems Incorporated.

Les détails relatifs aux produits logiciels utilisés pour la création du présent fichier PDF sont disponibles dans la rubrique General Info du fichier; les paramètres de création PDF ont été optimisés pour l'impression. Toutes les mesures ont été prises pour garantir l'exploitation de ce fichier par les comités membres de l'ISO. Dans le cas peu probable où surviendrait un problème d'utilisation, veuillez en informer le Secrétariat central à l'adresse donnée ci-dessous.

iTeh STANDARD PREVIEW
(standards.iteh.ai)

[ISO 15637-1:2002](https://standards.iteh.ai/catalog/standards/sist/adfe1d95-653f-46a9-9bcc-40966fce19fd/iso-15637-1-2002)

<https://standards.iteh.ai/catalog/standards/sist/adfe1d95-653f-46a9-9bcc-40966fce19fd/iso-15637-1-2002>

© ISO 2002

Droits de reproduction réservés. Sauf prescription différente, aucune partie de cette publication ne peut être reproduite ni utilisée sous quelque forme que ce soit et par aucun procédé, électronique ou mécanique, y compris la photocopie et les microfilms, sans l'accord écrit de l'ISO à l'adresse ci-après ou au comité membre de l'ISO dans le pays du demandeur.

ISO copyright office
Case postale 56 • CH-1211 Geneva 20
Tel. + 41 22 749 01 11
Fax + 41 22 749 09 47
E-mail copyright@iso.ch
Web www.iso.ch

Imprimé en Suisse

Avant-propos

L'ISO (Organisation internationale de normalisation) est une fédération mondiale d'organismes nationaux de normalisation (comités membres de l'ISO). L'élaboration des Normes internationales est en général confiée aux comités techniques de l'ISO. Chaque comité membre intéressé par une étude a le droit de faire partie du comité technique créé à cet effet. Les organisations internationales, gouvernementales et non gouvernementales, en liaison avec l'ISO participent également aux travaux. L'ISO collabore étroitement avec la Commission électrotechnique internationale (CEI) en ce qui concerne la normalisation électrotechnique.

Les Normes internationales sont rédigées conformément aux règles données dans les Directives ISO/CEI, Partie 3.

Les projets de Normes internationales adoptés par les comités techniques sont soumis aux comités membres pour vote. Leur publication comme Normes internationales requiert l'approbation de 75 % au moins des comités membres votants.

L'attention est appelée sur le fait que certains des éléments de la présente partie de l'ISO 15637 peuvent faire l'objet de droits de propriété intellectuelle ou de droits analogues. L'ISO ne saurait être tenue pour responsable de ne pas avoir identifié de tels droits de propriété et averti de leur existence.

La Norme internationale ISO 15637-1 a été élaborée par le comité technique ISO/TC 29, *Petit outillage*, sous-comité SC 5, *Meules et abrasifs*.

L'ISO 15637 comprend les parties suivantes, présentées sous le titre général *Porte-manchons pour manchons abrasifs cylindriques*:

- *Partie 1: Porte-manchons à queue pour meuleuses portatives*
- *Partie 2: Porte-manchons pour machines fixes*

iTeh STANDARD PREVIEW
(standards.iteh.ai)

ISO 15637-1:2002

<https://standards.iteh.ai/catalog/standards/sist/adfe1d95-653f-46a9-9bcc-40966fce19fd/iso-15637-1-2002>

Porte-manchons pour manchons abrasifs cylindriques —

Partie 1:

Porte-manchons à queue pour meuleuses portatives

1 Domaine d'application

La présente partie de l'ISO 15637 spécifie les dimensions et les tolérances des porte-manchons à queue de diamètre $D \leq 100$ mm sur lesquels sont montés des manchons abrasifs cylindriques conformes à l'ISO 2421. Ces porte-manchons à queue ont pour la plupart un noyau à lamelles et sont utilisés sur des meuleuses portatives. L'impact des forces centrifuges sur les lamelles implique une augmentation du diamètre, et de cette façon bloque les manchons abrasifs sur les porte-manchons.

2 Référence normative

Le document normatif suivant contient des dispositions qui, par suite de la référence qui y est faite, constituent des dispositions valables pour la présente partie de l'ISO 15637. Pour les références datées, les amendements ultérieurs ou les révisions de cette publication ne s'appliquent pas. Toutefois, les parties prenantes aux accords fondés sur la présente partie de l'ISO 15637 sont invitées à rechercher la possibilité d'appliquer l'édition la plus récente du document normatif indiqué ci-après. Pour les références non datées, la dernière édition du document normatif en référence s'applique. Les membres de l'ISO et de la CEI possèdent le registre des Normes internationales en vigueur.

[https://standards.iteh.ai/catalog/standards/sist/adfe1d95-653f-46a9-9bcc-](https://standards.iteh.ai/catalog/standards/sist/adfe1d95-653f-46a9-9bcc-40966fce19f1/iso-15637-1-2002)

ISO 2421:—¹⁾, *Abrasifs appliqués — Manchons cylindriques*

3 Conception et dimensions

3.1 Conception

La forme et la conception des porte-manchons à queue sont laissées à la discrétion du fabricant; seules les dimensions et les tolérances spécifiées doivent être respectées. Voir Figure 1.

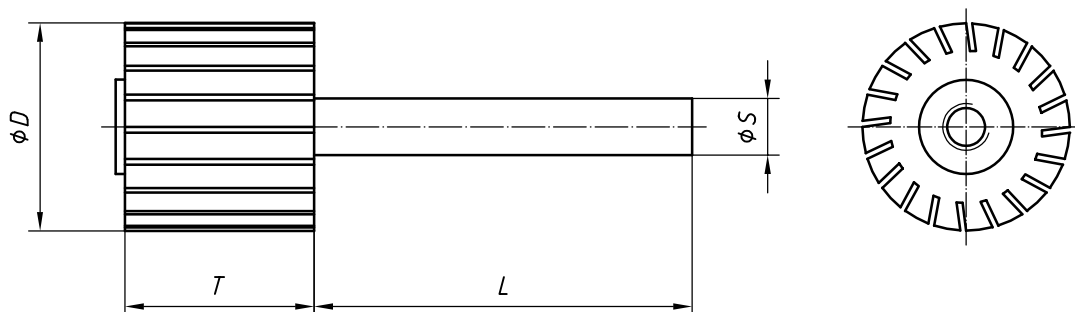


Figure 1

1) À publier. (Révision de l'ISO 2421:1972)

3.2 Dimensions

Voir Tableau 1.

Tableau 1 — Dimensions

Dimensions en millimètres

nom.	<i>D</i>	<i>T</i>	<i>S</i>	<i>L</i>
	Écartes limites	± 1	h9	± 3
10	+0,5 0	10	6	40
		20		
15	+0,5 0	10		
		30		
22	+0,4 -0,1	20		
		40		
30	+0,4 -0,1	20		
		30		
		40		
		50		
45	+0,4 -0,1	30		
		40		
		50		
60	± 0,3	30		
		40		
		50		
75	+0,4 -0,3	30	8	
		40		
		50		
100	+0,4 -0,3	40		

4 Exigences

4.1 Porte-manchon

Le porte-manchon doit être en caoutchouc, dont le type est laissé à la discrétion du fabricant.

4.2 Queue

La queue doit être en acier de limite d'élasticité minimale $R_e = 300 \text{ N/mm}^2$, dont la classe est laissée à la discrétion du fabricant.

5 Désignation

Un porte-manchon à queue conforme à la présente partie de l'ISO 15637 doit être désigné par

- a) «Porte-manchon»;
- b) la référence à la présente partie de l'ISO 15637, c'est-à-dire ISO 15637-1;

- c) ses dimensions D , T et S , en millimètres;
- d) sa vitesse maximale de service, v_s , en mètres par seconde.

EXEMPLE Un porte-manchon de diamètre $D = 45$ mm, d'épaisseur $T = 30$ mm, à queue de diamètre $S = 6$ mm et de vitesse maximale de service $v_s = 40$ m/s est désigné comme suit:

Porte-manchon ISO 15637-1 - 45 × 30 × 6/40

6 Marquage

Le marquage des porte-manchons à queue est laissé à la discrétion du fabricant.

iTeh STANDARD PREVIEW
(standards.iteh.ai)

[ISO 15637-1:2002](https://standards.iteh.ai/catalog/standards/sist/adfe1d95-653f-46a9-9bcc-40966fce19fd/iso-15637-1-2002)

<https://standards.iteh.ai/catalog/standards/sist/adfe1d95-653f-46a9-9bcc-40966fce19fd/iso-15637-1-2002>

iTeh STANDARD PREVIEW
(standards.iteh.ai)

ISO 15637-1:2002

<https://standards.iteh.ai/catalog/standards/sist/adfe1d95-653f-46a9-9bcc-40966fce19fd/iso-15637-1-2002>

ICS 25.100.70

Prix basé sur 3 pages