
**Véhicules routiers utilitaires — Anneaux de
remorquage de 40 mm — Interchangeabilité**

Commercial road vehicles — 40 mm drawbar eye — Interchangeability

iTeh STANDARD PREVIEW
(standards.iteh.ai)

[ISO 8755:2001](https://standards.iteh.ai/catalog/standards/sist/100b769e-cb92-4000-9872-fbecb61e3c7e/iso-8755-2001)

[https://standards.iteh.ai/catalog/standards/sist/100b769e-cb92-4000-9872-
fbecb61e3c7e/iso-8755-2001](https://standards.iteh.ai/catalog/standards/sist/100b769e-cb92-4000-9872-fbecb61e3c7e/iso-8755-2001)



PDF – Exonération de responsabilité

Le présent fichier PDF peut contenir des polices de caractères intégrées. Conformément aux conditions de licence d'Adobe, ce fichier peut être imprimé ou visualisé, mais ne doit pas être modifié à moins que l'ordinateur employé à cet effet ne bénéficie d'une licence autorisant l'utilisation de ces polices et que celles-ci y soient installées. Lors du téléchargement de ce fichier, les parties concernées acceptent de fait la responsabilité de ne pas enfreindre les conditions de licence d'Adobe. Le Secrétariat central de l'ISO décline toute responsabilité en la matière.

Adobe est une marque déposée d'Adobe Systems Incorporated.

Les détails relatifs aux produits logiciels utilisés pour la création du présent fichier PDF sont disponibles dans la rubrique General Info du fichier; les paramètres de création PDF ont été optimisés pour l'impression. Toutes les mesures ont été prises pour garantir l'exploitation de ce fichier par les comités membres de l'ISO. Dans le cas peu probable où surviendrait un problème d'utilisation, veuillez en informer le Secrétariat central à l'adresse donnée ci-dessous.

iTeh STANDARD PREVIEW
(standards.iteh.ai)

[ISO 8755:2001](https://standards.iteh.ai/catalog/standards/sist/100b769e-cb92-4000-9872-fbecb61e3c7e/iso-8755-2001)

<https://standards.iteh.ai/catalog/standards/sist/100b769e-cb92-4000-9872-fbecb61e3c7e/iso-8755-2001>

© ISO 2001

Droits de reproduction réservés. Sauf prescription différente, aucune partie de cette publication ne peut être reproduite ni utilisée sous quelque forme que ce soit et par aucun procédé, électronique ou mécanique, y compris la photocopie et les microfilms, sans l'accord écrit de l'ISO à l'adresse ci-après ou du comité membre de l'ISO dans le pays du demandeur.

ISO copyright office
Case postale 56 • CH-1211 Geneva 20
Tel. + 41 22 749 01 11
Fax. + 41 22 749 09 47
E-mail copyright@iso.ch
Web www.iso.ch

Imprimé en Suisse

Avant-propos

L'ISO (Organisation internationale de normalisation) est une fédération mondiale d'organismes nationaux de normalisation (comités membres de l'ISO). L'élaboration des Normes internationales est en général confiée aux comités techniques de l'ISO. Chaque comité membre intéressé par une étude a le droit de faire partie du comité technique créé à cet effet. Les organisations internationales, gouvernementales et non gouvernementales, en liaison avec l'ISO participent également aux travaux. L'ISO collabore étroitement avec la Commission électrotechnique internationale (CEI) en ce qui concerne la normalisation électrotechnique.

Les Normes internationales sont rédigées conformément aux règles données dans les Directives ISO/CEI, Partie 3.

La tâche principale des comités techniques est d'élaborer les Normes internationales. Les projets de Normes internationales adoptés par les comités techniques sont soumis aux comités membres pour vote. Leur publication comme Normes internationales requiert l'approbation de 75 % au moins des comités membres votants.

L'attention est appelée sur le fait que certains des éléments de la présente Norme internationale peuvent faire l'objet de droits de propriété intellectuelle ou de droits analogues. L'ISO ne saurait être tenue pour responsable de ne pas avoir identifié de tels droits de propriété et averti de leur existence.

La Norme internationale ISO 8755 a été élaborée par le comité technique ISO/TC 22, *Véhicules routiers*, sous-comité SC 15, *Interchangeabilité des composants des véhicules utilitaires et autobus*.

Cette deuxième édition annule et remplace la première édition (ISO 8755:1986), qui a fait l'objet d'une révision technique.

[ISO 8755:2001](https://standards.iteh.ai/catalog/standards/sist/100b769e-cb92-4000-9872-fbecb61e3c7e/iso-8755-2001)

<https://standards.iteh.ai/catalog/standards/sist/100b769e-cb92-4000-9872-fbecb61e3c7e/iso-8755-2001>

iTeh STANDARD PREVIEW
(standards.iteh.ai)

ISO 8755:2001

<https://standards.iteh.ai/catalog/standards/sist/100b769e-cb92-4000-9872-fbecb61e3c7e/iso-8755-2001>

Véhicules routiers utilitaires — Anneaux de remorquage de 40 mm — Interchangeabilité

1 Domaine d'application

La présente Norme internationale spécifie les caractéristiques des anneaux de remorquage de 40 mm, nécessaires à l'interchangeabilité des dispositifs d'accouplement sur les véhicules remorqués, et permettant d'assurer l'interchangeabilité des véhicules tracteurs et des véhicules remorqués équipés de ce type de liaison.

La présente Norme internationale s'applique aux liaisons mécaniques conçues pour véhicules utilitaires et véhicules remorqués, dont la masse totale maximale est supérieure à 3,5 t.

2 Références normatives

Les documents normatifs suivants contiennent des dispositions qui, par suite de la référence qui y est faite, constituent des dispositions valables pour la présente Norme internationale. Pour les références datées, les amendements ultérieurs ou les révisions de ces publications ne s'appliquent pas. Toutefois, les parties prenantes aux accords fondés sur la présente Norme internationale sont invitées à rechercher la possibilité d'appliquer les éditions les plus récentes des documents normatifs indiqués ci-après. Pour les références non datées, la dernière édition du document normatif en référence s'applique. Les membres de l'ISO et de la CEI possèdent le registre des Normes internationales en vigueur.

ISO 8718, *Véhicules routiers utilitaires — Pivots et anneaux pour barres d'attelage articulées — Essais de résistance*

ISO 12357, *Véhicules routiers utilitaires — Barres d'attelage et anneaux pour barres d'attelage rigides — Essais de résistance*

3 Désignation

Les anneaux de remorquage conformes à la présente Norme internationale doivent être identifiés par les informations suivantes, dans l'ordre suivant, lorsque applicable:

- a) référence à la présente Norme internationale;
- b) code D 40 pour anneaux de remorquage;
- c) classe d'anneau de remorquage conformément à 4.4, pour les anneaux de remorquage satisfaisant aux exigences supplémentaires qui y sont spécifiées.

EXEMPLE 1 Anneau de remorquage de 40 mm non classé:

Anneau de remorquage ISO 8755 D 40

EXEMPLE 2 Anneaux de remorquage classé 40 mm conforme aux exigences de la classe C:

Anneau de remorquage ISO 8755 D 40-C

4 Anneaux de remorquage

4.1 Généralités

Les exigences de 4.2 et 4.3 sont applicables à tous les anneaux de remorquage de 40 mm. Des exigences supplémentaires pour les anneaux de remorquage classés sont données en 4.4.

4.2 Exigences générales

Les anneaux de remorquage D 40 doivent être utilisés comme prévus avec les timons d'attelage C 40. L'anneau de remorquage ne doit pas pouvoir tourner autour de son axe.

NOTE 1 Les cotes de montage sur le châssis du véhicule tracteur, les dimensions et les angles d'articulation du timon d'attelage sont donnés dans l'ISO 3584 [1].

NOTE 2 Les dimensions assurant l'espace libre de fonctionnement entre les véhicules tracteurs et les véhicules remorqués sont données dans l'ISO 11406 [2] et l'ISO 11407 [3].

4.3 Dimensions

Les anneaux de remorquage D 40 doivent être conformes à la Figure 1. Les dimensions non spécifiées sont laissées à la discrétion du fabricant du dispositif.

Les anneaux de remorquage destinés à être montés en utilisant des bagues doivent être conformes aux Figures 2 ou 3.

Les anneaux de remorquage D 40 (voir Figure 1) doivent être conformes au Tableau 1.

Tableau 1 — Caractéristiques dimensionnelles des anneaux de remorquage D 40 (non classés)

<https://standards.iteh.ai/catalog/standards/sist/100b769e-eb92-4000-9872-fbecb61e3c7e/iso-8755-2001>
Dimensions en millimètres

D 40	h max.	b max.
	67	62

4.4 Exigences particulières aux anneaux de remorquage des classes D 40-A à D 40-C

4.4.1 Dimensions

Les dimensions des anneaux de remorquage classés D 40 doivent être conformes à

- la Figure 1 et au Tableau 2 pour les anneaux de remorquage de classe D 40-A,
- la Figure 4 pour les anneaux de remorquage de classe D 40-B, ou
- la Figure 5 pour les anneaux de remorquage de classe D 40-C.

Tableau 2 — Caractéristiques dimensionnelles des anneaux de remorquage D 40-A

Dimensions en millimètres

D 40-A	<i>h</i>	<i>b</i>
	+2 -1	+2 -1
	65	60

4.4.2 Valeurs caractéristiques

Les anneaux de remorquage doivent convenir et doivent être essayés et trouvés conformes aux valeurs caractéristiques minimales données dans le Tableau 3.

Tableau 3 — Valeurs caractéristiques minimales pour les anneaux de remorquage classés

Classe	<i>D</i> kN	<i>D_c</i> kN	<i>S</i> kg	<i>V</i> kN
D 40-A	130	75	1000	25
D 40-B	130	75	1000	25
D 40-C	130	90	1000	35

iTeh STANDARD PREVIEW
(standards.iteh.ai)

5 Exigences pour l'essai

Tous les anneaux de remorquage doivent être essayés conformément à l'ISO 8718 et/ou l'ISO 12357.
<http://standards.iteh.ai/catalog/standards/sis/1000/03/cb524009872fbecb61e3c7e/iso-8755-2001>

Dimensions en millimètres

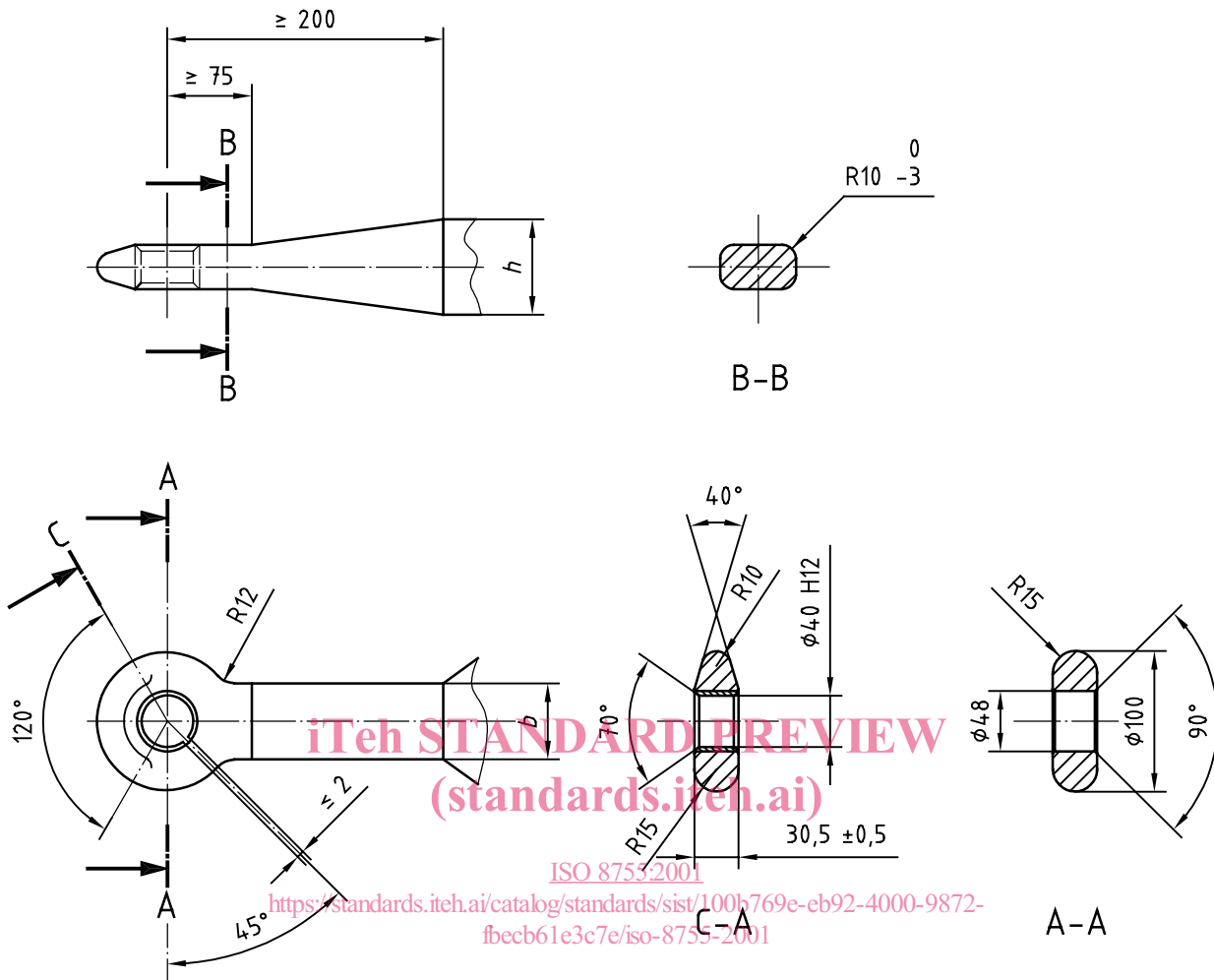


Figure 1 — Dimensions des anneaux de remorquage D 40 et D 40-A

Dimensions en millimètres

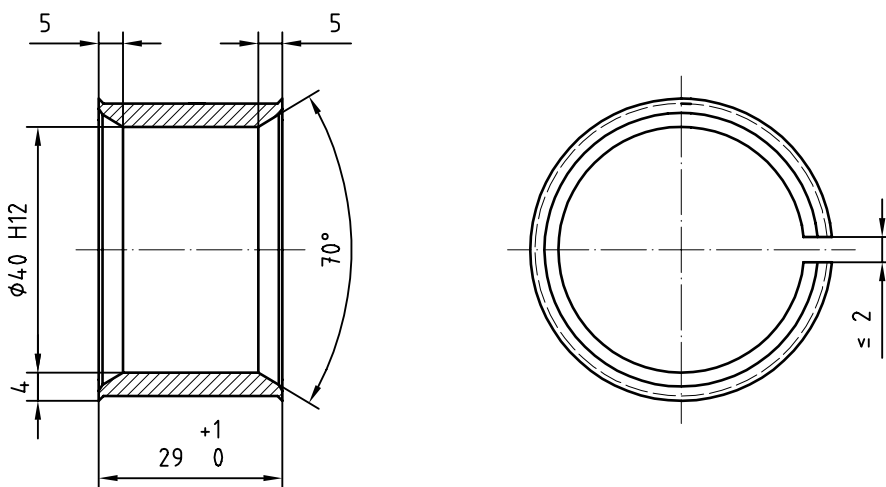


Figure 2 — Bague fendue pour anneaux de remorquage D 40 en conditions de montage

Dimensions en millimètres

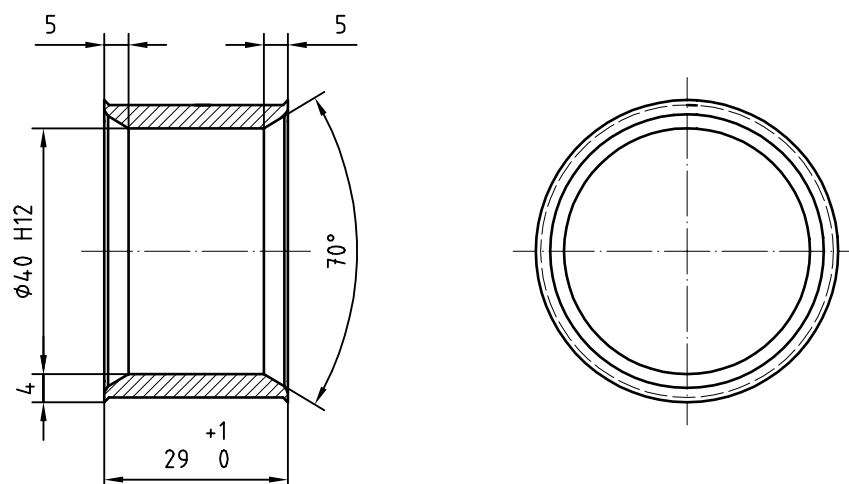


Figure 3 — Bague non fendue pour anneaux de remorquage D 40 en conditions de montage

iTeh STANDARD PREVIEW
(standards.iteh.ai)

[ISO 8755:2001](https://standards.iteh.ai/catalog/standards/sist/100b769e-cb92-4000-9872-fbecb61e3c7e/iso-8755-2001)

<https://standards.iteh.ai/catalog/standards/sist/100b769e-cb92-4000-9872-fbecb61e3c7e/iso-8755-2001>