

INTERNATIONAL
STANDARD

ISO
16875

NORME
INTERNATIONALE

First edition
Première édition
2004-10-01

**Textile machinery — Ring spinning
machines for cotton spinning —
Vocabulary**

**Matériel pour l'industrie textile —
Machines de filature à anneaux pour
le coton — Vocabulaire**

[ISO 16875:2004](https://standards.iteh.ai/catalog/standards/sist/b5793a40-fe41-4016-b4b1-f1706a79aa2c/iso-16875-2004)

<https://standards.iteh.ai/catalog/standards/sist/b5793a40-fe41-4016-b4b1-f1706a79aa2c/iso-16875-2004>



Reference number
Numéro de référence
ISO 16875:2004(E/F)

© ISO 2004

PDF disclaimer

This PDF file may contain embedded typefaces. In accordance with Adobe's licensing policy, this file may be printed or viewed but shall not be edited unless the typefaces which are embedded are licensed to and installed on the computer performing the editing. In downloading this file, parties accept therein the responsibility of not infringing Adobe's licensing policy. The ISO Central Secretariat accepts no liability in this area.

Adobe is a trademark of Adobe Systems Incorporated.

Details of the software products used to create this PDF file can be found in the General Info relative to the file; the PDF-creation parameters were optimized for printing. Every care has been taken to ensure that the file is suitable for use by ISO member bodies. In the unlikely event that a problem relating to it is found, please inform the Central Secretariat at the address given below.

PDF – Exonération de responsabilité

Le présent fichier PDF peut contenir des polices de caractères intégrées. Conformément aux conditions de licence d'Adobe, ce fichier peut être imprimé ou visualisé, mais ne doit pas être modifié à moins que l'ordinateur employé à cet effet ne bénéficie d'une licence autorisant l'utilisation de ces polices et que celles-ci y soient installées. Lors du téléchargement de ce fichier, les parties concernées acceptent de fait la responsabilité de ne pas enfreindre les conditions de licence d'Adobe. Le Secrétariat central de l'ISO décline toute responsabilité en la matière.

Adobe est une marque déposée d'Adobe Systems Incorporated.

Les détails relatifs aux produits logiciels utilisés pour la création du présent fichier PDF sont disponibles dans la rubrique General Info du fichier; les paramètres de création PDF ont été optimisés pour l'impression. Toutes les mesures ont été prises pour garantir l'exploitation de ce fichier par les comités membres de l'ISO. Dans le cas peu probable où surviendrait un problème d'utilisation, veuillez en informer le Secrétariat central à l'adresse donnée ci-dessous.

iTeh STANDARD PREVIEW
(standards.iteh.ai)

ISO 16875:2004

<https://standards.iteh.ai/catalog/standards/sist/b5793a40-fe41-4016-b4b1-f1706a79aa2c/iso-16875-2004>

© ISO 2004

The reproduction of the terms and definitions contained in this International Standard is permitted in teaching manuals, instruction booklets, technical publications and journals for strictly educational or implementation purposes. The conditions for such reproduction are: that no modifications are made to the terms and definitions; that such reproduction is not permitted for dictionaries or similar publications offered for sale; and that this International Standard is referenced as the source document.

With the sole exceptions noted above, no other part of this publication may be reproduced or utilized in any form or by any means, electronic or mechanical, including photocopying and microfilm, without permission in writing from either ISO at the address below or ISO's member body in the country of the requester.

La reproduction des termes et des définitions contenus dans la présente Norme internationale est autorisée dans les manuels d'enseignement, les modes d'emploi, les publications et revues techniques destinés exclusivement à l'enseignement ou à la mise en application. Les conditions d'une telle reproduction sont les suivantes: aucune modification n'est apportée aux termes et définitions; la reproduction n'est pas autorisée dans des dictionnaires ou publications similaires destinés à la vente; la présente Norme internationale est citée comme document source.

À la seule exception mentionnée ci-dessus, aucune partie de cette publication ne peut être reproduite ni utilisée sous quelque forme que ce soit et par aucun procédé, électronique ou mécanique, y compris la photocopie et les microfilms, sans l'accord écrit de l'ISO à l'adresse ci-après ou du comité membre de l'ISO dans le pays du demandeur.

ISO copyright office
Case postale 56 • CH-1211 Geneva 20
Tel. + 41 22 749 01 11
Fax + 41 22 749 09 47
E-mail copyright@iso.org
Web www.iso.org

Published in Switzerland/Publié en Suisse

Contents	Page
Foreword	v
Scope	1
Terms and definitions	2
Annex A (informative) Example of design	12
Symbols list	14
Bibliography	15
Alphabetical index	16
French alphabetical index (Index alphabétique)	17
German alphabetical index (Alphabetisches Stichwortverzeichnis)	18

iTeh STANDARD PREVIEW
(standards.iteh.ai)

ISO 16875:2004

<https://standards.iteh.ai/catalog/standards/sist/b5793a40-fe41-4016-b4b1-f1706a79aa2c/iso-16875-2004>

Sommaire

Page

Avant-propos	vi
Domaine d'application	1
Termes et définitions	2
Annexe A (informative) Exemple de conception	12
Liste des symboles	14
Bibliographie.....	15
Index alphabétique anglais (Alphabetical index).....	16
Index alphabétique	17
Index alphabétique allemand (Alphabetisches Stichwortverzeichnis)	18

iTeh STANDARD PREVIEW
(standards.iteh.ai)

[ISO 16875:2004](https://standards.iteh.ai/catalog/standards/sist/b5793a40-fe41-4016-b4b1-f1706a79aa2c/iso-16875-2004)

<https://standards.iteh.ai/catalog/standards/sist/b5793a40-fe41-4016-b4b1-f1706a79aa2c/iso-16875-2004>

Foreword

ISO (the International Organization for Standardization) is a worldwide federation of national standards bodies (ISO member bodies). The work of preparing International Standards is normally carried out through ISO technical committees. Each member body interested in a subject for which a technical committee has been established has the right to be represented on that committee. International organizations, governmental and non-governmental, in liaison with ISO, also take part in the work. ISO collaborates closely with the International Electrotechnical Commission (IEC) on all matters of electrotechnical standardization.

International Standards are drafted in accordance with the rules given in the ISO/IEC Directives, Part 2.

The main task of technical committees is to prepare International Standards. Draft International Standards adopted by the technical committees are circulated to the member bodies for voting. Publication as an International Standard requires approval by at least 75 % of the member bodies casting a vote.

Attention is drawn to the possibility that some of the elements of this document may be the subject of patent rights. ISO shall not be held responsible for identifying any or all such patent rights.

ISO 16875 was prepared by Technical Committee ISO/TC 72, *Textile machinery and machinery for dry-cleaning and industrial laundering*, Subcommittee SC 1, *Spinning preparatory, spinning, twisting and winding machinery and accessories*.

iTeh STANDARD PREVIEW (standards.iteh.ai)

ISO 16875:2004

<https://standards.iteh.ai/catalog/standards/sist/b5793a40-fe41-4016-b4b1-f1706a79aa2c/iso-16875-2004>

Avant-propos

L'ISO (Organisation internationale de normalisation) est une fédération mondiale d'organismes nationaux de normalisation (comités membres de l'ISO). L'élaboration des Normes internationales est en général confiée aux comités techniques de l'ISO. Chaque comité membre intéressé par une étude a le droit de faire partie du comité technique créé à cet effet. Les organisations internationales, gouvernementales et non gouvernementales, en liaison avec l'ISO participent également aux travaux. L'ISO collabore étroitement avec la Commission électrotechnique internationale (CEI) en ce qui concerne la normalisation électrotechnique.

Les Normes internationales sont rédigées conformément aux règles données dans les Directives ISO/CEI, Partie 2.

La tâche principale des comités techniques est d'élaborer les Normes internationales. Les projets de Normes internationales adoptés par les comités techniques sont soumis aux comités membres pour vote. Leur publication comme Normes internationales requiert l'approbation de 75 % au moins des comités membres votants.

L'attention est appelée sur le fait que certains des éléments du présent document peuvent faire l'objet de droits de propriété intellectuelle ou de droits analogues. L'ISO ne saurait être tenue pour responsable de ne pas avoir identifié de tels droits de propriété et averti de leur existence.

L'ISO 16875 a été élaborée par le comité technique ISO/TC 72, *Matériel pour l'industrie textile et machines pour le nettoyage à sec et la blanchisserie*, sous-comité SC 1, *Matériel de préparation de filature, de filature, de retordage et de bobinage, et accessoires*.

iTeh STANDARD PREVIEW
(standards.iteh.ai)

[ISO 16875:2004](https://standards.iteh.ai/catalog/standards/sist/b5793a40-fe41-4016-b4b1-f1706a79aa2c/iso-16875-2004)

<https://standards.iteh.ai/catalog/standards/sist/b5793a40-fe41-4016-b4b1-f1706a79aa2c/iso-16875-2004>

Textile machinery — Ring spinning machines for cotton spinning — Vocabulary

Matériel pour l'industrie textile — Machines de filature à anneaux pour le coton — Vocabulaire

Scope

This International Standard establishes a vocabulary of terms for ring spinning textile machines used in cotton spinning. It also gives an example of the design of such machines.

NOTE 1 In addition to terms in English and French, two of the three official ISO languages, this International Standard gives the equivalent terms in German; these are published under the responsibility of the member body for Germany (DIN). However, only the terms and definitions given in the official languages can be considered as ISO terms and definitions.

NOTE 2 The design of ring spinning machines is not limited to those shown in the figures of this International Standard, which are presented as examples of different types.

Domaine d'application

La présente Norme internationale établit un vocabulaire pour les machines de filature à anneaux pour le coton. Elle donne également un exemple de conception de machine.

NOTE 1 En complément des termes en anglais et français, deux des trois langues officielles de l'ISO, la présente Norme internationale donne les termes équivalents en allemand; ces termes sont publiés sous la responsabilité du comité membre allemand (DIN). Toutefois, seuls les termes et définitions donnés dans les langues officielles peuvent être considérés comme étant des termes et définitions de l'ISO.

NOTE 2 La conception de la machine de filature à anneaux n'est pas limitée à celle des figures de la présente Norme internationale, qui sont fournies à titre d'exemple des différents types de machines.

Terms and definitions

1 ring spinning machine
 spinning machine for the continuous spinning of staple yarn equipped with a **drafting system** (3.8) for drafting the roving, in which by interaction of the **spindle** (3.13) with the **ring traveller** (3.18) on the **spinning ring** (3.17) the fibers are twisted into yarn and wound on a bobbin

2 Designation of sides, dimensions (See Figures 1 and 2)

Termes et définitions

1 machine de filature à anneaux
 machine de filature équipée d'un **système d'étirage** (3.8) pour le filage en continu de fibres discontinues, dans laquelle l'interaction de la **broche de continu** (3.13) et du **curseur** (3.18) sur l'**anneau de filature** (3.17) permet de tordre les fibres en fils et de les enrouler sur une bobine

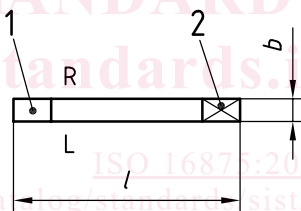
2 Désignation des côtés, dimensions (Voir Figures 1 et 2)

Begriffe und Definitionen

1 Ringspinnmaschine
 Spinnmaschine mit fortlaufendem Spinnvorgang zum Erzeugen von Fertiggarn, ausgerüstet mit einem **Streckwerk** (3.8) zum Verziehen des Vorgarnes, bei der durch Zusammenspiel der **Ringspindel** (3.13) mit dem **Ringläufer** (3.18) auf dem **Spinnring** (3.17) der Faden gedreht und gleichzeitig auf einer Spule aufgewunden wird

2 Bezeichnung der Maschinenseiten, Maßangaben (Siehe Bilder 1 und 2)

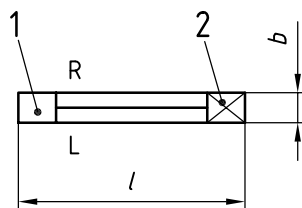
iTeh STANDARD PREVIEW
 (standards.iteh.ai)



ISO 16875:2004
<https://standards.iteh.ai/catalog/standards/sist/b5793a40-fe41-4016-b4b1-f170-16875-2004>

Key	Légende	Legende
1 endstock	1 bâti d'extrémité	1 Endgestell
2 headstock	2 tête de commande	2 Triebgestell
b machine width	b largeur totale	b Maschinenbreite
l machine length	l longueur	l Maschinenlänge
L left side	L côté gauche	L linke Seite
R right side	R côté droit	R rechte Seite

Figure 1 — One-sided ring spinning machine
Figure 1 — Machine de filature à anneaux à une face
Bild 1 — Einseitige Ringspinnmaschine



Key	Légende	Legende
1 endstock	1 bâti d'extrémité	1 Endgestell
2 headstock	2 tête de commande	2 Triebgestell
<i>b</i> machine width	<i>b</i> largeur totale	<i>b</i> Maschinenbreite
<i>l</i> machine length	<i>l</i> longueur	<i>l</i> Maschinenlänge
L left side	L côté gauche	L linke Seite
R right side	R côté droit	R rechte Seite

Figure 2 — Double-sided ring spinning machine
Figure 2 — Machine de filature à anneaux à double face
Bild 2 — Doppelseitige Ringspinnmaschine

2.1 right side

R
right side of the machine, viewed from the **headstock** (3.1) towards the **endstock** (3.3)

2.1 côté droit

R
côté droit de la machine vu de la **tête de commande** (3.1) en direction du **bâti d'extrémité** (3.3)

2.1 rechte Seite

R
Seite der Maschine, die, vom **Triebgestell** (3.1) aus gesehen, rechts liegt

2.2 left side

L
left side of the machine, viewed from the **headstock** (3.1) towards the **endstock** (3.3)

2.2 côté gauche

L
côté gauche de la machine vu de la **tête de commande** (3.1) en direction du **bâti d'extrémité** (3.3)

2.2 linke Seite

L
Seite der Maschine die, vom **Triebgestell** (3.1) aus gesehen, links liegt

2.3 machine length

l
length of machine, including motor and **suction device** (3.11)

See Figures 1 and 2.

2.3 longueur

l
longueur de la machine, y compris le moteur et le caisson du **déchargeur** (3.11)

Voir Figures 1 et 2.

2.3 Maschinenlänge

l
Länge der Maschine einschließlich Motor und **Abauganlage** (3.11)

Siehe Bilder 1 und 2.

2.4 machine width

b
width of machine with **doffing bar** (3.27) swivelled in rest position

See Figures 1 and 2.

2.4 largeur totale

b
largeur de la machine, le **déchargeur** (3.27) étant tourné en position de repos

Voir Figures 1 et 2.

2.4 Maschinenbreite

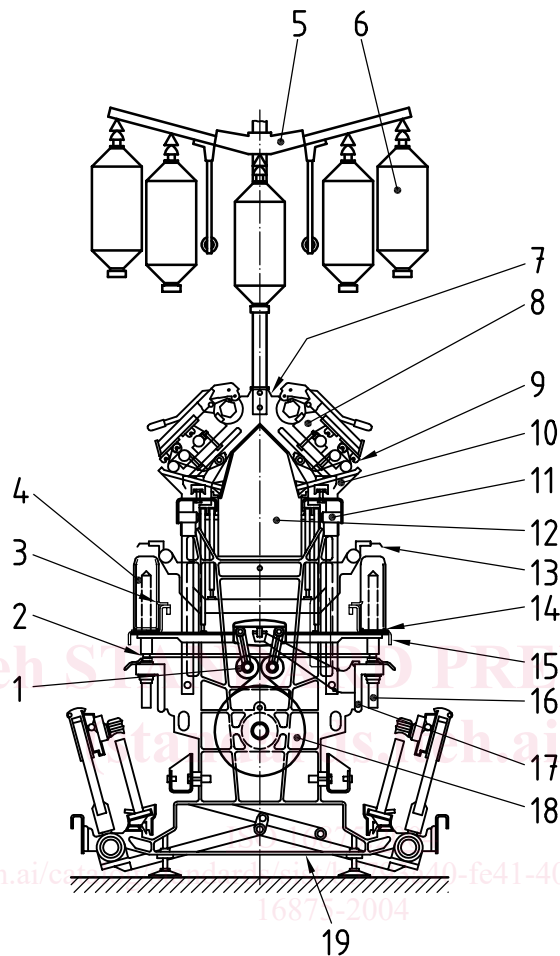
b
Breite der Maschine mit eingeschwenktem **Abziehbalken** (3.27) in Ruheposition

Siehe Bilder 1 und 2.

3 Constructional components (See Figures 3 and 4)

3 Éléments constitutifs (Voir Figures 3 et 4)

3 Bauteile (Siehe Bilder 3 und 4)



Key

- 1 tape tensioning pulley
- 2 spindle tape
- 3 balloon control ring
- 4 separator
- 5 bobbin creel
- 6 roving bobbin
- 7 creel stand
- 8 roving guide rail
- 9 drafting system
- 10 roller stand
- 11 drafting system support
- 12 suction device
- 13 yarn guide
- 14 spinning ring
- 15 ring rail
- 16 spindle
- 17 spindle rail
- 18 spindle driving pulley
- 19 intermediate frame

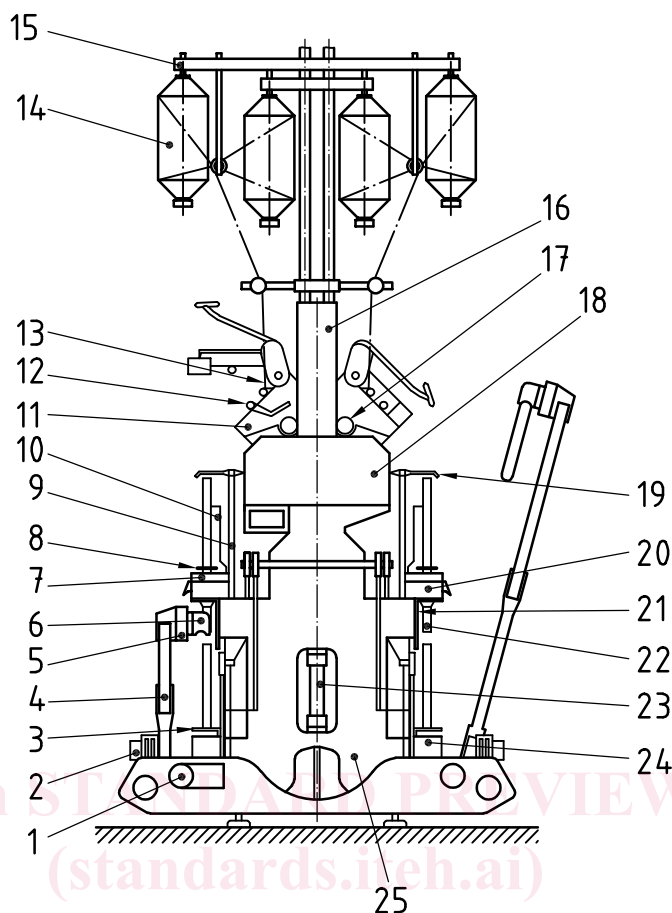
Légende

- 1 galet tendeur
- 2 courroie de broche
- 3 anneau anti-ballon
- 4 écran séparateur
- 5 râtelier
- 6 bobine d'alimentation
- 7 cadre du râtelier
- 8 support de guide-mèches
- 9 système d'étirage
- 10 support de cylindres
- 11 support du système d'étirage
- 12 dispositif d'aspiration
- 13 guide-fil
- 14 anneau de filature
- 15 plate-bande porte-anneaux
- 16 broche de continu
- 17 traverse porte-broches
- 18 poulie de commande des broches
- 19 bâti intermédiaire

Legende

- 1 Bandspannzolle
- 2 Spindelband
- 3 Ballonring
- 4 Separator
- 5 Spulengatter
- 6 Vorgarnspule
- 7 Gatterertisch
- 8 Vorgarnführungsschiene
- 9 Streckwerk
- 10 Stanze
- 11 Streckwerksträger Zylinderbank
- 12 Absauganlage
- 13 Fadenführer
- 14 Spinnring
- 15 Ringbank
- 16 Ringspindel
- 17 Spindelbank
- 18 Spindelantriebsscheibe
- 19 Zwischengestell

Figure 3 — Ring spinning machine — Example 1
Figure 3 — Machine de filature à anneaux — Exemple 1
Bild 3 — Ringspinnmaschine — Beispiel 1

**Key**

- 1 pivoted lever
- 2 step rail
- 3 conveyor belt
- 4 lifter arm
- 5 doffing bar
- 6 gripper
- 7 ring rail
- 8 spinning ring
- 9 balloon control ring
- 10 separator
- 11 roller stand
- 12 drafting system
- 13 roving guide rail
- 14 roving bobbin
- 15 bobbin creel
- 16 creel stand
- 17 drafting system support
- 18 suction device
- 19 yarn guide
- 20 tangential belt
- 21 spindle rail
- 22 spindle
- 23 swivel drive
- 24 conveyor belt guide
- 25 intermediate frame

Légende

- 1 levier pivotant
- 2 marche
- 3 convoyeur
- 4 bras de levage
- 5 déchargeur
- 6 pince
- 7 plate-bande porte-anneaux
- 8 anneau de filature
- 9 anneau anti-ballon
- 10 écran séparateur
- 11 support de cylindres
- 12 système d'étirage
- 13 support de guide-mèches
- 14 bobine d'alimentation
- 15 râtelier
- 16 cadre du râtelier
- 17 support du système d'étirage
- 18 dispositif d'aspiration
- 19 guide-fil
- 20 courroie plate pour entraînement tangentiel
- 21 traverse porte-broches
- 22 broche de continu
- 23 commande pivotante
- 24 guide-convoyeur
- 25 bâti intermédiaire

Legende

- 1 Schwenkhebel
- 2 Trittschiene
- 3 Transportband
- 4 Hubgelenk
- 5 Abziehbalken
- 6 Greifer
- 7 Ringbank
- 8 Spinning
- 9 Ballonring
- 10 Separator
- 11 Stanze
- 12 Streckwerk
- 13 Vorgarnführungsschiene
- 14 Vorgarnspule
- 15 Spulengatter
- 16 Gatter Tisch
- 17 Streckwerksträger Zylinderbank
- 18 Absauganlage
- 19 Fadenführer
- 20 Tangentialriemen
- 21 Spindelbank
- 22 Ringspindel
- 23 Schwenkantrieb
- 24 Bandführung
- 25 Zwischengestell

Figure 4 — Ring spinning machine — Example 2
Figure 4 — Machine de filature à anneaux — Exemple 2
Bild 4 — Ringspinnmaschine — Beispiel 2