
**Véhicules agricoles — Liaisons mécaniques
sur véhicules remorqués —**

**Partie 2:
Anneau d'attelage 40 avec douille**

*Agricultural vehicles — Mechanical connections on towed vehicles —
Part 2: Coupling ring 40 with socket*
iTeh STANDARD PREVIEW
(standards.iteh.ai)

ISO 5692-2:2002

<https://standards.iteh.ai/catalog/standards/sist/7f063d5f-7e19-4457-80cd-3aadd8665e79/iso-5692-2-2002>



PDF — Exonération de responsabilité

Le présent fichier PDF peut contenir des polices de caractères intégrées. Conformément aux conditions de licence d'Adobe, ce fichier peut être imprimé ou visualisé, mais ne doit pas être modifié à moins que l'ordinateur employé à cet effet ne bénéficie d'une licence autorisant l'utilisation de ces polices et que celles-ci y soient installées. Lors du téléchargement de ce fichier, les parties concernées acceptent de fait la responsabilité de ne pas enfreindre les conditions de licence d'Adobe. Le Secrétariat central de l'ISO décline toute responsabilité en la matière.

Adobe est une marque déposée d'Adobe Systems Incorporated.

Les détails relatifs aux produits logiciels utilisés pour la création du présent fichier PDF sont disponibles dans la rubrique General Info du fichier; les paramètres de création PDF ont été optimisés pour l'impression. Toutes les mesures ont été prises pour garantir l'exploitation de ce fichier par les comités membres de l'ISO. Dans le cas peu probable où surviendrait un problème d'utilisation, veuillez en informer le Secrétariat central à l'adresse donnée ci-dessous.

iTeh STANDARD PREVIEW
(standards.iteh.ai)

ISO 5692-2:2002

<https://standards.iteh.ai/catalog/standards/sist/7f063d5f-7e19-4457-80cd-3aadd8665e79/iso-5692-2-2002>

© ISO 2002

Droits de reproduction réservés. Sauf prescription différente, aucune partie de cette publication ne peut être reproduite ni utilisée sous quelque forme que ce soit et par aucun procédé, électronique ou mécanique, y compris la photocopie et les microfilms, sans l'accord écrit de l'ISO à l'adresse ci-après ou au comité membre de l'ISO dans le pays du demandeur.

ISO copyright office
Case postale 56 • CH-1211 Geneva 20
Tel. + 41 22 749 01 11
Fax + 41 22 749 09 47
E-mail copyright@iso.ch
Web www.iso.ch

Imprimé en Suisse

Avant-propos

L'ISO (Organisation internationale de normalisation) est une fédération mondiale d'organismes nationaux de normalisation (comités membres de l'ISO). L'élaboration des Normes internationales est en général confiée aux comités techniques de l'ISO. Chaque comité membre intéressé par une étude a le droit de faire partie du comité technique créé à cet effet. Les organisations internationales, gouvernementales et non gouvernementales, en liaison avec l'ISO participent également aux travaux. L'ISO collabore étroitement avec la Commission électrotechnique internationale (CEI) en ce qui concerne la normalisation électrotechnique.

Les Normes internationales sont rédigées conformément aux règles données dans les Directives ISO/CEI, Partie 3.

Les projets de Normes internationales adoptés par les comités techniques sont soumis aux comités membres pour vote. Leur publication comme Normes internationales requiert l'approbation de 75 % au moins des comités membres votants.

L'attention est appelée sur le fait que certains des éléments de la présente partie de l'ISO 5692 peuvent faire l'objet de droits de propriété intellectuelle ou de droits analogues. L'ISO ne saurait être tenue pour responsable de ne pas avoir identifié de tels droits de propriété et averti de leur existence.

La Norme internationale ISO 5692-2 a été élaborée par le comité technique ISO/TC 23, *Tracteurs et matériels agricoles et forestiers*, sous-comité SC 4, *Tracteurs*.

L'ISO 5692 comprend les parties suivantes, présentées sous le titre général *Véhicules agricoles — Liaisons mécaniques sur véhicules remorqués*:

— *Partie 2: Anneau d'attelage 40 avec douille* [ISO 5692-2:2002](#)

Les anneaux d'attelage feront l'objet d'une future partie 1 de l'ISO 5692.

iTeh STANDARD PREVIEW
(standards.iteh.ai)

ISO 5692-2:2002

<https://standards.iteh.ai/catalog/standards/sist/7f063d5f-7e19-4457-80cd-3aadd8665e79/iso-5692-2-2002>

Véhicules agricoles — Liaisons mécaniques sur véhicules remorqués —

Partie 2:

Anneau d'attelage 40 avec douille

1 Domaine d'application

La présente partie de l'ISO 5692 spécifie les exigences applicables aux anneaux d'attelage ayant un diamètre intérieur de 40 mm, montés sur des véhicules destinés à être accouplés à un dispositif d'attelage conforme à l'ISO 6489-2 tout en garantissant les angles de rotation nécessaires dans les plans horizontaux et verticaux.

Elle s'applique aux dispositifs d'attelage dont la charge statique verticale ne dépasse pas 2 000 kg et dont la charge dynamique horizontale n'est pas supérieure à la valeur D de 120 kN.

NOTE En ce qui concerne la valeur D , voir l'ISO 6489-2.

2 Références normatives

Les documents normatifs suivants contiennent des dispositions qui, par suite de la référence qui y est faite, constituent des dispositions valables pour la présente partie de l'ISO 5692. Pour les références datées, les amendements ultérieurs ou les révisions de ces publications ne s'appliquent pas. Toutefois, les parties prenantes aux accords fondés sur la présente partie de l'ISO 5692 sont invitées à rechercher la possibilité d'appliquer les éditions les plus récentes des documents normatifs indiqués ci-après. Pour les références non datées, la dernière édition du document normatif en référence s'applique. Les membres de l'ISO et de la CEI possèdent le registre des Normes internationales en vigueur.

ISO 286-1:1988, *Système ISO de tolérances et d'ajustements — Partie 1: Base des tolérances, écarts et ajustements*

ISO 683-1:1987, *Aciers pour traitement thermique, aciers alliés et aciers pour décolletage — Partie 1: Aciers corroyés non alliés et faiblement alliés à durcissement par trempe directe se présentant sous la forme de différents produits noirs*

ISO 2768-1:1989, *Tolérances générales — Partie 1: Tolérances pour dimensions linéaires et angulaires non affectées de tolérances individuelles*

ISO 6489-2:—¹⁾, *Véhicules agricoles — Liaisons mécaniques entre véhicules remorqueurs et véhicules remorqués — Partie 2: Dimensions des attelages de type chape*

1) À publier. (Révision de l'ISO 6489-2:1980)

3 Dimensions

3.1 Généralités

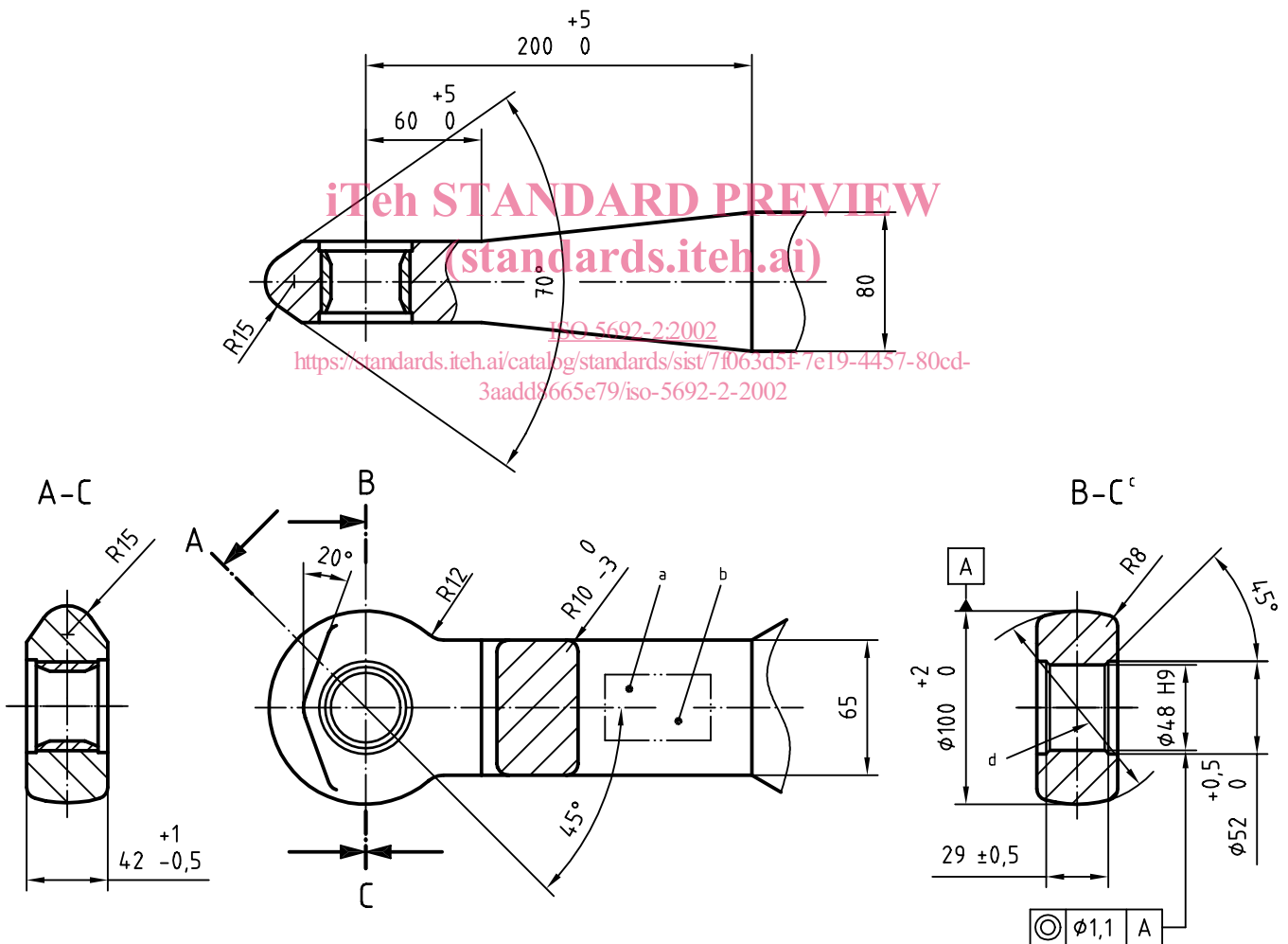
Les dimensions qui ne sont pas spécifiées dans la présente partie de l'ISO 5692 doivent être choisies de manière adéquate. Les tolérances sur les dimensions qui ne sont pas affectées de tolérances individuelles doivent être conformes à la classe de tolérance c spécifiée dans l'ISO 2768-1:1989.

Les tolérances et ajustements doivent être conformes à l'ISO 286-1.

3.2 Dimensions des anneaux d'attelage

L'anneau d'attelage doit être de forme A ou de forme B et doit avoir les dimensions spécifiées respectivement aux Figures 1 et 2.

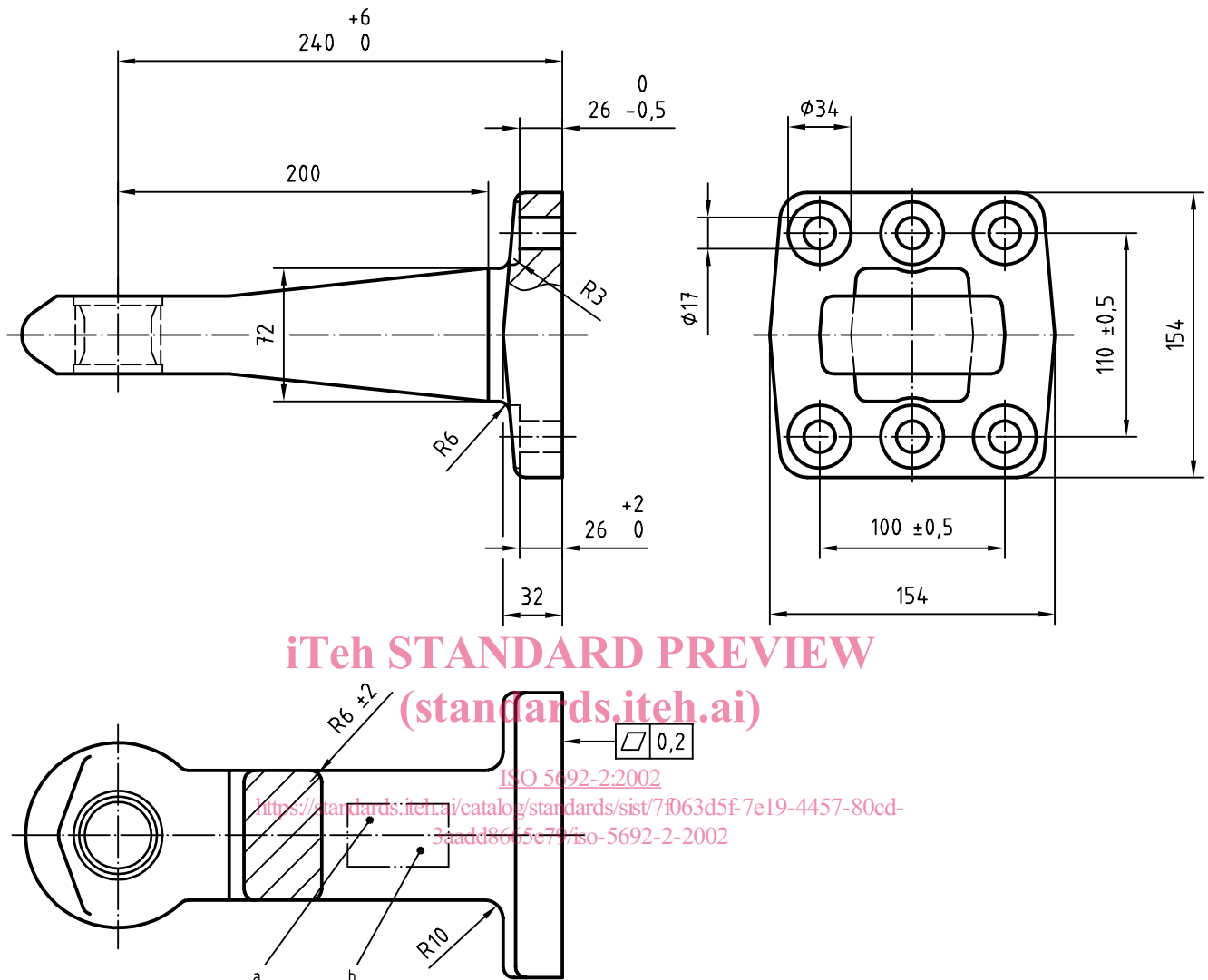
Dimensions en millimètres



- a Référence de la présente partie de l'ISO 5692.
- b Marque du fabricant.
- c Présenté sans douille.
- d Sphérique.

Figure 1 — Anneau avec extrémité à souder — Forme A

Dimensions en millimètres



NOTE Les dimensions non spécifiées sont les mêmes que pour la forme A.

- a Référence de la présente partie de l'ISO 5692.
- b Marque du fabricant.

Figure 2 — Anneau avec extrémité à brides — Forme B

3.3 Dimensions des douilles

Les douilles doivent avoir les dimensions spécifiées à la Figure 3.

4 Matériau

4.1 Anneau

4.1.1 Anneau d'attelage de forme A

Les instructions concernant le mode opératoire de soudage doivent être fournies avec chaque anneau.

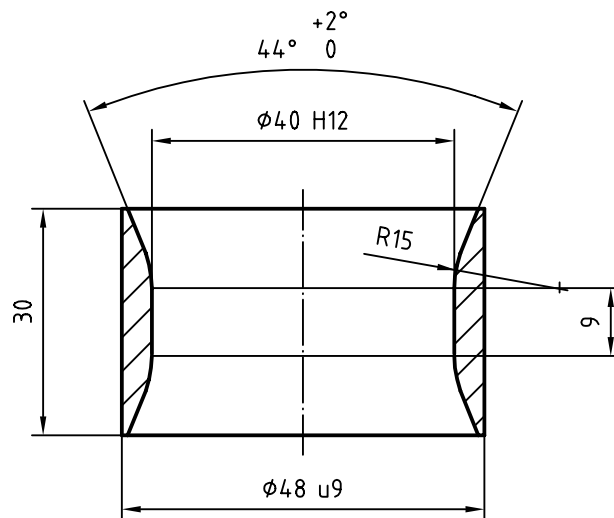


Figure 3 — Douille

Le fabricant doit choisir un matériau soudable. Le mode opératoire de soudage doit être choisi de telle manière que l'augmentation de dureté au niveau des surfaces à souder ne dépasse pas 300 HV 30 (c'est-à-dire préchauffage à $\approx 250\text{ }^\circ\text{C}$ avant soudage).

iTeh STANDARD PREVIEW
(standards.iteh.ai)

4.1.2 Anneau de forme B

Laisseé au choix du fabricant.

[ISO 5692-2:2002](https://standards.iteh.ai/catalog/standards/sist/7f063d5f-7e19-4457-80cd-3aadd8665e79/iso-5692-2-2002)

<https://standards.iteh.ai/catalog/standards/sist/7f063d5f-7e19-4457-80cd-3aadd8665e79/iso-5692-2-2002>

4.2 Douille

La douille doit être en acier CT ISO 683-1 42CrMo 4.

5 Exigences

La douille ne doit être ni soudée ni fendue. Elle doit être reliée au corps de l'anneau de telle manière qu'elle ne puisse pas bouger pendant la traction.

Les anneaux de types A et B doivent être vérifiés comme n'étant pas craquelés, le choix du mode opératoire de contrôle étant laissé au fabricant.

6 Marquage

La référence de la présente partie de l'ISO 5692 et la marque du fabricant figurant sur le timon doivent être inscrits de manière indélébile et clairement lisible sur l'anneau d'attelage (voir Figures 1 et 2).

7 Désignations

EXEMPLE 1 Désignation d'un anneau d'attelage de 40 de forme A avec douille:

Anneau d'attelage ISO 5692-2-A-40

EXEMPLE 2 Désignation d'une douille pour anneau d'attelage de 40:

Douille ISO 5692-2-40

iTeh STANDARD PREVIEW
(standards.iteh.ai)

ISO 5692-2:2002

<https://standards.iteh.ai/catalog/standards/sist/7f063d5f-7e19-4457-80cd-3aadd8665e79/iso-5692-2-2002>