

ISO

ORGANISATION INTERNATIONALE DE NORMALISATION

ADDITIF 1
À LA
RECOMMANDATION
ISO
R 606

CHAINES DE TRANSMISSION DE PRÉCISION À ROULEAUX À PAS COURTS
ET ROUES DENTÉES CORRESPONDANTES

1^{ère} ÉDITION

Mai 1974

REPRODUCTION INTERDITE

Le droit de reproduction des Recommandations ISO et des Normes ISO est la propriété des Comités Membres de l'ISO. En conséquence, dans chaque pays, la reproduction de ces documents ne peut être autorisée que par l'organisation nationale de normalisation de ce pays, membre de l'ISO.

Seules les normes nationales sont valables dans leurs pays respectifs.

Imprimé en Suisse

Ce document est également édité en anglais et en russe. Il peut être obtenu auprès des organisations nationales de normalisation.

HISTORIQUE

L'Additif 1 à la Recommandation ISO/R 606-1967 a été établi par le Comité Technique ISO/TC 100, *Chaînes et roues à chaînes pour transmission d'énergie et convoyeurs*, et soumis aux Comités Membres en août 1971.

Il a été approuvé par les Comités Membres des pays suivants :

Afrique du Sud, Rép. d'	Espagne	Royaume-Uni
Allemagne	Finlande	Suède
Australie	France	Tchécoslovaquie
Autriche	Inde	Thaïlande
Belgique	Japon	U.R.S.S.
Egypte, Rép. arabe d'	Roumanie	U.S.A.

Aucun Comité Membre n'a désapprouvé le document.

Additif 1 — Janvier 1974 — à la Recommandation ISO/R 606-1967

CHAÎNES DE TRANSMISSION DE PRÉCISION À ROULEAUX À PAS COURTS ET ROUES DENTÉES CORRESPONDANTES

0 INTRODUCTION

Cet additif a été proposé à la suite d'une étude des différents types de plaques d'attache pouvant être utilisées avec les chaînes pour convoyeurs conformes à l'ISO/R 1977, lorsque l'on considéra qu'un certain contrôle était nécessaire pour adapter la chaîne de transmission de base de l'ISO/R 606¹⁾ à l'emploi sur des convoyeurs.

1 OBJET

Le présent additif à l'ISO/R 606 spécifie les plaques d'attache K destinées à être utilisées avec des chaînes conformes aux spécifications de l'ISO/R 606.

2 NOMENCLATURE

La nomenclature des plaques d'attache K doit être comme indiqué à la figure.

3 DIMENSIONS

Les dimensions des plaques d'attache du type K doivent être comme indiqué dans le tableau. L'entraxe longitudinal des trous doit être égal au pas de la chaîne.

4 DÉSIGNATION

Deux types de plaques d'attache K sont donnés, ayant pour base commune les dimensions indiquées dans le tableau (colonnes 2, 3 et 4). Les désignations et les traits caractéristiques en sont les suivants :

K1 : avec trou de fixation placé au centre de chaque plate-forme.

K2 : avec deux trous de fixation comme indiqué sur la figure.

Les plaques d'attache peuvent être montées sur un côté ou sur les deux côtés de la chaîne.

5 FABRICATION

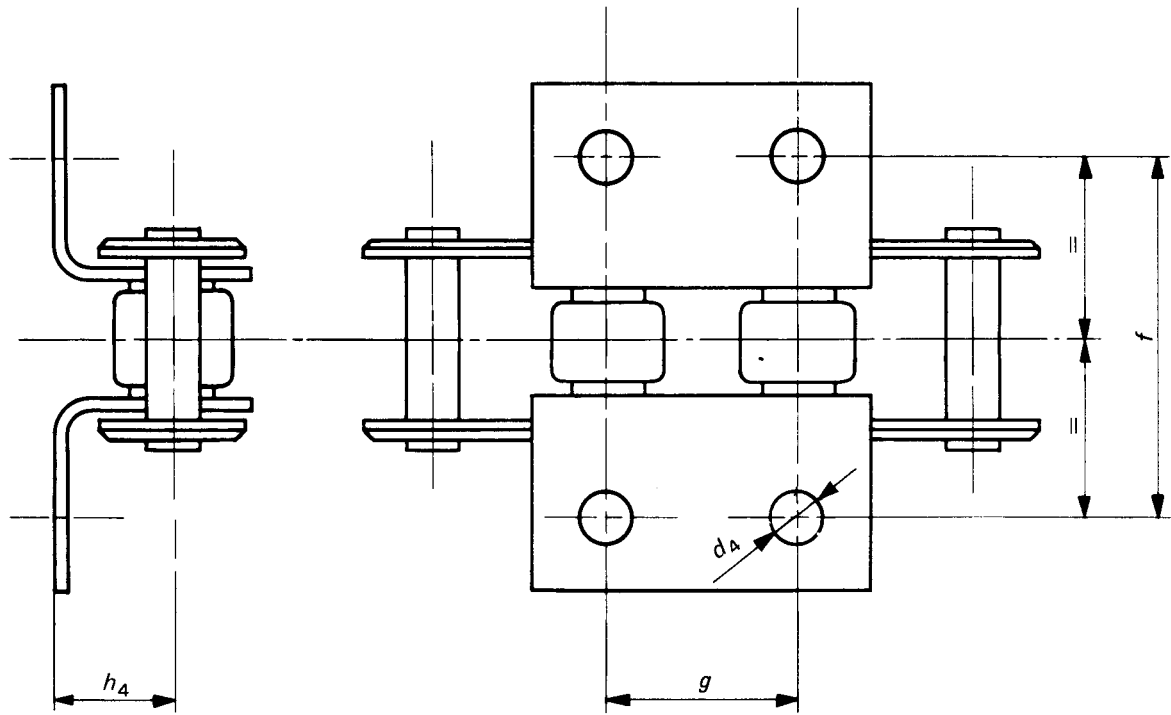
5.1 La construction effective des plaques d'attache K est laissée à l'initiative du fabricant, mais il s'agira normalement d'une construction intégrale par laquelle les plaques des chaînes sont courbées pour former la plate-forme.

5.2 La longueur d'attachement est laissée à l'initiative du fabricant, mais elle doit être suffisante pour s'adapter aux trous de fixation des plaques du type K2.

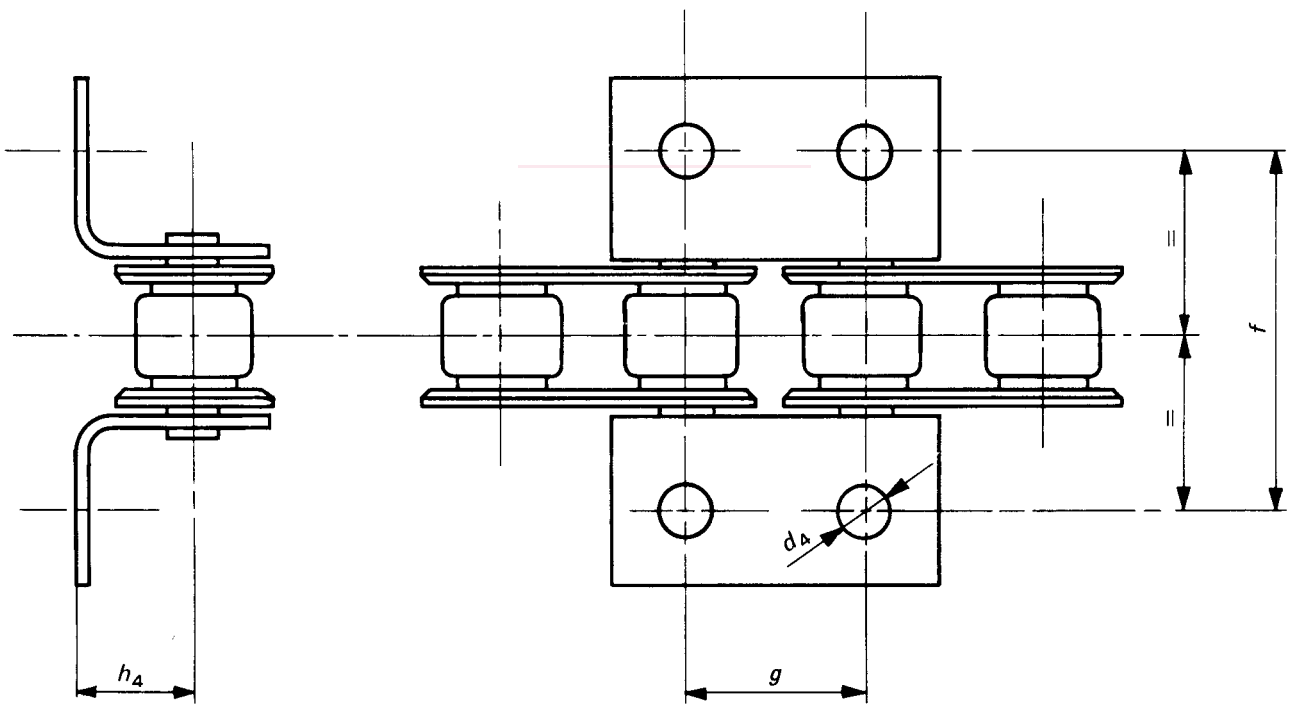
6 MARQUAGE

Le marquage doit être en conformité avec les prescriptions du paragraphe 2.7 de l'ISO/R 606 et être le même que celui qui apparaîtrait sur les plaques des chaînes de base que les plaques d'attache intégrales remplacent.

1) Sera bientôt ré-éditée sous la forme d'une Norme ISO.



Sur maillon intérieur



Sur maillon extérieur

FIGURE - Nomenclature des plaques d'attache K (clé au tableau)

NOTE - Les plaques d'attache K2 ont chacune deux trous de fixation (voir figure). Les plaques K1 sont semblables, mais n'ont qu'un seul trou de fixation (au milieu de la plate-forme dans le sens longitudinal, entraxe transversal égal à f).

TABLEAU - Dimensions des plaques d'attache K

Dimensions en millimètres

(1)	(2)	(3)	(4)	(5)
Numéro ISO de la chaîne	Hauteur de la plaque h_4	Diamètre du trou d_4 min.	Entraxe transversal des trous f	Entraxe longitudinal des trous $g^1)$
08 A	7,92	3,3	25,40	12,70
08 B	8,89	4,3		
10 A	10,31	5,1	31,75	15,88
10 B		5,3		
12 A	11,91	5,1	38,10	19,05
12 B	13,46	6,4		
16 A	15,88	6,6	50,80	25,40
16 B		6,4		
20 A	19,84	8,2	63,50	31,75
20 B		8,4		
24 A	23,01	9,8	76,20	38,10
24 B	26,67	10,5		
28 A	28,58	11,4	88,90	44,45
28 B		13,1		
32 A	31,75	13,1	101,60	50,80
32 B				

Dimensions en inches

(1)	(2)	(3)	(4)	(5)
Numéro ISO de la chaîne	Hauteur de la plaque h_4	Diamètre du trou d_4 min.	Entraxe transversal des trous f	Entraxe longitudinal des trous $g^1)$
08 A	0,312	0,131	1,00	0,500
08 B	0,350	0,169		
10 A	0,406	0,200	1,25	0,625
10 B		0,209		
12 A	0,469	0,200	1,50	0,750
12 B	0,530	0,252		
16 A	0,625	0,261	2,00	1,000
16 B		0,252		
20 A	0,781	0,323	2,50	1,250
20 B		0,331		
24 A	0,906	0,386	3,00	1,500
24 B	1,050	0,413		
28 A	1,125	0,448	3,50	1,750
28 B		0,516		
32 A	1,250	0,516	4,00	2,000
32 B				

1) Ne s'applique qu'aux plaques d'attache K2.

