
**Matériel pour l'industrie textile —
Peignes —**

Partie 5:
**Dimensions et désignation des profils de
capsules**

iTeh STANDARD PREVIEW

Textile machinery and accessories — Reeds —

(standards.iteh.ai)

Part 5: Dimensions and designation of profile capsules

ISO 366-5:2006

<https://standards.iteh.ai/catalog/standards/sist/d777e27a-3fd4-4a8d-beee-9a55339b1d24/iso-366-5-2006>



PDF – Exonération de responsabilité

Le présent fichier PDF peut contenir des polices de caractères intégrées. Conformément aux conditions de licence d'Adobe, ce fichier peut être imprimé ou visualisé, mais ne doit pas être modifié à moins que l'ordinateur employé à cet effet ne bénéficie d'une licence autorisant l'utilisation de ces polices et que celles-ci y soient installées. Lors du téléchargement de ce fichier, les parties concernées acceptent de fait la responsabilité de ne pas enfreindre les conditions de licence d'Adobe. Le Secrétariat central de l'ISO décline toute responsabilité en la matière.

Adobe est une marque déposée d'Adobe Systems Incorporated.

Les détails relatifs aux produits logiciels utilisés pour la création du présent fichier PDF sont disponibles dans la rubrique General Info du fichier; les paramètres de création PDF ont été optimisés pour l'impression. Toutes les mesures ont été prises pour garantir l'exploitation de ce fichier par les comités membres de l'ISO. Dans le cas peu probable où surviendrait un problème d'utilisation, veuillez en informer le Secrétariat central à l'adresse donnée ci-dessous.

iTeh STANDARD PREVIEW
(standards.iteh.ai)

[ISO 366-5:2006](https://standards.iteh.ai/catalog/standards/sist/d777e27a-3fd4-4a8d-beee-9a55339b1d24/iso-366-5-2006)

<https://standards.iteh.ai/catalog/standards/sist/d777e27a-3fd4-4a8d-beee-9a55339b1d24/iso-366-5-2006>

© ISO 2006

Droits de reproduction réservés. Sauf prescription différente, aucune partie de cette publication ne peut être reproduite ni utilisée sous quelque forme que ce soit et par aucun procédé, électronique ou mécanique, y compris la photocopie et les microfilms, sans l'accord écrit de l'ISO à l'adresse ci-après ou du comité membre de l'ISO dans le pays du demandeur.

ISO copyright office
Case postale 56 • CH-1211 Geneva 20
Tel. + 41 22 749 01 11
Fax. + 41 22 749 09 47
E-mail copyright@iso.org
Web www.iso.org

Publié en Suisse

Avant-propos

L'ISO (Organisation internationale de normalisation) est une fédération mondiale d'organismes nationaux de normalisation (comités membres de l'ISO). L'élaboration des Normes internationales est en général confiée aux comités techniques de l'ISO. Chaque comité membre intéressé par une étude a le droit de faire partie du comité technique créé à cet effet. Les organisations internationales, gouvernementales et non gouvernementales, en liaison avec l'ISO participent également aux travaux. L'ISO collabore étroitement avec la Commission électrotechnique internationale (CEI) en ce qui concerne la normalisation électrotechnique.

Les Normes internationales sont rédigées conformément aux règles données dans les Directives ISO/CEI, Partie 2.

La tâche principale des comités techniques est d'élaborer les Normes internationales. Les projets de Normes internationales adoptés par les comités techniques sont soumis aux comités membres pour vote. Leur publication comme Normes internationales requiert l'approbation de 75 % au moins des comités membres votants.

L'attention est appelée sur le fait que certains des éléments du présent document peuvent faire l'objet de droits de propriété intellectuelle ou de droits analogues. L'ISO ne saurait être tenue pour responsable de ne pas avoir identifié de tels droits de propriété et averti de leur existence.

L'ISO 366-5 a été élaborée par le comité technique ISO/TC 72, *Matériel pour l'industrie textile*, sous-comité SC 3, *Matériel pour la fabrication d'étoffe y compris le matériel de préparation, et accessoires*.

L'ISO 366 comprend les parties suivantes, présentées sous le titre général *Matériel pour l'industrie textile — Peignes*:

- <https://standards.iteh.ai/catalog/standards/sist/d777e27a-3fd4-4a8d-beee-9a55339b1d24/iso-366-5-2006>
- *Partie 1: Peignes poissés — Dimensions*
 - *Partie 2: Peignes métalliques soudés à bandes — Dimensions et désignation*
 - *Partie 3: Peignes métalliques à ligature double — Dimensions et désignation*
 - *Partie 4: Dimensions et désignation des peignes métalliques à ligature plastique*
 - *Partie 5: Dimensions et désignation des profils de capsules*

iTeh STANDARD PREVIEW
(standards.iteh.ai)

ISO 366-5:2006

<https://standards.iteh.ai/catalog/standards/sist/d777e27a-3fd4-4a8d-beee-9a55339b1d24/iso-366-5-2006>

Matériel pour l'industrie textile — Peignes —

Partie 5:

Dimensions et désignation des profils de capsules

1 Domaine d'application

Le présente partie de l'ISO 366 spécifie les dimensions et la désignation des profils de capsules destinées aux peignes des métiers à tisser. Ces capsules sont utilisées pour la fabrication des peignes métalliques à ligature plastique conformément à l'ISO 366-4.

2 Références normatives

Les documents de référence suivants sont indispensables pour l'application du présent document. Pour les références datées, seule l'édition citée s'applique. Pour les références non datées, la dernière édition du document de référence s'applique (y compris les éventuels amendements).

ISO 366-4, *Matériel pour l'industrie textile — Peignes — Partie 4: Dimensions et désignation des peignes métalliques à ligature plastique*

[ISO 366-5:2006](https://standards.iteh.ai/catalog/standards/sist/d777e27a-3fd4-4a8d-beee-9a55339b1d24/iso-366-5-2006)

<https://standards.iteh.ai/catalog/standards/sist/d777e27a-3fd4-4a8d-beee-9a55339b1d24/iso-366-5-2006>

3 Dimensions

Les dimensions des profils de capsules représentées à la Figure 1 sont données dans le Tableau 1.

4 Désignation

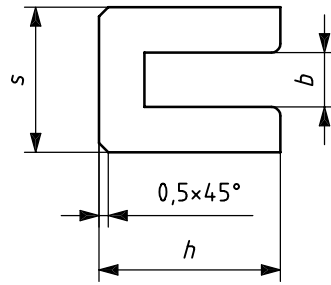
La désignation des profils de capsules doit inclure les informations suivantes dans l'ordre donné:

- a) «Profil de capsule»;
- b) la référence à la présente partie de l'ISO 366, c'est-à-dire ISO 366-5;
- c) la hauteur de la capsule, h , en millimètres;
- d) l'épaisseur de la capsule, s , en millimètres;
- e) la largeur de dent en acier, b , en millimètres (seulement si la capsule est commandée sans le peigne).

EXEMPLE Un profil de capsule d'une hauteur $h = 18$ mm, d'une épaisseur $s = 12$ mm et d'une largeur $b = 8$ mm, doit être désigné comme suit:

Profil de capsule ISO 366-5 - 18 × 12 × 8

Dimensions en millimètres



Légende

- b largeur de la dent
- h hauteur de la capsule
- s épaisseur de la capsule

Figure 1 — Dimensions d'un profil de capsule

Tableau 1 — Dimensions d'un profil de capsule

Dimensions en millimètres

s	10												18								20			
													b											
	3	4	6	(7)	8	(10)	12	3	4	6	(7)	8	(10)	12	3	4	6	(7)	8	(10)	12			
6																								
8																								
10																								
12																								
14																								
16																								
18																								
20																								

Tableau 1 (suite)

Dimensions en millimètres

s	h																				
	25							30							35						
	b																				
	3	4	6	(7)	8	(10)	12	3	4	6	(7)	8	(10)	12	3	4	6	(7)	8	(10)	12
6																					
8																					
10																					
12																					
14																					
16																					
18																					
20																					

Il convient d'éviter, si possible, les valeurs entre parenthèses.
 Les sections normalisées sont celles indiquées par les cases hachurées.

iTeh STANDARD PREVIEW
(standards.iteh.ai)

ISO 366-5:2006
<https://standards.iteh.ai/catalog/standards/sist/d777e27a-3fd4-4a8d-beee-9a55339b1d24/iso-366-5-2006>

iTeh STANDARD PREVIEW
(standards.iteh.ai)

ISO 366-5:2006

<https://standards.iteh.ai/catalog/standards/sist/d777e27a-3fd4-4a8d-beee-9a55339b1d24/iso-366-5-2006>

ICS 59.120.30

Prix basé sur 3 pages