

---

---

**Abrasifs appliqués — Bandes  
abrasives — Sélection des combinaisons  
largeurs/longueurs**

*Coated abrasives — Abrasive belts — Selection of width/length  
combinations*

**iTeh STANDARD PREVIEW**  
**(standards.iteh.ai)**

[ISO 2976:2005](https://standards.iteh.ai/catalog/standards/sist/a20c153d-b894-4b05-b2da-26104fb57b60/iso-2976-2005)

[https://standards.iteh.ai/catalog/standards/sist/a20c153d-b894-4b05-b2da-  
26104fb57b60/iso-2976-2005](https://standards.iteh.ai/catalog/standards/sist/a20c153d-b894-4b05-b2da-26104fb57b60/iso-2976-2005)



**PDF – Exonération de responsabilité**

Le présent fichier PDF peut contenir des polices de caractères intégrées. Conformément aux conditions de licence d'Adobe, ce fichier peut être imprimé ou visualisé, mais ne doit pas être modifié à moins que l'ordinateur employé à cet effet ne bénéficie d'une licence autorisant l'utilisation de ces polices et que celles-ci y soient installées. Lors du téléchargement de ce fichier, les parties concernées acceptent de fait la responsabilité de ne pas enfreindre les conditions de licence d'Adobe. Le Secrétariat central de l'ISO décline toute responsabilité en la matière.

Adobe est une marque déposée d'Adobe Systems Incorporated.

Les détails relatifs aux produits logiciels utilisés pour la création du présent fichier PDF sont disponibles dans la rubrique General Info du fichier; les paramètres de création PDF ont été optimisés pour l'impression. Toutes les mesures ont été prises pour garantir l'exploitation de ce fichier par les comités membres de l'ISO. Dans le cas peu probable où surviendrait un problème d'utilisation, veuillez en informer le Secrétariat central à l'adresse donnée ci-dessous.

**iTeh STANDARD PREVIEW**  
**(standards.iteh.ai)**

[ISO 2976:2005](https://standards.iteh.ai/catalog/standards/sist/a20c153d-b894-4b05-b2da-26104fb57b60/iso-2976-2005)

<https://standards.iteh.ai/catalog/standards/sist/a20c153d-b894-4b05-b2da-26104fb57b60/iso-2976-2005>

© ISO 2005

Droits de reproduction réservés. Sauf prescription différente, aucune partie de cette publication ne peut être reproduite ni utilisée sous quelque forme que ce soit et par aucun procédé, électronique ou mécanique, y compris la photocopie et les microfilms, sans l'accord écrit de l'ISO à l'adresse ci-après ou du comité membre de l'ISO dans le pays du demandeur.

ISO copyright office  
Case postale 56 • CH-1211 Geneva 20  
Tel. + 41 22 749 01 11  
Fax. + 41 22 749 09 47  
E-mail [copyright@iso.org](mailto:copyright@iso.org)  
Web [www.iso.org](http://www.iso.org)

Publié en Suisse

**Sommaire**

Page

<b>Avant-propos</b> .....	<b>iv</b>
<b>1</b> <b>Domaine d'application</b> .....	<b>1</b>
<b>2</b> <b>Références normatives</b> .....	<b>1</b>
<b>3</b> <b>Exigences</b> .....	<b>1</b>
<b>3.1</b> <b>Dimensions et écarts limites pour des tailles normalisées</b> .....	<b>1</b>
<b>3.2</b> <b>Différence de longueur</b> .....	<b>9</b>
<b>3.3</b> <b>Conditions d'essai</b> .....	<b>10</b>
<b>4</b> <b>Désignation</b> .....	<b>10</b>
<b>5</b> <b>Marquage</b> .....	<b>10</b>
<b>Annexe A (informative) Dimensions des bandes abrasives, sélection des combinaisons largeurs/longueurs</b> .....	<b>11</b>

**iTeh STANDARD PREVIEW**  
**(standards.iteh.ai)**

[ISO 2976:2005](https://standards.iteh.ai/catalog/standards/sist/a20c153d-b894-4b05-b2da-26104fb57b60/iso-2976-2005)

<https://standards.iteh.ai/catalog/standards/sist/a20c153d-b894-4b05-b2da-26104fb57b60/iso-2976-2005>

## Avant-propos

L'ISO (Organisation internationale de normalisation) est une fédération mondiale d'organismes nationaux de normalisation (comités membres de l'ISO). L'élaboration des Normes internationales est en général confiée aux comités techniques de l'ISO. Chaque comité membre intéressé par une étude a le droit de faire partie du comité technique créé à cet effet. Les organisations internationales, gouvernementales et non gouvernementales, en liaison avec l'ISO participent également aux travaux. L'ISO collabore étroitement avec la Commission électrotechnique internationale (CEI) en ce qui concerne la normalisation électrotechnique.

Les Normes internationales sont rédigées conformément aux règles données dans les Directives ISO/CEI, Partie 2.

La tâche principale des comités techniques est d'élaborer les Normes internationales. Les projets de Normes internationales adoptés par les comités techniques sont soumis aux comités membres pour vote. Leur publication comme Normes internationales requiert l'approbation de 75 % au moins des comités membres votants.

L'attention est appelée sur le fait que certains des éléments du présent document peuvent faire l'objet de droits de propriété intellectuelle ou de droits analogues. L'ISO ne saurait être tenue pour responsable de ne pas avoir identifié de tels droits de propriété et averti de leur existence.

L'ISO 2976 a été élaborée par le comité technique ISO/TC 29, Petit outillage, sous-comité SC 5, Meules et abrasifs.

Cette deuxième édition annule et remplace la première édition (ISO 2976:1973), dont elle constitue une révision technique.

**iTeh STANDARD PREVIEW**  
**(standards.iteh.ai)**  
<https://standards.iteh.ai/catalog/standards/sist/a20c153d-b894-4b05-b2da-26104fb57b60/iso-2976-2005>

# Abrasifs appliqués — Bandes abrasives — Sélection des combinaisons largeurs/longueurs

## 1 Domaine d'application

La présente Norme internationale spécifie les dimensions nominales et les écarts limites des bandes abrasives. Elle spécifie également la désignation et le marquage de ces bandes abrasives.

La présente Norme internationale s'applique aux bandes abrasives destinées aux meuleuses tenues à la main et aux meuleuses fixes.

## 2 Références normatives

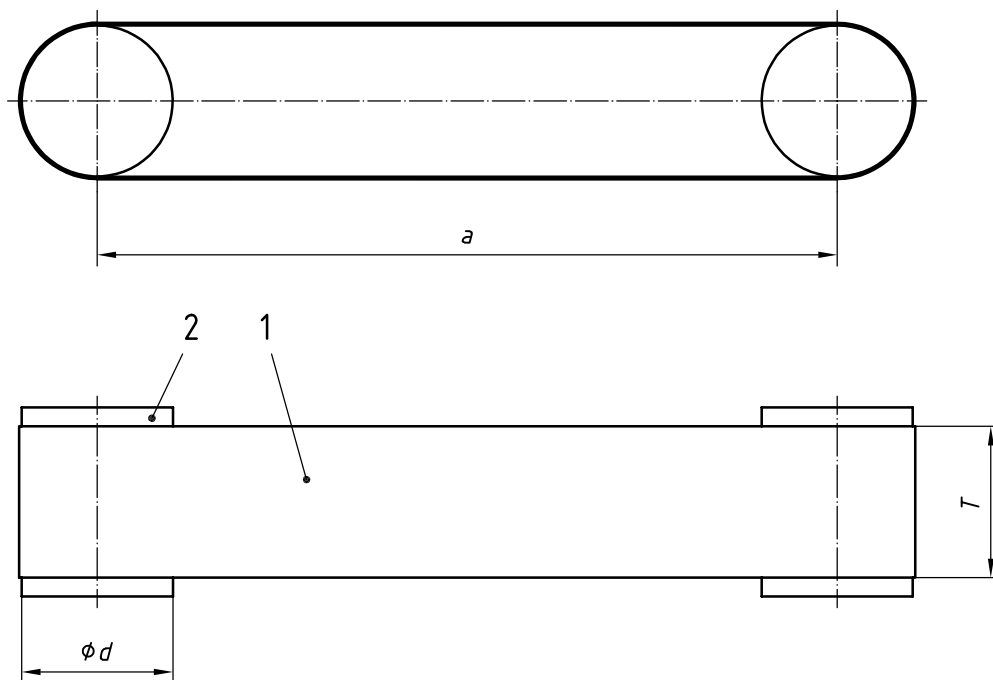
Les documents de référence suivants sont indispensables pour l'application du présent document. Pour les références datées, seule l'édition citée s'applique. Pour les références non datées, la dernière édition du document de référence s'applique (y compris les éventuels amendements).

ISO 554:1976, *Atmosphères normales de conditionnement et/ou d'essai* — *Spécifications*

**3 Exigences** <https://standards.iteh.ai/catalog/standards/sist/a20c153d-b894-4b05-b2da-26104fb57b60/iso-2976-2005>

### 3.1 Dimensions et écarts limites pour des tailles normalisées

Voir Figure 1, Tableau 1 et Tableau 2.



**Légende**

- 1 bande abrasive de largeur  $T$  et de longueur totale  $L = 2a + d\pi$
- 2 bobine de diamètre  $d$
- $a$  distance entre les axes de la bobine

iteh STANDARD PREVIEW  
(standards.iteh.ai)

**Figure 1**

ISO 2976:2005

<https://standards.iteh.ai/catalog/standards/sist/a20c153d-b894-4b05-b2da-26104fb57b60/iso-2976-2005>

Tableau 1 — Dimensions préférées pour bandes abrasives

Dimensions en millimètres

<i>T</i>		<i>L</i>		
nom.	écarts limites	nom.	écarts limites	
6	± 1	457	± 3	
		520		
		533		
		610		
10	± 1	330		
13	± 1	330		
		457		
		520		
		610		
		760		
		1 120	± 5	
15	± 1	330	± 3	
		480		
		520		
20	± 1	450		
		480		
		520		
		610		
		2 000		± 5
		2 500		
3 500				
4 000				
25	± 1	450	± 3	
		480		
		610		
		760		
		1 000		
		1 500	± 5	
		2 000		
		2 500		
		3 500		
30	± 1	450	± 3	
		620		
		800		
		1 000		
		1 250	± 5	
		1 500		
		2 000		
		2 500		
		3 500		
		4 000		

Tableau 1 (suite)

Dimensions en millimètres

<i>T</i>		<i>L</i>	
nom.	écarts limites	nom.	écarts limites
40	± 1	450	± 3
		620	
		750	
		800	
		1 200	± 5
		1 500	
		1 650	
		2 000	
		2 500	
		3 500	
		4 000	
50	± 1	450	± 3
		620	
		750	
		800	
		1 000	± 5
		1 250	
		1 500	
		1 600	
		2 000	
		2 500	
		3 000	
3 500			
4 000			
60	± 2	400	± 3
		2 250	± 5
		2 500	
		3 000	
		3 500	
65	± 2	410	± 3
75	± 2	457	± 3
		480	
		533	
		610	
		1 500	± 5
		2 000	
		2 250	
		2 500	
		3 000	
		3 500	
4 000			

iTech STANDARD PREVIEW  
 (standards.iteh.ai)  
 ISO 2976:2005  
<https://standards.iteh.ai/catalog/standards/sist/a20e153d-b894-4b05-b2da-26104fb57b60/iso-2976-2005>



Tableau 1 (suite)

Dimensions en millimètres

<i>T</i>		<i>L</i>	
nom.	écarts limites	nom.	écarts limites
100	± 2	560	± 3
		610	
		620	
		800	
		860	
		900	
		1 000	
		1 100	
		1 500	
		1 800	
		2 000	
		2 500	
		3 000	
		3 500	
		4 000	± 20
		8 500	
120	± 2	450	± 3
		1 500	± 5
		2 000	
		2 500	
		3 000	
		3 500	
		4 000	
		7 000	
		7 600	
		7 800	
8 000			

iTeh STANDARD PREVIEW  
(standards.iteh.ai)

ISO 2976:2005  
<https://standards.iteh.ai/catalog/standards/sist/a20e153d-b894-4b05-b2da-26104fb57b60/iso-2976-2005>

Tableau 1 (suite)

Dimensions en millimètres

<i>T</i>		<i>L</i>					
nom.	écarts limites	nom.	écarts limites				
150	± 2	1 500	± 5				
		1 750					
		2 000					
		2 250					
		2 500					
		3 000					
		3 500					
		4 000					
		5 000					
		200	± 2	550	± 3		
				750			
				250	± 2	1 500	± 5
						1 600	
						1 800	
						1 850	
2 000							
300	± 2	2 000	± 5				
		2 500					
		3 000					
400	± 2	3 000	± 5				
		3 500					
		4 000					
630	± 2	1 900	± 5				
		3 300					
930	± 2	1 900	± 5				
		1 525					
		2 300					

iTeh STANDARD PREVIEW  
(standards.iteh.ai)

ISO 2976:2005  
<https://standards.iteh.ai/catalog/standards/sis/500c153d-b894-4b05-b2da-26104b57660/iso-2976-2005>

Tableau 1 (suite)

Dimensions en millimètres

<i>T</i>		<i>L</i>	
nom.	écarts limites	nom.	écarts limites
1 100	± 3	1 900	± 10
		2 100	
1 120	± 3	1 900	± 10
		2 200	
		2 620	
1 150	± 3	1 900	± 10
		2 200	
		2 500	
		2 620	
1 300	± 3	1 900	± 10
		2 620	
		3 250	
1 320	± 3	1 900	± 10
		2 500	
		2 620	
		3 200	
1 350	± 3	1 900	± 10
		2 100	
		2 620	
		3 150	
		3 250	
		3 800	
		3 810	
1 400	± 3	1 900	± 10
		2 500	
		2 620	
		2 800	
		3 150	
		3 250	
		3 810	
> 1 400	± 3	2 620	± 10
		2 800	
		3 050	
		3 200	
		3 810	