
**Шлифовальные шкурки. Круги
шлифовальные лепестковые с
оправкой**

Coated abrasives — Flap wheels with shaft

iTeh STANDARD PREVIEW
(standards.iteh.ai)

ISO 3919:2005

<https://standards.iteh.ai/catalog/standards/sist/4cb992dd-5daf-46a0-acca-9611e075ce10/iso-3919-2005>

Ответственность за подготовку русской версии несёт GOST R
(Российская Федерация) в соответствии со статьёй 18.1 Устава ISO



Ссылочный номер
ISO 3919:2005 (R)

Отказ от ответственности при работе в PDF

Настоящий файл PDF может содержать интегрированные шрифты. В соответствии с условиями лицензирования, принятыми фирмой Adobe, этот файл можно распечатать или смотреть на экране, но его нельзя изменить, пока не будет получена лицензия на интегрированные шрифты и они не будут установлены на компьютере, на котором ведется редактирование. В случае загрузки настоящего файла заинтересованные стороны принимают на себя ответственность за соблюдение лицензионных условий фирмы Adobe. Центральный секретариат ISO не несет никакой ответственности в этом отношении.

Adobe - торговый знак фирмы Adobe Systems Incorporated.

Подробности, относящиеся к программным продуктам, использованные для создания настоящего файла PDF, можно найти в рубрике General Info файла; параметры создания PDF были оптимизированы для печати. Были приняты во внимание все меры предосторожности с тем, чтобы обеспечить пригодность настоящего файла для использования комитетами-членами ISO. В редких случаях возникновения проблемы, связанной со сказанным выше, просьба проинформировать Центральный секретариат по адресу, приведенному ниже.

iTeh STANDARD PREVIEW
(standards.iteh.ai)

ISO 3919:2005

<https://standards.iteh.ai/catalog/standards/sist/4cb992dd-5daf-46a0-acc4-9611e075ce10/iso-3919-2005>



ДОКУМЕНТ ОХРАНЯЕТСЯ АВТОРСКИМ ПРАВОМ

© ISO 2005

Если не указано иное, никакую часть настоящей публикации нельзя копировать или использовать в какой-либо форме или каким-либо электронным или механическим способом, включая фотокопии и микрофильмы, без предварительного письменного согласия ISO, которое должно быть получено после запроса о разрешении, направленного по адресу, приведенному ниже, или в комитет-член ISO в стране запрашивающей стороны.

ISO copyright office
Case postale 56 • CH-1211 Geneva 20
Tel. + 41 22 749 01 11
Fax + 41 22 734 09 47
E-mail copyright@iso.org
Web www.iso.org

Опубликовано в Швейцарии

Предисловие

Международная организация по стандартизации (ISO) является всемирной федерацией национальных организаций по стандартизации (комитетов-членов ISO). Разработка международных стандартов обычно осуществляется техническими комитетами ISO. Каждый комитет-член, заинтересованный в деятельности, для которой был создан технический комитет, имеет право быть представленным в этом комитете. Международные правительственные и неправительственные организации, имеющие связи с ISO, также принимают участие в работах. ISO работает в тесном сотрудничестве с Международной электротехнической комиссией (IEC) по всем вопросам стандартизации в области электротехники.

Международные стандарты разрабатываются в соответствии с правилами, установленными в Директивах ISO/IEC, Часть 2.

Основная задача технических комитетов состоит в подготовке международных стандартов. Проекты международных стандартов, одобренные техническими комитетами, рассылаются комитетам-членам на голосование. Их опубликование в качестве международных стандартов требует одобрения, по меньшей мере, 75 % комитетов-членов, принимающих участие в голосовании.

Следует иметь в виду, что некоторые элементы этого документа могут быть объектом патентных прав. ISO не должен нести ответственность за идентификацию какого-либо одного или всех патентных прав.

Международный стандарт ISO 3919 подготовлен Техническим комитетом ISO/TC 29, *Ручной инструмент*, Подкомитетом TC 35, *Шлифовальные круги и абразивы*.

Настоящее четвертое издание отменяет и заменяет третье издание (ISO 3919:1993), которое было пересмотрено технически.

[ISO 3919:2005](https://standards.iteh.ai/catalog/standards/sist/4cb992dd-5daf-46a0-acca-9611e075ce10/iso-3919-2005)

<https://standards.iteh.ai/catalog/standards/sist/4cb992dd-5daf-46a0-acca-9611e075ce10/iso-3919-2005>

Шлифовальные шкурки. Круги шлифовальные лепестковые с оправкой

1 Область применения

Настоящий международный стандарт устанавливает номинальные размеры и предельные отклонения лепестковых шлифовальных кругов с оправкой, которые используются на ручных шлифовальных машинах. Стандарт также устанавливает обозначение и маркировку лепестковых шлифовальных кругов.

2 Требования

См. Рисунок 1 и Таблицу 1.

3 Обозначения

Лепестковые шлифовальные круги на валу, соответствующие настоящему международному стандарту, должны иметь следующие данные в своем обозначении

- a) "Круг лепестковый с оправкой",
- b) ссылку на настоящий международный стандарт, т. е. ISO 3919, [a0-acca-9611e075ce10/iso-3919-2005](https://www.iso.org/standard/3919-2005)
- c) диаметр лепесткового круга, D , в миллиметрах,
- d) ширину лепесткового круга, T , в миллиметрах,
- e) диаметр оправки, S_d , в миллиметрах,
- f) длину оправки, L , в миллиметрах.

ПРИМЕР Лепестковый круг с оправкой, имеющий диаметр $D = 60$ мм, ширину $T = 20$ мм, диаметр вала $S_d = 6$ мм и длину вала $L = 40$ мм обозначается следующим образом:

Лепестковый круг с оправкой ISO 3919 – 60 × 20 × 6 × 40

4 Маркировка

Лепестковые шлифовальные круги с оправкой должны иметь маркировку, содержащую следующую информацию о:

- a) изготовителе, поставщике, импортере или их зарегистрированные торговые знаки;
- b) размерах;
- c) максимальной рабочей скорости;

- d) максимально допустимой скорости вращения;
- e) размере зерна.

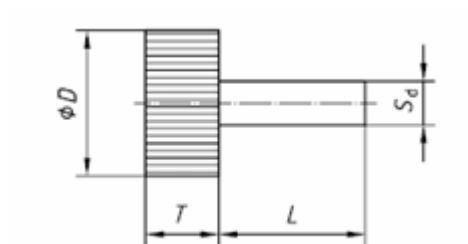


Рисунок 1

Таблица 1

D	T						S_d h9	L ± 3
	10	15	20	30	40	50		
30	X	X	X	—	—	—	3 или 6	30 или 40
40	—	X	X	—	—	—		
50	—	—	X	X	—	—	6	
60	—	X	X	X	X	—	6	
80	—	—	—	X	X	X	6	

ISO 3919:2005

<https://standards.iteh.ai/catalog/standards/sist/4cb992dd-5daf-46a0-acca-9611e075ce10/iso-3919-2005>

