
**Abrasifs appliqués — Roues à lamelles
sur tige**

Coated abrasives — Flap wheels with shaft

iTeh STANDARD PREVIEW
(standards.iteh.ai)

[ISO 3919:2005](https://standards.iteh.ai/catalog/standards/sist/4cb992dd-5daf-46a0-acca-9611e075ce10/iso-3919-2005)

<https://standards.iteh.ai/catalog/standards/sist/4cb992dd-5daf-46a0-acca-9611e075ce10/iso-3919-2005>



PDF – Exonération de responsabilité

Le présent fichier PDF peut contenir des polices de caractères intégrées. Conformément aux conditions de licence d'Adobe, ce fichier peut être imprimé ou visualisé, mais ne doit pas être modifié à moins que l'ordinateur employé à cet effet ne bénéficie d'une licence autorisant l'utilisation de ces polices et que celles-ci y soient installées. Lors du téléchargement de ce fichier, les parties concernées acceptent de fait la responsabilité de ne pas enfreindre les conditions de licence d'Adobe. Le Secrétariat central de l'ISO décline toute responsabilité en la matière.

Adobe est une marque déposée d'Adobe Systems Incorporated.

Les détails relatifs aux produits logiciels utilisés pour la création du présent fichier PDF sont disponibles dans la rubrique General Info du fichier; les paramètres de création PDF ont été optimisés pour l'impression. Toutes les mesures ont été prises pour garantir l'exploitation de ce fichier par les comités membres de l'ISO. Dans le cas peu probable où surviendrait un problème d'utilisation, veuillez en informer le Secrétariat central à l'adresse donnée ci-dessous.

iTeh STANDARD PREVIEW
(standards.iteh.ai)

[ISO 3919:2005](https://standards.iteh.ai/catalog/standards/sist/4cb992dd-5daf-46a0-acca-9611e075ce10/iso-3919-2005)

<https://standards.iteh.ai/catalog/standards/sist/4cb992dd-5daf-46a0-acca-9611e075ce10/iso-3919-2005>

© ISO 2005

Droits de reproduction réservés. Sauf prescription différente, aucune partie de cette publication ne peut être reproduite ni utilisée sous quelque forme que ce soit et par aucun procédé, électronique ou mécanique, y compris la photocopie et les microfilms, sans l'accord écrit de l'ISO à l'adresse ci-après ou du comité membre de l'ISO dans le pays du demandeur.

ISO copyright office
Case postale 56 • CH-1211 Geneva 20
Tel. + 41 22 749 01 11
Fax. + 41 22 749 09 47
E-mail copyright@iso.org
Web www.iso.org

Publié en Suisse

Avant-propos

L'ISO (Organisation internationale de normalisation) est une fédération mondiale d'organismes nationaux de normalisation (comités membres de l'ISO). L'élaboration des Normes internationales est en général confiée aux comités techniques de l'ISO. Chaque comité membre intéressé par une étude a le droit de faire partie du comité technique créé à cet effet. Les organisations internationales, gouvernementales et non gouvernementales, en liaison avec l'ISO participent également aux travaux. L'ISO collabore étroitement avec la Commission électrotechnique internationale (CEI) en ce qui concerne la normalisation électrotechnique.

Les Normes internationales sont rédigées conformément aux règles données dans les Directives ISO/CEI, Partie 2.

La tâche principale des comités techniques est d'élaborer les Normes internationales. Les projets de Normes internationales adoptés par les comités techniques sont soumis aux comités membres pour vote. Leur publication comme Normes internationales requiert l'approbation de 75 % au moins des comités membres votants.

L'attention est appelée sur le fait que certains des éléments du présent document peuvent faire l'objet de droits de propriété intellectuelle ou de droits analogues. L'ISO ne saurait être tenue pour responsable de ne pas avoir identifié de tels droits de propriété et averti de leur existence.

L'ISO 3919 a été élaborée par le comité technique ISO/TC 29, *Petit outillage*, sous-comité SC 5, *Meules et abrasifs*.

Cette quatrième édition annule et remplace la troisième édition (ISO 3919:1993), dont elle constitue une révision technique.

iTeh STANDARD PREVIEW
(standards.iteh.ai)
<https://standards.iteh.ai/catalog/standards/sist/4cb992dd-5daf-46a0-acca-9611e075ce10/iso-3919-2005>

iTeh STANDARD PREVIEW
(standards.iteh.ai)

[ISO 3919:2005](#)

<https://standards.iteh.ai/catalog/standards/sist/4cb992dd-5daf-46a0-acca-9611e075ce10/iso-3919-2005>

Abrasifs appliqués — Roues à lamelles sur tige

1 Domaine d'application

La présente Norme internationale spécifie les dimensions nominales et les écarts limites des roues à lamelles sur tige destinées aux meuleuses tenues à la main. Elle spécifie également la désignation et le marquage de ces roues à lamelles.

2 Dimensions

Voir Figure 1 et Tableau 1.

3 Désignation

Les roues à lamelles sur tige conformes à la présente Norme internationale doivent être désignées par

- a) «Roue à lamelles sur tige»; (standards.iteh.ai)
- b) la référence à la présente Norme internationale, c'est-à-dire ISO 3919;
- c) le diamètre de la roue à lamelles, D , en millimètres;
- d) la largeur de la roue à lamelles, T , en millimètres;
- e) le diamètre de la tige, S_d , en millimètres;
- f) la longueur de la tige, L , en millimètres.

EXEMPLE Une roue à lamelles sur tige avec un diamètre $D = 60$ mm, une largeur $T = 20$ mm, un diamètre de tige $S_d = 6$ mm et une longueur de tige $L = 40$ mm est désignée comme suit:

Roue à lamelles sur tige ISO 3919 - 60 × 20 × 6 × 40

4 Marquage

Les roues à lamelles sur tige doivent être marquées avec les informations suivantes:

- a) le fabricant, le fournisseur, l'importateur ou leur marque déposée;
- b) les dimensions;
- c) la vitesse de fonctionnement maximale;
- d) la vitesse de rotation maximale permise;
- e) la taille des grains.

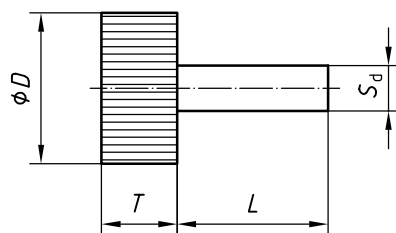


Figure 1

Tableau 1

Dimensions en millimètres

D	T						S_d h9	L ± 3
	10	15	20	30	40	50		
30	X	X	X	—	—	—	3 ou 6	30 ou 40
40	—	X	X	—	—	—		
50	—	—	X	X	—	—	6	
60	—	X	X	X	X	—	6	
80	—	—	—	X	X	X	6	

<https://standards.iteh.ai/catalog/standards/sist/4cb992dd-5daf-46a0-acca-9611e075ce10/iso-3919-2005>

iTeh STANDARD PREVIEW
(standards.iteh.ai)

[ISO 3919:2005](#)

<https://standards.iteh.ai/catalog/standards/sist/4cb992dd-5daf-46a0-acca-9611e075ce10/iso-3919-2005>

iTeh STANDARD PREVIEW
(standards.iteh.ai)

[ISO 3919:2005](https://standards.iteh.ai/catalog/standards/sist/4cb992dd-5daf-46a0-acca-9611e075ce10/iso-3919-2005)

<https://standards.iteh.ai/catalog/standards/sist/4cb992dd-5daf-46a0-acca-9611e075ce10/iso-3919-2005>

ICS 25.100.70

Prix basé sur 2 pages