

NORME  
INTERNATIONALE

ISO  
45

Deuxième édition  
1990-12-01

---

---

**Aéronefs — Raccords de remplissage sous  
pression en combustible**

*Aircraft — Pressure refuelling connections*

(<https://standards.iteh.ai>)  
Document Preview

ISO 45:1990

<https://standards.iteh.ai/catalog/standards/iso/6bab3f4b-9802-4dcb-997c-74cea6d82ef6/iso-45-1990>



Numéro de référence  
ISO 45:1990(F)

## Avant-propos

L'ISO (Organisation internationale de normalisation) est une fédération mondiale d'organismes nationaux de normalisation (comités membres de l'ISO). L'élaboration des Normes internationales est en général confiée aux comités techniques de l'ISO. Chaque comité membre intéressé par une étude a le droit de faire partie du comité technique créé à cet effet. Les organisations internationales, gouvernementales et non gouvernementales, en liaison avec l'ISO participent également aux travaux. L'ISO collabore étroitement avec la Commission électrotechnique internationale (CEI) en ce qui concerne la normalisation électrotechnique.

Les projets de Normes internationales adoptés par les comités techniques sont soumis aux comités membres pour vote. Leur publication comme Normes internationales requiert l'approbation de 75 % au moins des comités membres votants.

La Norme internationale ISO 45 a été élaborée par le comité technique ISO/TC 20, *Aéronautique et espace*.

Cette deuxième édition annule et remplace la première édition (ISO 45:1980), dont elle constitue une révision technique.

ISO 45:1990

<https://standards.iteh.ai/catalog/standards/iso/6bab3f4b-9802-4dcb-997c-74cea6d82ef6/iso-45-1990>

© ISO 1990

Droits de reproduction réservés. Aucune partie de cette publication ne peut être reproduite ni utilisée sous quelque forme que ce soit et par aucun procédé, électronique ou mécanique, y compris la photocopie et les microfilms, sans l'accord écrit de l'éditeur.

Organisation internationale de normalisation  
Case Postale 56 • CH-1211 Genève 20 • Suisse

Imprimé en Suisse

# Aéronefs — Raccords de remplissage sous pression en combustible

## 1 Domaine d'application

La présente Norme internationale prescrit les dimensions de base et l'espace d'accès pour les raccords de remplissage sous pression en combustible à bord des aéronefs.

## 2 Spécifications

### 2.1 Dimensions de base

Les dimensions de base pour les raccords de remplissage sous pression en combustible à bord des aéronefs doivent être conformes aux dimensions indiquées à la figure 1 et données dans le tableau 1.

### 2.2 Espace d'accès

L'espace permis autour du raccord doit être conforme à la figure 2.

[ISO 45:1990](https://standards.iteh.ai/iso/6bab3f4b-9802-4dcb-997c-74cea6d82ef6/iso-45-1990)

<https://standards.iteh.ai/catalog/standards/iso/6bab3f4b-9802-4dcb-997c-74cea6d82ef6/iso-45-1990>

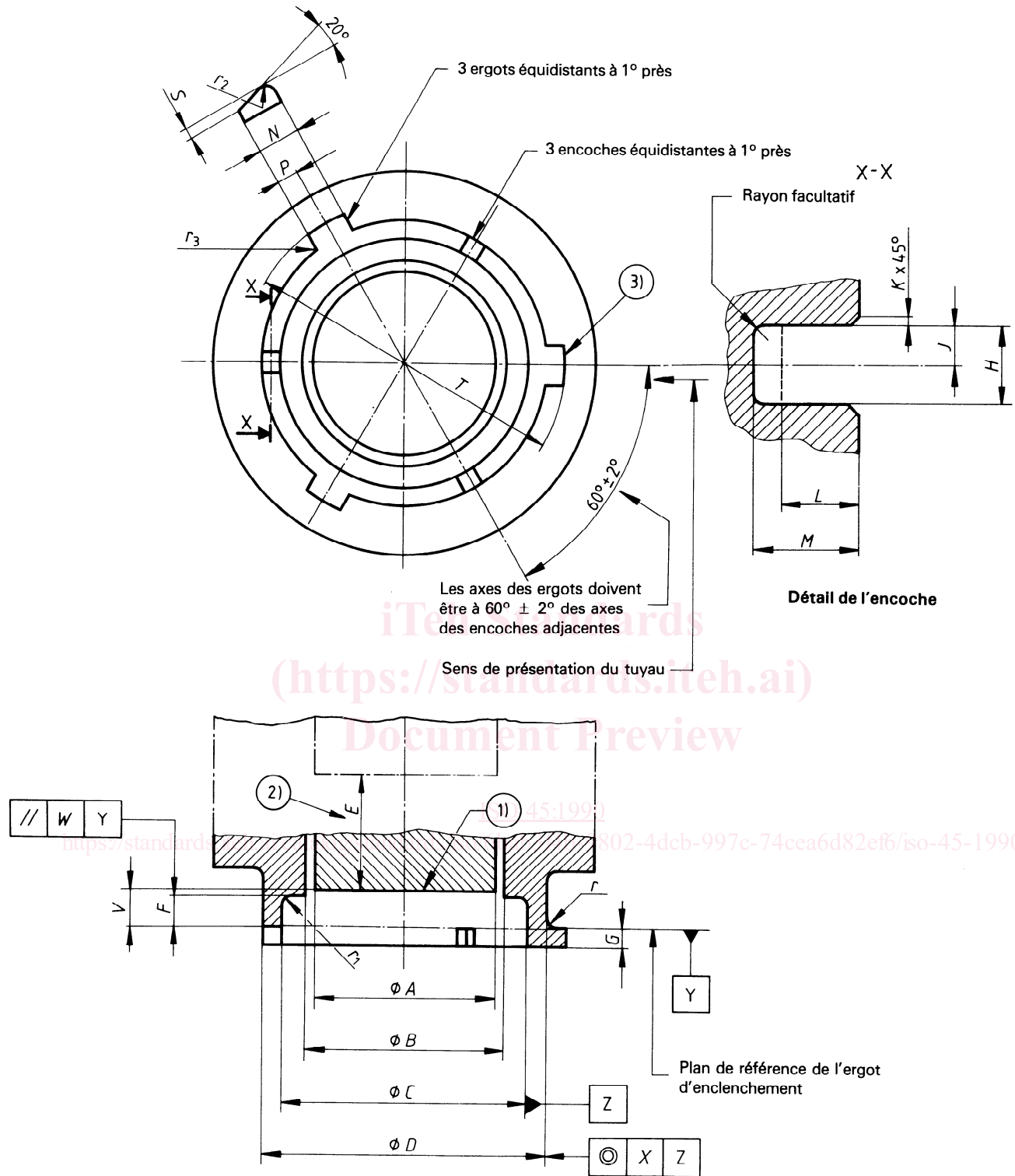


Figure 1 — Raccord de remplissage sous pression en combustible